

鳥取新聞

発行所 鳥取市役所 鳥取市西町番
兼代表電話 4,111番
編集兼 鳥取市総務課
印刷所 中央印刷KK 鳥取市元魚町1丁目33
電話 3,300番

| 鳥取市人口世帯 | 区分 | 5月31日現在 | 4月30日現在 | 増△減 |
|---------|----|---------|---------|-----|
| | | 世帯数 | 24,443 | |
| 人口 | 男 | 51,949 | 51,926 | 23 |
| | 女 | 56,140 | 56,106 | 34 |
| 計 | | 108,089 | 108,032 | 57 |

体育館建設寄附第一号 仲市とよさん外25名

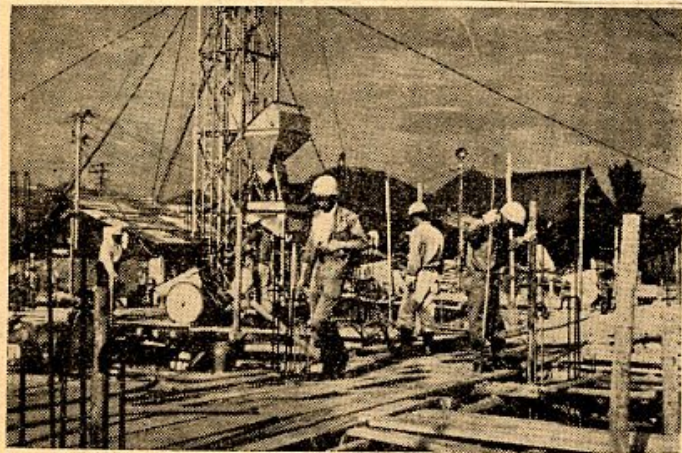
一日も早く建てて 青少年不良化防止に万全を

全市のいろいろな団体や一般市民の皆さんが、健康な明るい文
化生活を生み出す建設として待望されていた「鳥取市公民館本館
兼体育館」は、本市々々実施七〇周年の意義深い好機を得て、只
今着々として工事が進められており、また建設期成会事務局も局
長以下一二名の陣容を整えて開設され、全市各支部でもそれぞれ
建設趣旨の普及や募金活動が順調に進められております。

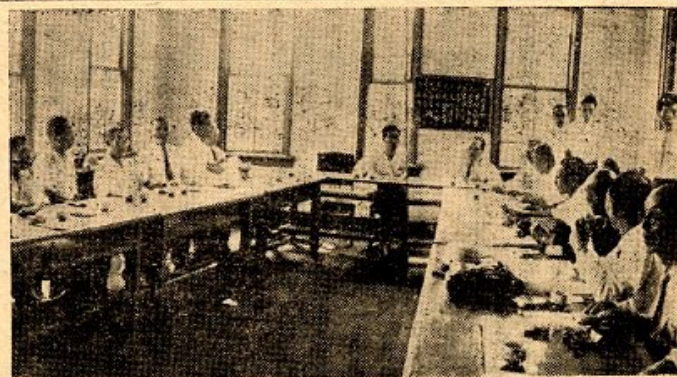
工事順調にすすむ 全市民待望の殿堂

一、金貳千六百円也 仲市とよ殿(瓦町)

鳥取市公民館本館兼体育館の建設は、その後清くそして6月7日には地
水建設との工事請負契約締結を現場で、起工式を
も大々感奮し、有難くお
受けすることに致しまし
た。



鳥取市公民館本館兼体育館の建設は、その後清くそして6月7日には地
水建設との工事請負契約締結を現場で、起工式を
も大々感奮し、有難くお
受けすることに致しまし
た。



建設期成会では、去る7月5日午後1時50分から市役所内第1議員
控室で支部長会議を開き、満場一致積極的募金に協力することを決
議しました

募金に御協力を 子孫への愛の贈物として

市民の皆さま、長らく御待望の鳥取市公民館本館兼体育館も、いよいよ去る6月7日工
事に着手、すでに基礎工事も終り、今現場は毎日鉄骨の鉄を打つ音
や機械のうるさの中を多数の人が立ち歩いて好天気つづきに恵ま
れまして、工事も順調に運び、来
る9月15日
には竣工の
予定で、鳥
取市とよ殿
山陰道に於ける山陰道にはさまれた
あひだくとした地の澄み切った初秋の空に、
自然と人工の調和も美事な赤い大木田屋根
の偉容がそびえ立ち、市に一大美観を加える
事を案ずっている次第であります。

塵芥焼却場竣工 一日二五トン完全処理

市内丸山地区にある塵芥焼却場は、去る3月末までと二五トンを
収集処理する焼却場が小大鳥取市のうち市街地さいために、従来はその
の約一三、〇〇〇世三分の一度しか焼却で
ますと、低温の時と高
温の時とに分れ、排
がいつ頃あつたか、或
いは全くな
りかま
ります。
これはホ
ルモン療
法にも参
考になり
ます。また排
卵日が凡
そ分の
で、妊娠
を望む妊
にも避妊
したい時
にも役立
ちます。それ
に知らず
に他の病
気にかか
つて、空
気を通し
たり、水
を通したり
、また薬
し、また子
宮内に侵入
して悪くな
る事があり
ます。

医学講座 子供の欲しい人へ



鳥取市市民病院
産婦人科部長
直原 弘

不妊の検査法
それは子供の欲しい人へ
不妊の原因はいろいろあり、先
ず原因を探し、いろいろ
の検査をすること
が必要で、男性側
は精液検査をしないで
はなりません。こ
こでは女性について申
しますと、一般的な全身
の検査の他に
①月経があつても排卵
があるかどうか調べま
す。それには基礎体温
を計つてみます。毎朝
これから起きようとする
前の略々決つた時間
に寝床の中で、婦人体
温計を口にくわえて計
り、これをグラフにし

7月31日までに 農地の転用など 市農業委員会へ申出て下さい

農地を農地以外の用に
あてるときは、事前に知
事の許可を得なければな
りません。この許可の手
続きをしないままに農地
を他の用に転用すると、
去る5月15日までに農
地開拓課と農業委員会が
中心になって、農地の一
斉に調査いたしました。
しかし、まだ趣旨の不徹
底とか、違反摘発の不安
などから、皆さんの御協
力がたいへん重要になつ
ております。この御協
力がなければ、農地は
農地として残存すること
はできません。農地は、
市民の生活の基盤となつ
ており、農地を失ふこと
は、市民の生活に重大な
影響を及ぼすことになり
ます。農地を農地以外の
用に転用する場合は、農
業委員会に申請し、農地
の転用許可を得なければ
なりません。農地を農地
以外の用に転用するにあ
たり、農地を農地以外の
用に転用する場合は、農
業委員会に申請し、農地
の転用許可を得なければ
なりません。農地を農地
以外の用に転用するにあ
たり、農地を農地以外の
用に転用する場合は、農
業委員会に申請し、農地
の転用許可を得なければ
なりません。

伝染病患者 収容する所は市の隔離病舎と日赤病院です。市の隔離病舎は、市民の福祉のためのもので、食費薬価実費徴収で、入院料は徴収しません。(戸籍市民課衛生係)

