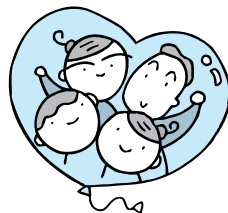


障害のある人とその家族の 「無料相談窓口」をご存じですか



障害者支援センターしらはま

鳥取市障害者福祉センター(さわやか会館)

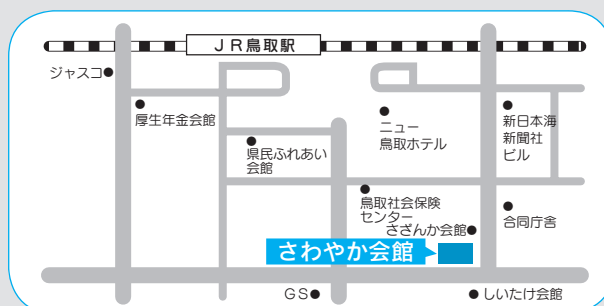
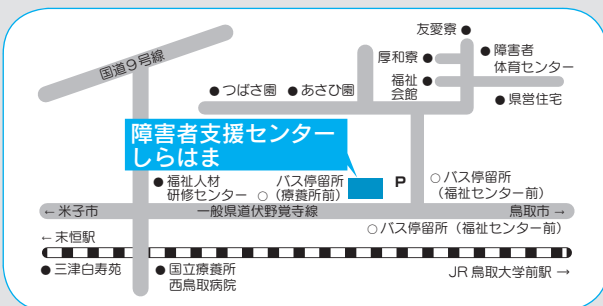
2 施設の主な相談内容

- ◇ホームヘルプサービス・デイサービス・ショートステイなどの情報提供
- ◇介護・福祉サービス利用に関する相談助言
- ◇授産施設・作業所の紹介
- ◇外出・移動に関する利用機関の紹介

- ◇住宅改修の助言・生活情報の提供
- ◇障害についての理解や、家族・人間関係の相談助言
- ◇趣味・余暇活動の提供
- ◇ニーズに応じた各専門機関への紹介（更生相談所・職業安定所など）

■とき 月～土曜日
午前9時～午後5時

■とき ▷月～金曜日
午前8時30分～午後5時15分
▷土曜日 午後1時30分～4時



■問い合わせ先 障害者支援センターしらはま
(伏野・☎59-6036・FAX59-2022・
eメール s-shien@hal.ne.jp)

■問い合わせ先 障害者福祉センター(さわやか会館)
(富安二丁目・☎27-3338・FAX24-3022・
eメール sawayaka@tottoricity-syakyo.or.jp)

2004

砂丘の夜を遊ぼう。

砂丘の夜を遊ぼう。

いさり火に囲まれ、夏の幸「白イカ」を食す。新しい砂丘の楽しみ。

期間：7月24日(土)～31日(土)

OPEN!



午後6時～10時
場所：鳥取砂丘東側一帯

イベント内容
「ミステリーナイトツアー」午後7時～9時30分おき
素足で歩けば気分満点。馬の背にお宝が…
美食「白イカ屋台村」(24日のみ)
白いかメニューが無料で楽しめる
砂丘ドライブインナイター営業
周辺のドライブインが午後10時までオープン
期間限定の特別料理あり(要予約)
いさり火行灯ライトアップ 午後6時30分～10時
砂丘から海へと連なる光を感じる

無料バス運行
午後6時～10時
(JR鳥取駅前30分おきに運行)

■申し込み・問い合わせ先 鳥取市観光案内所 (☎22-3318・ホームページ <http://www.tottori.to/bishoku/>)