



### 「鳥取四季洋画展」作品

募集作品 県東部の自然、行事などをモチーフにした8号の油彩・水彩画（小・中学生は画用紙4つ切りの大きさ）

※1人2点以内

作品搬入

10月9日

（土）午前10時～午後5時

時に鳥取市

文化センターへ搬入

出品料 1点につき千円（学生は無料）

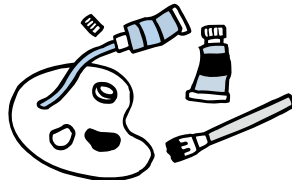
表彰 ▼大賞4点 ▼金賞4点 ▼銀賞9点 ▼入選には

賞状を贈呈

展示会 10月15日（金）～11月9日（火）まで鳥取駅前商店街

ショーウィンドーに展示

問い合わせ先 鳥取市社会教育事業団（☎21-0865）



### 防火ポスター

応募資格 市内の小・中学校、

養護学校の児童、生徒

募集要項 ▼火災予防に関するものを1人1点 ▼55×38

センチの画用紙に縦長

応募期限 9月24日（金）

表彰 最優秀賞を小学生の

部、中学生の部で各1点選考

のうえ、防火ポスターに採用

応募先 東部消防局予防課

（吉成640-11・☎231-2461）

### みなと探検ウォーキング参加者

「鳥取・賀露みなとオアシス夏まつり2004」では、

鳥取港海友館から賀露かじつこ館までをごみ拾いしながら

歩く「みなと探検ウォーキング」を行います。

とき 8月7日（土）午後5時～6時

集合場所 鳥取港海友館

問い合わせ先 都市建設課

（☎20-3253）

## 臨時職員を募集します

鳥取市に勤務する臨時職員（一般事務補助）を募集します。合格者を採用候補者名簿に登録し、欠員があり次第登録番号順に採用します。

- 採用予定者数 10人程度
  - 名簿登録期間 9月下旬～平成17年3月31日
  - 任用期間 採用後4カ月以内の期間（勤務状況などにより、平成16年度末まで更新する場合あり）
  - 試験日 8月29日（日）
  - 試験会場 鳥取環境大学
  - 試験方法 作文、事務適性試験、面接試験
  - 応募期間 8月6日（金）～17日（火）
  - 応募資格 昭和19年4月2日～昭和61年4月1日までに生まれた人
  - 応募方法 指定の申込書に必要な事項を記入のうえ持参または郵送で市役所職員課まで
  - 受験案内・申込書配布場所（8月2日（月）から配布）
    - ▷市役所本庁舎1階総合案内所 ▷市役所本庁舎2階職員課
    - ▷鳥取駅行政サービスセンター
- ※鳥取市のホームページからもダウンロード可
- 問い合わせ先 職員課（☎20-3107）

### 市立病院提供

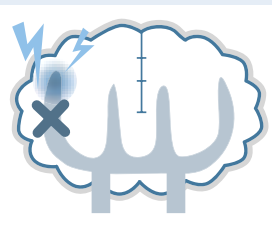
## 医療通信

Vol. 16 脳神経外科 医長 いまおか たかし 今岡 充



### のうこうそく 脳梗塞

日本人の死因の第3位である脳血管障害（脳卒中）のうち、過半数を占めるのが脳梗塞です。著名人が脳梗塞で倒れたことでも話題になりました。脳梗塞とは、脳の血管（動脈）が何らかの原因でつまってしまい、脳の一部が壊死してしまう病気です。脳梗塞は脳のあらゆる場所に起こり、その場所の脳機能に応じて症状が現れます。例えば半身麻痺、言語障害、視野障害、意識障害などです。生活習慣の欧米化とともに最近増加傾向になってきました。



脳梗塞の症状はさまざまで、他の病気と区別するには専門知識が必要ですが、おおまかな目安を述べておきま

す。脳梗塞では、徐々に何となく症状が出てくることはまれで、ある日ある時に突然発症するのが特徴です。また、症状が両方の手や足にみられることはほとんどなく、多くは体の片側だけにみられます。麻痺や脱力、しびれ感、感覚低下などはよくみられる症状ですが、頭痛や手足の痛みだけで発症することはほとんどありません。ふらふら感やめまい感といった症状は、それ単独では脳梗塞の症状とは言えませんが、手足のしびれや呂律が回らないなどの、他の症状を伴っているときには脳梗塞の疑いがあります。気がついた時は早めに専門病院で受診しましょう。

夏場は屋外で汗をかくことが多く、水分が不足すると脳梗塞を起こしやすくなります。こまめな水分補給を心がけてください。

■問い合わせ先 鳥取市立病院総務課（☎37-1522）