

健康

9月の予定

がん検診

◆胃がん・肺がん・大腸がん

対象者=40歳以上

費用=胃がん 900円・肺がん 200円

(喀痰検査が必要な場合は700円)

大腸がん 500円

※胃がん検診を受ける人は、当日絶食してお越しください。大腸がん検診の検便容器は当日渡して、後日提出です。

とき	ところ	受付時間
7日(火)	富桑地区公民館	8:30~9:20
10日(金)	湖山西地区公民館	8:30~9:20

◆子宮がん・乳がん

対象者=30歳以上の女性

費用=子宮がん 600円・乳がん 300円

とき	ところ	受付時間
2日(木)	津ノ井地区公民館	13:00~13:50

問い合わせ先=市保健センター
(☎ 20-3195)

乳幼児健康診査

受付=午後1時~2時

ところ=さざんか会館

[9月]

種別	対象児	とき
6カ月児	平成16年2月生	7日(火)~9日(木)
1歳6カ月児	平成15年2月生	14日(火)~16日(木)
3歳児	平成13年8月生	28日(火)~30日(木)
2歳歯科およびフッ素塗布	平成14年8月生	2日(木) ※13:00~14:30受付 携行品:母子手帳、歯ブラシ、手鏡、タオル

問い合わせ先=市保健センター
(☎ 20-3196)

ツ反とBCG接種

対象児=平成16年5月に生まれた乳児と、4歳未満で受けていない幼児

費用=無料

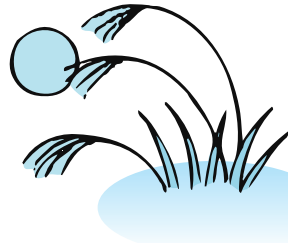
受付=午後1時30分~2時30分

ところ=さざんか会館

[9月]

対象児の生まれた日	ツ反	BCG
5月1日~15日	8月31日(火)	2日(木)
5月16日~31日	1日(水)	3日(金)

問い合わせ先=市保健センター
(☎ 20-3191)



ポリオ生ワクチン

受付=午後1時30分~2時30分
ところ=さざんか会館

[9月]

とき	対象者	回数
10日(金)	平成15年9月生	2回目
13日(月)	平成16年2月生	1回目
17日(金)	平成16年3月生	1回目
24日(金)	平成16年4月生	1回目

問い合わせ先=保健センター
(☎ 20-3191)

夜間・休日急患診療所

診療科目=内科、軽度の外傷

とき=平日 19:00~22:00

日曜・祝日 9:00~17:00

日曜・祝日 19:00~22:00

ところ=急患診療所(東部医師会館隣)

問い合わせ先=東部医師会

(☎ 22-2782)

休日急患歯科診療所

とき=日曜・祝日 10:00~16:00

ところ=東部歯科医師会

(富安二丁目・歯科技工

専門学校内・☎ 23-3197)

休日当番薬局

日	薬局名	ところ	電話番号
5日(日)	鳥取駅コクミン薬局	鳥取駅構内シャミネ内	27-6524
	フジモト薬局	行徳トスク本店1F	26-6660
12日(日)	ゆたに薬局	吉成206-1	21-1568
	鳥取駅コクミン薬局	鳥取駅構内シャミネ内	27-6524
19日(日)	フジモト薬局	行徳トスク本店1F	26-6660
	三栄調剤薬局	吉成2-15-48	26-1777
20日(祝)	鳥取駅コクミン薬局	鳥取駅構内シャミネ内	27-6524
	フジモト薬局	行徳トスク本店1F	26-6660
23日(祝)	こやま薬局	湖山町北1-435	28-1798
	鳥取駅コクミン薬局	鳥取駅構内シャミネ内	27-6524
26日(日)	フジモト薬局	行徳トスク本店1F	26-6660
	サエグサ薬局	天神町31-1	22-3830
26日(日)	鳥取駅コクミン薬局	鳥取駅構内シャミネ内	27-6524
	なかの薬局TOSC 本店	美萩野1-118	59-1193

<営業時間>

フジモト薬局 午前9時~午後8時

鳥取駅コクミン薬局 午前10時~午後8時

その他の薬局 午前9時~午後5時

休日夜間在宅当番歯科医院

午後6時~午後9時

日	病院名	ところ	電話番号
5日(日)	戸崎歯科医院	桂木244	53-0586
12日(日)	豊川歯科医院	古海716-1	29-1308
19日(日)	中尾歯科医院	青葉町二丁目105	29-7676
20日(祝)	西尾歯科	富安一丁目5-2	26-6325
23日(祝)	中村歯科クリニック	戎町453	27-6055
26日(日)	ナカムラ歯科医院	大覚寺176-12	22-8148

休日夜間在宅当番歯科医院

赤十字病院・生協病院・市立病院(23日祝日)
午前8時30分~午後6時30分

市立病院(土) 午前8時30分~午後5時

日	病院名	電話番号
5日(日)	赤十字病院	24-8111
11日(土)	市立病院	37-1522
12日(日)	赤十字病院	24-8111
19日(日)	赤十字病院	24-8111
20日(祝)	生協病院	24-7251
23日(祝)	市立病院	37-1522
25日(土)	市立病院	37-1522
26日(日)	赤十字病院	24-8111

夜間小児救急医療当番病院

日・火・木・金・土 午後7時~午後10時

月・水 午後6時30分~翌日午前8時30分

※6、27日(月)は午後7時~午後10時まで

曜日	病院名	電話番号
日	急患診療所 (東部医師会館隣)	22-2782
月	赤十字病院	24-8111
火	市立病院	37-1522
水	生協病院	24-7251
木	急患診療所	22-2782
金	中央病院	26-2271
土	中央病院	26-2271

休日救急担当病院

午前8時30分~翌日午前8時30分

日	病院名	電話番号
5日(日)	生協病院	24-7251
11日(土)	市立病院	37-1522
12日(日)	赤十字病院	24-8111
19日(日)	中央病院	26-2271
20日(祝)	生協病院	24-7251
23日(祝)	市立病院	37-1522
26日(日)	赤十字病院	24-8111

