

パソコン講習会

■申し込み期限 8月27日(金) 必着

■定員 各20名

※応募多数の場合は抽選し

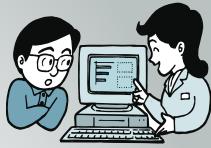
9月上旬にはがきで通知します。

■参加費 無料(1人1講座)

■対象者 満20歳以上の市民

■申し込み方法 往復はがき(往信用はがきの裏面)に、住所・氏名・年齢・電話番号・郵便番号および受講希望講座番号を明記のうえ郵便で

※往復はがき1枚につき1講座とします。



講座番号	講座の内容	受講日	時間
11	パソコンの基礎	10月	13時30分～16時30分
12	ワード・エクセルの初級	12・19・26・29日	18時～21時
13	パソコンの基礎	10月16・17日	9時30分～16時30分
14	ワード・エクセルの初級	10月30・31日	
15	ワード・エクセルの応用	11月6・7日	13時30分～16時30分
16	ワード・エクセルの応用	11月	
17	パソコンの基礎	2・9・16・22日	18時～21時
18	ワード・エクセルの応用	11月20・21日	9時30分～16時30分
19	ワード・エクセルの初級	11月30日	13時30分～16時30分
20	ワード・エクセルの応用	12月	18時～21時
		7・14・21日	

■申し込み先 生涯学習センター(福祉文化会館内)
☎20-3362・〒680-0022 西町二丁目311)

9月～11月の

雇用アドバイザー出張相談

求職者の就労支援のため、ハローワークから遠く離れた市内6カ所の公民館および5カ所の隣保館で毎月1回、雇用アドバイザーが出張して相談を受けます。日程、会場は、次のとおりです。どなたでもご利用できます。お気軽にご相談ください。

	ところ	とき
公民館	湖南地区公民館	毎月第1火曜日 午前10時～11時30分
	津ノ井地区公民館	毎月第2火曜日 午後2時～3時30分
	湖山西地区公民館	毎月第3火曜日 午後2時～3時30分
	豊実地区公民館	毎月第4火曜日 午前10時～11時30分 ※11月のみ24日(水)
	岩倉地区公民館	毎月第1金曜日 午前10時～11時30分
	中ノ郷地区公民館	毎月第3金曜日 午後2時～3時30分

	ところ	とき
隣保館	下味野隣保館	毎月第2火曜日 午前10時～11時30分
	古海隣保館	毎月第3火曜日 午前10時～11時30分
	富桑隣保館	毎月第1金曜日 午後2時～3時30分
	倉田隣保館	毎月第3金曜日 午前10時～11時30分
	中央隣保館	毎月第4金曜日 午前10時～11時30分

■問い合わせ先 商工振興課(☎20-3222)

身近な法律問題講演会

相続税などについて簡単な話

■とき 8月26日(木)

午前10時～正午

■ところ さざんか会館5階大会議室

■参加費 無料

■講師 松尾貴彦さん(司法書士)
新 定做さん(税理士)



■問い合わせ先 鳥取市社会福祉協議会(☎24-3180)

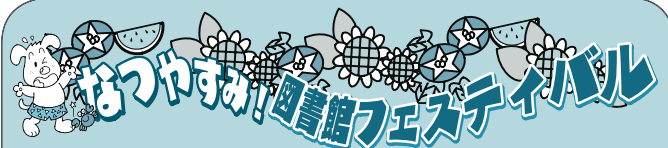
放送大学学生募集中!

放送大学は、「いつでも、どこでも、誰でもが学べる」正規の通信制大学(生涯学習機関)です。幅広い分野の科目(300科目以上)の中から、好きなものを自由な時間にテレビとラジオなどから学習できます。



募集期間
◇第1学期(4月入学) 12月15日～2月末日
◇第2学期(10月入学) 6月15日～8月末日

■問い合わせ先 放送大学鳥取学習センター
(☎31-1132・ホームページ <http://www.u-air.ac.jp>)



おはなしおはさん
ふしたひろこ
藤田浩子さん
がやってくる!



とき 8月25日(水)

午前10時～11時

ところ 市民図書館 多目的ホール

対象 幼児～大人

内容 「わらべうた」「手あそび」「小道具を使ったおはなし」など

■問い合わせ先 市民図書館(☎27-5182)