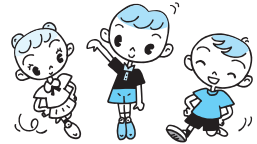


保育園入園申し込みを受け付けます！

平成17年度入園申し込みの受付を行いますので、保育園、児童家庭課、または各総合支所で申込書を受け取り、希望する保育園へ直接申し込んでください。(久松保育園については平成17年度開園予定のため、児童家庭課で受け付けます。)

●受付期間 12月1日(水)～22日(水)
●入園条件

- (1) 鳥取市に居住し、住民登録をしていること
- (2) 保護者および同居の家族が、次のいずれかの理由により児童の保育ができない場合
 - ▷家庭外労働……家庭の外で仕事をしている場合
 - ▷家庭内労働……家庭の中で(児童と離れて)家事以外の仕事をしている場合
 - ▷母親の出産等……出産予定日の前2か月および後3か月
 - ▷疾病・障害等……病気やけが、または心身に障害がある場合
 - ▷病人の介護……長期にわたり病気または心身に障害のある同居家族を常時介護している場合
 - ▷家庭の災害……震災、風水害、火災その他の復旧にあたっていている場合
 - ▷その他……上記に類する状態であると市長が認めた場合



■問い合わせ先

- ▷各保育園
- ▷児童家庭課 (☎ 20-3464)

※保育料は合併に伴い一部地域間で異なります。

鳥取市保育園一覧表 (平成16年11月1日現在)

区分	施設名	電話	所在地	定員	受け入れ年齢	開園時間	備考		
市立	わかば	0857-22-2559	吉方温泉一丁目322	95	おおむね4カ月～	7:30～19:30			
	賀露	0857-28-1344	賀露町北二丁目2-15	100		7:30～18:00			
	美保	0857-22-6291	吉成二丁目13-8	180		7:30～19:30		子育て支援センター事業	
	湖山	0857-28-1573	湖山町南一丁目825	160					
	みたから	0857-22-4245	寿町501	120					
	富桑	0857-22-6209	行徳三丁目705-1	95					
	倉田	0857-53-1373	八坂169-1	50					
	大正	0857-22-6289	古海331-8	85					
	美和	0857-53-2645	上味野545	80		7:30～18:00			
	湖南	0857-57-0116	松原419-2	60					
	白ゆり	0857-22-5712	面影一丁目8-16	80					
	津ノ井	0857-51-8227	南栄町17	90					
	豊実	0857-22-4974	野坂927	50					
	白兎	0857-59-1144	伏野193-5	90					
	城北	0857-24-3833	松並町二丁目305	150	6カ月～	7:30～19:30	一時保育事業		
	千代	0857-23-7049	江津730	70					
	みやこ	0857-24-8530	国府町中郷895	120				子育て支援センター事業	
	さつき	0857-24-8529	国府町谷15-2	80			7:20～19:00		
	いずみ	0857-58-0161	国府町中河原33	10		3歳～		3歳以上児のみ・一時保育事業	
	福部	0857-75-2053	福部村海土345-1	90		5カ月～	7:30～18:00		
	河原	0858-85-2750	河原町長瀬45-1	90	6カ月～	7:00～19:00			
	八上	0858-85-2277	河原町曳田740	30				子育て支援・一時保育事業	
	西郷	0858-85-2633	河原町牛戸13-1	45		生後57日目～	7:30～18:00		
	散岐	0858-85-1788	河原町佐貴755-6	45					
	社	0858-87-2325	用瀬町安蔵887-1	45		6カ月～	7:45～18:00	一時保育事業	
	用瀬	0858-87-2657	用瀬町用瀬831-1	45					
大村	0858-87-2943	用瀬町鷹狩32-1	45						
ひまわり	0858-88-0850	佐治町古市72-1	30	1歳～	7:30～18:00	子育て支援センター事業			
ふたば	0858-89-1010	佐治町加茂1545-1	45	6カ月～	7:30～19:00	一時保育事業			
ひかり	0857-82-0508	気高町宝木985	90						
浜村	0857-82-0101	気高町八幡389-7	120						
みどり	0857-84-2251	鹿野町鹿野587-1	45						
すくすく	0857-85-0430	青谷町青谷604	230						
のぞみ	0857-53-4250	数津94-8	120				生後57日目～	7:30～19:00	一時保育事業
よねさと	0857-53-0411	中大路49-1	150						
松保	0857-28-0474	布勢91-1	90			一時保育事業			
久松	—	東町一丁目208	60			平成17年4月開園予定			
私立	鳥取みどり	0857-22-2662	立川町五丁目417	150	生後57日目～2歳	7:00～19:00	子育て支援センター事業		
	かんろ	0857-22-6529	立川町六丁目172	190					
	あすなろ	0857-23-3565	湯所町二丁目423-9	90					3歳未満児のみ
	賀露みどり	0857-28-1278	賀露町南四丁目10-3	120					
	さとに	0857-28-4392	里仁27	120			生後57日目～		子育て支援センター事業
	むつみ	0857-22-5004	二階町四丁目201	180					
	浜坂	0857-27-7878	浜坂六丁目4-18	120					
	めぐみ	0857-27-1310	吉方町一丁目201	150					
わかば台	0857-52-6126	若葉台南二丁目205-2	200						