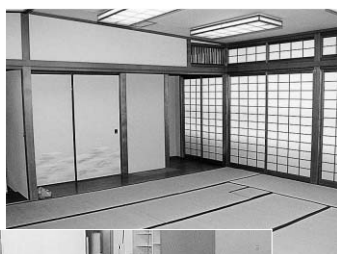




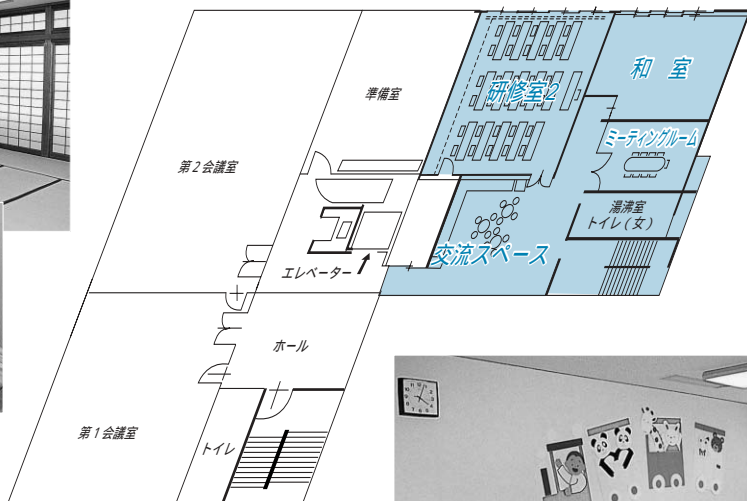
和室・ミーティングルーム



交流スペース

気軽に立ち寄っていただけ
の出会いと情報交換の場
です。展示物などを見なが
らくつろいでいただけます。

4階

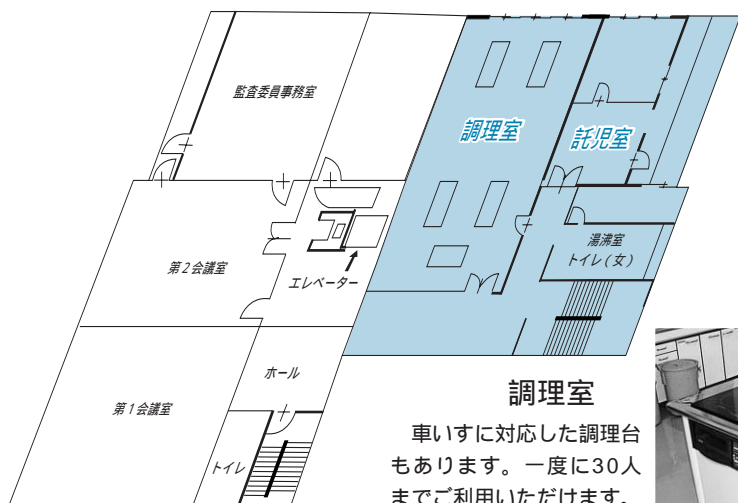


託児室

対象年齢 1歳～小学校就学前まで
利用時間 午前9時～午後5時
ただし、夜間講座を受講する場合は、
講座終了時間まで (1回3時間)

| 使用料 (1時間) | センター主催の講座に参加する人 | センターを利用する人 |
|-----------|-----------------|------------|
| | 無料 | 500円 |

5階



調理室

車いすに対応した調理台
もあります。一度に30人
までご利用いただけます。

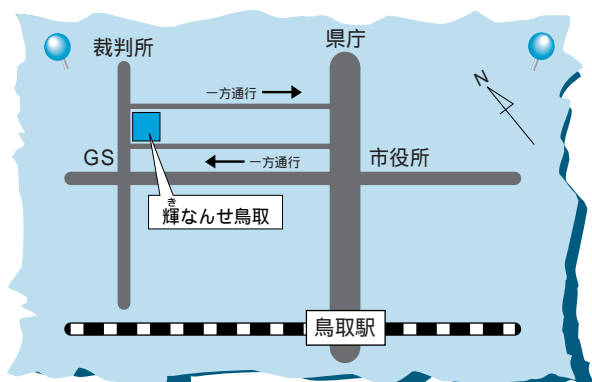


会議室使用料

| 時間 室名 | 午前9時～ 正午 | 午後1時～ 午後5時 | 午後6時～ 午後9時 | 午前9時～ 午後5時 | 午後1時～ 午後9時 | 午前9時～ 午後9時 |
|-----------|-------------|---------------|---------------|---------------|---------------|---------------|
| 研修室1 | 900円 | 1,200円 | 1,300円 | 2,100円 | 2,500円 | 3,400円 |
| 研修室2 | 700円 | 900円 | 1,000円 | 1,600円 | 1,900円 | 2,600円 |
| 和室 | 800円 | 1,200円 | 1,300円 | 2,000円 | 2,500円 | 3,300円 |
| ミーティングルーム | 400円 | 500円 | 600円 | 900円 | 1,100円 | 1,500円 |
| 調理室 | 1,900円 | 2,500円 | 2,700円 | 4,400円 | 5,200円 | 7,100円 |

6月1日～9月15日、11月20日～3月31日は、
冷暖房料が必要になります。

開館時間 月～土曜日 午前9時～午後9時
日曜・祝日 午前9時～午後5時
休館日 年末年始(12月31日～1月5日)
福祉文化会館保守点検などで、臨時休館する場
合があります。



き 輝なんせ鳥取

TEL (0857) 24-2704
FAX (0857) 20-3054

センターの愛称を募集したところ、65点(33名)の
応募がありました。選考の結果は次のとおりです。多数の
ご応募ありがとうございました。

| | 応募作品 | 応募者 |
|------|--------|---------------|
| 最優秀賞 | 輝なんせ鳥取 | 西尾珠美さん(鳥取市瓦町) |
| 優秀賞 | かがやき | 鶴石玲子さん(鳥取市雲山) |
| 優秀賞 | キラット | 山本広行さん(倉吉市) |
| 優秀賞 | トモニー | 西村悦代さん(鳥取市国安) |