



編集・発行 佐治町総合支所 地域振興課 鳥取市佐治町加瀬木2519-3
〒689-1313 ☎ 0858-88-0211 ☎ 0858-89-1552
✉ sj-chi iki@city.tottori.lg.jp

支所・主な施設への直通電話			
地域振興課	☎88-0211	国保診療所 医科	☎88-0127
市民福祉課	☎88-0212	歯科	☎88-0818
産業建設課	☎88-0215	佐治人權福祉センター	☎88-0806
教育委員会分室	☎88-0218	さじ保育園	☎88-0850
佐治地区公民館	☎88-0228	佐治小学校	☎88-0351
さじアストロパーク	☎89-1011	千代南中学校	☎87-2014

鳥取市	男 932人 (-1)	計 1,954人 (-2)
佐治地域の人口と世帯	女1,022人 (-1)	世帯数 778世帯 (-2)
		平成29年8月1日現在 ()は前月比

やれ たのし!! 地域と介護施設の交流会



大水集落と小規模多機能型居宅介護施設「とちの実」の交流会が7月30日、「とちの実」の駐車場で開催されました。

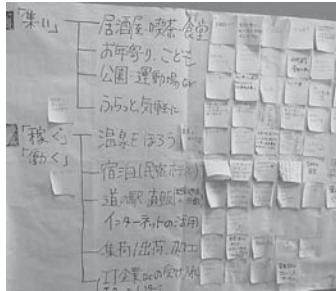
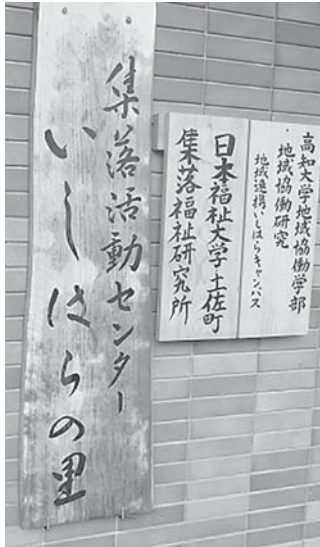
地域行事として集落だけで納涼祭を開催する所はありますが、こちらは集落内にある介護施設の利用者も一緒に参加する交流会。

開会前は山の峰に雨雲がかかり心配されましたが、なんとか天気も回復し、参加者は地元の方々が焼いている焼きそばや焼き肉などの香ばしい匂いの中、料理をおいしそうに食べていました。

とちの実職員や佐治町連合婦人会の踊りも披露され、参加者は音楽に合わせて手拍子を打ち、夏の暑い中でしたが暑さを忘れて交流会を楽しんでいました。



佐治地域振興会議 高知県土佐町を視察



佐治地域振興会議は7月20日、高知県土佐町を視察しました。

高知県では、「集落活動センター」という名称で小さな拠点事業をしています。

視察した土佐町西石原にある「集落活動センターいしはらの里」は、旧石原小学校を拠点にその学区である石原地区（平成28年4月1日現在、4集落、179世帯、358人、高齢化率49.4%）の住民による取り組みで、「働く・稼ぐ」「支える」「実現する」「集い」という4

つの方向性の実現に向け、「直販部」「共同作業支援部」「新エネルギー部」「集い部」の4つの部で活動しています。

平成24年、生活店舗やガソリンスタンドが撤退したことで一人暮らしの高齢者を中心に生活不安が高まっていました。

そこで地区内243名の出資者で合同会社を立ち上げ、撤退店舗を利用した生活用品・食料品や農林業資材等を販売する「さとのみせ」（ガソリンスタンド併設）を自主運営しています。

また、町外者などに野菜等を販売する「やまさとの市」、太陽光発電・小水力発電による売電等で運営資金を得て、集いの場の建築、集客イベント、林業人材育成事業など様々な取り組みのほか、最近では移住対策として低コストの住宅を新築しお試し定住施設として貸出しなどもしています。

取組状況の説明を受けた後、実際に店舗やお試し定住施設などを見学し、約3時間の視察を終え帰路につきました。



～ちょっとひと休み～ 40年前の「広報さじ」

40年前（昭和52年）の「広報さじ」の記事タイトルを一部紹介します。

思い出がよみがえるでしょうか？



- 歌や踊り、老人と楽しく 山王児童館
- できた 新しい第1保育園
- 知事ら迎えアワの抜穂式 初の献上ナシを厳選
- （役場から送る文書）あて名を「殿」から「様」に
- 本村の最長寿は93歳
- 生きがい対策に栽培園
- 「岡村」トップ ついで田中・西尾（村内の名字）
- 少年ソフト1組が優勝
- グループ紹介 7年前に誕生の「S A F」
- 3年ぶり増の選挙人（2083人）
- 1か月1757円の電気代（村内1世帯当り）
《世帯数950戸 人口3,929人》

怖い ネット人権侵害 「佐治町人権講演会」



佐治町人権講演会が7月14日、佐治町コミュニティセンターで開催されました。

講師は、鳥取県情報教育サポーターで鳥取大学大学院在学中の今戸珠美（いまだたまみ）さん。鳥取県いじめ問題スーパーバイザーや法務省人権擁護委員などもつとめ、インターネットやSNS上での人権問題について精通している方です。

例えを出しての話でわかりやすく、参加者からは「とても勉強になった。ネットをよく利用する子どもや保護者世代にぜひ聞いてもらいたい」と、便利になった情報化社会では発信する側、受け取る側ともに、情報の見極めがとても大切になってきていると感じていました。

アメニモマケズ「星まつり」開催

第24回星まつりが7月22日、鳥取市さじアストロパークで開催されました。

曇り空で時折強く雨が降るあいにくの天候でしたが、年に1度の星まつりを目指し約370名の来場者がありました。

科学の1分野である星の施設のまつりらしく、6つも設けられた科学工作のブースには親子連れの姿がたくさんあり、「夏休みの宿題にぴったり」といろいろな工作にチャレンジしていました。

レストハウスの建物周辺では屋台も出店され来場者のお腹を満たし、傘踊りや抽選会も順次行なわれて、夏休み初めのアストロパークは大いに賑わっていました。



資源回収デーとなった7月30日

小中学校PTA合同資源回収と市による小型家電特別回収が7月30日、佐治小学校グラウンドと佐治町多目的屋内運動場でそれぞれ実施されました。

PTA合同資源回収は、小中学校の保護者が各収集ブースに分かれて待ち受け、毎年のごとで手慣れているのか大量に持ち込まれた資源を手際よく受け取っていました。

小型家電特別回収も、日頃処分する機会が少ないためか1t土嚢袋に10袋程も集まっていました。

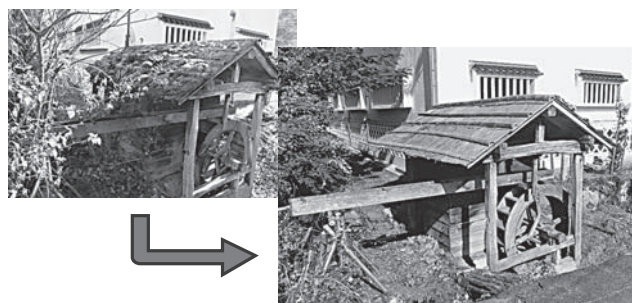
小型家電は総合支所に回収ボックスが常設されています。40cm×20cmの投入口に入る家電は常時入れることができますのでご利用ください。



ゲキテキ!? びふおー・あふたー

佐治歴史民俗資料館敷地内にある水車小屋の屋根は、草も生えて雨漏りするような状態でしたので、このたび葺き替えをしました。

杉皮葺きできれいな屋根になりました。通りがかりにでも、ぜひご覧ください。



アンケートにご協力ください 「佐治地域生活習慣病発生要因研究事業」

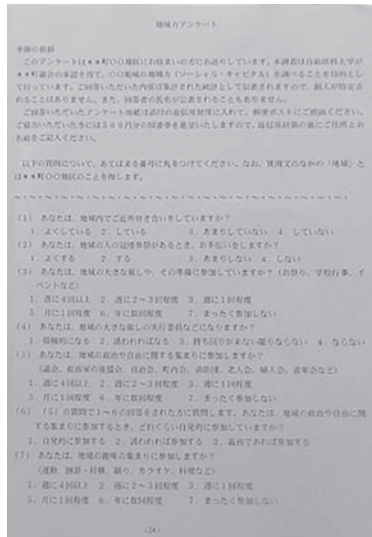
佐治町にお住まいの方の脳卒中・心筋梗塞などの要因調査や地域力との関連性など、様々な方向からの分析と追加調査をし、住民の健康増進活動に役立てることと地域医療の充実を目的とした健康に関する調査「佐治地域生活習慣病発生要因研究事業」を今年度からおこなっています。

6月からは、佐治町の本研究に同意された方（研究対象者）に「健康に関するアンケート調査」や研究対象者への人間ドック・特定健診をしていますが、この研究の一環として「ソーシャルキャピタル（地域力）調査」を9月から実施するようになっています。

これは、佐治町にお住まいの30～80歳の方の中から、無作為に抽出した男女約130人にアンケートを送り、地域活動への参加頻度や地域との関わり具合等をお答えいただき、地域力の状況を調べさせていただくものです。

自治医科大学地域医療センターの研究事業として実施しているものですが、佐治町を対象に調査され佐治町の医療の充実につながるアンケートですので、用紙が届きましたらぜひご回答くださいますようお願いいたします。

問い合わせ先：市民福祉課 TEL 88-0212



「地域力アンケート」

さじアストロパーク

今月のイチホシ☆☆



天の川に注目

「天の川」と聞くと夏のイメージがあるかもしれませんが、実は9月も観察の好機です。夜9時ぐらいに頭の真上を見上げると、3つの明るい星でできる「夏の大三角」が見つかります。夏の大三角を通過して、南北に雲のようなものがつながって見えれば天の川です。2017年は9月20日が新月ですので、中旬から下旬にかけて月明かりがなく、天の川を見るチャンスとなります。佐治町内でしたら街灯が直接目に当たらないようするだけで、どこからでも天の川を見ることができます。この機会に天の川を確かめておきましょう。

鳥取市さじアストロパーク 宮本 敦



「行政書士無料相談会」のご案内…日時：9月3日（日）10時30分～14時30分
場所：用瀬図書館 内容：遺言・相続、法人の設立に関する手続きについて相談に応じます。