

| | | | |
|-------|--|---------|--|
| 会 長 | 石本 昭雄 | 所在地 | 鳥取市吉方町一丁目 201 |
| 事務局長 | 豊福 聡 | TEL/FAX | 0857-26-5914 / 0857-26-5918 |
| 設立年月日 | 平成 22 年 3 月 6 日 | Mail | cc-shuritsu@it.city.tottori.tottori.jp |
| 世 帯 数 | 1,202 世帯 | HP | http://chiiki.city.tottori.tottori.jp/shuritsu-1 |
| 組織構成 | 安全安心、健康な生活、福祉人権尊重、地域の特色、学校支援、ものづくり人づくりグループ | | |

地域コミュニティ計画 『修立地区まちづくり推進計画』

- 策定時期 平成 23 年 3 月 25 日（令和 5 年 4 月 23 日 第 5 次計画 改訂）
- 支援宣言 平成 24 年 8 月 27 日
- 目 標 明るく元気に、力を合わせて 豊かな文化と心を育むまちづくり

◆ 地域の課題

令和 4 年度に全戸対象のまちづくりに関するアンケートを実施。そのアンケートの回答の分析結果を基に、まちづくり推進計画策定委員が協議を重ね、次の 3 つの地域課題（今後 3 年間改善、解決に向けて重点的に取り組む内容）を導きだしています。①「関わり合う機会の減少」②「防災体制の整備」③「次世代育成のシステム」

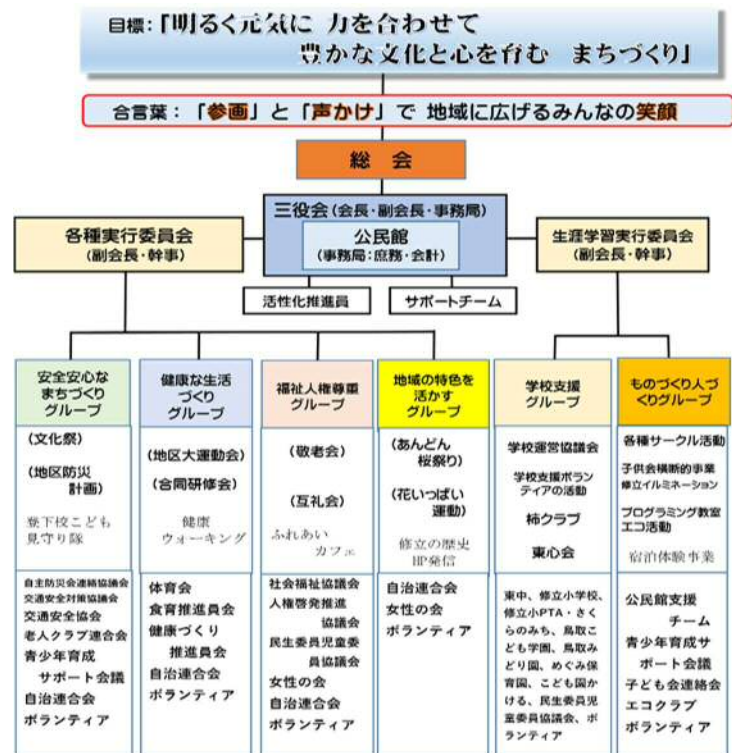
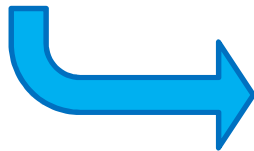
◆ 主な活動内容

令和 5 年度から一括交付金制度を活用して、まちづくり協議会と公民館運営委員会の組織の一体化を実現しました。

一体化にあたっては「より多くの人材が参画し、主体的に運営しやすい持続可能な新組織」をコンセプトに、グループ組織（ゆるやかなまとまり）を中心とした組織の改編を行いました。

右図の（ ）内は、各グループ内の各団体が協働して取り組む既存の地域行事です。

下段の行事は、課題の改善、解決に向けて新たに取組もうと考えている行事です。



◆ 今後の計画

- 4 月上旬 あんどん桜まつり①（フォト・俳句コンテスト、約千個のあんどん撤去）
- 6 月上旬 スーパーボランティア事業①（県道植栽柵の除草、花の植付）
- 7 月上旬 団体交流研修会（町内会・団体役員・教育関係者が一堂に会する研修会）
- 8 月上旬 子ども宿泊体験活動（ボランティアの大人と子供たちだけで行う県外宿泊体験活動）
- 9 月上旬 敬老会（4 年ぶりに社会福祉協議会との共催で実施）
- 10 月下旬 文化祭（2 年ぶりに開催。地域総がかりの一大イベント）
- 11 月中旬 スーパーボランティア事業②（天神川法面除草と水仙球根 400 個の植付）
- 12 月下旬 修立イルミネーション（イルミネーション点灯式に合わせてクリスマス会を実施）
- 2 月中旬 あんどん桜まつり行灯作成（地域の保幼小中の子供たちが手作りの行灯を作成）
- 3 月中旬 あんどん桜まつり②（千個の手作り行灯を天神川土手に取付）