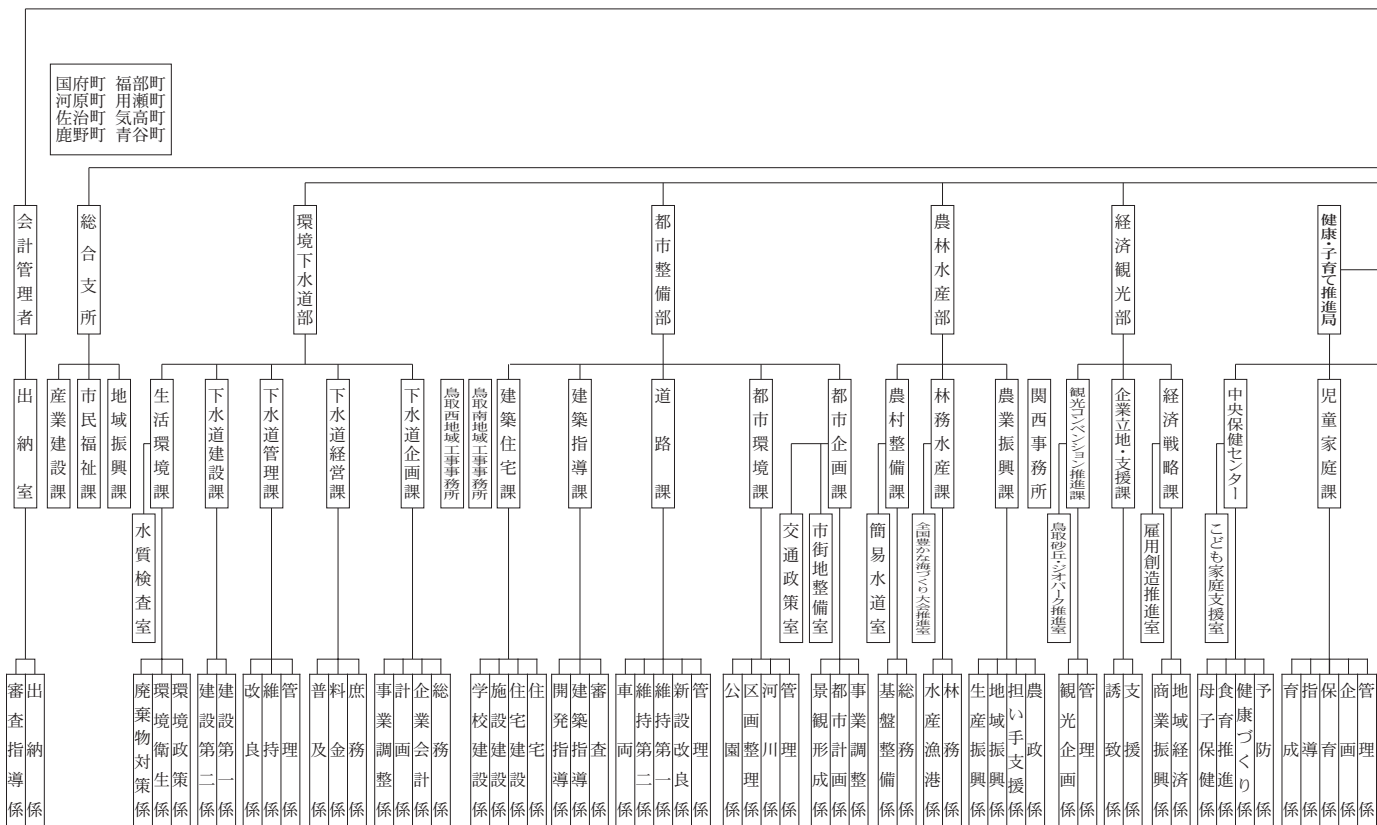


【付録 3】

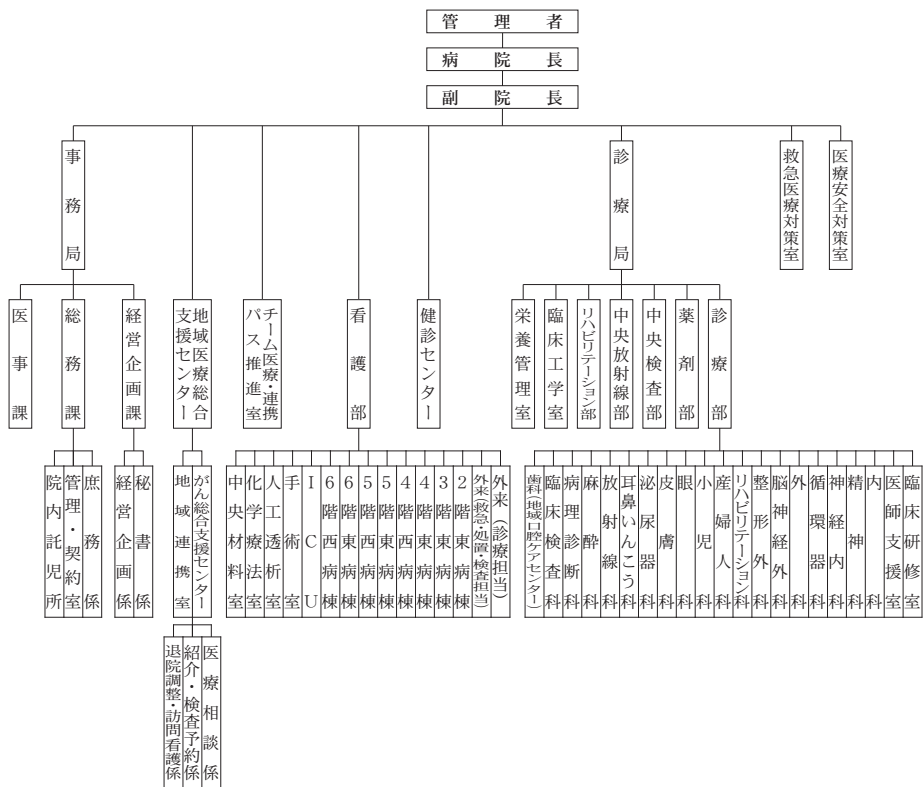
鳥取市組織図

(平成22年4月現在)

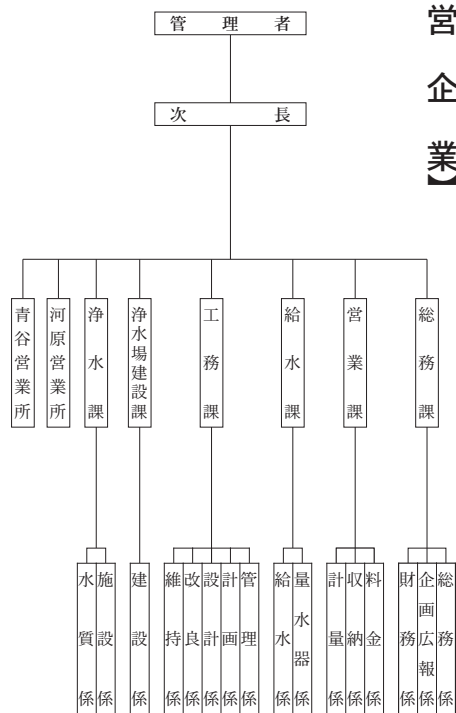


(議会・教委・監査・公平・選挙・農委・公営企業)

【鳥取市立病院】



【水道局】



【公營企業】

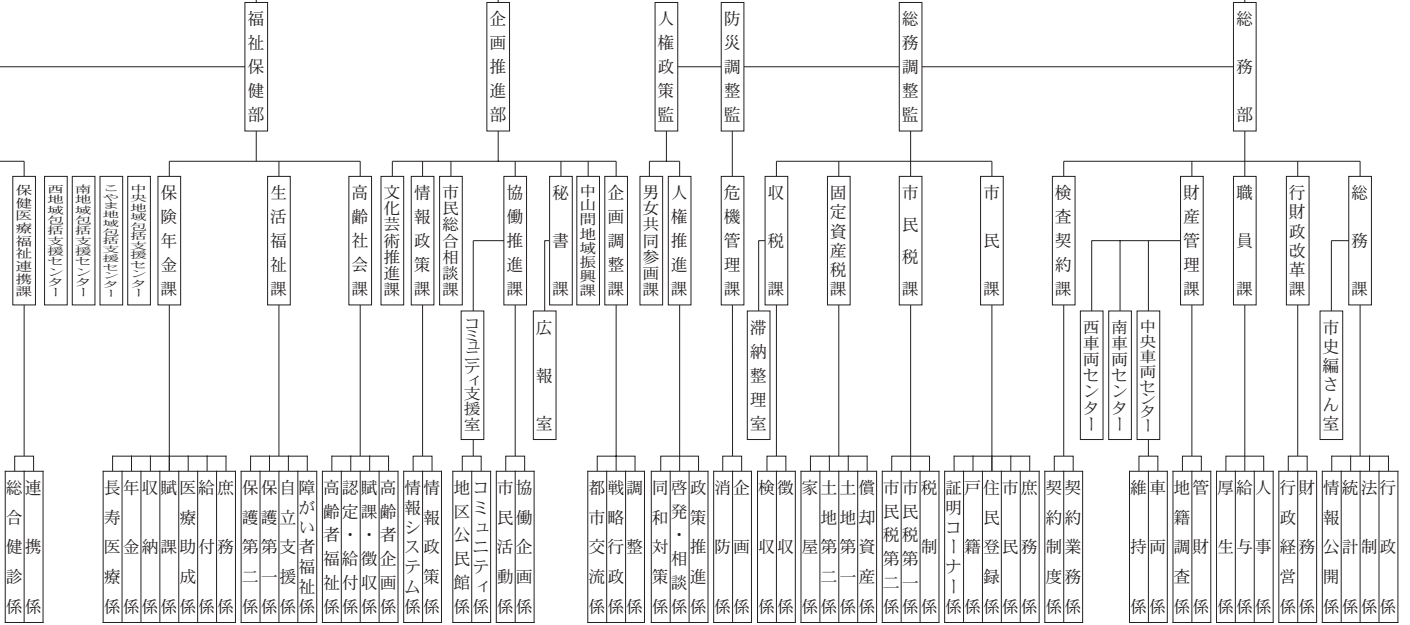
市長
副市長

【市長事務局】

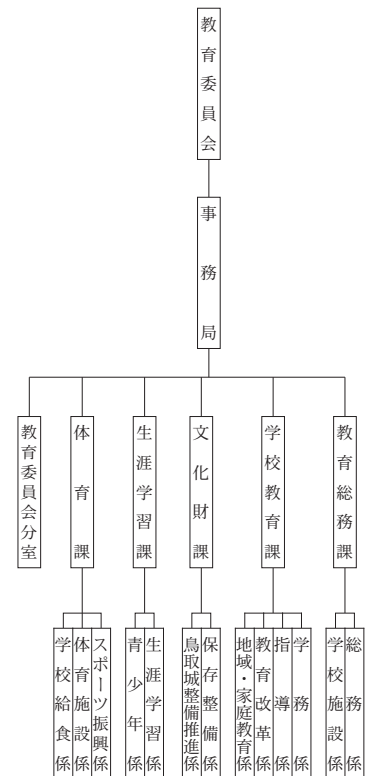
7部・1局・3監・41課・16室（出納室含む）・8総合支所・7機関

職員数（平成22年5月1日現在）

市長部局・委員会等	1,405人
水道局	91人
市立病院	406人



【教育委員会】 5課・8分室



【市議会】



【監査委員】



【公平委員会】



【選挙管理委員会】



【農業委員会】

