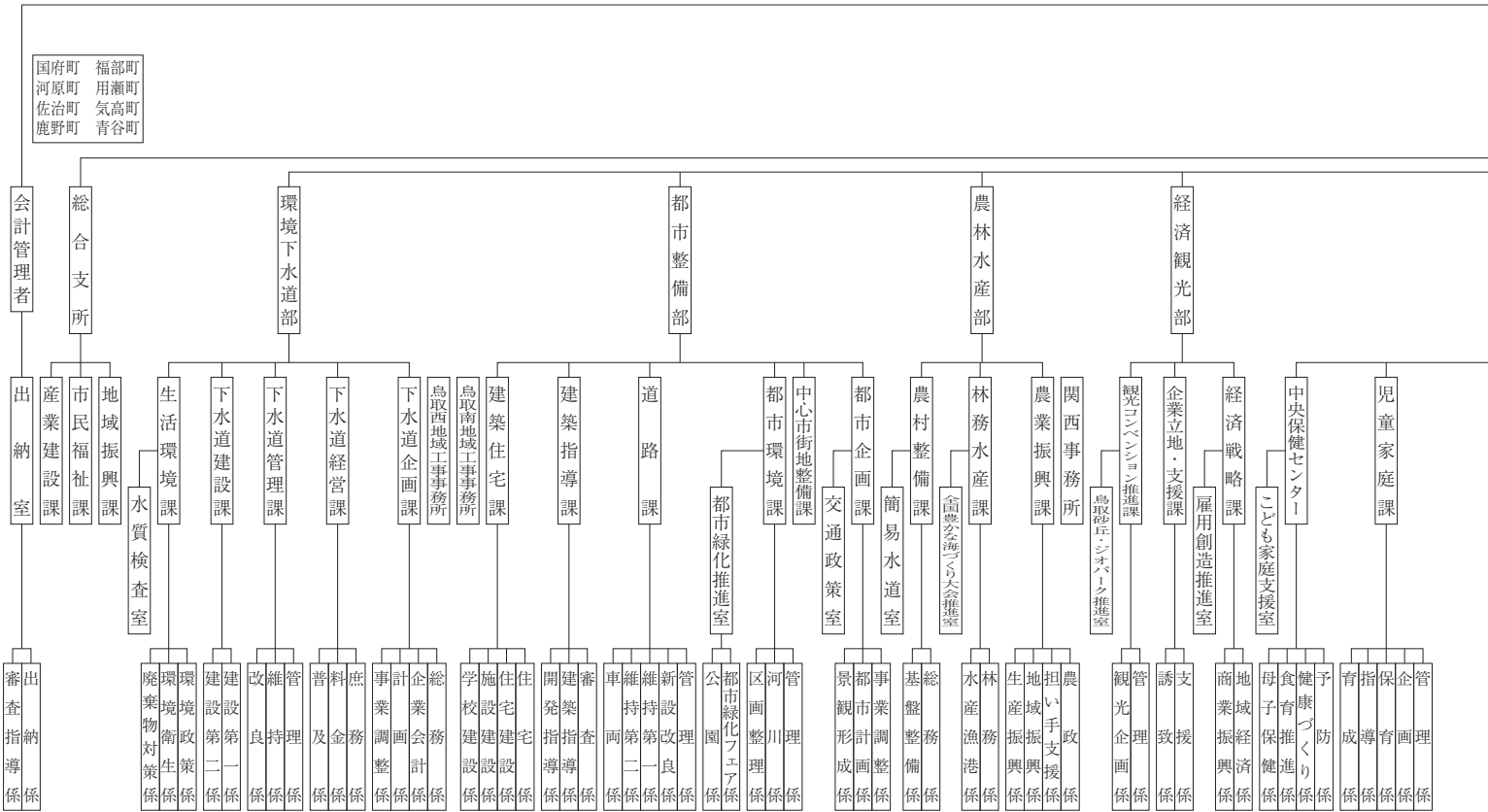


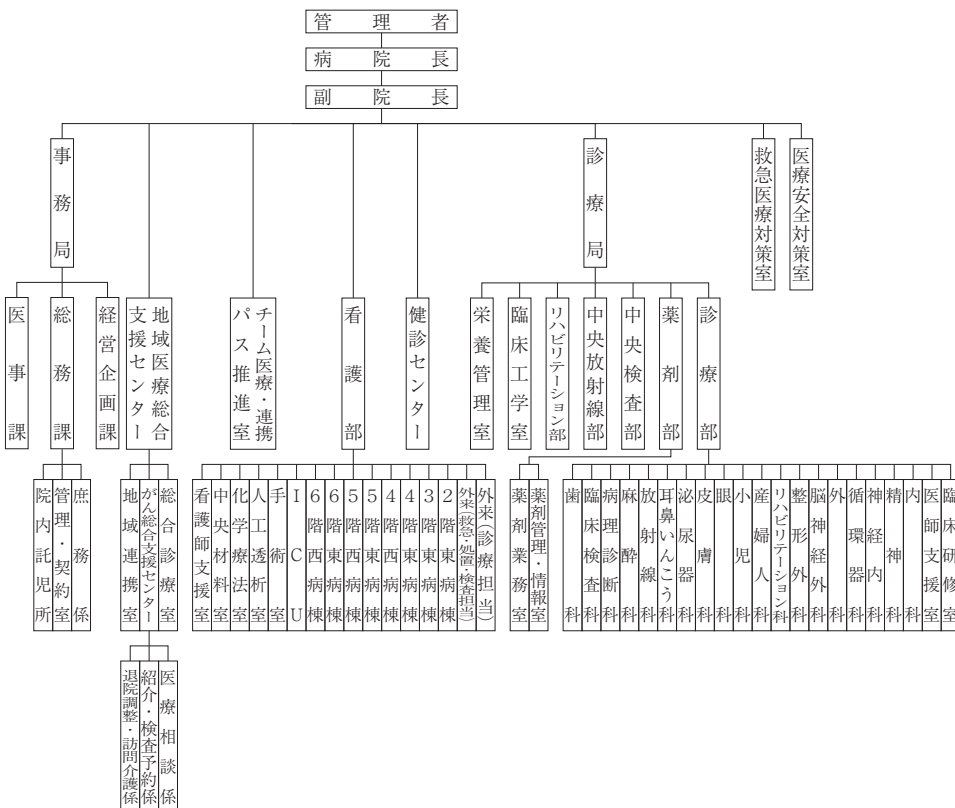
# 鳥取市組織図

(平成23年度5月現在)

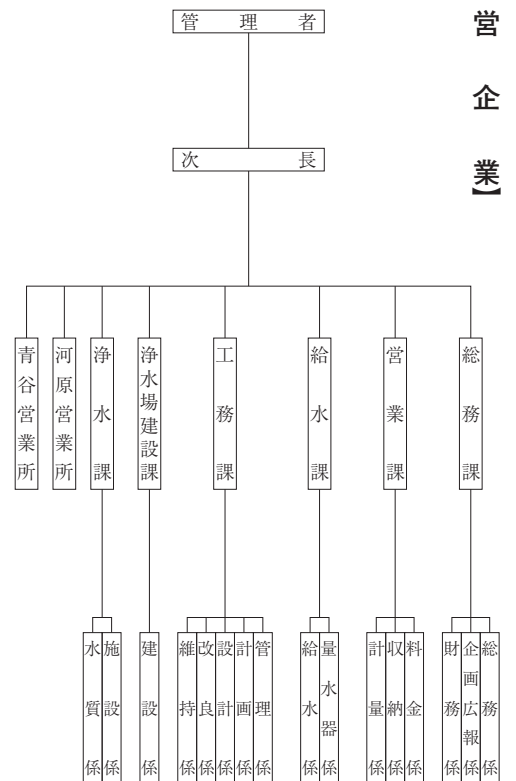


(議会・教委・監査・公平・選挙・農委・公営企業)

## 【鳥取市立病院】



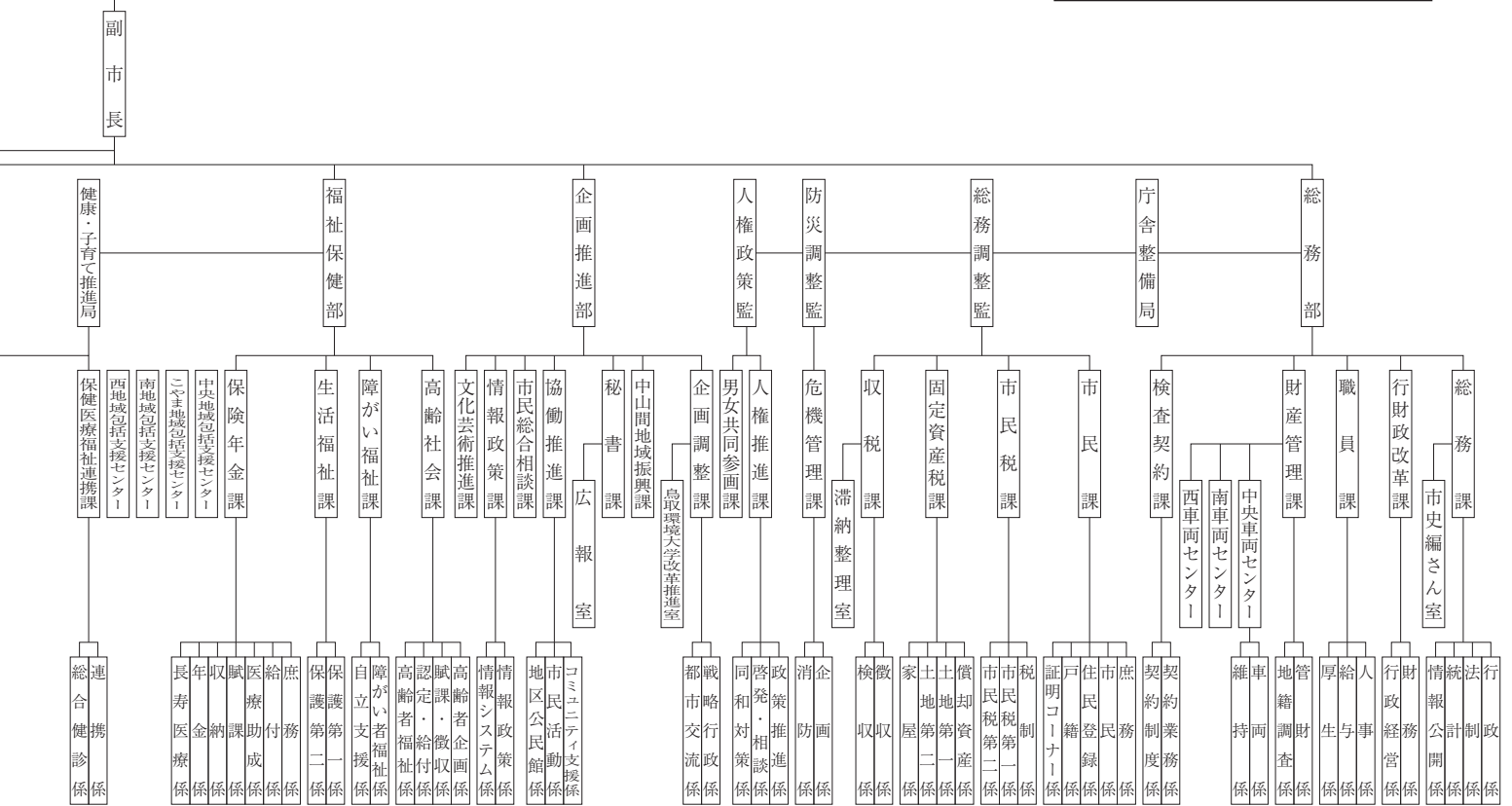
## 【水道局】



**【市長事務部局】**

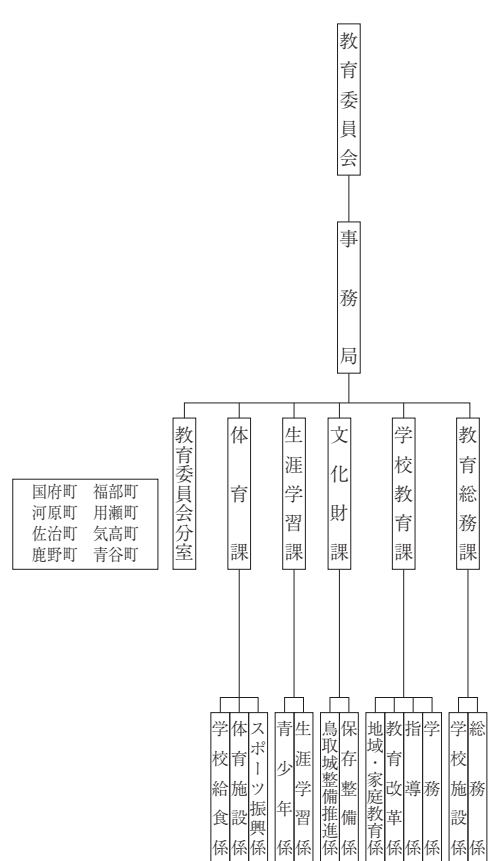
7部・2局・3監・42課・16室(出納室含む)・8総合支所・7機関

職員数 (平成23年5月1日現在)	
市長部局・委員会等	1,391人
水道局	88人
市立病院	410人



**【教育委員会】**

5課・8分室



**【市議会】**

議事局



**【監査委員】**

監査委員



**【公平委員会】**

公平委員会



**【選挙管理委員会】**

選挙管理委員会



**【農業委員会】**

農業委員会

