

---

---

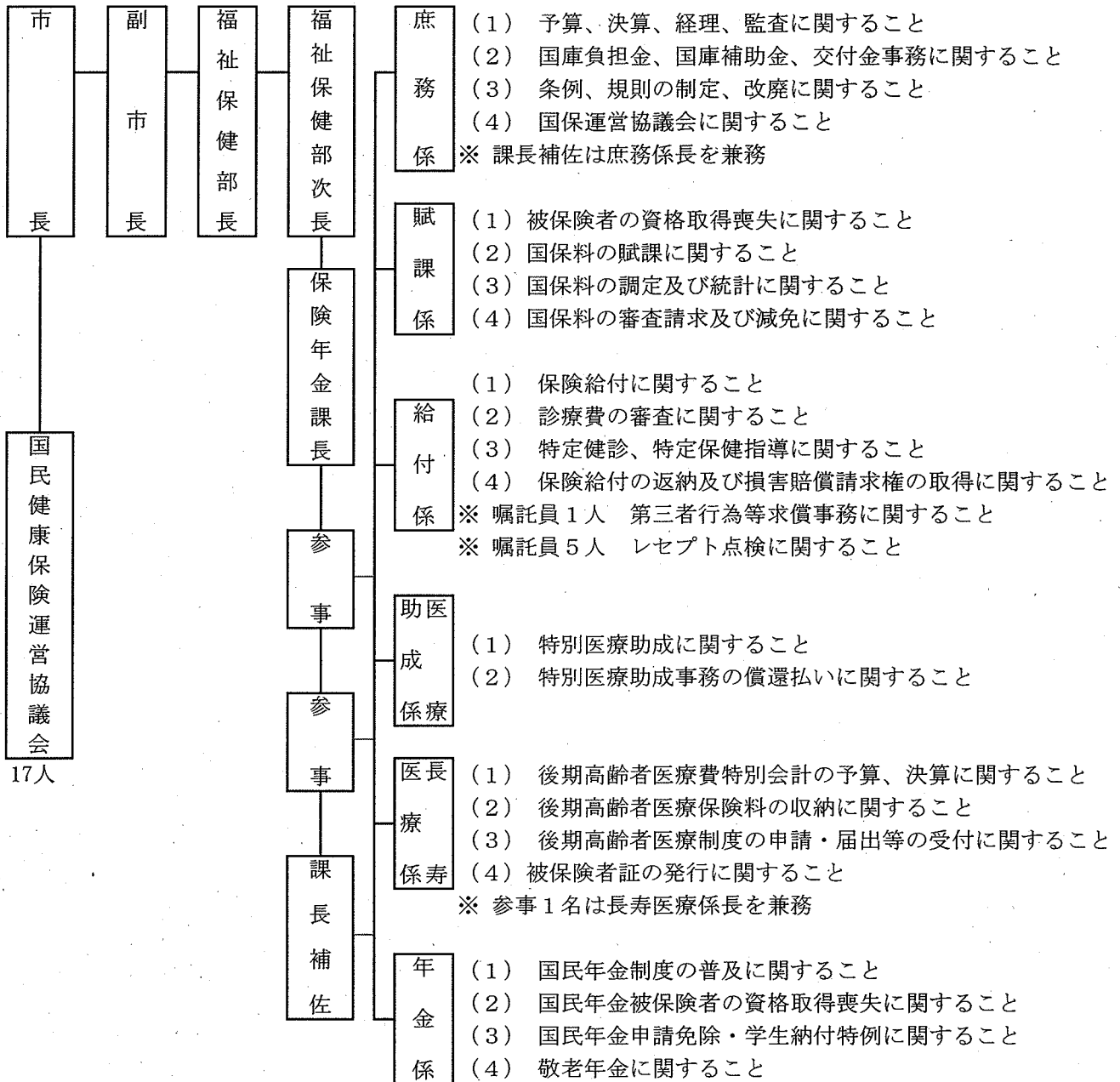
保 險 者

---

---

## 2 保険者

(1) 事務機構及び分掌事務（平成24年4月1日現在）



◇係別職員数

	参事	主査	係長	主幹	主任	主事	嘱託	計
課長								1
課長補佐								1
庶務係	1				1	1	1	4
賦課係		1		2	1	3		7
給付係		1			1	2	6	10
医療助成係		1		1	1		2	5
長寿医療係	1				2	1	2	6
年金係			1	1	1		2	5
計	2	3	1	4	7	7	13	37

※平成24年4月1日付け機構改革に伴い、国民健康保険料の徴収業務（嘱託収納員8名含む）は、徴収課へ移管した。

(2) 鳥取市国民健康保険運営協議会

① 委員構成 (17名)

被保険者を代表する委員	5名
国民健康保険医又は国民健康保険薬剤師を代表する委員	5名
公益を代表する委員	5名
被用者保険等保険者を代表する委員	2名

② 運営協議会の開催状況 (最近2か年間の状況)

開催年月日		諮問事項及び答申内容等	審議結果等
平成22年度	第1回 22年8月19日	・平成21年度鳥取市国民健康保険費特別会計歳入・歳出決算状況について	原案どおり
	第2回 23年1月20日	・国保事業運営について (諮問……審議) ・平成22年度鳥取市国民健康保険費特別会計歳入・歳出決算見込及び補正予算(案)について ・平成23年度鳥取市国民健康保険費特別会計歳入・歳出当初予算案について ※ 国保事業運営に対する答申 (23年2月2日)	原案どおり
平成23年度	第1回 23年8月25日	・平成22年度鳥取市国民健康保険費特別会計歳入・歳出決算見込みについて ・平成23年度鳥取市国民健康保険事業の状況について	原案どおり
	第2回 23年11月24日	・鳥取市国民健康保険事業の状況について	原案どおり
	第3回 24年1月26日	・平成23年度鳥取市国民健康保険費特別会計歳入・歳出補正予算案について ・平成24年度鳥取市国民健康保険費特別会計歳入・歳出当初予算案について ※ 国保事業運営に対する答申 (24年1月26日)	原案どおり