

(平成23年度)

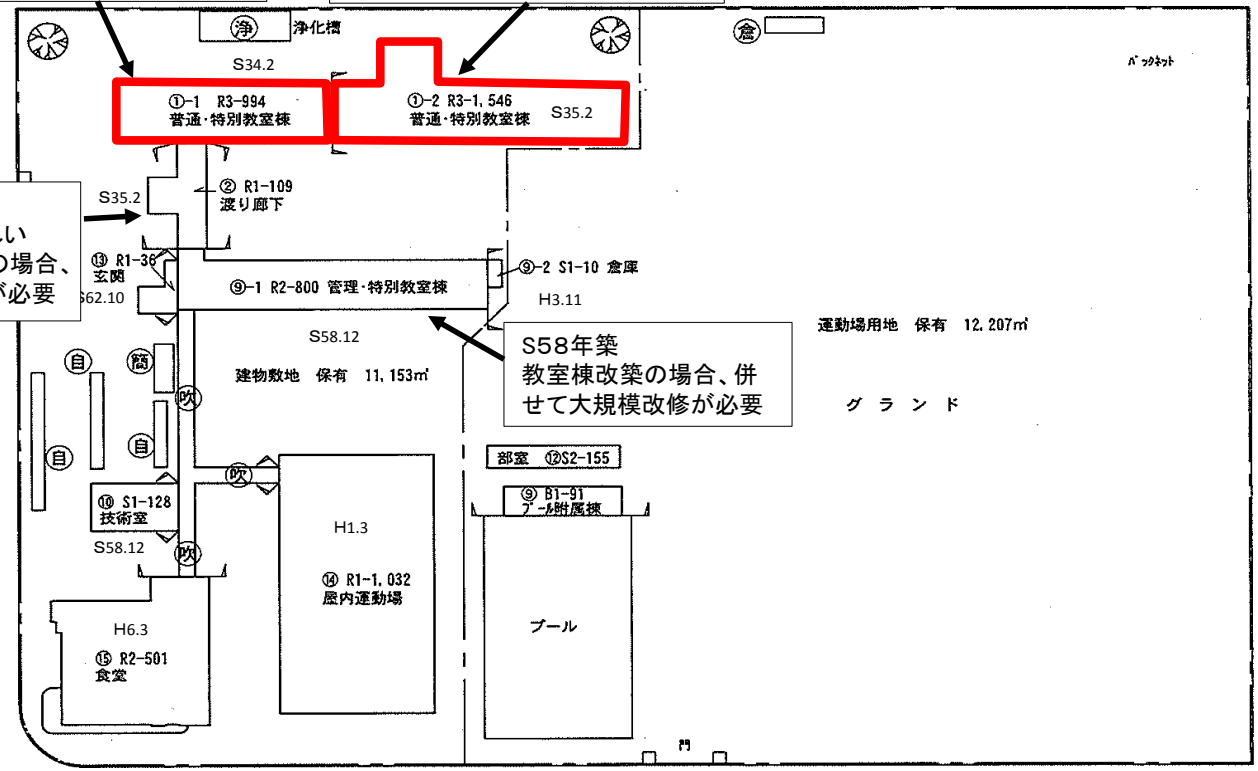
- 凡例
- 建物
- ① 未 未とりこわし建物
 - ② 危 危険建物
 - ③ 借 借用建物
 - ④ 一時 一時使用建物
 - ⑤ 屋外 屋外教育環境整備事業によるもの
 - ⑥ 吹 吹き抜け渡廊下
 - ⑦ 倉 倉庫、物置
 - ⑧ 花 花壇、植栽
 - ⑨ 砂 砂場
 - ⑩ 足 足洗い場
 - ⑪ 自 自転車置場
 - ⑫ ゴミ ゴミ集積所
 - ⑬ 浄 浄化槽(単独合併)
 - ⑭ 部 部室
 - ⑮ 焼 焼却炉
 - ⑯ 鉄 鉄棒
 - ⑰ 飼 飼育舎、動物舎
 - ⑱ 池 池、観察池
 - ⑲ 簡 簡易な小規模構造物
 - ⑳ 他 学校建物以外の建物
 - ㉑ 開 学校開放のための建物
 - ㉒ ○ ブランコ
 - ㉓ ○ 滑り台
 - ㉔ ○ シ ジャングルジム
 - ㉕ ○ 回 回転ジャンプジム
 - ㉖ ○ シ シーズ、懸垂シーソー
 - ㉗ ○ コ ｺﾝﾋﾞﾈｰｼｮﾝ遊具
 - ㉘ ○ ○

S34年築
Is0.43⇒0.45
コンクリートの中性化が進行、劣化が激しい、不同沈下も見られる

S35年築
Is0.44⇒0.45
不同沈下が大きく、進行している。最大で24cm、傾斜1/93。コンクリートの中性化が進行、劣化が激しい

S35年築
老朽化が激しい
教室棟改築の場合、併せて改築が必要

S58年築
教室棟改築の場合、併せて大規模改修が必要



青谷中学校	調査番号	31	201	3563	調査年度
	(都道府県)		(市町村)	(学校)	



農村労働福祉センター
農林漁業者トレーニングセンター

青谷中学校教室棟耐震診断結果