

佐治地域づくり懇談会

手づくり梨工房活動拠点の整備と
今後の取組み

平成25年11月26日(火)

佐治町全図

手づくり梨工房

——— 幅5m以上の道路	○ 町 村 役 場	卍 神 社	田
——— 幅2.5m~5.5mの道路	○ 同 支 所	卍 寺 院	畑
——— 幅1.5m~2.5mの道路	○ 官 公 署	卍 墓 地	茶畑
- - - 小 径	○ 警 察 署	卍 念 碑	果樹園
- - - JR線	○ 駐 在 所	⦿ 電 波 無 線 塔	広葉樹林
——— 普通 鉄 道	○ 郵 便 局	⦿ 史 跡・名 勝	針葉樹林
——— 赤 土 道	○ 電 報 電 話 局	⦿ 天 然 記 念 物	竹林
——— 送 電 線	× 学 校	△ 城 跡	⦿ 雑 草 地
——— 府 界	○ 幼 稚 園	△ 燈 台	

事業の目的

- 1 「佐治」の名前を広める
- 2 「梨」の有効活用で地域振興を目指す
- 3 佐治の人が佐治で働ける場所を作る
- 4 地域に関する情報の発信
- 5 食育に貢献

取り組みの経過

- 平成14年 佐治シャーベットグループ結成(7名)
第7回鳥取名物料理うまいもん発表会NO.1
- 平成15年 会員拡大(17名)アイスクリーム製造業
許可取得
- 平成17年 「梨シャーベット」商標登録取得
- 平成18年 学校給食へシャーベットを提供

- 平成19年 梨ピューレ販売開始
農山漁村女性チャレンジ活動表彰事業の
最優秀賞「農林水産大臣賞」受賞
- 平成20年 業務用コンポート本格販売開始
(ナシータカレー用)
- 平成22年 梨あめの販路拡大
- 平成25年 活動拠点の移動・整備
喫茶店営業許可取得

PR パンフレット

「梨、星、石、和紙、昔話」の五しのと佐治から

鳥取発 梨の贈り物

さじ 梨シャーベット

梨本来の香りと甘さをひきたせ、種類別に、いろいろな風味が楽しめます。アレルギーを含まないので、どなたも安心して召し上がいただけます。

※添加物、防腐剤は一切使用していません。

さじ 梨ジャム

パンにもヨーグルトにもあう、ソフトなジャムです。瀬戸内産レモンのさわやかな酸味が生きてます。

手づくり梨工房 梨あめ

15kgの梨から3kgしかとれない手回りのあめ。かかた、やさしいグミタイプのあめです。

全国どこでも発送いたします。

- ◆シャーベット(80ml)セット 12個入、24個入
- ◆業務用2リットルカップ 2個入、4個入
- ◆梨ジャム・あめセット ジャム3本・あめ5袋

☆シャーベットの品種指定は時期によりお受けできない場合があります。

手づくり梨工房 (長谷商店内)
Tel.Fax 0858-89-1933

梨の個性★きりり★ おいしさいろいろ佐治の梨

梨シャーベットあじくらべ

○二十世紀 さわやかで豊かな甘みと酸味。梨の王者の真髄を感じる味です。

○あたご なめらかな舌ざわりと、濃厚な甘さとコクが魅力です。

○豊水 赤梨独特の甘みと酸味が程よい口当たり。しっかりと梨の味がします。

○新興 果肉の味と食感がしっかりとっています。軽い後味が特徴です。

○洋梨 なめらかでフルーティーな洋梨そのまんまの食感と香りが楽しめます。

○新水 上品な甘みと香りで、あっさりとした口あたりです。

梨はいろいろなフルーツと相合します。全てをおいしく召み込んでみました。

桃の風味と梨の食感のコラボレーションです

ほのかにピンクに彩って、ちよびり風味八重桜の香り

梨の花は、四月半ばに佐治の山々を白く彩ります。それは、やちと溶けた雪が再び舞い降りたようですが、まがいがいな、春の色です。その花のつぼみについに花粉をつけ、摘果と呼ばれる作業で、この房にただけの実を選んで残し、袋を掛けて大事に大きくします。そして秋、収穫した実の袋をはぎ、玉ずつ選別し、皮をむいて芯部を取り、刻んで煮て加工しています。

●ご注文・お問合せは

手づくり梨工房 (長谷商店内)

Tel.Fax 0858-89-1933

〒689-1313 鳥取県鳥取市佐治町加瀬木2175-3

※ご注文は、電話またはFAXでごお願いします。

FAXの場合は、こちらから確認のご連絡をします。数日経っても連絡がない場合は、お手数ですが再度ご予約をお願いします。必ず、住所、氏名、電話番号、注文数をお知らせください。ご注文時に、振込み方法などをご連絡いたします。料金は振込み確認後、商品を送ります。

さじアストロパークHPでもお求めいただけます
<http://www.saji.city.tottori.jp/saji103/nashi/sherbet.htm>

新活動拠点



新活動拠点 開所式



製造作業



製造作業（ジャム煮詰め）



製造作業(瓶詰め)



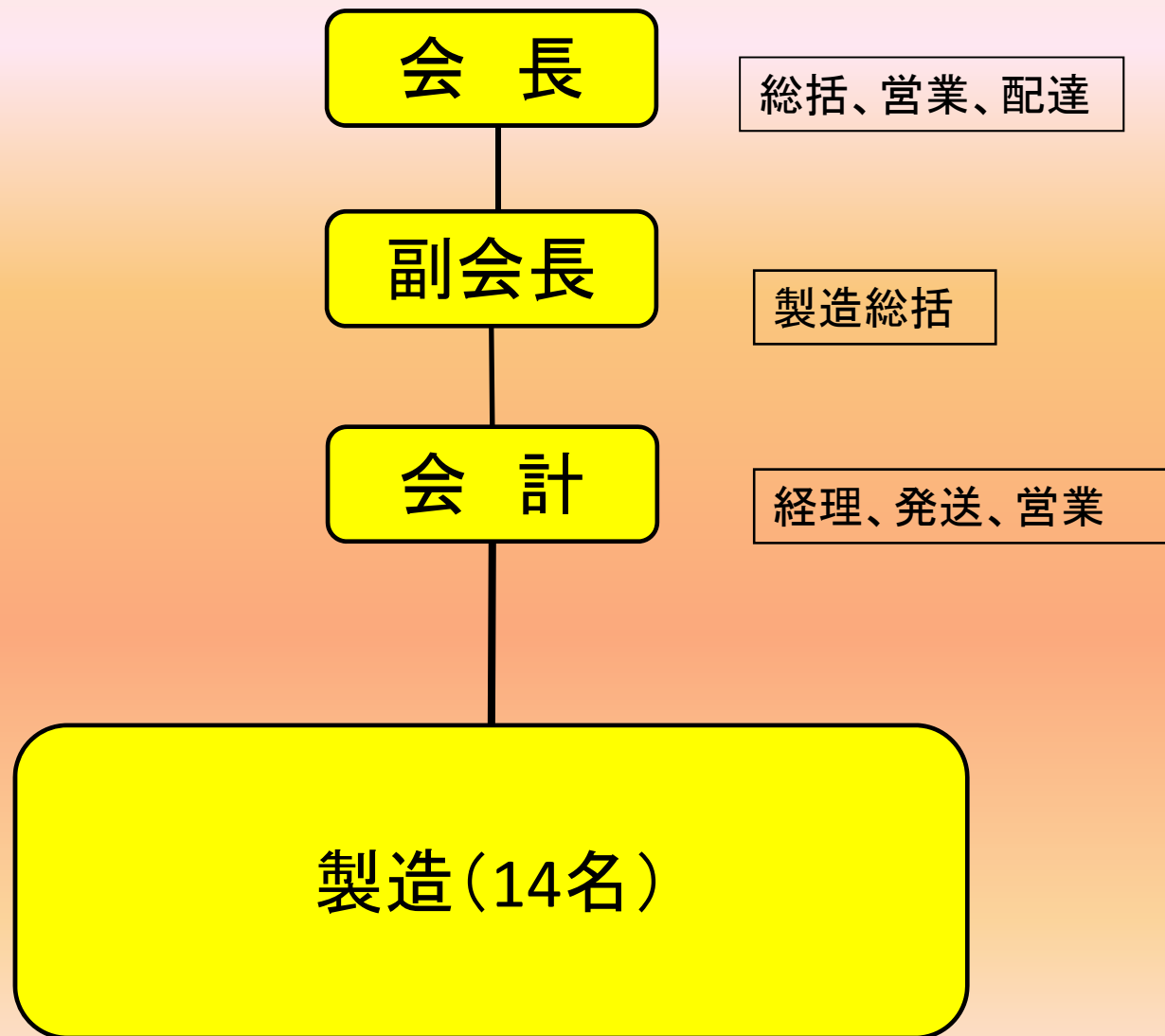
製造作業（シャーベットカップ詰め）



出来立てシャーベット販売



手づくり梨工房 組織図



今後の取組み

- ① 新規販路の開拓(市場調査、市場視察)
- ② 受託製造(いちごシャーベット)
- ③ 出来たてシャーベットの販売
- ④ インターネット販売の活用
- ⑤ ラベル、パッケージ、ロゴマークの作成

以上で発表を終わります。

ご清聴ありがとうございました。