

## 年末年始のお休み

問 本庁舎代表 ☎ 0857-22-8111 (市役所休業日の問い合わせ先)

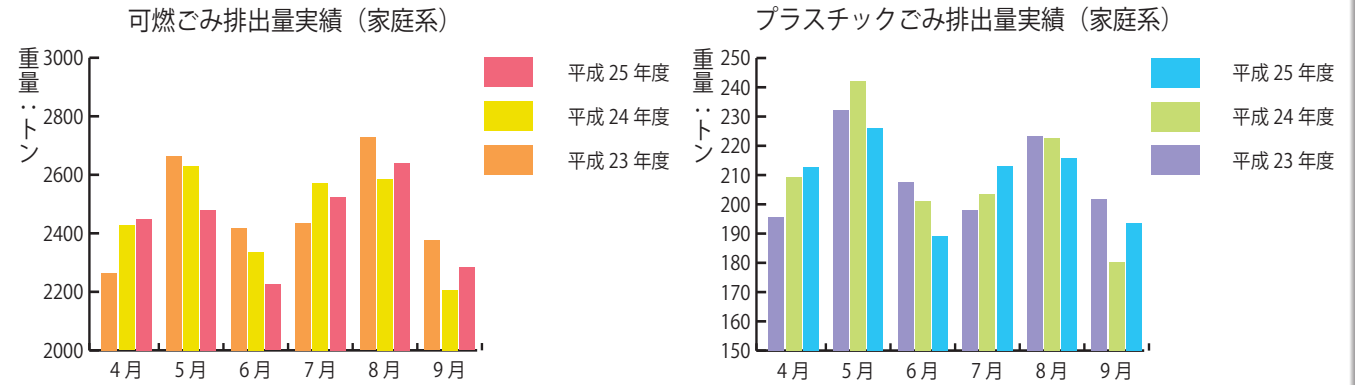
施設名	12月				1月				電話番号	
	27日(金)	28日(土)	29日(日)	30日(月)	31日(火)	1日(水・祝)	2日(木)	3日(金)		4日(土)
市役所	市役所・各総合支所	8:30~17:15				休業日				0857-22-8111
	市民課証明コーナー(本庁舎)	8:30~19:00	8:30~17:15			休業日			8:30~17:15	0857-20-3065
	水道局	8:30~17:15				休業日				0857-53-7811
病院	市立病院	8:30~17:15			休業日	輪番日			休業日	0857-37-1522
	佐治町医科診療所	8:30~17:00			休業日				8:30~12:00	0858-88-0127
	佐治町歯科診療所	9:00~17:00			休業日					0858-88-0818
コミュニティ施設	文化センター・ホール・観劇ライブラリー	9:00~22:00				休業日			9:00~22:00	0857-27-5181
	市民会館	9:00~22:00				休業日			9:00~22:00	0857-24-9411
	中央図書館	9:00~19:00	9:00~17:00			休業日			9:00~17:00	0857-27-5182
	気高図書館	10:00~18:00				休業日			10:00~18:00	0857-37-6036
	用瀬図書館	10:00~18:00				休業日			10:00~18:00	0858-87-2702
	輝なんせ鳥取	9:00~21:00				休業日			9:00~21:00	0857-24-2704
	勤労青少年ホーム	9:00~21:00				休業日			9:00~21:00	0857-24-1702
	とっとり出会いの森	9:00~17:00				休業日			9:00~17:00	0857-31-3930
	こども科学館	9:00~18:00				休業日			9:00~18:00	0857-27-5181
	サイクリング・ミナト砂丘の家	6:00~22:00	宿泊不可			休業日			8:00~22:00	0857-29-0800
	歴史博物館(やまびこ館)	9:00~17:00				休業日			9:00~17:00	0857-23-2140
	わらべ館	9:00~17:00			休業日			9:00~17:00		0857-22-7070
	仁風閣	9:00~17:00				休業日			9:00~17:00	0857-26-3595
	城下町とっとり交流館高砂屋	9:00~17:00				休業日			9:00~17:00	0857-29-9024
	因幡万葉歴史館	9:00~17:00				休業日			9:00~17:00	0857-26-1780
	鳥取砂丘砂の美術館			9:00~20:00(最終入館19:30)						0857-20-2231
	お城山展望台河原城	10:00~18:00		休業日		6:30~12:00	休業日		10:00~18:00	0858-85-0046
	流しびなの館	9:00~17:00			休業日				9:00~17:00	0858-87-3222
	さじアストロパーク	9:00~21:00	9:00~17:00			休業日			9:00~17:00	0858-89-1011
	かみんぐさじ	9:00~16:30				休業日				0858-89-1816
	あおや和紙工房	9:00~17:00				休業日			9:00~17:00	0857-86-6060
	あおや郷土館	9:00~17:00				休業日			9:00~17:00	0857-85-2351
	青谷上寺地遺跡展示館	9:00~17:00				休業日			9:00~17:00	0857-85-0841
	かちべ伝承館	8:30~17:00				休業日			8:30~17:00	0857-87-0515
	浜村遊漁センター	8:30~17:00				休業日				0857-82-2321
	浜村温泉館				10:00~22:00					0857-82-4567
	鹿野そば道場	11:30~15:00			11:30~14:00	休業日		11:30~14:00	11:30~15:00	0120-135-228
	ホットピア鹿野				10:00~22:00					0857-84-2698
	鹿野おもしろ市		8:30~18:00			休業日		8:30~18:00		0857-84-3456
	鹿野往来交流館童里夢山				9:30~17:30					0857-38-0030
	紫苑				7:30~20:30					0857-84-2211
	青谷ようこそ館	9:30~18:00				休業日			9:30~18:00	0857-85-0600
文化観光施設	市民体育館	9:00~13:00			休業日				9:00~22:00	0857-24-5222
	鳥取市武道館	9:00~22:00			休業日				9:00~22:00	0857-26-8038
	鳥取市弓道場	9:00~22:00			休業日				9:00~22:00	0857-30-7100
	教育センター体育館	9:00~22:00			休業日				9:00~22:00	0857-36-6060
	福部町体育館・武道館	8:30~22:00			休業日			8:30~22:00	0857-75-2815	
	鳥取地域地区体育館	9:00~22:00			休業日				9:00~22:00	0857-20-3373
	国府町大茅・成器体育館	8:30~22:00			休業日			8:30~22:00	0857-39-0563	
	河原町総合・勤労体育館	9:00~22:00			休業日			9:00~22:00	0858-76-3122	
	用瀬町勤労者体育センター	9:00~22:00			休業日			9:00~22:00	0858-87-3787	
	気高町体育館	8:30~22:00			休業日			8:30~22:00	0857-82-1411	
	気高町農業者トレセン	8:30~22:00			休業日			8:30~22:00	0857-82-1411	
	鹿野町農業者トレセン	9:00~22:00			休業日			9:00~22:00	0857-84-2131	
	青谷町農林漁業者トレセン・各体育館	9:00~22:00			休業日			9:00~22:00	0857-85-0014	
	鳥取市B&G海洋センター	9:00~22:00			休業日			9:00~22:00	0857-28-5259	
	佐治町B&G海洋センター	8:30~22:00			休業日			8:30~22:00	0858-89-1717	
	福部町ほっとスイミングプール	10:00~21:00			休業日			10:00~21:00	0857-74-3712	
	とりぎんバードスタジアム	9:00~21:00			休業日			9:00~21:00	0857-53-6565	
	鳥取市若葉台スポーツセンター	9:00~21:00			休業日			9:00~21:00	0857-30-2231	
	美保球場	8:30~17:15			休業日			8:30~17:15	0857-26-0888	
福祉健康施設	福部砂丘温泉ふれあい会館	10:00~20:00			休業日		13:00~17:00		10:00~20:00	0857-75-2316
	湯谷荘	休業日	10:30~20:00		休業日		10:30~20:00			0858-85-2776
	さざんか会館	9:00~21:00			休業日			9:00~21:00		0857-29-7151
	さわやか会館	9:00~21:00			休業日			9:00~21:00		0857-27-3338
	ゆうゆう健康館けたか	8:30~21:00	8:30~17:00		休業日			8:30~17:00		0857-82-3611
バス	100円循環バスくる梨			通常運行		休業日		10:00~17:15	通常運行	0857-23-1121
	気高循環バス	通常運行			休業日					0857-23-1121
	絹見バス	通常運行			休業日					0857-85-0310

※出生・死亡など戸籍の届出は、休日・夜間でも、市役所本庁舎または各総合支所(警備員室)で受け付けます。

## 家庭ごみ排出量(平成25年度上半期実績)をお知らせします

問 本庁舎生活環境課 ☎ 0857-20-3217

### 《家庭ごみ(可燃・プラスチック)月別排出量グラフ》



平成25年4月から9月末までに家庭から出された可燃ごみは14604トンで、前年度の14756トンから約152トンの減量となっています(前年度比1.03%減)。

また、平成25年4月から9月末までに家庭から出されたプラスチックごみは1250トンで、前年度の1259トンから約9トンの減量となっています(前年度比0.7%減)。

引き続き、本市のさらなるごみの減量にご協力ください。なお、ごみの削減の方法として、生ごみの台所での水切り・段ボールコンポストなどがあります。本市では、段ボールコンポストの普及に取り組んでいますので、質問・ご相談等がありましたらお気軽にお問い合わせください。

## 年末年始のごみ収集(鳥取地域)

問 本庁舎生活環境課 ☎ 0857-20-3217

年末・年始・祝日のごみ収集日にあたる地区は日程が変更になります。

月日	可燃ごみ	古紙類	ペットボトル	プラスチック	食品トレイ 資源ごみ 小型破碎ごみ
12月23日(月・祝)	該当地区は収集します				
12月28日(土)	該当地区は収集します				お休みします
12月30日(月)	該当地区は収集します				お休みします
12月31日(火)	該当地区は収集します				お休みします
1月1日(水・祝)	お休みします	8日(水)に振り替えて収集します		お休みします	
1月2日(木)	お休みします	9日(木)に振り替えて収集します		お休みします	
1月3日(金)	お休みします	10日(金)に振り替えて収集します		お休みします	
1月4日(土)	通常どおり収集します				
1月13日(月・祝)	該当地区は収集します	15日(水)に振り替えて収集します	該当地区は収集します	お休みします	

- ごみは必ず朝8時までに出してください。
- 神谷清掃工場への直接搬入は、年末は12月31日(火)12:00まで受け付けます。年始は1月4日(土)からで、午前8:30~12:00まで受け付けます。
- 環境クリーンセンターへの直接搬入は、年末は12月28日(土)午前11:30まで受け付けます。年始は、1月6日(月)から受け付けます。
- 大型ごみ受付センターは、年末は12月27日(金)16:30まで受け付けます。年始は1月6日(月)から受け付けます。
- 新市域については総合支所だよりをご覧ください。各総合支所市民福祉課(14ページ)までお問い合わせください。

## 鳥取市男女共同参画 絵手紙コンテスト入賞作品を紹介します

問 男女共同参画課 ☎ 0857-20-3166

家庭、地域、職場などあらゆる分野で、互いが認め合い、性別に関わりなく自分らしい個性や能力を發揮できる社会をイメージさせる絵手紙を募集しました。一般の部12点、小中学生部40点の応募があり、審査の結果、一般の部4作品、小中学生の部10作品が選ばれました。入賞者のみなさまは10月5日に開催された「第21回女と男とのハーモニーフェスタ」において表彰されました。

<p>【一般の部】</p> <p>最優秀賞 山本栄美子さん</p> <p>優秀賞 谷口里美さん</p> <p>入選 坂本麻菜さん 幡加代子さん</p>	<p>【小中学生の部】</p> <p>最優秀賞 小谷美紀さん (鹿野中学校3年)</p> <p>優秀賞 加藤絵美さん(鹿野中学校3年) 高木彩花さん(南中学校3年) 田中勝則さん(宝木小学校2年)</p> <p>入選 門脇梨々華さん(南中学校3年) 亀本尚子さん(醇風小学校2年) 齊藤花歩さん(城北小学校3年) 縄田美香さん(湖山小学校6年) 橋野香澄さん(鹿野中学校3年) 山原静花さん(鹿野中学校3年)</p>
---	--