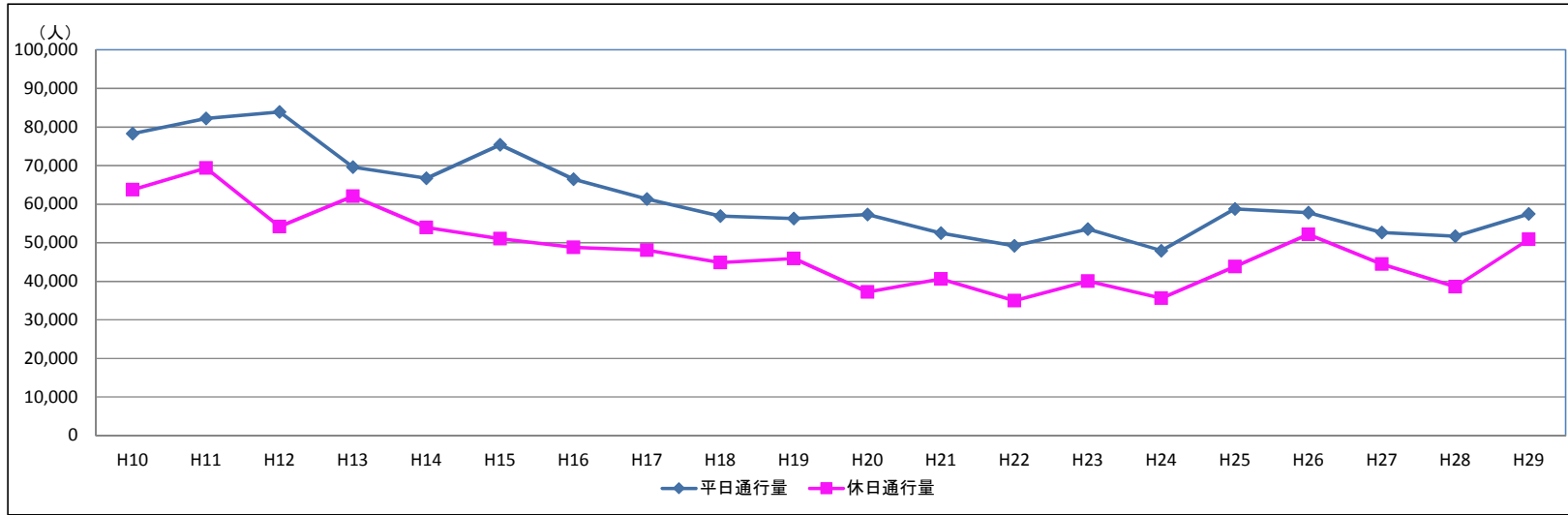


## 中心市街地30地点における歩行者・自転車通行量の推移



調査年	H10	H11	H12	H13	H14	H15	H16	H17	H18	H19	H20	H21	H22	H23	H24	H25	H26	H27	H28	H29
調査日	H10.7.30	H11.7.29	H12.8.3	H13.8.2	H14.8.1	H15.7.31	H16.8.5	H17.8.4	H18.8.3	H19.8.2	H20.7.31	H21.7.30	H22.7.29	H23.7.28	H24.8.2	H25.10.31	H26.10.30	H27.10.29	H28.11.24	H29.11.2
曜日・天候	(木)曇雨	(木)曇雨	(木)曇	(木)曇晴	(木)晴	(木)曇	(木)晴	(木)晴	(木)晴	(木)晴	(木)晴	(木)雨曇	(木)晴	(木)曇	(木)晴	(木)曇一時晴	(木)晴後薄曇	(木)晴	(木)雨時々曇	(木)薄曇後一時晴
平日通行量	78,310	82,257	83,900	69,619	66,703	75,423	66,509	61,386	56,968	56,318	57,324	52,502	49,200	53,568	47,968	58,801	57,813	52,694	51,737	57,479

調査年	H10	H11	H12	H13	H14	H15	H16	H17	H18	H19	H20	H21	H22	H23	H24	H25	H26	H27	H28	H29
調査日	H10.8.2	H11.8.1	H12.7.30	H13.8.5	H14.8.4	H15.8.3	H16.8.8	H17.8.7	H18.8.6	H19.8.5	H20.8.3	H21.8.2	H22.8.1	H23.7.31	H24.8.5	H25.10.20	H26.10.26	H27.10.25	H28.11.27	H29.11.5
曜日・天候	(日)曇	(日)晴	(日)晴	(日)晴	(日)曇	(日)晴	(日)晴	(日)晴	(日)晴	(日)晴	(日)晴	(日)曇	(日)晴	(日)晴曇	(日)晴	(日)雨後時々曇	(日)晴	(日)晴後曇	(日)雨	(日)晴
休日通行量	63,752	69,352	54,219	62,049	53,932	51,043	48,843	48,129	44,916	45,902	37,244	40,600	34,988	40,073	35,671	43,812	52,160	44,477	38,629	50,878

資料：鳥取市商店街振興組合連合会調査

### 30地点

5	大村塗料店
6	服地のみずた
7	NKCビルイルソーレ
8	吉田一陽堂薬局
12	m*m
13	パレットとっとり
14	ビューティーショップベニ屋
15	国際観光物産センター
16	とっとり中央パーキング前
17	谷本酒店

H24よりno.24の代替地点として算入

18	ジュジュアン
19	みずほ銀行鳥取支店
20	万年筆博士
22	鳥取信用金庫出張所
24	スナックみほ
25	ティータイム
26	居酒屋大善(サンロード内)
27	吉田一陽堂駅前店
28	旧シャンブルアンプル
31	鳥取駅北口

H24よりno.14ビューティーショップベニ屋に変更

33	鳥取駅南口
34	東栄ビル横
36	吉野三宅ステーションクリニック (旧厚生年金会館)
37	ラファンズ
38	五臓園ビル
42	旧米村はきもの店
43	エステーロたかずみ
45	シティパーク前(駐車場) (旧斎藤はきもの店)
46	白木屋
51	鳥取大丸裏口(ロティアロード側)
52	鳥取大丸前(太平線側)