

とっとり市報1月号 ダイジェスト版

イベント情報

◆国際交流プラザからのお知らせ◆

■本場中国の料理講座「水餃子を作ろう！」

と き：1月29日（日）10：00～13：00

ところ：鳥取市国際交流プラザ

内 容：皮から作る中国本場の水餃子と和え物作り

参加料：無料（材料費は1人800円以内）

講 師：烏 雲夫（鳥取市国際交流員）

定 員：12人※要予約・先着順

問合せ：鳥取市国際交流プラザ（月曜日休館）

鳥取市湖山町西1丁目512

TEL&FAX：(0857)31-3253

plaza@city.tottori.lg.jp

■わらべ館

西町三丁目202 TEL：(0857)22-3030

入館料：一般500、高校生以下無料

開館時間：9：00～17：00 ※入館は閉館時刻の30

分まで休館日は1（年始）、10（火）～12（木）、18（水）、

23（月）～25（水）※工事のため1・2階が部分休館

の期間あり。

「夢兎&ロビット展」

わらべ館のマスコットキャラクター「^{ゆめと}夢兎」と「ロビット」の歩みをたどります。2・3日は一緒に写真撮影もできます。

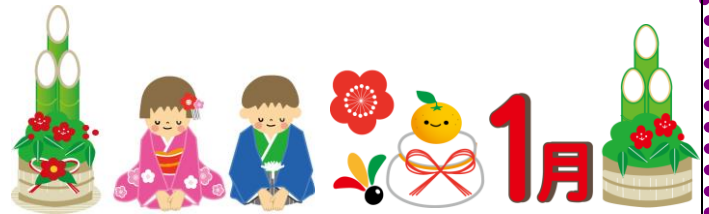
と き：1月9日（月祝）まで

観覧料：無料

「新春うさぎおもちゃランド」

と き：1月9日（月祝）まで 9：00～16：30

参加料：無料 ※要入館料



■鳥取市歴史博物館 やまびこ館

鳥取市上町88 TEL：(0857)23-2140

常設展入館料：一般300円 高校生以下・65歳以上

無料

開館時間：9：00～17：00 ※入館は閉館時刻30

分前まで

休館日：1～3（年始）、10（火）、16・23・30（月）

「やまびこ館へGO!!!」

鉄道の世界にいらっしゃい2023

と き：1月7日（土）～15日（日）

観覧料：無料

「鉄道模型の運転体験・ミニトレン乗車体験」

と き：1月9日（月祝）、14・15日（土・日）

10：00～12：00、13：00～15：00

（受付は終了の10分前まで）

参加料：無料

■行政書士 外国人無料相談会

と き：1月11日（水）

10：00～12：00 ※要予約

ところ：鳥取県立図書館2階

内 容：在留資格、仕事、国際結婚、その他

※日本人の相談も可、英語・中国語対応可

問合せ：鳥取県行政書士会事務局

TEL：(0857)24-2744



*インターネットで詳細をお知りになりたい方は、「鳥取市」のホームページをご覧ください。

鳥取市ホームページアドレス <http://www.city.tottori.lg.jp>

携帯対応 <http://www.city.tottori.lg.jp/mobile/>



月日	可燃ごみ	古紙類	ペットボトル	プラスチックごみ	食品トレイ 資源ごみ 小型破碎ごみ
1月1日(日) (元日)	お休みします				
1月2日(月)	お休みします	お休みします ※9日(月祝)に振替		お休みします	
1月3日(火)			お休みします ※10日(火)に振替		
1月4日(水)以降	収集します				
1月9日(月) (成人の日)	収集します				

乾電池・蛍光灯の収集(鳥取地区)

鳥取地域の次の乾電池、蛍光灯の収集は2月1日(水)～7日(火)の小型破碎ごみの収集日です。

乾電池は透明または半透明の袋に入れ、蛍光灯は壊れないよう購入時のケースなどに入れて、出してください。

問い合わせ先：本庁舎廃棄物対策課 TEL：(0857)22-8111 (外国語対応)

＝新型コロナウイルス感染拡大防止のためのお願＝

体調不良時の検診はお控えください。マスク着用にご協力をお願いします。

◆夜間・休日急患診療所【内科、小児科】

とき 夜間(毎日) 19:00～22:00

日曜・祝休日 9:00～17:00

※1月1日(日・祝)～1月3日(火)は昼間も開業

ところ 急患診療所(富安一丁目東部医師会館前)

問 東部医師会 急患診療所 TEL 0857-22-2782 (診療時間内のみ)

◆休日急患歯科診療所

とき 日曜・祝休日 10:00～16:00

※1月1日(日・祝)～1月3日(火)は開業

ただし1月1日(日・祝)は13:00～16:00

ところ 東部歯科医師会(富安二丁目歯科技工専門学校内)

問 東部歯科医師会 TEL 0857-23-3197



鳥取市国際交流プラザ

- 国際理解推進、在住外国人支援、国際交流事業、情報の収集・提供
- 問合せ：鳥取市国際交流プラザ ※月曜日休館
湖山町西1丁目512
- TEL：(0857)31-3253 Mail: plaza@city.tottori.lg.jp

