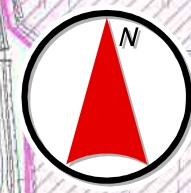


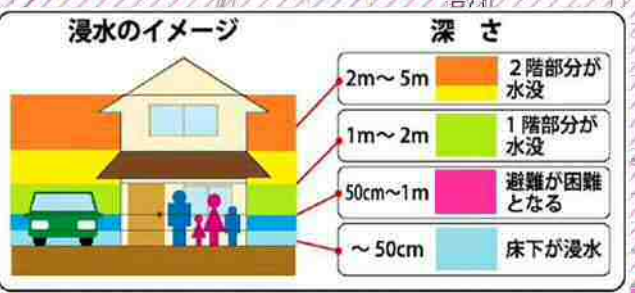
鳥取市 美和 湯谷池 ため池ハザードマップ 被害想定区域と避難場所



このハザードマップは、美和地区にある湯谷池が決壊し、全ての貯水量が一度に流出した場合を想定しています。

(集落への到達時間は、1~5分後)

- この浸水想定区域等は、浸水の状況をシミュレーションにより求めたものです。
- このシミュレーションの実施に当たっては、想定を超える降雨、内水のはん濫等を考慮していませんので、この浸水想定区域に指定されていない区域においても浸水が発生する場合や、想定される水深が実際の浸水深と異なる場合があります。



凡 例

ため池決壊時の想定浸水深	色
0.5m未満	水色
0.5m~1m	薄ピンク
1m~2m	薄緑
2m~3m	薄黄
3m~5m	黄
5m以上	赤

凡 例

流速	色
河川氾濫想定区域	薄紫
土石流 特別警戒区域	赤
土石流 警戒区域	薄赤
急傾斜地 特別警戒区域	赤
急傾斜地 警戒区域	薄赤

避難場所	シンボル
指定避難所	緑の同心円
一時避難所	青の同心円

避難経路	シンボル
避難経路	緑の矢印

! 美和公民館付近はため池決壊により土砂が流入する恐れがあります。早めに避難しましょう。

一時避難所
美和公民館

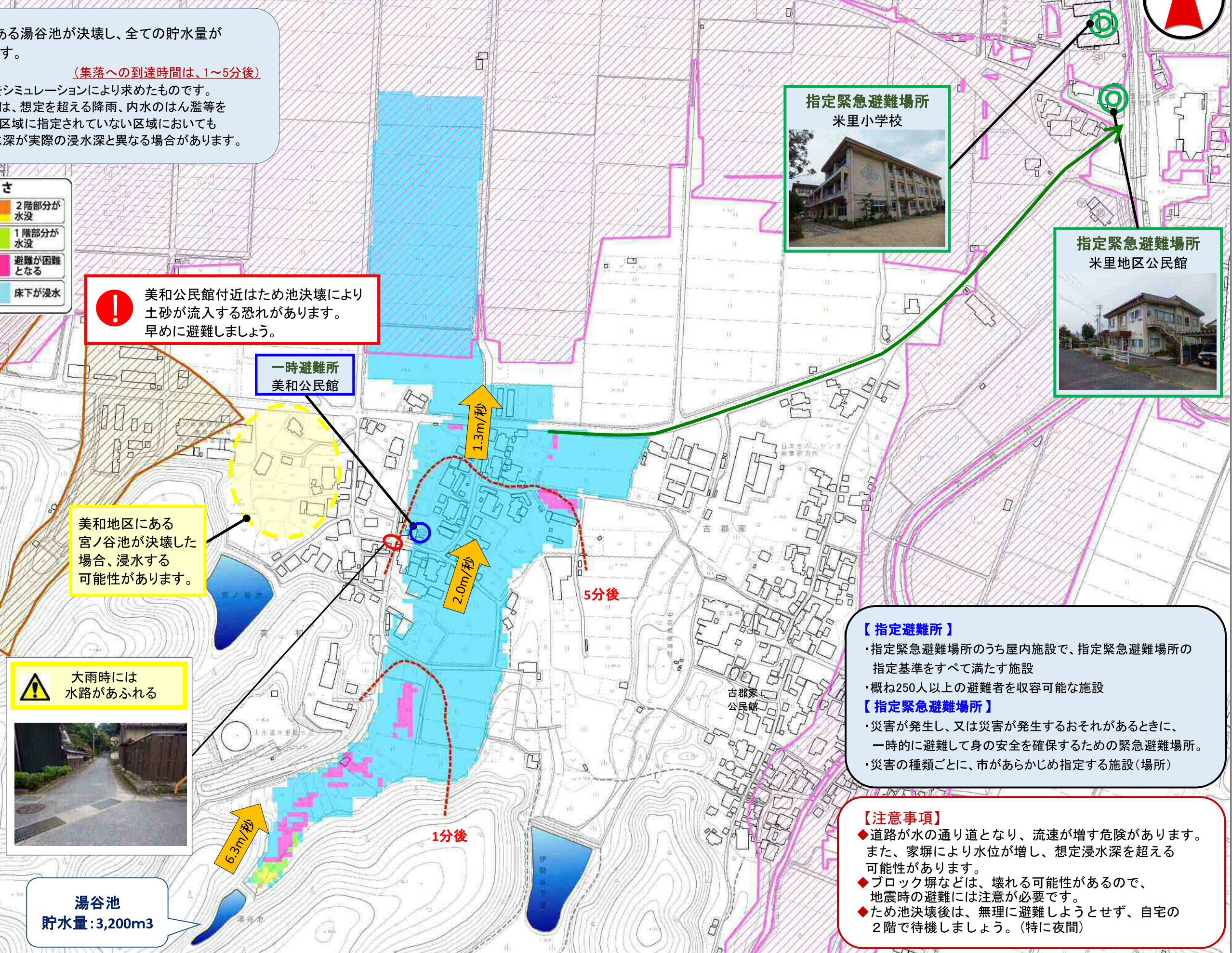
美和地区にある宮ノ谷池が決壊した場合、浸水する可能性があります。

! 大雨時には水路があふれる



避難経路は家族で話し合ってお決めください

湯谷池
貯水量: 3,200m³



【指定避難所】

- 指定緊急避難場所のうち屋内施設で、指定緊急避難場所の指定基準をすべて満たす施設
- 概ね250人以上の避難者を収容可能な施設

【指定緊急避難場所】

- 災害が発生し、又は災害が発生するおそれがあるときに、一時的に避難して身の安全を確保するための緊急避難場所。
- 災害の種類ごとに、市があらかじめ指定する施設(場所)

【注意事項】

- ◆道路が水の通り道となり、流速が増す危険があります。また、家塀により水位が増し、想定浸水深を超える可能性があります。
- ◆ブロック塀などは、壊れる可能性があるため、地震時の避難には注意が必要です。
- ◆ため池決壊後は、無理に避難しようとせず、自宅の2階で待機しましょう。(特に夜間)

歩行困難度判定図

雨量の目安

10mm/時間以上	20mm/時間以上	30mm/時間以上	50mm/時間以上	80mm/時間以上
● 雨の音で、話し声がよく聞き取れない。	● ワイパーを速く動かしても見づらい。 ● 側溝や下水、小さな川があふれる。	● 山崩れ、がけ崩れが起きやすくなる。 ● 山沿いでは、避難の準備が必要。	● マンホールから水が噴出する。 ● 土石流が起こりやすく、多くの災害が発生するおそれがある。	● 雨による大規模な災害の発生するおそれが高い。 ● 厳重な警戒が必要。

凡 例	
流 速	0.0m/秒 →
河川氾濫想定区域	
土石流 特別警戒区域	
土石流 警戒区域	
急傾斜地 特別警戒区域	
急傾斜地 警戒区域	
避難場所	指定避難所
	一時避難所
避難経路	



ピンク色の箇所は歩行が困難となる危険があります。

! 美和公民館付近はため池決壊により土砂が流入する恐れがあります。早めに避難しましょう。

避難経路は家族で話し合ってください

一時避難所
美和公民館

① 土石流の危険があります。

— こんな前触れに注意 —

- ・山鳴りがする。
- ・急に川の流が濁り、流木が混ざっている。
- ・雨が降り続けているのに川の水位が下がる。
- ・土の腐った匂いがする。

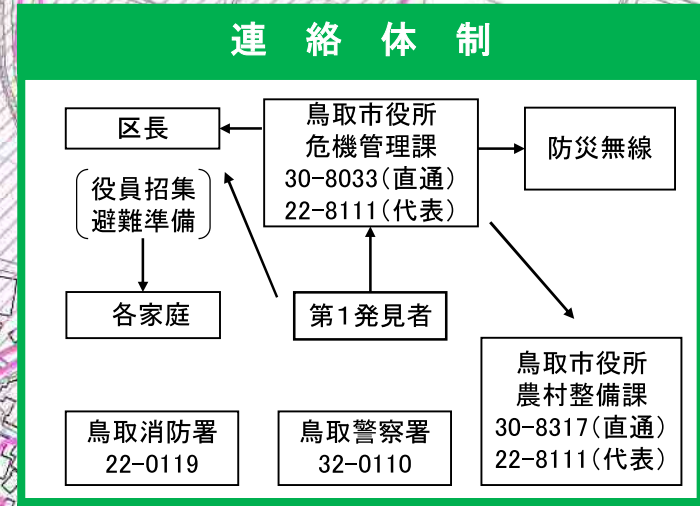
【わが家メモ】
家族と話したことをメモしておきましょう。

★避難場所(付近高台など)

★緊急連絡先・安否確認方法

美和地区にある宮ノ谷池が決壊した場合、浸水する可能性があります。

! 大雨時には水路があふれる



非常持ち出し品チェックリスト

<input type="checkbox"/> 水、給水袋(給水車用)	<input type="checkbox"/> 情報確認手段(ラジオ、充電器等)
<input type="checkbox"/> 食料品(サプリ、菓子類)	<input type="checkbox"/> 日用品(懐中電灯、軍手、毛布等)
<input type="checkbox"/> 調理器具(缶切、ラップ等)	<input type="checkbox"/> 衣類等(雨合羽、長靴、下着等)
<input type="checkbox"/> 清潔品(歯ブラシ等)	<input type="checkbox"/> 筆記用具(緊急時の連絡先)
<input type="checkbox"/> 薬・救急用品	<input type="checkbox"/> 貴重品・書類(保険証の写し)

