

鳥取市五しの里さじどぶろく特区に係る今後の取り組み予定

平成 28 年 1 月 19 日現在 作成

(株) さじ式拾壺が認定取得し取り組んでいる「どぶろく特区」の現況及び今後の取り組み予定は以下及び別紙のとおりです。

- ◇平成 27 年 12 月 保健所の営業許可取得
⇒ 製造に係るすべての許可要件を取得

- ◇平成 27 年 12 月 どぶろくの名称公募開始
公募期間;平成 27 年 12 月 21 日(月)～平成 28 年 1 月 27 日(水)

- ◇平成 27 年 12 月末 第 1 号試作品仕込 ⇒ 平成 28 年 1 月下旬仕上り見込み

- ◇平成 28 年 2 月上旬～ ラベル・容器等の制作開始 ～3 月末まで

- ◇平成 28 年 2 月中旬頃 どぶろく名称の決定

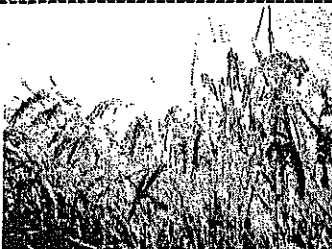
- ◇平成 28 年 4 月下旬 たんぼり荘春まつり (イベント) で披露予定

「鳥取市五しの里さじどぶろく特区」認定！

2016年、鳥取市佐治町のたんぼり荘でどぶろくの製造販売が始まります！



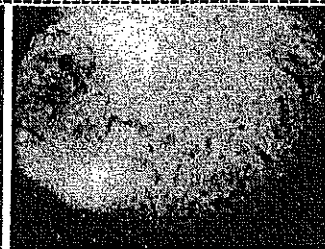
■佐治の綺麗な水



■特別栽培米「きらり」



■手作り麹



■専用貯蔵庫で発酵

どぶろくの名前大募集！

未永く皆様に愛され、親しみを持っていただける名前を募集いたします。

概要

H26年3月の「鳥取市五しの里さじどぶろく特区（鳥取市佐治地域）」の認定をうけ、佐治町の観光施設である「たんぼり荘」で佐治川の清流を使って減農薬栽培された特別栽培米「きらり」を使用した「どぶろく（濁酒）」を製造・販売します。辛口タイプと、低アルコールの飲みやすいタイプの2種類を開発予定です。

応募期間

H27年12月21日(月)～H28年1月27日(水)

応募資格

どなたでも応募できます。■どぶろくの名前、氏名、住所、連絡先を下記の連絡先へ送付をお願い致します。

【特区認定によってできるようになること】認定された特別区域内（佐治町全域）において、農園レストランなどを営む農業者自らが濁酒を製造する場合、数量規定の規制が緩和され、6キロリットル未満でも製造免許の取得が可能となる。原料は自ら生産した米に限る。

特典

名前が採用となった方には、■佐治町産減農薬栽培米「きらり（コシヒカリ）」5K または ■どぶろく1本（四合瓶）のどちらかを贈呈いたします。

販売予定

来春のたんぼり荘営業開始日より現地での量り売りを開始予定です。本格的な販売は来秋以降を予定。

注意事項

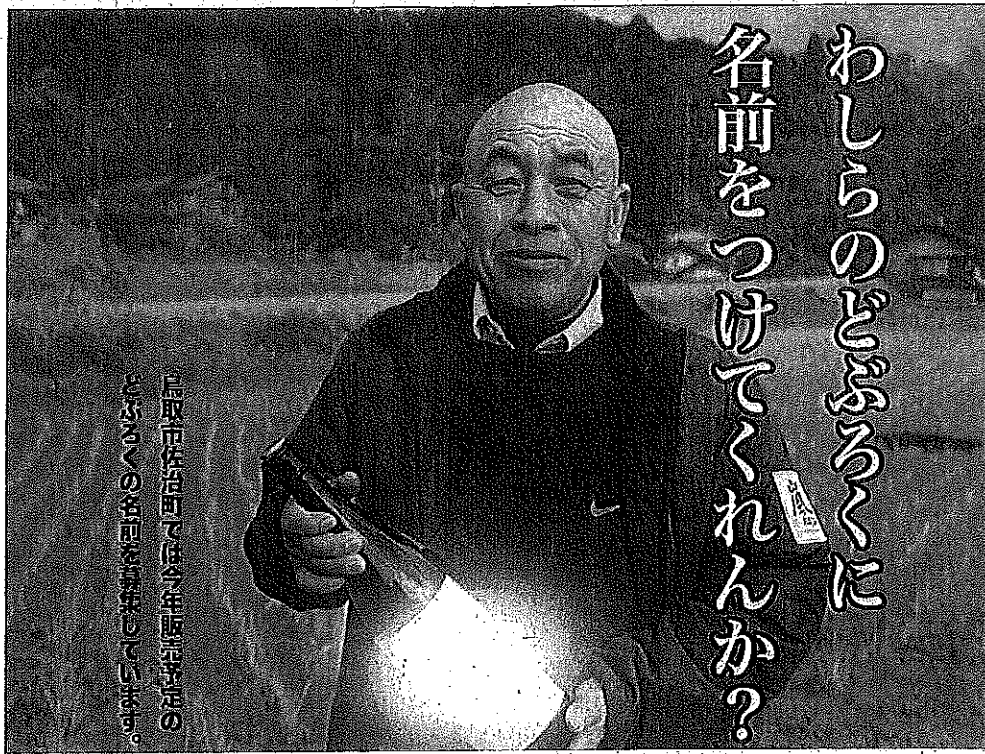
- ・応募の際に提出された個人情報には当募集以外の目的には使用せず、厳重に管理します。
- ・採用された名称の著作権・使用权等一切の権利は、(株)さじ武拾壹に帰属するものとします。
- ・必要事項に虚偽や不備がある場合、当選を無効とさせていただきます。

発表

- ・受賞作品と同じ名称が複数あった場合は、抽選により1名を決定します。
- ・受賞者の氏名、住所（鳥取県内在住の方は市町村名、県外在住の方は都道府県名）を公表いたします。
- ・受賞された場合、受賞者のみに直接通知いたします。受賞しなかった場合の連絡はございませんのでご了承ください。また、作品はホームページ等でも発表いたします。
- ・選考委員会において選考を実施します。選考結果の連絡は平成28年2月下旬を予定しています。
- ・受賞作品及び選考に関するお問い合わせにはお答えしかねます。

応募・問合せ先

(株)さじ武拾壹(担当：竹村)
鳥取市佐治町加瀬木2519-3
TEL: 0858-88-0177、FAX: 0858-89-1515、mail: saji21@inabapyonpyon.net



こちらのフォームからご応募いただけます

お名前
メールアドレス
またはお電話番号
住所
件名
メッセージ

送信

どぶろくの名前を募集しています。

家系く借を自由に選べ、創し方を揃っているどぶろくの名前を募集しています。

概要

H26年3月の「鳥取市五しの里さじどぶろく特区(鳥取市佐治地域)」の認定を受け、佐治町の観光施設である「たんぼり荘」にて佐治川の清流を使って減農薬栽培をされた特別栽培米「きらり」を使用した「どぶろく(濁酒)」を製造・販売をします。
辛口タイプと、低アルコールの飲みやすいタイプの2種類を開発予定です。

応募期間

H27年12月21日(月)～H28年1月27日(水)

応募資格

どなたでも応募出来ます。どぶろくの名前、氏名、住所、連絡先を上フォームからまたは、下記の連絡先まで送付をお願いします。
Tel : 0858-88-0177 / Fax: 0858-89-1515
mail : saji21@pyonpyon.net

特典

名前が採用になった方には、
「佐治町産減農薬栽培米「きらり(コシヒカリ)」15kg + どぶろく1本(4号瓶)」
を贈呈いたします。

販売予定

今春のたんぼり荘営業開始日(4月中旬)より、現地での盛り売り(試験的な販売)を開始予定です。
本格的な販売は今秋以降を予定しています。

2016年、鳥取市佐治町のたんぼり荘で、

- ・応募の際に提出された個人情報は、当募集以外の目的には使用せず、厳重に管理します。
- ・採用された名前の著作権、使用権等一切の権利は、(株)たんぼり荘に帰属するものとします。
- ・必要に応じてどぶろくの製造販売が始まります。

寮舎

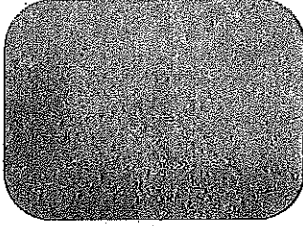
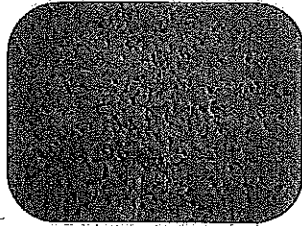
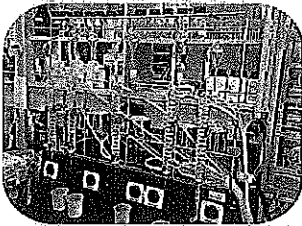


同じ鳥取県に寮舎を及び、

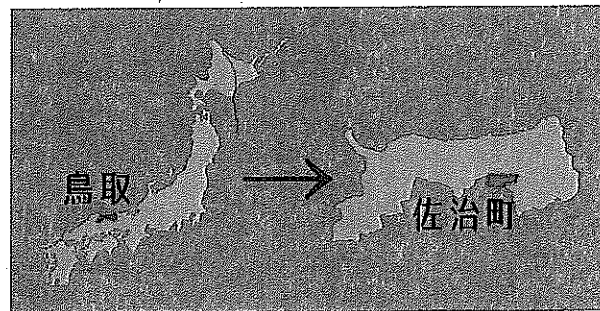
株式会社 さじどぶろく
 〒859-0201 鳥取県佐治町佐治1-10-3-2
 電話 0858-88-0177
 代表者 佐治 隆夫

食品衛生法第52条第1項の規定により、上記のとおり許可する。

より上の1つ、までも128、よお



佐治町について



鳥取県鳥取市佐治町は鳥取県の東南部に位置し、人口は2100人程の町です。
面積の90%は林野が締め、東は用瀬町、西は岡山県土斎原村に隣接しており、(視察町です。)
町の中央を千代川(せんだいがわ)支流の一級河川「佐治川」が流れ、
東西16.6Kmの兩岸の高台に27の集落が点在しています。

二十世紀製を主にした「梨」の名産地としても知られ、書道家に愛される「因州和紙」、
日本三大銘石の「佐治川石」、日本有数の公開天文台「さじアストロパーク」、
古くから伝わる笑い話「佐治谷話」などを地域資源としています。
日本国内で最も星空が美しい場所のひとつでもあり、
綺麗な空気と美しく豊かな自然環境が今もなお残っている地域です。

鳥取市のなかでも、中山間地域に位置する佐治町は、豊かな自然に囲まれた農村で、
第一次産業の盛んな町ですが、近年は過疎化・少子高齢化の影響で、
農業が衰退傾向にあり活性化対策が望まれています。

佐治町の自然の恵みである、綺麗な清流で栽培された米を使用したどぶろくが、
農家民泊や農業体験などのグリーンツーリズムへの取り組みとともに、
地域の自立力向上に繋がるものとなれば良いと考えます。

鳥取県 佐治町

お問い合わせ

(株)さじ貳拾壹(担当:竹村)
〒689-1313
鳥取県鳥取市佐治町加瀬木2519-3
Tel: 0858-88-0177
Fax: 0858-89-1515
Mail: saji21@inabapvonpyon.net

© 2016 さじ貳拾壹

