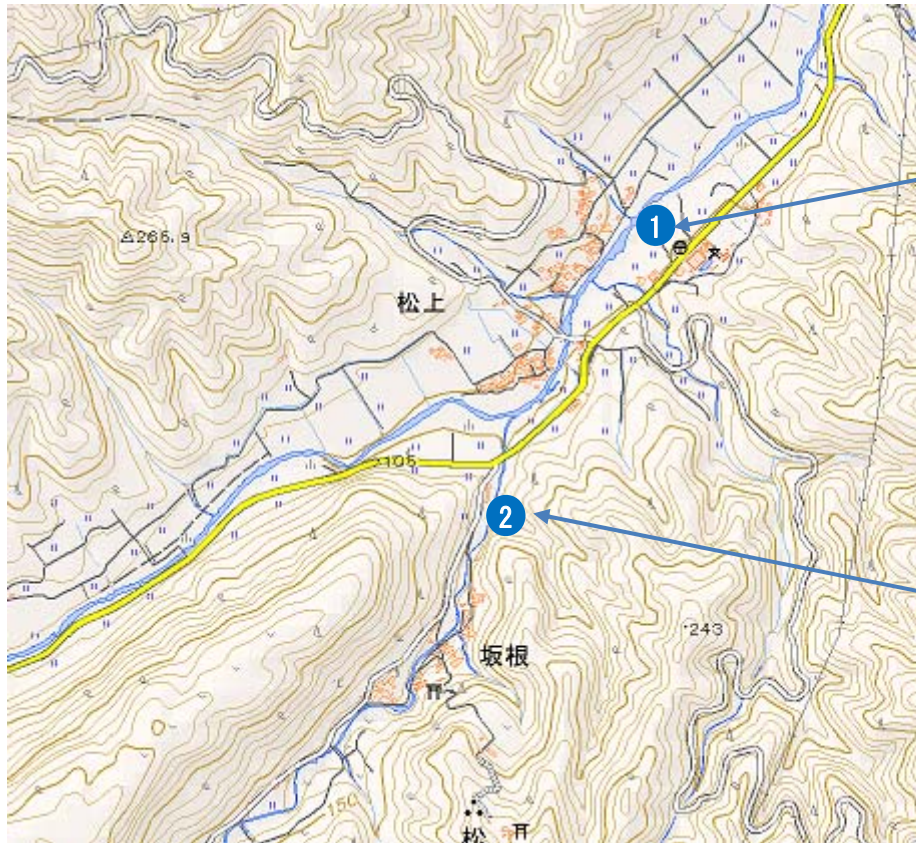


②⑦通学路対策予定・対策検討箇所図（鳥取市・明治小学校）－ 1



① 主要地方道 鳥取河原用瀬線

<要望>

追い越し禁止車線に変更してほしい

<対策>

・はみ出し禁止規制を検討する



② 市道 松上岩坪線

<要望>

道路幅が狭い。歩道もなく、危険。

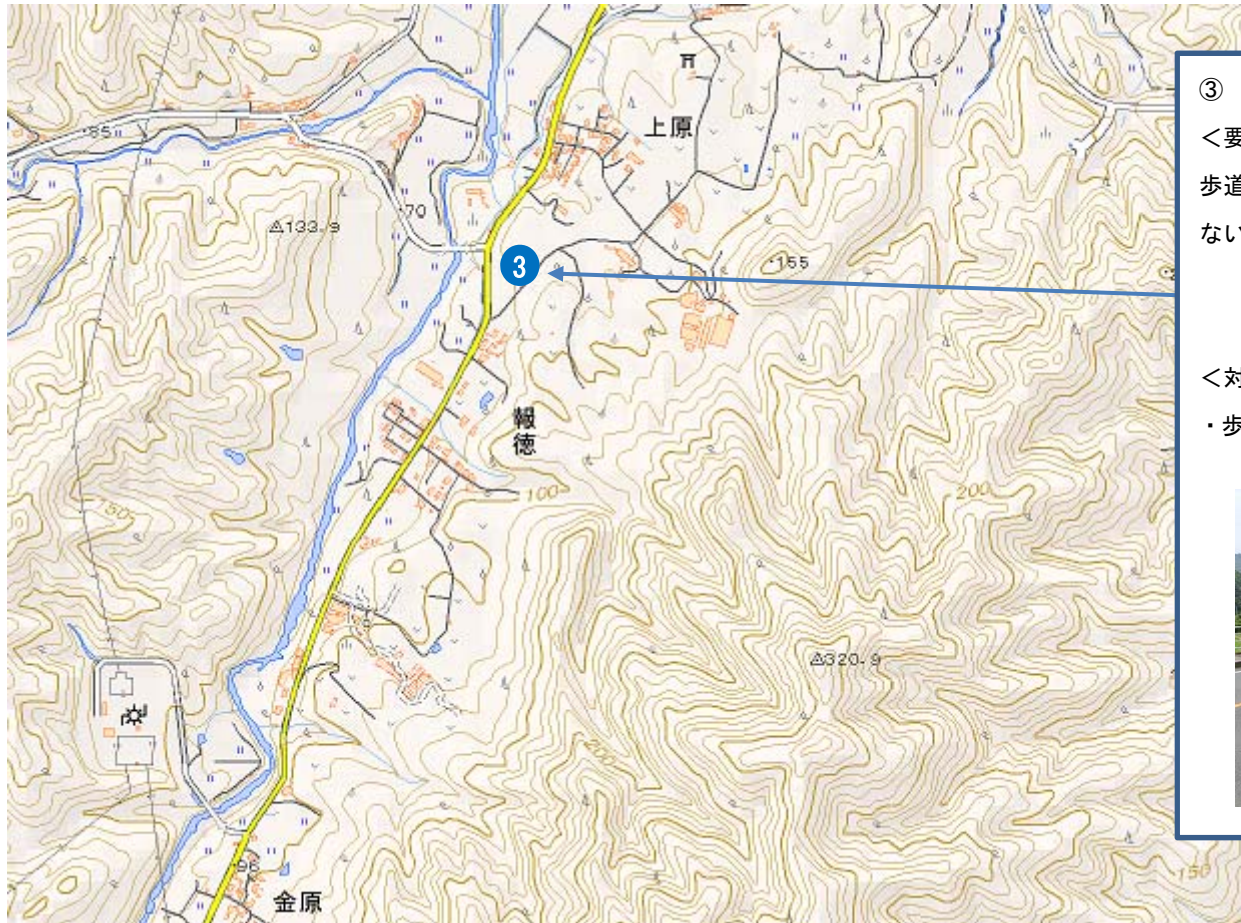
<対策>

道路幅が狭いため実施困難



この地図は、国土地理院長の承認を得て、同院発行の電子地形図(タイル)を複製したものである。(承認番号 平 27 情複、第 641 号)
この複製品を第三者がさらに複製する場合、国土地理院の長の承認を得なければならない。

②⑦通学路対策予定・対策検討箇所図（鳥取市・明治小学校）－ 2



③ 主要地方道 鳥取河原用瀬線

<要望>

歩道が途中でなくなっている。横断歩道がない。

<対策>

・歩道同士をつなぐ横断歩道の設置を検討



この地図は、国土地理院長の承認を得て、同院発行の電子地形図(タイル)を複製したものである。(承認番号 平 27 情複、第 641 号)
この複製品を第三者がさらに複製する場合、国土地理院の長の承認を得なければならない。