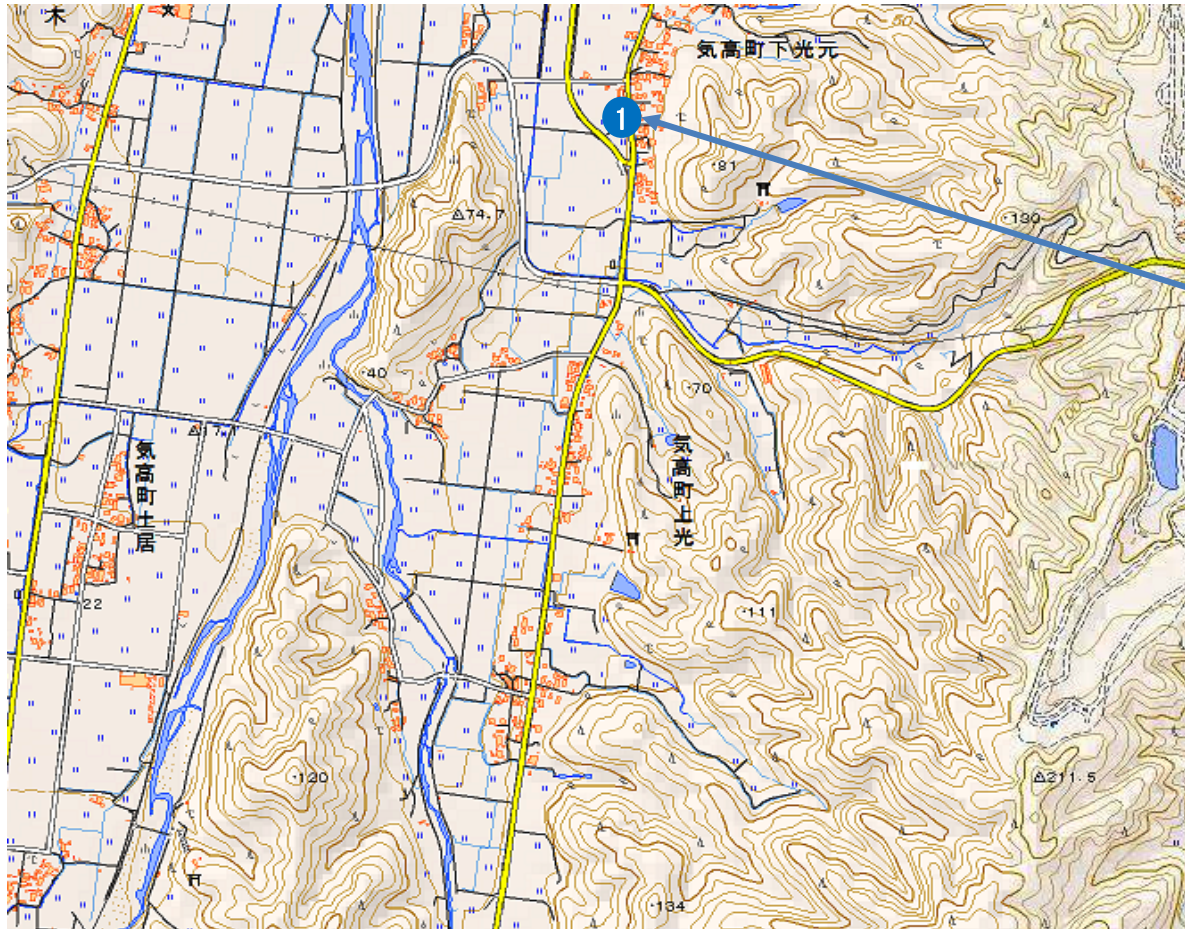


②⑦通学路対策予定・対策検討箇所図（鳥取市・気高中学校）



① 県道 上光線

<要望>

見通しが悪く危険なため、道路改良を要する

<対策>

・道路改良を実施



この地図は、国土地理院長の承認を得て、同院発行の電子地形図(タイル)を複製したものである。(承認番号 平 27 情複、第 641 号)
この複製品を第三者がさらに複製する場合、国土地理院の長の承認を得なければならない。