

国史跡青谷上寺地遺跡第17次発掘調査を再開します

鳥取県埋蔵文化財センターでは、国史跡青谷上寺地遺跡の第17次発掘調査を下記のとおり再開します。保存状態に優れた弥生時代の遺物が出土することから「地下の弥生博物館」と呼ばれており、昨年度の調査では、ガラス玉の製作に関わる「熱を受けて溶けたガラス粒の塊」などの重要な発見がありました。今年度は、5月23日（火）から発掘調査を始め、この遺跡の最盛期の姿に迫ります。また、5月29日（月）から発掘現地を一般に公開します。

記

1 調査期間

平成29年5月23日（火）～11月下旬（予定）

2 場 所

国史跡青谷上寺地遺跡（鳥取市青谷町青谷）

※詳細は別紙地図を御参照ください。

3 目 的

集落の中心となる部分（中心域）における弥生時代の人々の活動を明らかにする。



熱を受けて溶けたガラス粒の塊



ガラスの小玉と管玉（装飾品）

4 発掘調査の一般公開について

(1) 期 間 5月29日（月）から発掘調査終了まで

※土・日曜日、祝祭日、雨天等により調査を行わない日を除く

(2) 時 間 午前9時から正午、午後1時から午後4時まで

(3) 解 説 公開時間中は、発掘調査担当職員が発掘調査の状況をご説明します。
※団体で見学を希望される場合は事前にお問合せください。

(4) 問合せ先 鳥取県埋蔵文化財センター青谷上寺地遺跡調査整備担当
電話 0857-85-5011

(5) その他 現地に臨時駐車場があります。

平成28年度調査出土品



発掘調査区の場所

平成29年度とっとり弥生の王国
青谷かみじち遺跡土曜講座
開講のお知らせ

講座開始から10年目となる今年度の土曜講座は、好評のトークセッションを中心に、野外講座も企画しました。最新情報とともに、青谷上寺地遺跡をいろいろな視点から学びます。詳しい内容はその都度、埋蔵文化財センターホームページやチラシ等でお知らせします。ふるってご参加ください。

1 講座の内容・日時・講師

日程/定員	講座タイトル	講師等
第1回 5月27日(土) 13:30~15:00 定員60名	〈野外講座〉 ぶらっと青谷れきし学 青谷のまち中に残る歴史の痕跡を探す 野外講座(少雨決行) *詳しくは裏面をご覧ください。	案内役 北浦 弘人 長尾 かおり 内田 徹 (県埋蔵文化財センター) * 青谷総合支所第3会議室集合
第2回 7月22日(土) 13:30~15:00 定員120名	〈講演〉 倭人の食卓に学ぶ 3/18に開催したシンポジウムの「総括編」、語りつくせなかった話題も満載	講師 濱田 竜彦(県埋蔵文化財センター)
第3回 9月16日(土) 13:30~15:00 定員120名	〈トークセッション〉 海の村-青谷上寺地遺跡 山の村-妻木晩田遺跡(パート2) 昨年度好評だったトークセッションの続編	パネリスト 高尾 浩司(むきばんだ史跡公園) 濱田 竜彦(県埋蔵文化財センター) コーディネイター 北浦 弘人(県埋蔵文化財センター)
第4回 11月25日(土) 13:30~15:00 定員120名	〈トークセッション〉 「青谷びとが描いた世界~青谷上寺地遺跡と青谷横木遺跡~」 弥生の線刻画から古代の女子群像板絵まで	パネリスト 未定 コーディネイター
第5回 1月20日(土) 13:30~15:00 定員120名	〈平成29年度発掘調査成果〉 「第17次調査の最新速報」 遺跡中心域の発掘調査、今年度はいよいよ弥生時代を発掘	講師 大川 泰広(県埋蔵文化財センター)

2 会場

第1回集合場所 鳥取市青谷町総合支所1階第3会議室
第2~5回会場 鳥取市青谷町総合支所2階多目的ホール

3 定員

第1回 60名 第2~5回 120名
参加費無料、事前申込み必要(申込みが定員に満たない場合、当日参加も可能。)

4 申込方法

下記問合せ先まで、電話・ファクシミリ・電子メールでお申込みください。ファクシミリ・電子メールでお申込みの場合は、受付完了のお知らせのためにお名前・電話番号を明記ください。
* 講座申込みのための個人情報、本目的以外には使用しません。

5 問合せ先

鳥取県埋蔵文化財センター青谷調査室
〒689-0598 鳥取市青谷町青谷6 6 7 (鳥取市青谷町総合支所2階)
電話 0857(85)5011、ファクシミリ 0857(85)5012
電子メール maibuncenter@pref.tottori.lg.jp
ホームページ <http://www.pref.tottori.lg.jp/maibun/>

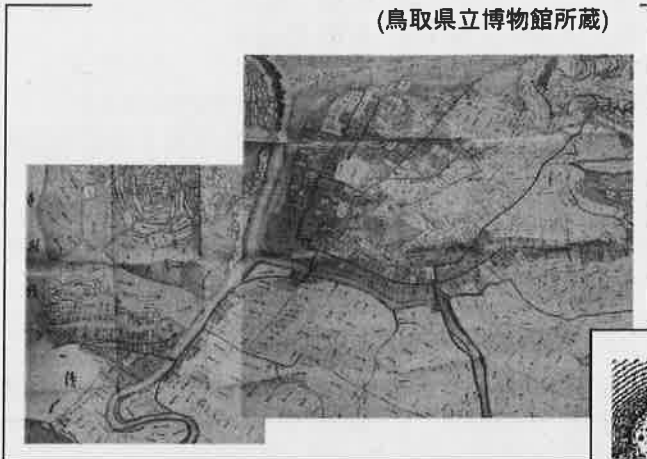
第1回 青谷かみじち遺跡土曜講座
 5月27日(土) 午後1時30分から3時まで 定員60名
 〈野外講座〉
 ぶらっと青谷れきし学—歴史の痕跡を探る—

青谷町内に残る数々の歴史的痕跡を訪ね歩き、
 青谷を再発見するミニツアーです。

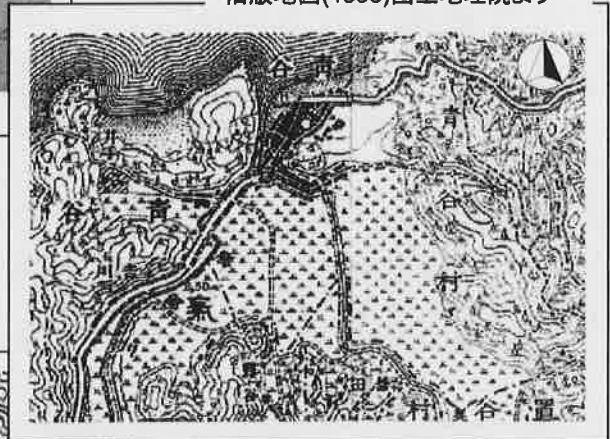
午後1時30分までに鳥取市青谷町総合支所1階第3会議室へ集合ください。
 歩きやすい服装・靴で、帽子とお茶などの飲み物をご持参ください。
 (少雨決行、荒天の場合は第3会議室でスライドによる解説に代えます。)

1877年鳥根県気多郡青谷村改正地別全図

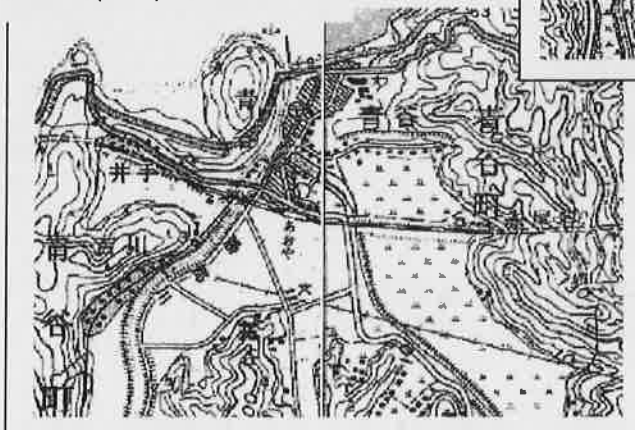
(鳥取県立博物館所蔵)



旧版地図(1898)国土地理院より



旧版地図(1964)国土地理院より



青谷調査室 収蔵展示室のご案内

国史跡青谷上寺地遺跡の出土品を300点ほど収蔵展示しています。選りすぐりの出土品を収蔵棚に配架した状態で公開していますので、間近でご覧いただけます。写真撮影も、一部を除いて可能です。ぜひご来館いただき青谷上寺地遺跡のすばらしさを感じてください。

- ◎場 所 鳥取市青谷町総合支所2階(鳥取県埋蔵文化財センター青谷調査室)
- ◎開館日 平日
- ◎開館時間 午前9時～午後5時(受付は午後4時まで)
- ◎入館料 無料
- ◎展示解説 専門職員が解説します。