

好評
分譲中!!

鳥取南インター布袋工業団地

無料高速道路「鳥取自動車道」に直結！



1 意外と近い

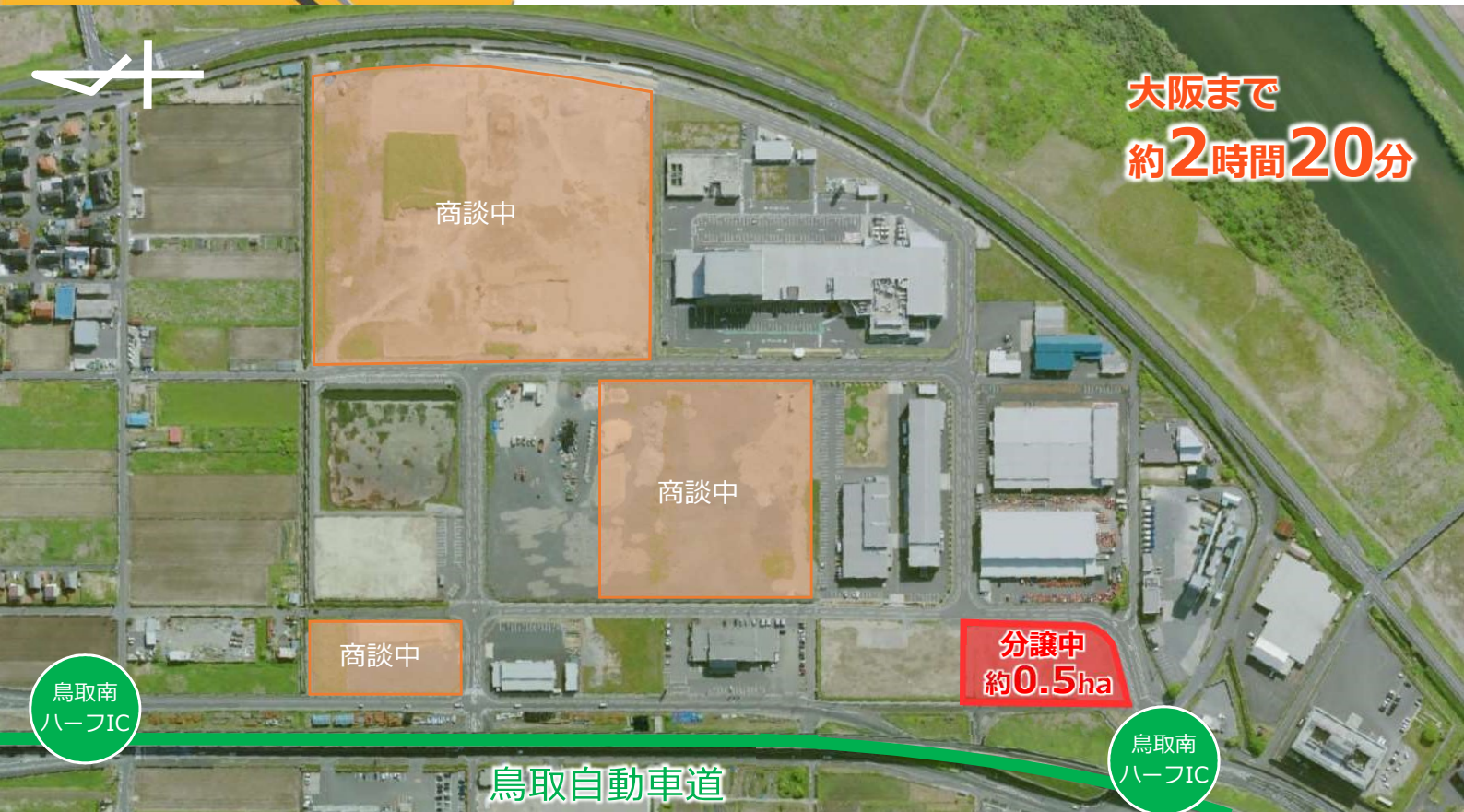
高速道路（鳥取自動車道）のICに直結した工業団地！

2 BCP拠点に最適

南海トラフ地震により
想定される被害が少なく、
リスク分散に最適です！

3 充実の支援制度

県・市ともに
各種支援制度を設けており、
企業様の活動を強力に後押しします！



鳥取南インター布袋工業団地の概要

場 所	鳥取市河原町布袋	
分譲面積	約5,000㎡	
現 状	分譲中	
分譲価格（参考）	約5万円／坪	
用途指定	未線引き（建ぺい率：70%、容積率400%）	
電力供給	○	中国電力6.6kv隣接
工業用水	×	（地下水取水可能：県条例に基づく届出必要）
上水道	○	鳥取市水道局
排水	○	鳥取市公共下水道（大量の場合は自家処理のうえ側溝へ排水）
ガス	○	個別プロパンガス（使用量によってLNGサテライト供給等に対応可）
交通アクセス	前面道路	市道
	国道	国道53号隣接
	高速道路	鳥取自動車道鳥取南IC直結 中国自動車道佐用JCTまで約55km
	鉄道	JR鳥取駅まで 9km 車で約15分
	空港	鳥取空港まで15km 車で約25分
	港湾	鳥取港まで 15km 車で約25分
その他	<p>○鳥取自動車道鳥取南ICに直結しており、交通アクセスに優れた工業団地です。</p> <p>○豊富な地下水をご活用いただけます。</p>	

“全国トップクラス”の優遇助成制度！

企業のニーズに応じたきめ細やかな優遇制度でご支援させていただきます!!

※分譲および助成制度については、事業規模や雇用要件等の一定の条件がございます。
詳しくは下記までお問合せください。

お問合せ先：鳥取市 企業立地・支援課

〒鳥取市幸町71 ☎ 0857-20-3225 ✉ ricchi@city.tottori.lg.jp