

# 経営比較分析表（平成28年度決算）

鳥取県鳥取市 気高町遊漁センター

業務名	業種名	事業名	類似施設区分	管理者の情報
法非適用	観光施設事業	休養宿泊施設	A1B1	非設置
資金不足比率(%)	自己資本構成比率(%)	建物延面積(m <sup>2</sup> )	宿泊定員数(人)	
該当数値なし	該当数値なし	668	35	

客単価(円)	指定管理者制度の導入	インターネットによる予約割合(%)
-	利用料金制	0.0
パリアフリー法の基準適合性	トイレ洋式化率(%)	Wi-Fi設置
有	100.0	有

グラフ凡例
■ 当該施設値(当該値)
— 類似施設平均値(平均値)
【】 平成28年度全国平均

## 分析欄

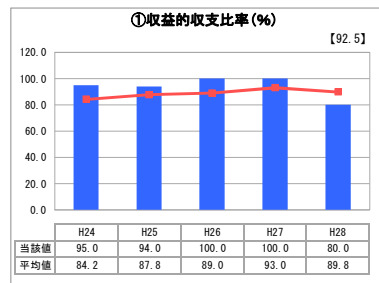
**1. 収益等の状況について**  
 ・気高町遊漁センターは、H26.8月で施設老朽化により休館。再びH28.4月より開館している。  
 ・収益的収支比率：H26～H27は休館。H28は収支比率では80%となっているが、再開に向けた初期費用の投入により総費用が上がったものである。  
 ・他会計補助金比率：H28は事業再開にあたり、大規模な施設改修費用の一部に繰入金を充当している。  
 ・売上高人件費比率：事業を再開したところであり、今後人件費の適正化、売上高の向上に努めていく。  
 ・売上高GOP比率：類似施設平均値より低いが、経費削減を図り、今後更なる営業収支の改善に努めていく。  
 ・EBITDA：H28は事業再開に係る初期費用投入による収益的収支減であり、H29以降は徐々に向上になる見込みである。

**2. 資産等の状況について**  
 事業の再開にあたり大規模改修を行い資産価値を高めているが、老朽化により今後も施設修繕は必要とみられる。

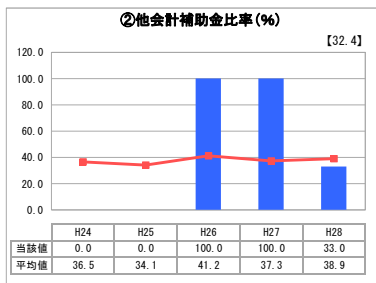
**3. 利用の状況について**  
 宿泊できる施設ではあるが、施設老朽化により宿泊は受け入れていなかった。H28の施設改修により宿泊も可能となり、H29より受け入れを開始している。  
 飲食営業のみ運営しており、利用実績は以下のとおり。  
 ・利用者数の推移（年間利用者数）  
 H24 9,573人  
 H25 10,237人  
 H26 4,074人※8月末で休館  
 H27 休館  
 H28 33,186人

**全体総括**  
 施設老朽化による大規模改修を行い、H28より新しい指定管理者による運営が開始されている。施設修繕箇所はまだ残るものの、民間のノウハウが活かされ利用者拡大につながっている。施設状況及び経営状況の動向を確認し、地域内での施設あり方、必要性を考慮しながら検討していく。

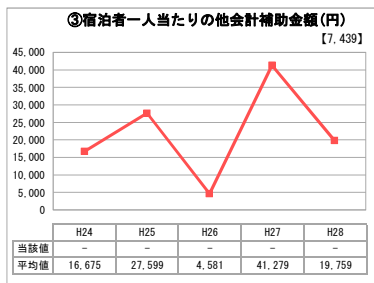
## 1. 収益等の状況



「経常損益」

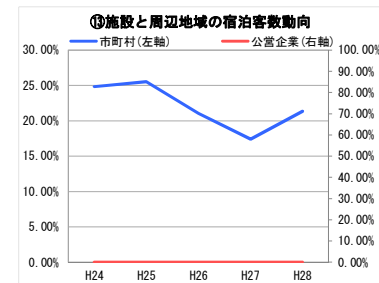


「他会計補助金割合」

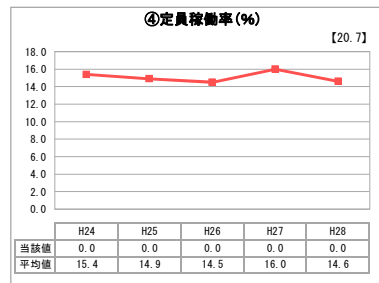


「他会計補助金額」

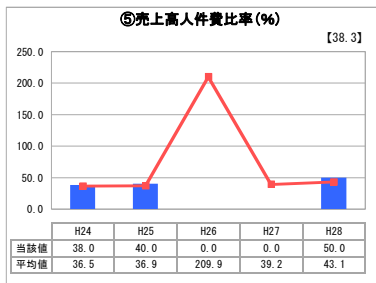
## 3. 利用の状況



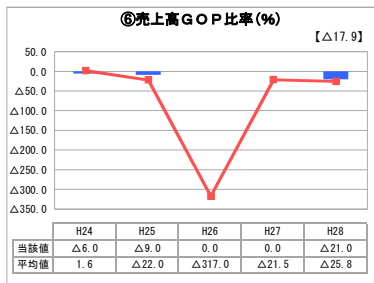
「都道府県延宿泊者数に対する割合」



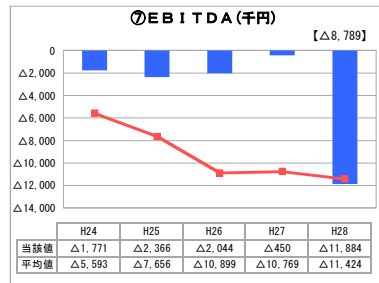
「施設の効率性」



「人件費負担」

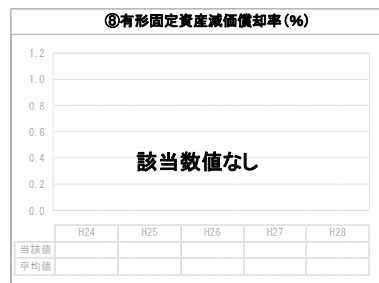


「売上高に対する営業総利益」

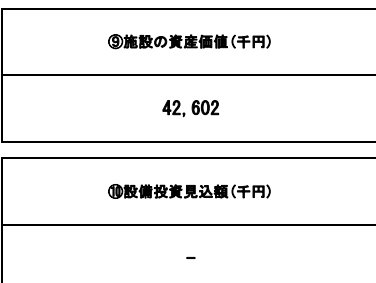


「減価償却前営業利益」

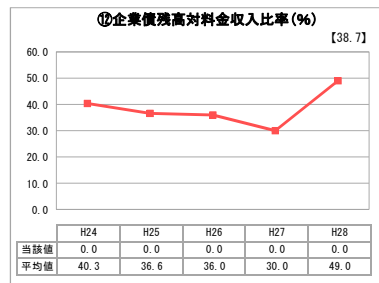
## 2. 資産等の状況



「施設全体の減価償却の状況」



「累積欠損」



「債務残高」