

経営比較分析表（平成28年度決算）

鳥取県鳥取市 浜村温泉館

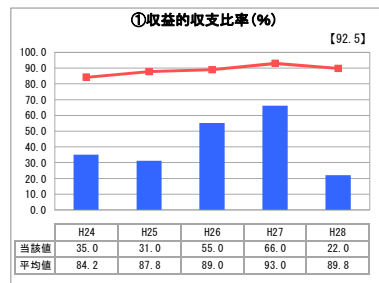
業務名	業種名	事業名	類似施設区分	管理者の情報
法非適用	観光施設事業	休養宿泊施設	A1B1	非設置
資金不足比率(%)	自己資本構成比率(%)	建物延面積(m ²)	宿泊定員数(人)	
該当数値なし	該当数値なし	1,996	32	

客単価(円)	指定管理者制度の導入	インターネットによる予約割合(%)
0	利用料金制	0.0
パリアフリー法の基準適合性	トイレ洋式化率(%)	Wi-Fi設置
無	100.0	無

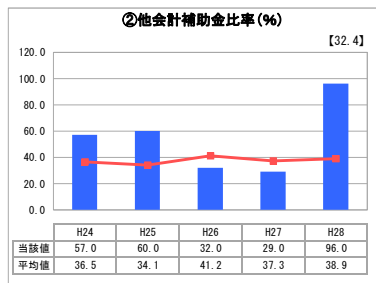
グラフ凡例

- 当該施設値(当該値)
- 類似施設平均値(平均値)
- 【】 平成28年度全国平均

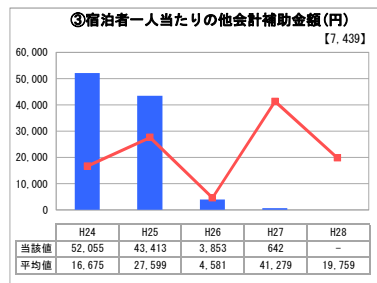
1. 収益等の状況



「経常損益」

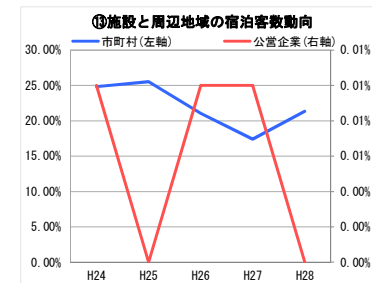


「他会計補助金割合」

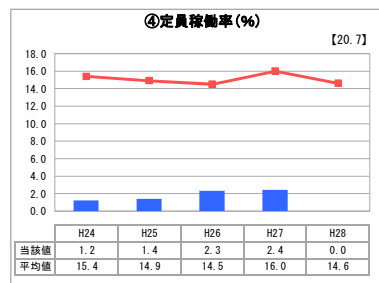


「他会計補助金額」

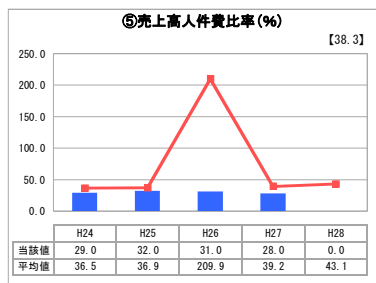
3. 利用の状況



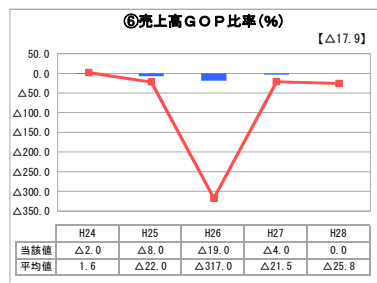
「都道府県延宿泊者数に対する割合」



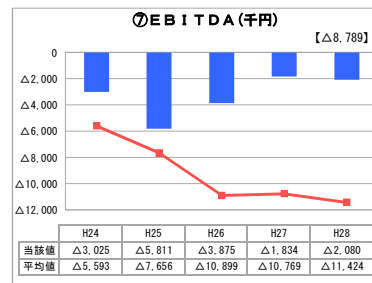
「施設の効率性」



「人件費負担」

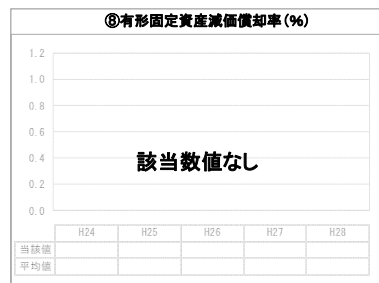


「売上高に対する営業総利益」



「減価償却前営業利益」

2. 資産等の状況



「施設全体の減価償却の状況」

⑨施設の資産価値(千円)

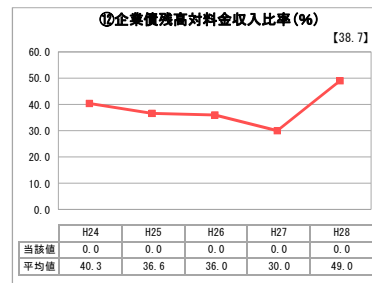
526,602

⑩設備投資見込額(千円)

-



「累積欠損」



「債務残高」

分析欄

1. 収益等の状況について
 浜村温泉館は施設老朽化によりH27末で閉館となっている。他会計補助金比率は、27年度末で閉館となっており、維持管理費について一般会計からの繰入金で賄っている。公営企業の施設としては運営は厳しく、民間譲渡等への検討を行っている。

2. 資産等の状況について
 資産については、建物の中には活用できる部分もあるが、施設内の様々な箇所の老朽化が進んでおり、運営するには大規模な修繕が必要となっている。

3. 利用の状況について
 浜村温泉館は施設老朽化によりH27末で閉館となっている。

全体総括
 収益、資産、施設利用の状況によると、公営企業の宿泊施設としては継続することが難しく、課題を整理した上で当該施設のあり方を再検討し、民間譲渡を軸に検討を行っていきたい。