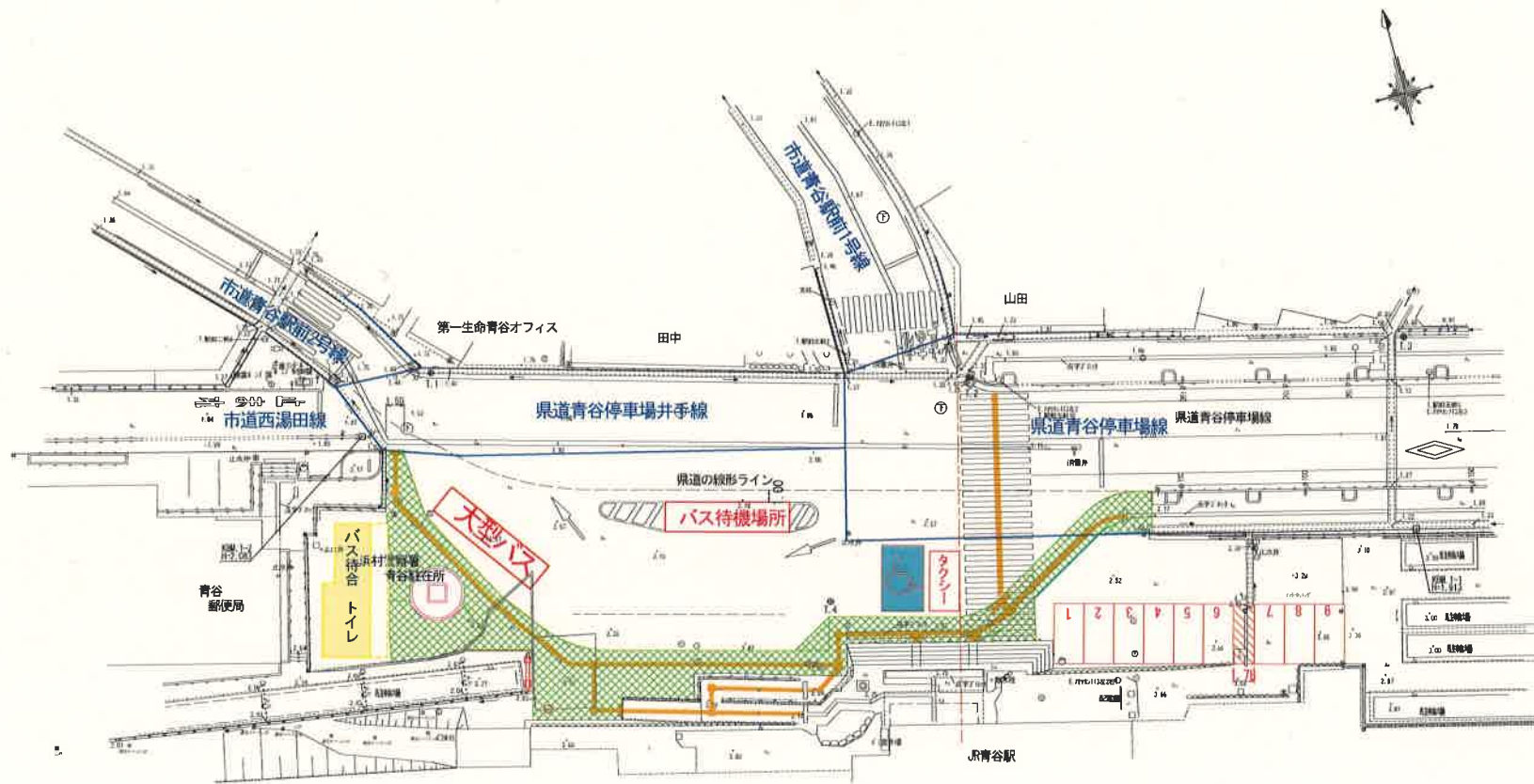
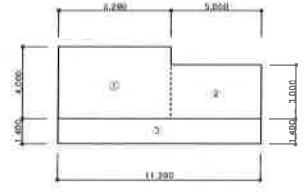


JR青谷駅前広場 整備計画平面図



| 面積表 | |
|------|-----------------------|
| 申請建物 | |
| 敷地面積 | 278.66 m ² |
| 建築面積 | 55.48 m ² |
| 床面積 | 39.80 m ² |
| 建ぺい率 | 19.91 % |
| 容積率 | 14.29 % |

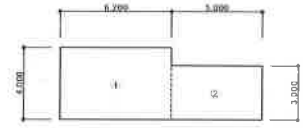


■建築面積求積計算

① 6,200 × 4,000 24,800
 ② 5,000 × 3,000 15,000
 ③ 11,300 × 1,800 20,380

建築面積計 55,480 m²

■建築面積求積図 S=1:200

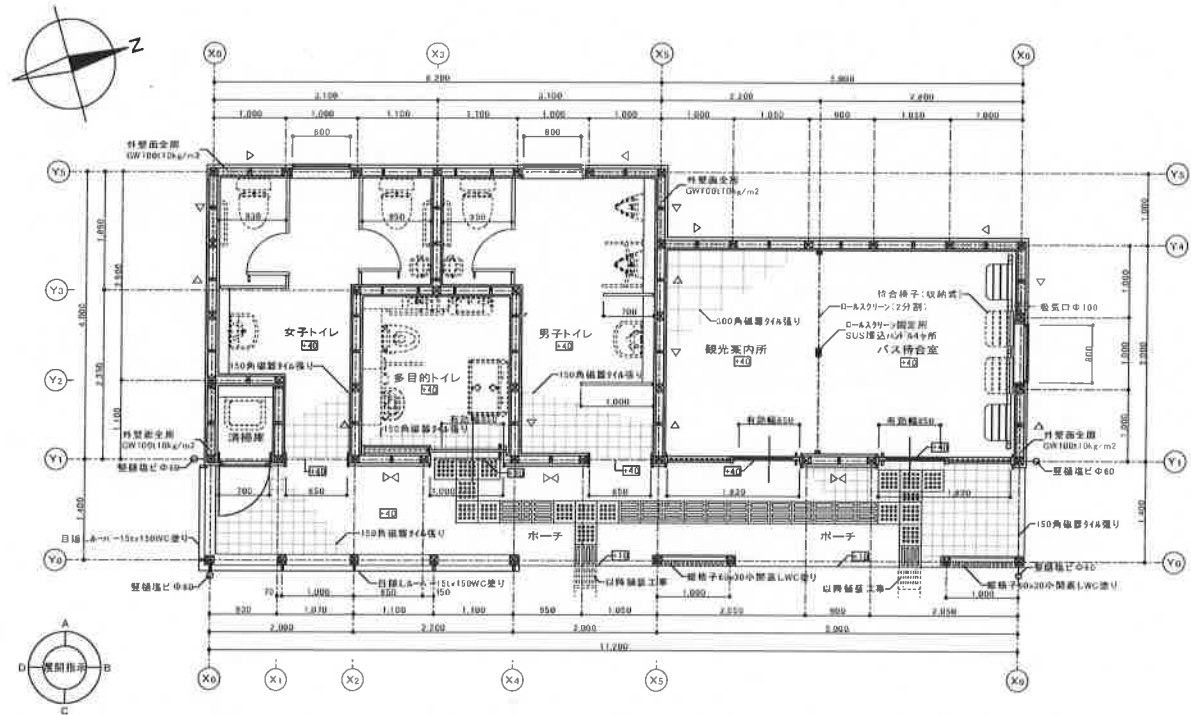
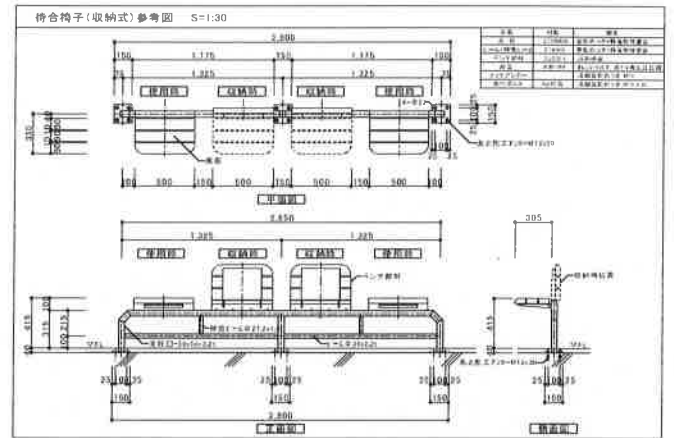


■床面積求積計算

① 6,200 × 4,000 24,800
 ② 5,000 × 3,000 15,000

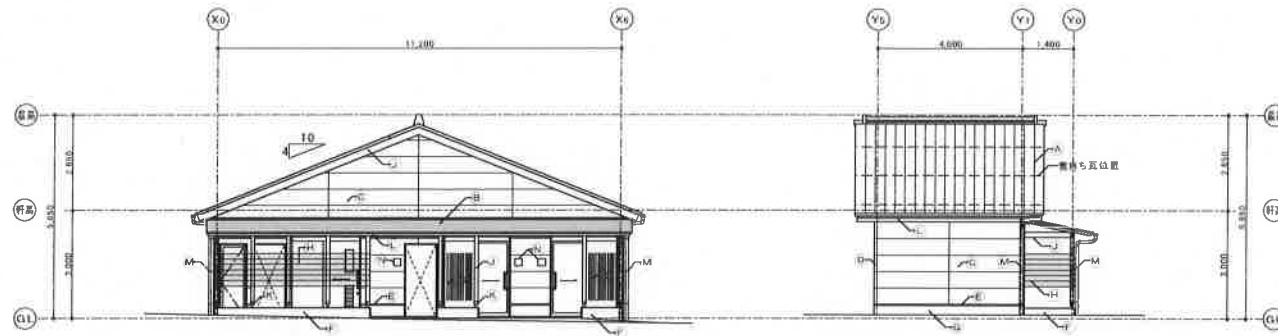
床面積計 39,800 m²

■床面積求積図 S=1:200



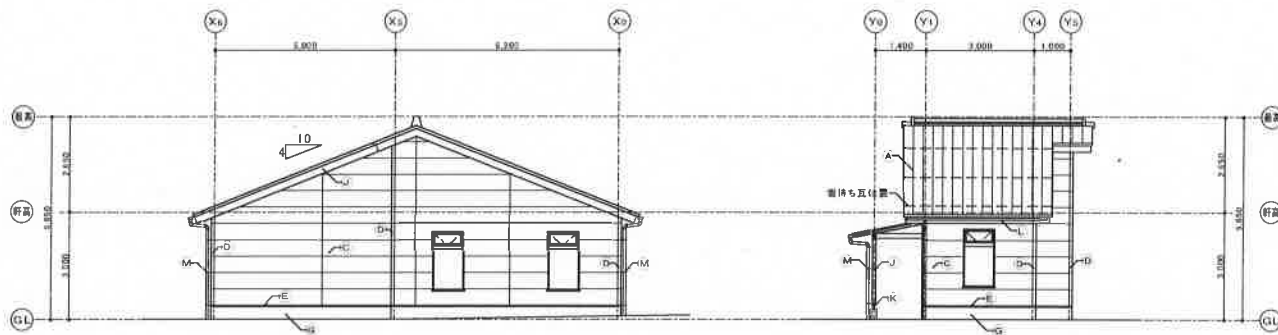
■平面詳細図 S=1:50

| 記号 | 内容 |
|----|--------------------------------------|
| — | 木造軸組 |
| ⊗ | 柱 105×105杉 |
| ▷ | スジカヤ45×90(要換率2.0倍) |
| ▷▷ | スジカヤ45×90たす掛け(要換率4.0倍) |
| — | 換気口φ100 |
| — | 換気口φ100 |
| ■ | 視覚障害者用タイル(誘導表示・位置表示)100×100, 150×150 |
| □ | GLよりのレベルを示す。 |



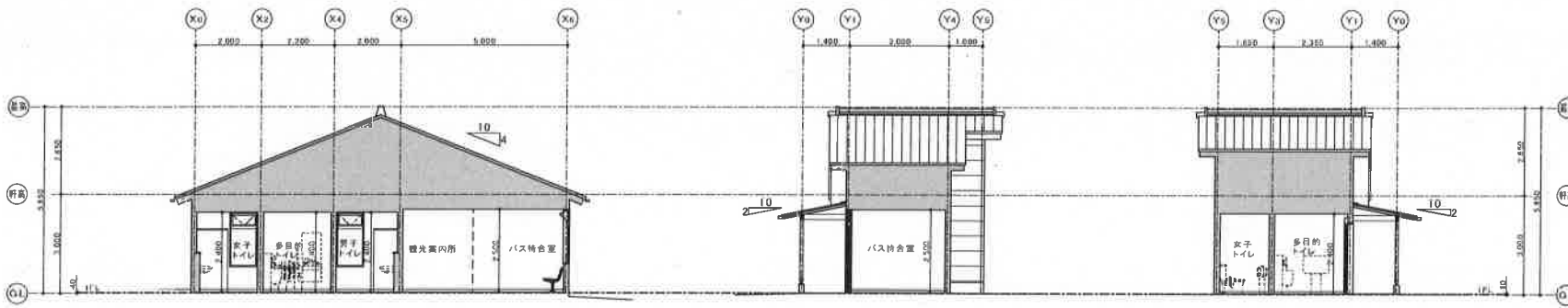
東側立面図 S=1:100

南側立面図 S=1:100



西側立面図 S=1:100

北側立面図 S=1:100



断面図 S=1:100

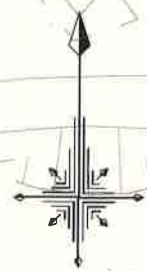
断面図 S=1:100

断面図 S=1:100

| 記号 | 内容 |
|----|----------------------|
| A | 日本瓦葺き |
| B | GLカラー鋼板0.4t一字葺き |
| C | 窯業系サイディング16t張り |
| D | 窯業系サイディング16tコーナー高気役物 |
| E | GLカラー鋼板0.4t台天切り |
| F | コンクリート打敷仕上げ |
| G | モルタル塗り刷毛引き仕上げ |
| H | 日曜1本壁ルーバーWC塗り |
| I | 木製梯子WC塗り |
| J | 木製WC塗り |
| K | SUS柱脚金物 |
| L | 軒構造ピ角型114内吊り金物#450 |
| M | 壁構造ピφ60吊み金物#100 |
| N | ピコtサイン200x200 |

| | | | | | | | | | | |
|---|-----------------------------|------------------------------------|-------|--------|------|-------------|-------------------|--------------|-------|------|
|  有限会社 保木本設計 | 一級建築士事務所 東京都品川区東品川5-3-30 | 一級建築士事務所 保木本 啓一 東京都品川区東品川5-3-30 | CHECK | DESIGN | DRAW | PROJECT NO. | TITLE | DRAWING NAME | SCALE | NO. |
| | | | | | | | 青谷駅前バス待合所新築(建築)工事 | 立面図、断面図 | 1:100 | A-11 |

青谷中央広場基本計画平面図 (案)

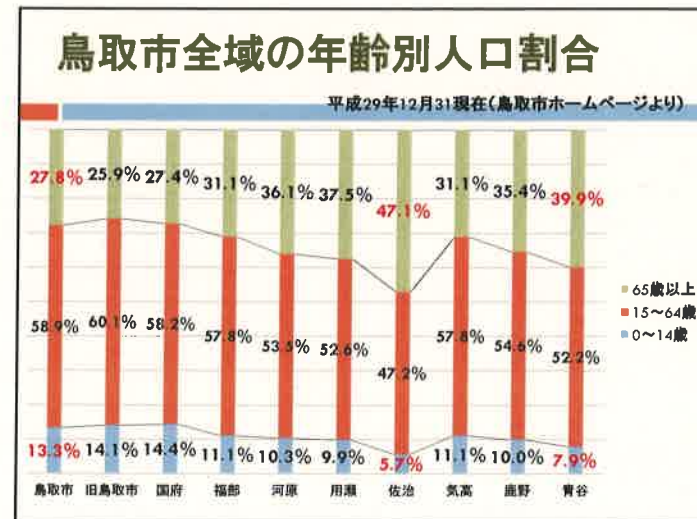


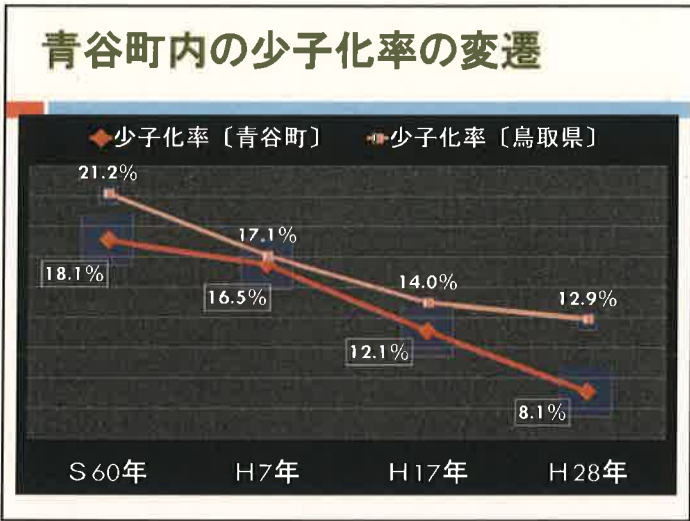
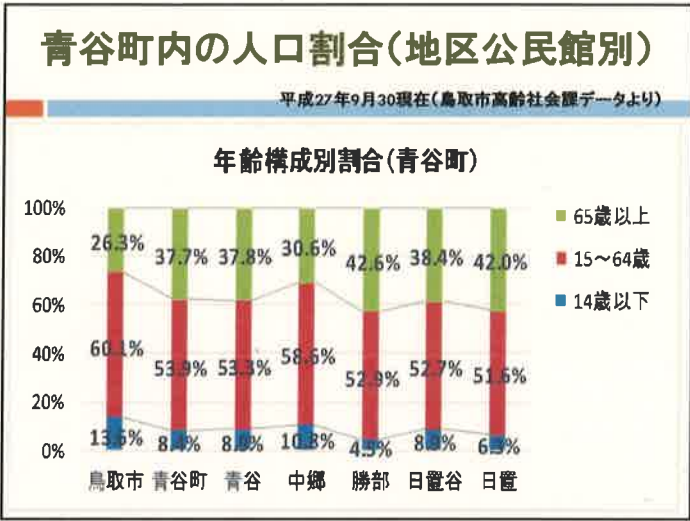
データで見る 青谷町の健康福祉

青谷町総合支所市民福祉課 保健師 長尾真弓

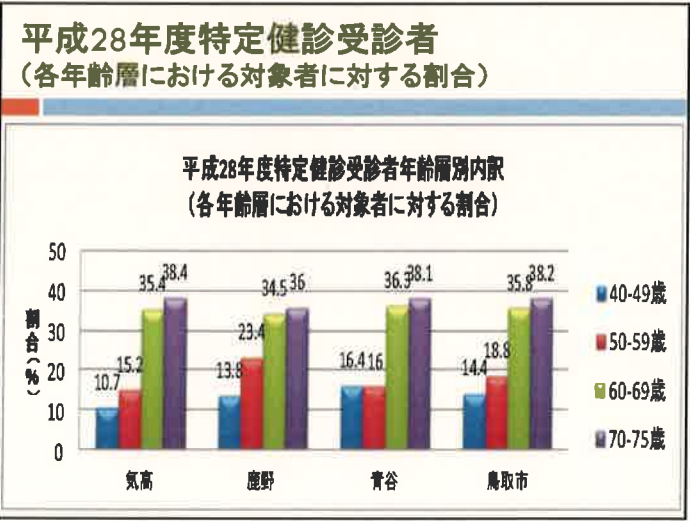


青谷町の人口割合





青谷町の成人・高齢者保健福祉

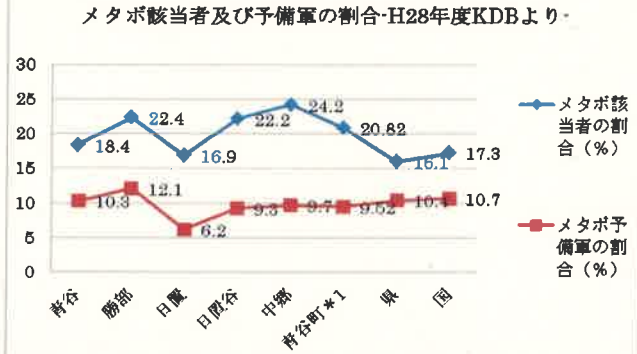


青谷町の年齢層別受診者数とその割合

| 平成28年度 | 40-49歳 | 50-59歳 | 60-69歳 | 70-75歳 |
|----------|--------|--------|--------|--------|
| 受診者数 | 20人 | 37人 | 255人 | 144人 |
| 総数に対する割合 | 4.4% | 8.1% | 55.9% | 31.6% |

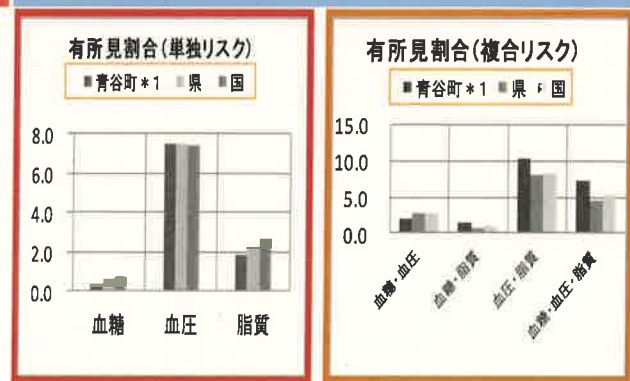
メタボ該当者及び予備軍の割合

★「青谷町」の項目は5地区の割合の単純平均にて示す。参考値として利用。以下同様。



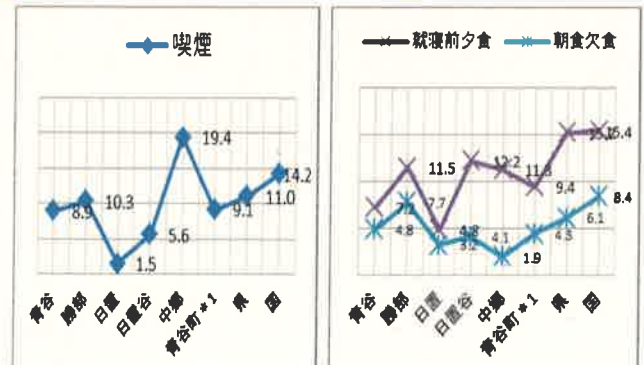
有所見者割合(単独・複合リスク)

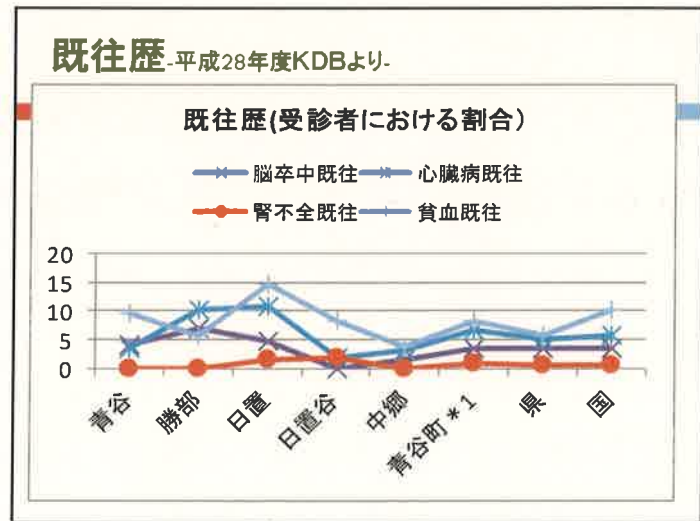
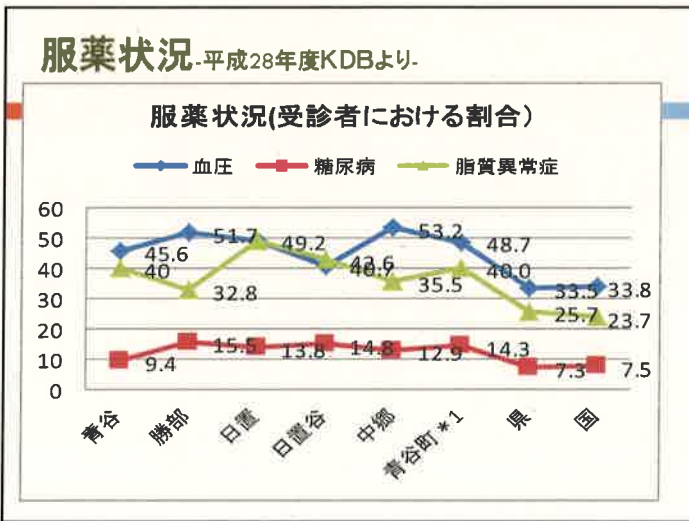
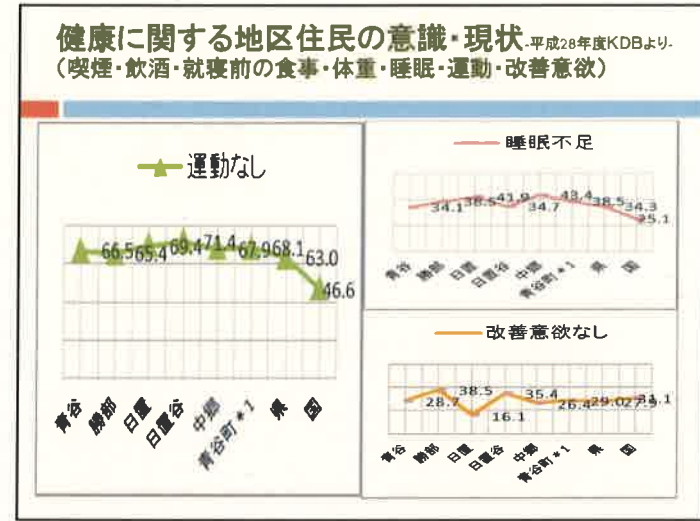
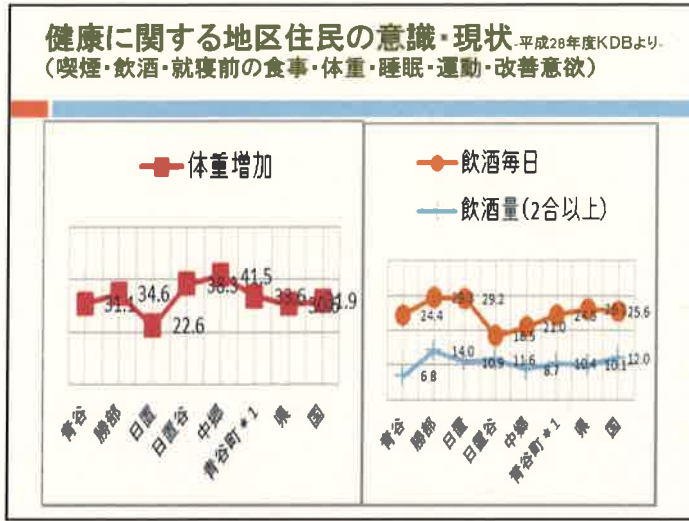
—平成28年度国保データベース(KDB)より—



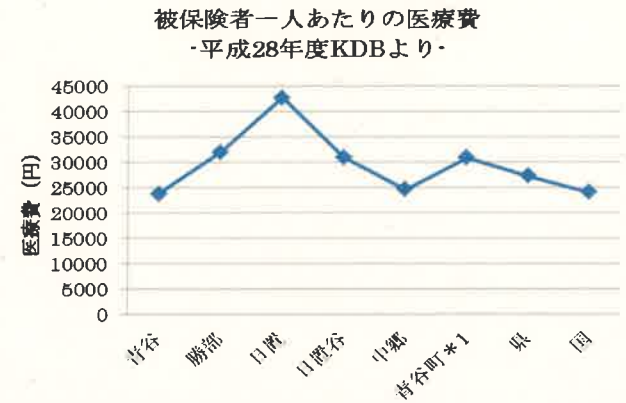
健康に関する地区住民の意識・現状(平成28年度KDBより)

(喫煙・飲酒・就寝前の食事・体重・睡眠・運動・改善意欲)

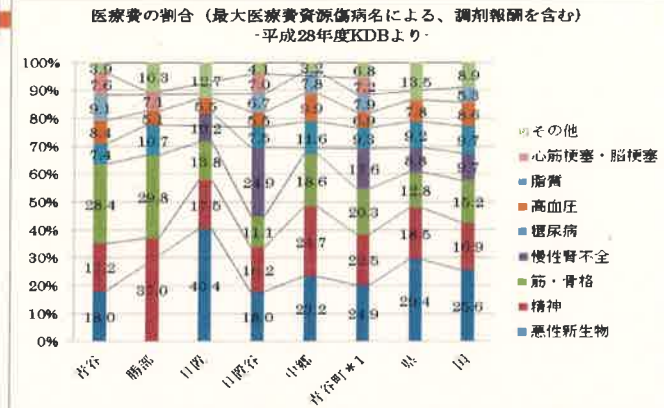




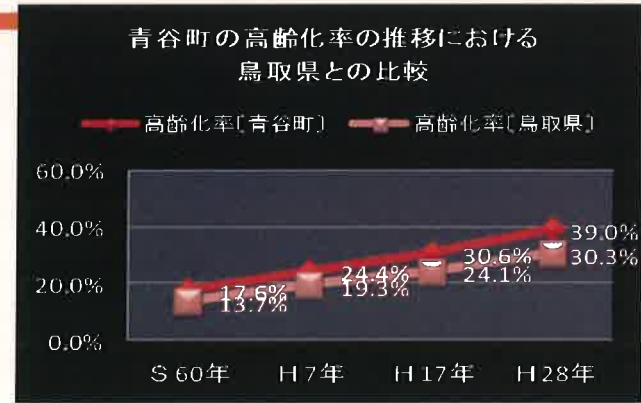
被保険者1人当たりの医療費 -平成28年度KDBより-



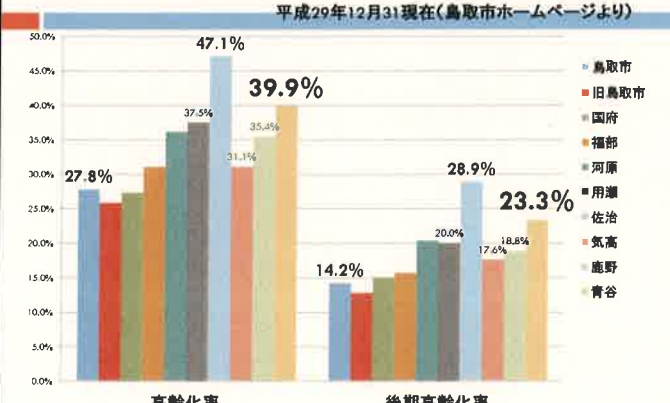
医療費の割合 -平成28年度KDBより-



高齢化率



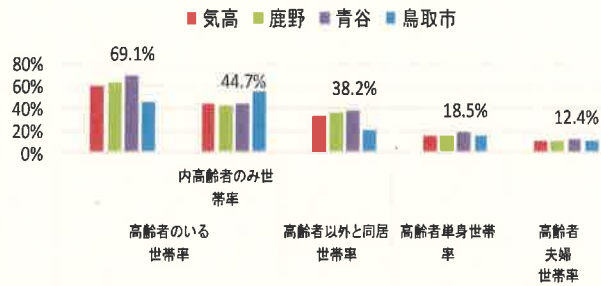
高齢化及び後期高齢化率の比較



高齢者のいる世帯率

平成27年9月30現在(鳥取市高齢社会課より)

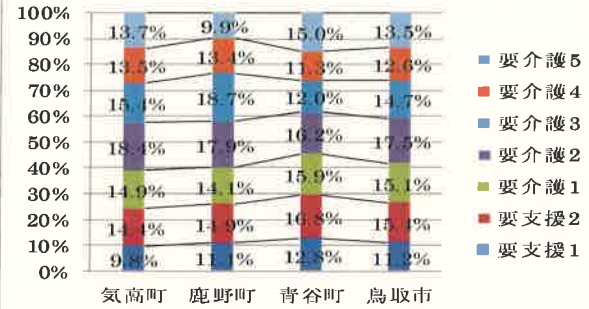
高齢者のいる世帯率(H27.9月現在)



要介護度区分別割合(西地域)

平成27年9月30現在(鳥取市高齢社会課より)

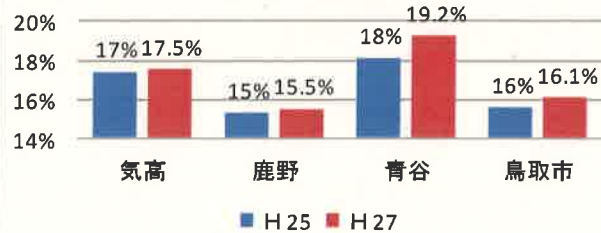
要介護度区分別割合(西地域)



西地域の高齢者認知症有病率

平成27年9月30現在(鳥取市高齢社会課より)

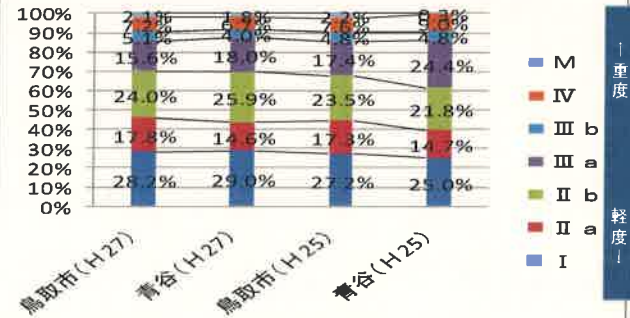
西地域の高齢者認知症有病率
(要介護認定者における認知症高齢者の割合:
日常生活自立度I以上)

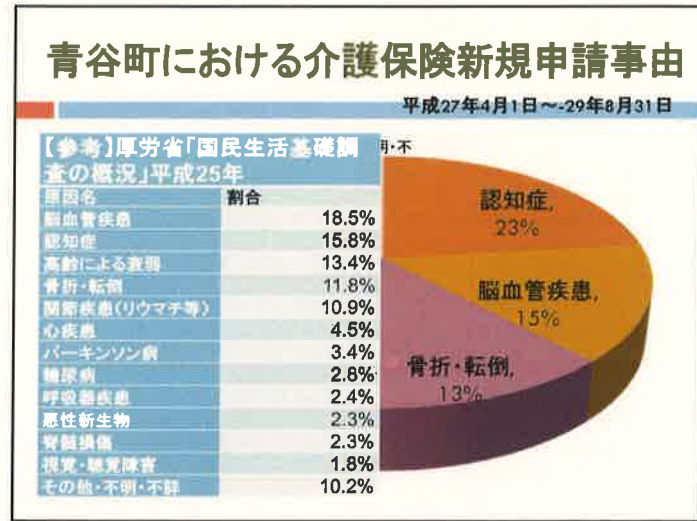
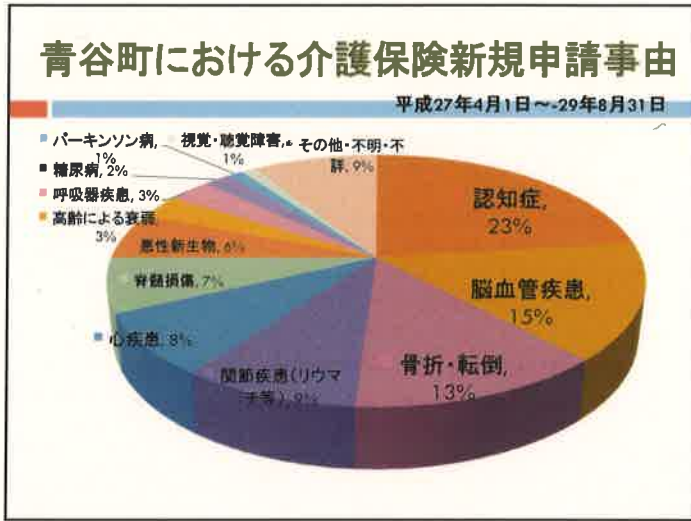


在宅の認知症有病者(65歳以上)の割合

平成27年9月30現在(鳥取市高齢社会課より)

在宅の認知症有病者(65歳以上)の割合





住み慣れた地域で暮らし続けるためには ～地域づくりについて考えるヒント～

- 鳥取市内では2番目に待ったなしの少子高齢化
→前期高齢者は青谷町の地域保健福祉の一番の担い手！？
- 重度になる前に医療福祉サービスに繋がるようになってきたが、そもそもその予防はどうなってる！？
- 精神障がい者、子育て世代の方も含め、みんなが住みやすい地域にするには...？