

## 河原町総合支所庁舎耐震化整備事業について

### 1. 事業概要

①第2庁舎耐震改修（Ⅰ期）工事（H2年築、RC造3階建、1,368㎡）

- ・耐震補強、RC耐震壁1構面
- ・防災対策機能の整備（耐震安全性Ⅱ・A・甲、発電機等72時間対応）
- ・内・外装改修工事

②第2庁舎増築（Ⅰ期）工事（S造平屋建一部3階、210㎡）

- ・執務室（3課を1階ワンフロアへ）、相談室、玄関ホール設置
- ・EV設置

③本庁舎解体（Ⅱ期）工事（S43年築、RC造3階建、2,008㎡）

- ・一部S58年築（RC部分）は、倉庫に改修。
- ・外構（Ⅲ期）工事（駐車場整備）

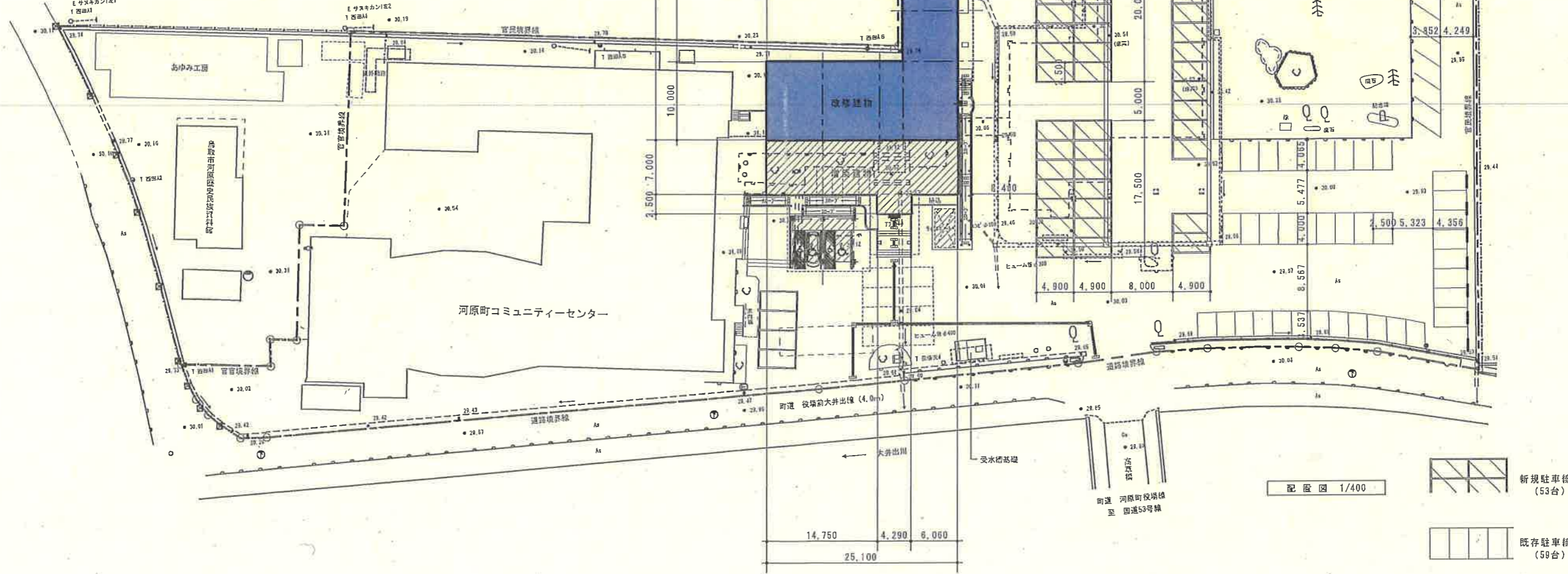
### 2. 事業工程表

- |                    |                    |
|--------------------|--------------------|
| ・平成30年10月～平成31年10月 | 第Ⅰ期工事：第2庁舎耐震改修、増築等 |
| ・平成31年12月～平成32年4月  | 第Ⅱ期工事：現本庁舎解体工事     |
| ・平成32年5月～平成32年7月   | 第Ⅲ期工事：外構工事         |

### 3. これまでの関連する取組み

- |                  |              |
|------------------|--------------|
| ・平成27年5月～平成28年3月 | 基礎調査         |
| ・平成29年2月～平成30年1月 | 耐震補強計画及び実施設計 |

### 4. 概算工事費 488,856千円



- 改修建物
- 増築建物
- 既存建物
- 解体建物 (構造体のみ)

配置図 1/400

- 新規駐車線 (53台)
- 既存駐車線 (59台)

A3版は縮小率70%

【特記】  
1. 設計G.L.は、既存総合庁舎(第2庁舎)事務室1階床面(31.32)を基準とし、それより(-1.2)の高さ(30.12)とする

CHECK DRAW

坪田

鳥取市河原町総合支所耐震補強他改修(建築)工事

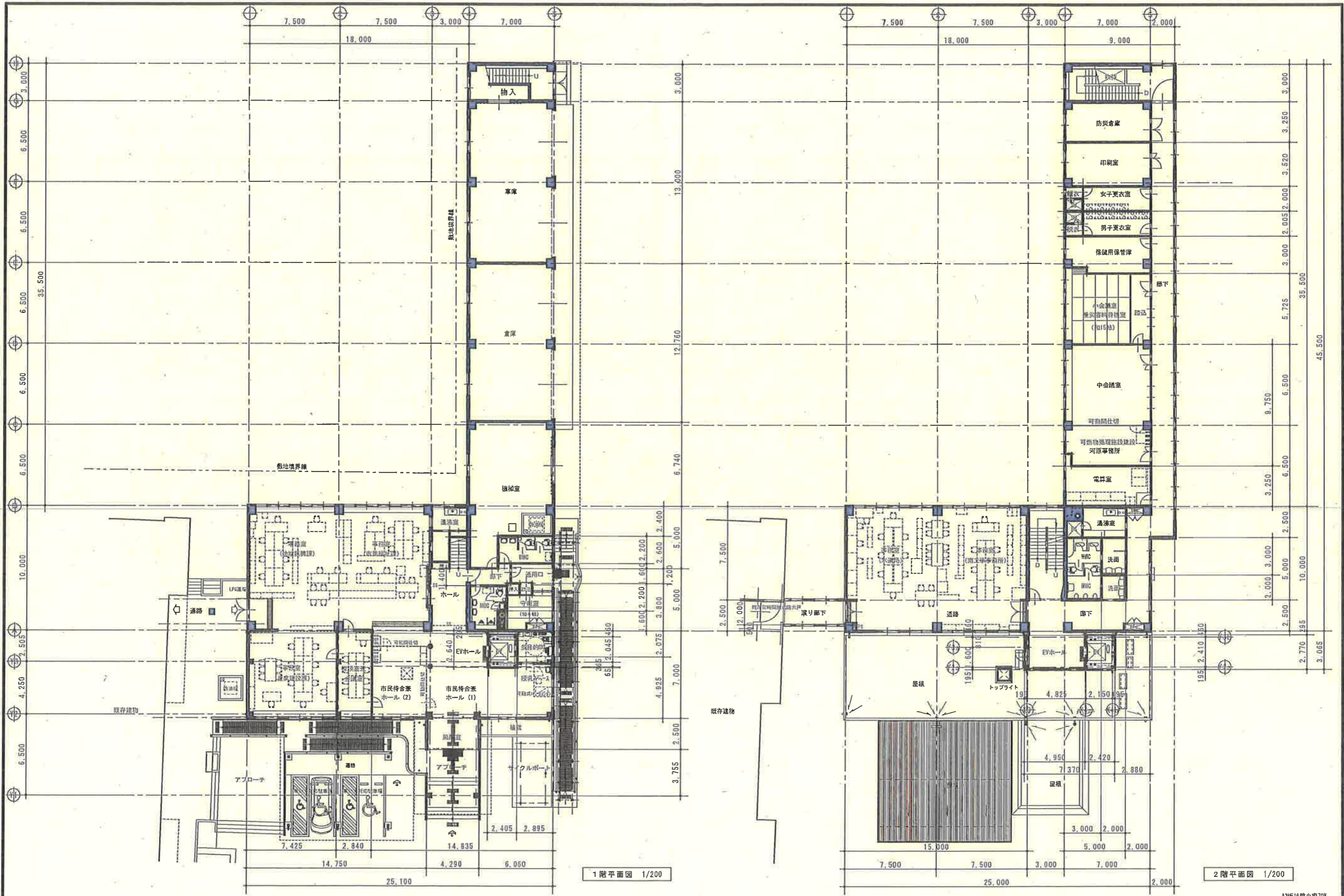
配置図 1/400

付近見取図

桂設計事務所 1級建築士登録第79043号 釜田忠和

NO

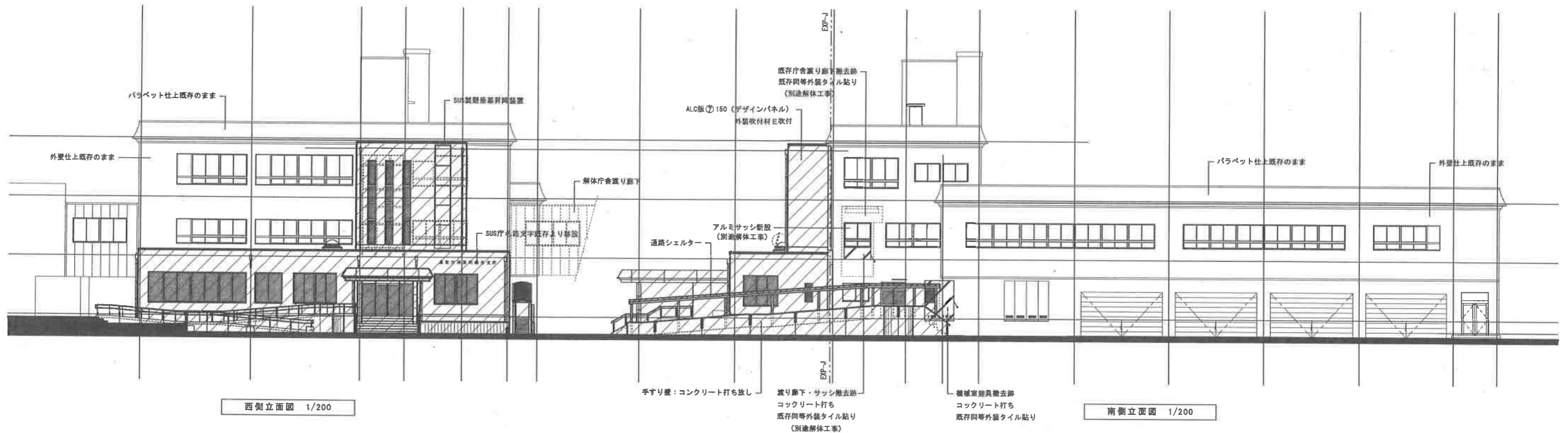
A-1



A3版は横小率70%

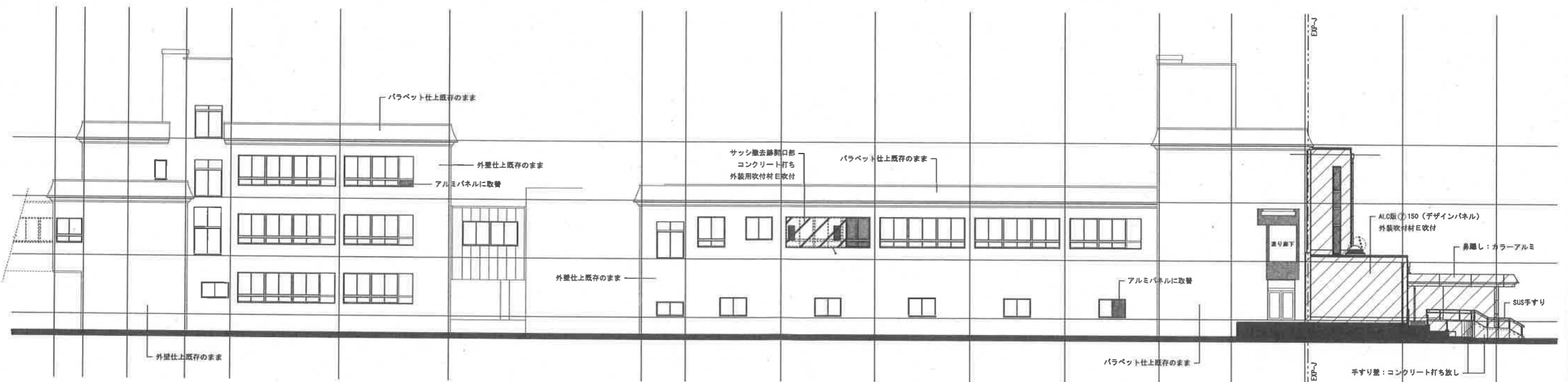
|                         |  |                     |
|-------------------------|--|---------------------|
| 鳥取市河原町総合支所耐震補強他改修（建築）工事 |  | NO                  |
| 1階・2階平面図 1/200          |  | A-8                 |
| 桂設計事務所                  |  | 1級建築士登録第79043号 釜田忠和 |

|       |      |
|-------|------|
| CHECK | DRAW |
|       | 坪田   |



西側立面図 1/200

南側立面図 1/200



東側立面図 1/200

北側立面図 1/200

—— 増築部分

A3版は縮小率70%

|       |      |                            |  |      |
|-------|------|----------------------------|--|------|
|       |      | 鳥取市河原町総合支所耐震補強他改修(建築)工事    |  | NO   |
|       |      | 立面図 1/200                  |  | A-16 |
| CHECK | DRAW | 桂設計事務所 1級建築士登録第79043号 釜田忠和 |  |      |
|       | 坪田   |                            |  |      |