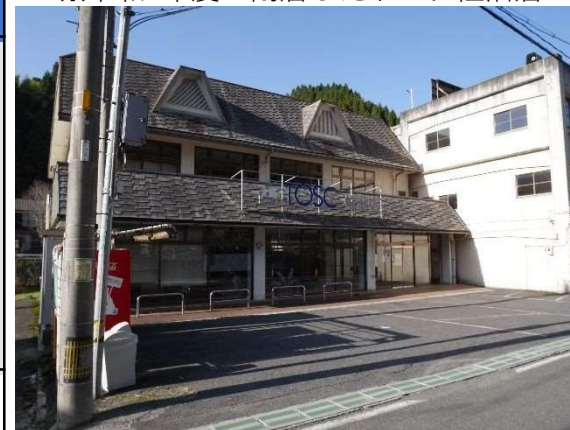


佐治町地域での買い物対策について

(コンビニ運営会社との協議)【佐治町総合支所】

事項	経過、内容等
1. 経過	<ul style="list-style-type: none"> ・令和4年10月末にトスク佐治店が閉店。また、令和5年3月には、同年8月にはトスク全店が閉店するとの情報を受けた。 ・佐治地域振興会議でも、トスク佐治店撤退の影響を懸念する意見があり、買い物対策について話し合われていた。 ・そのような中、過疎地域でのビジネスモデルを模索されている、コンビニ運営会社から、協議・情報交換の場の提供を依頼され、対応を行ってきた。
2. 対応、協議状況	<p>(1) 第1回協議 令和5年3月20日(月) オンライン会議 (参加者：コンビニ運営会社、地域振興課、佐治町総合支所)</p> <ul style="list-style-type: none"> ・地域の現状・課題の確認、コンビニ運営会社の事業内容の説明 <p>(2) 第2回会議等 令和5年4月20日(木)～21日(金)</p> <ul style="list-style-type: none"> ・現地調査(公共施設確認、地域住民のニーズ調査等) (参加者：コンビニ運営会社、地域振興課、佐治町総合支所) <p>(3) 第3回協議 令和5年5月10日(水) オンライン会議</p> <ul style="list-style-type: none"> ・課題の確認(収益試算、配送の採算) (参加者：コンビニ運営会社、地域振興課、経済・雇用戦略課、佐治町総合支所)
3. 課題、問題点	<p>○調査、協議から、佐治町での事業展開に係る課題点を整理</p> <ol style="list-style-type: none"> (1) 運営のための担い手確保 (2) 野菜直売所の併設等、相乗効果を見込める体制の構築 (3) 施設改修の可否、改修資金・加盟金の財源確保 (4) 日販が低い場合の運営支援、配送に対する支援
4. 今後の対応	<p>○検討期限を設けて前向きに検討したい。(コンビニ運営会社)</p> <p>○佐治町地域としても、地域買い物対策について住民の関心も高いことから、引き続き協議を行っていきたい。(佐治町総合支所)</p>

※令和4年度に閉店したトスク佐治店



※4/20に現地調査した主な公共施設等一覧

施設名称	用途
西佐治会館	多目的集会施設
佐治町B&G海洋センター	体育施設(体育館、プール)
かみんぐさじ	和紙加工、販売施設
佐治町コミュニティセンター	地区公民館、多目的集会施設
佐治町総合支所	総合支所(役所等)
佐治郵便局	郵便・金融機関
佐治町保健センター	保健医療関係施設
佐治町総合福祉センター	福祉施設
トスク佐治店(閉鎖店舗)	買物店舗
佐治町地域活性化センター	多目的集会施設
佐治町人権福祉センター	人権施設



移動スーパーとくし丸

訪問先募集!

とくし丸を利用したい!と思ったら…。お電話ください!

TEL086-231-2611



お家の前で、見て、
選んで、買物できます。

刺身、寿司、惣菜、肉、野菜、果物、パン、お菓子、
お米、日用品、トイレトペーパーにティッシュまで。
たっぷり400品目、1,200点の商品をたっぷり
積み込んでお家の前で、お買物していただけます。

訪問までの流れ

1

天満屋ストアへ
電話する。

3

訪問日時を
確認する。

2

住所と名前を
伝える。

4

とくし丸が訪問。
お買物。



会費も登録料も必要ありません。

お買物を希望される方のお家まで、とくし丸が直接、訪問させていただきます。



この近辺には…

天満屋ハピーズ 郡家店より
6月上旬より毎週水曜日
第一次募集締め切り 5月6日(土)

訪問
予定

●お問い合わせは、お気軽にお電話で……

株式会社天満屋ストア TEL086-231-2611

〒700-8502 岡山市北区岡町13番16号 <http://www.tenmaya-store.co.jp/>
とくし丸担当 森 TEL080-1944-5940 お問い合わせ先時間:月曜日-金曜日10:00-17:00

検索

とくし丸

●訪問希望について、もっと詳しくは……



移動スーパー [とくし丸] Q&A



とくし丸＝篤志丸
篤志＝志のあつらひのこと。
特に、社会事業や
公共の福祉などに
熱心に協力すること。
また、その心や、
そのさま。

皆さんの、素朴な?ギモンに答えます。

Q1 どこで買えるの?

A1 あなたの、自宅の前でお買い物ができます。「とくし丸」は、お客さん1軒1軒を回って販売をしています。「うちにも来て欲しい」と思ったら、いつでも気軽にお電話ください。

*但し、販売エリアに限ります。対象エリアは、随時拡大していますから、お問合せください。

Q2 いつ買えるの?

A2 基本的には、毎週2回、決まったコースを巡回しています。月木、火金、水土のいずれかの曜日に訪問します。時間は、何度かおじゃまする内に自然と決まってくるようになります。3日に1度の訪問になりますから、買いだめせずに、少しずつ新鮮な買物をお楽しみください。

Q3 何が買えるの?

A3 しっかりした冷蔵庫が乗っているのので、新鮮な、刺身、寿司、惣菜、お肉、野菜、果物から、パン、お菓子、日用品(かさばるトイレットペーパーやティッシュまで!)と、店頭と並んでいる商品が購入できます。

Q4 何でも乗せてるの?

A4 「とくし丸」は軽トラックを利用していますから、さすがに「何でも」と言うわけにはいきません。でも、希少な商品が乗ってなかった時は、遠慮なく注文してください。3日後にまた訪問しますので、その時にお届けします。

「とくし丸」は、便利な「御用聞き」としても使えます。

*但し、弊社の取扱商品に限らせていただきます。

Q5 値段は、どーなの?

A5 基本的には「+20円ルール」を採用しています。これは、商品1点につきプラス20円(税込22円)させていただくというものです。でも、ガソリン代を払って車で買物に行ったり、バスやタクシー利用の費用を考えると、決して「高くはない」はずです。

*軽減税率対象商品はその税率を適用する。

Q6 食料品以外でも困ってることがあるんだけど?

A6 「とくし丸」は、お客さんの「良き相談相手」でありたいと考えています。身近でお困りのことがあれば、お気軽に「とくし丸」の担当者に相談してみてください。可能な限り、お手伝いさせていただきます。

「とくし丸」は、天満屋ハピータウン、天満屋ハピーズの商品をお届けします。

開業時は先着順となりますので、お早めにお問い合わせください。

販売パートナー募集!

移動スーパー「とくし丸」の、販売パートナー(個人事業主)にチャレンジしてみませんか? 「ありがとう」と言われる仕事です。詳しくは、お電話でお問い合わせ下さい。

当社(表面表記のSM)と株式会社とくし丸は、とくし丸のサービスで、お客様からいただいた個人情報について、次の利用目的で管理・運用します。

- とくし丸や第三者の商品・サービス等の販売、提供、配送等にかかる業務
- とくし丸や第三者の商品・サービス等の開発、改善
- とくし丸や第三者の商品・サービス等の広告、宣伝
- マーケティング調査、分析
- アンケートやヒアリング等の依頼、実施
- 販売、提供した商品・サービス等のアフターサービス

個人情報保護方針の詳細については、右記をご覧ください。とくし丸 個人情報保護方針 <http://www.tokushimaru.jp/privacypolicy/>

