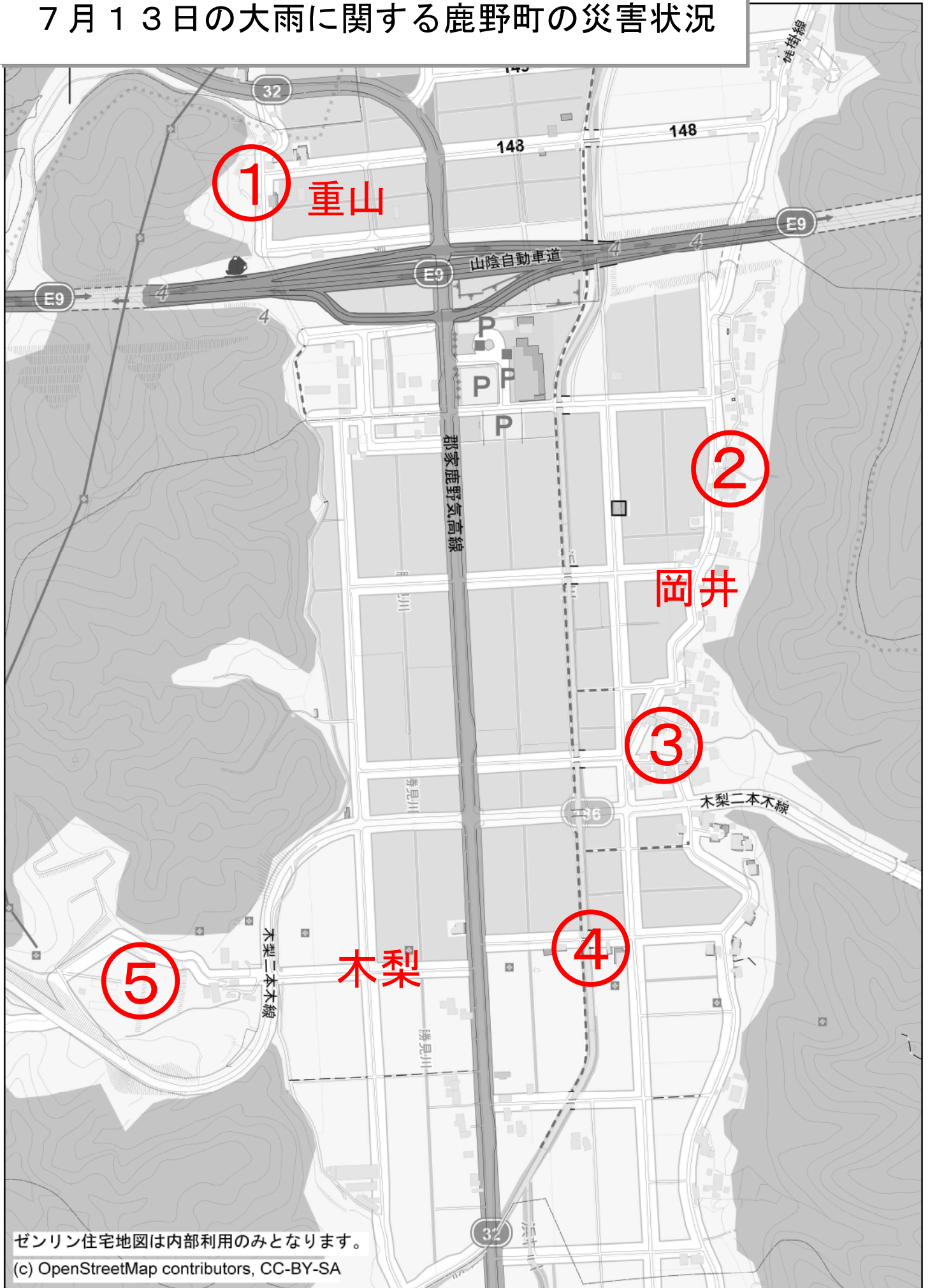


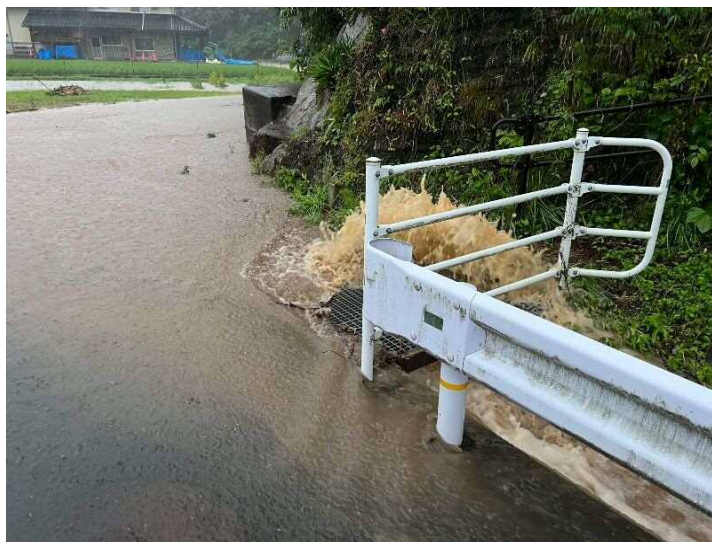
7月13日の大雨に関する鹿野町の災害状況



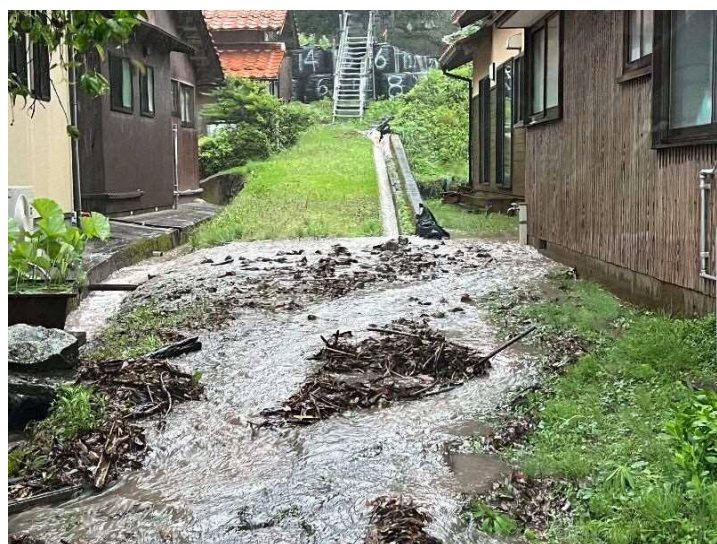
ゼンリン住宅地図は内部利用のみとなります。

(c) OpenStreetMap contributors, CC-BY-SA

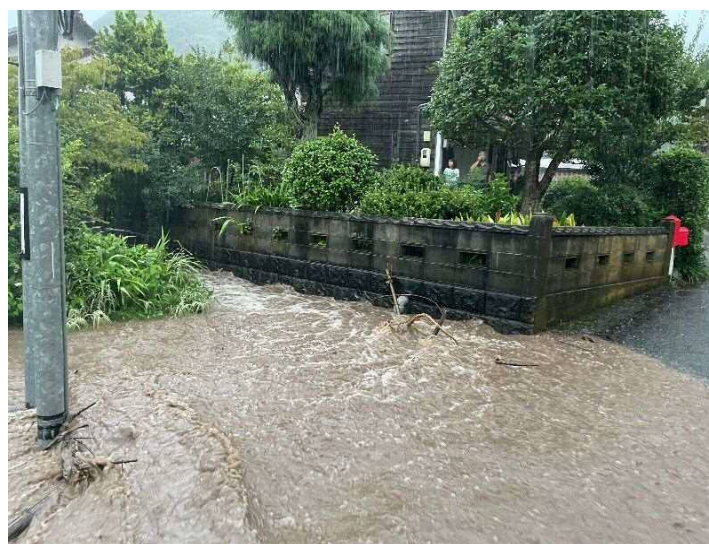
250 m
1:5,832



①重山市道の冠水



②岡井市道への土石流



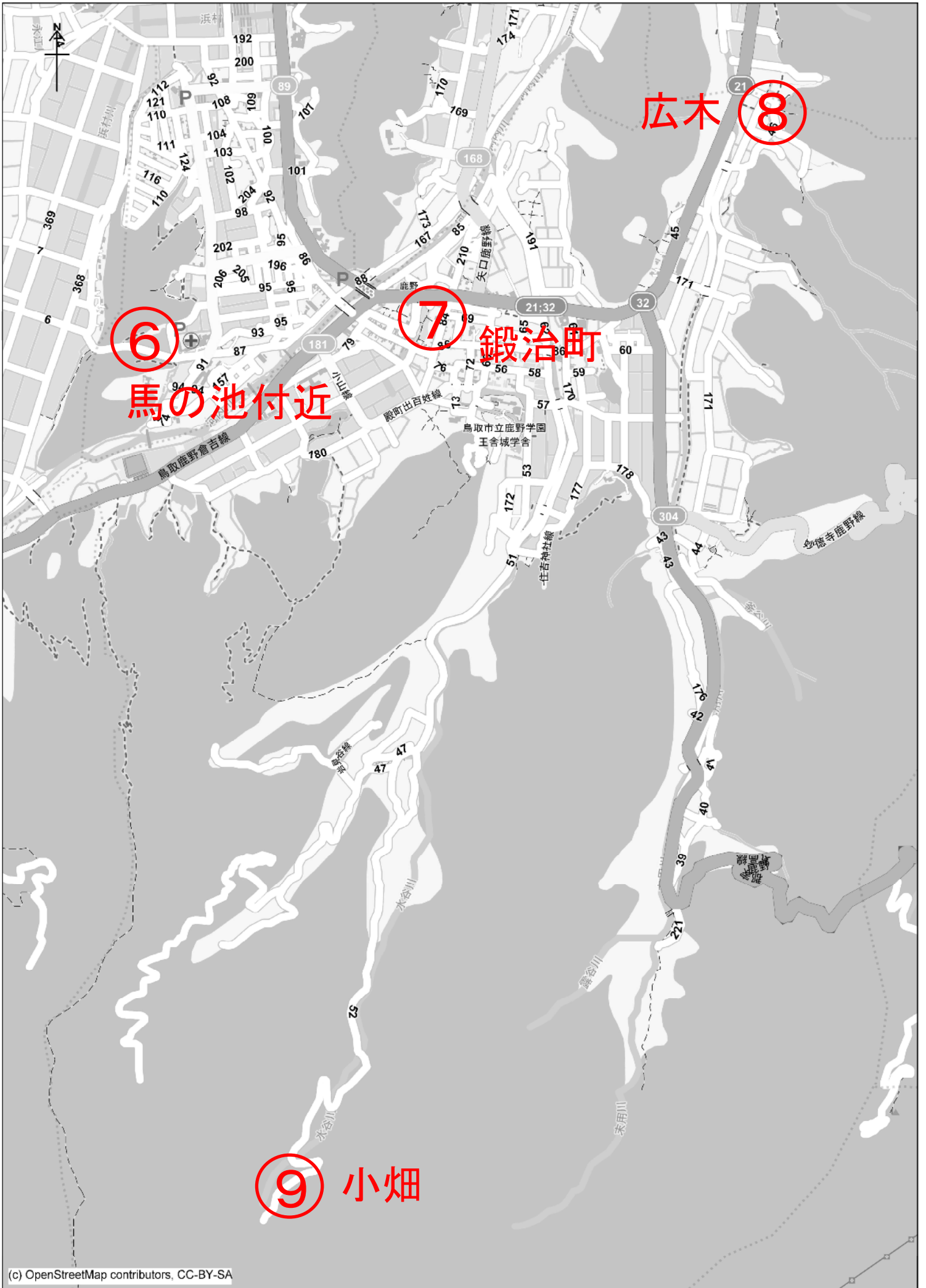
③岡井市道の冠水



④木梨農道の冠水



⑤木梨農地法面の崩落



6

馬の池付近

7

鍛冶町

8

広木

9

小畑

⑥馬の池付近
市道への倒木



⑦鍛冶町民家への浸水



⑧広木農地法面の崩落



⑨小畑市道法面の崩落