

(第1面)

産業廃棄物処理計画書

令和 5 年 4 月 19 日

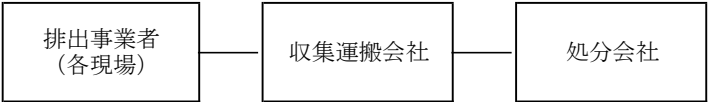
鳥取市長 様

提出者
住 所 鳥取市岩吉130番地3
名 称 株式会社 興洋工務店
代表取締役 野藤 悦男
電話番号 0857-28-2244

廃棄物の処理及び清掃に関する法律第12条第9項の規定に基づき、産業廃棄物の減量その他その処理に関する計画を作成したので、提出します。

事業場の名称	株式会社 興洋工務店
事業場の所在地	鳥取市岩吉130番地3
計画期間	令和 5 年 4 月 1 日 ~ 令和 6 年 3 月 31 日

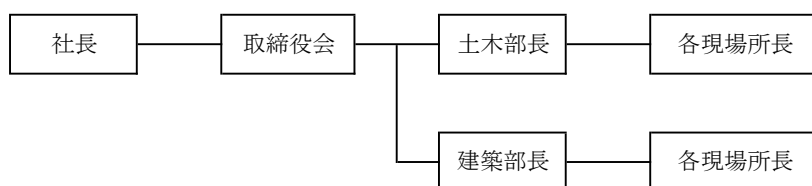
当該事業場において現に行っている事業に関する事項

① 事業の種類	総合建設業
② 事業の規模	元請完成工事高 1,492,384 千円
③ 従業員数	32名
④ 産業廃棄物の一連の処理の工程	

(日本工業規格 A列4番)

産業廃棄物の処理に係る管理体制に関する事項

(管理体制図)



産業廃棄物の排出の抑制に関する事項

①現状	【前年度（令和4年度）実績】							
	産業廃棄物の種類	汚泥	廃プラ	紙くず	木くず	繊維くず	金属くず	ガラスくず
	排出量 t	0.000	9.514	0.270	108.035	0.000	0.543	1.018
	産業廃棄物の種類	廃石膏ボード	がれき類	混合	廃乾電池	蛍光管	木くず(石綿)	特定有害廃石綿等
	排出量 t	0.000	920.648	27.360	0.000	0.005	0.000	0.000
(これまでに実施した取組)								
施工計画段階において廃棄物の発生抑制を考慮した工程、方法等を採用した。								
②計画	【目標】							
	産業廃棄物の種類	汚泥	廃プラ	紙くず	木くず	繊維くず	金属くず	ガラスくず
	排出量 t	10.000	15.000	0.500	200.000	1.000	5.000	0.500
	産業廃棄物の種類	廃石膏ボード	がれき類	混合	廃乾電池	蛍光管	木くず(石綿)	特定有害廃石綿等
	排出量 t	5.000	1,800.000	30.000	0.100	0.100	0.000	0.000
(今後実施する予定の取組)								
施工計画段階において廃棄物の発生抑制を考慮した工程、方法等を採用する。								

産業廃棄物の分別に関する事項

①現状	(分別している産業廃棄物の種類及び分別に関する取組) 上記実績のとおり、分別作業は適宜適切に行なっている。
②計画	(今後分別する予定の産業廃棄物の種類及び分別に関する取組) 分別作業を、これまで以上にきめ細かく推進する。

自ら行う産業廃棄物の再生利用に関する事項

①現状	【前年度（ 令和4 年度）実績】							
	産業廃棄物の種類							
	自ら再生利用を行った産業廃棄物の量 t							
	(これまでに実施した取組) なし							
②計画	【目標】							
	産業廃棄物の種類							
	自ら再生利用を行う産業廃棄物の量 t							
	(今後実施する予定の取組) なし							

自ら行う産業廃棄物の中間処理に関する事項

①現状	【前年度（ 令和4 年度）実績】							
	産業廃棄物の種類							
	自ら熱回収を行った産業廃棄物の量 t							
	自ら中間処理により減量した産業廃棄物の量 t							
(これまでに実施した取組) なし								
②計画	【目標】							
	産業廃棄物の種類							
	自ら熱回収を行う産業廃棄物の量 t							
	自ら中間処理により減量する産業廃棄物の量 t							
(今後実施する予定の取組) なし								

自ら行う産業廃棄物の埋立処分又は海洋投入処分に関する事項							
①現状	【前年度（ 令和4 年度）実績】						
	産業廃棄物の種類						
	自ら埋立処分又は海洋投入処分を行った産業廃棄物の量 t						
	(これまでに実施した取組) なし						
②計画	【目標】						
	産業廃棄物の種類						
	自ら埋立処分又は海洋投入処分を行う産業廃棄物の量 t						
	(今後実施する予定の取組) なし						

産業廃棄物の処理の委託に関する事項								
①現状	【前年度（ 令和4 年度）実績】							
	産業廃棄物の種類	汚泥	廃プラ	紙くず	木くず	繊維くず	金属くず	ガラスくず
	全 処 理 委 託 量					1.000	5.000	0.500
	優良認定処理業者への処理委託量 t	0.00	0.00	0.00	0.00	0.00	0.00	0.00
	再生利用業者への処理委託量 t	0.00	0.00	0.00	0.00	0.00	0.00	0.00
	認定熱回収業者への処理委託量 t	0.00	0.00	0.00	0.00	0.00	0.00	0.00
	認定熱回収業者以外の熱回収を行う業者への処理委託量 t	0.00	0.00	0.00	0.00	0.00	0.00	0.00
	産業廃棄物の種類	廃石膏ボード	がれき類	混合	廃乾電池	蛍光管	木くず(石綿)	特定有害廃石綿等
	全 処 理 委 託 量	5.000				0.100	0.000	0.000
	優良認定処理業者への処理委託量 t	0.00	0.00	0.00	0.00	0.00	0.00	0.00
	再生利用業者への処理委託量 t	0.00	0.00	0.00	0.00	0.00	0.00	0.00
	認定熱回収業者への処理委託量 t	0.00	0.00	0.00	0.00	0.00	0.00	0.00
	認定熱回収業者以外の熱回収を行う業者への処理委託量 t	0.00	0.00	0.00	0.00	0.00	0.00	0.00
	(これまでに実施した取組) なし							

【 目標 】		汚泥	廃プラ	紙くず	木くず	繊維くず	金属くず	ガラスくず
産業廃棄物の種類								
全 処 理 委 託 量	10.000	15.000	0.500	200.000	1.000	5.000	0.500	
優良認定処理業者への 処理委託量 t	0.00	0.00	0.00	0.00	0.00	0.00	0.00	0.00
再生利用業者への 処理委託量 t	0.00	0.00	0.00	0.00	0.00	0.00	0.00	0.00
認定熱回収業者への 処理委託量 t	0.00	0.00	0.00	0.00	0.00	0.00	0.00	0.00
認定熱回収業者以外の 熱回収を行う業者への 処理委託量 t	0.00	0.00	0.00	0.00	0.00	0.00	0.00	0.00
②計画								
産業廃棄物の種類	廃石膏ボード	がれき類	混合	廃乾電池	蛍光管	木くず (石綿)	特定有害 廃石綿等	
全 処 理 委 託 量	5.000	1,800.000	30.000	0.100	0.100	0.000	0.000	
優良認定処理業者への 処理委託量 t	0.00	0.00	0.00	0.00	—	—	—	
再生利用業者への 処理委託量 t	0.00	0.00	0.00	0.00	—	—	—	
認定熱回収業者への 処理委託量 t	0.00	0.00	0.00	0.00	—	—	—	
認定熱回収業者以外の 熱回収を行う業者への 処理委託量 t	0.00	0.00	0.00	0.00	—	—	—	
(今後実施する予定の取組)								
優良認定処理業者・認定熱回収業者の把握と、当該業者への利用シフト推進								
※事務処理欄								