



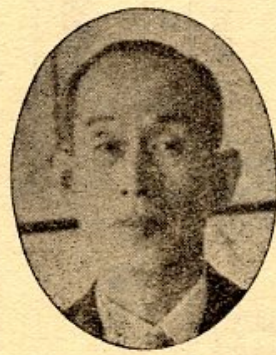
発行所 鳥取市役所 鳥取市西町 代表電話4111番

苦しい市の台所 赤字の縮減へ全力

特に望まれる市税の完納

市民の皆様が納められた税金・使用料・手数料と、国や県から貰った補助金が、どの様に市の発展と市民の皆さまの福祉のために使われているかについて、昭和三十年七月一日より昭和三十年十二月三十一日までの予算とその執行の状況を報告致します。

有効に財源を使用 財政の概要

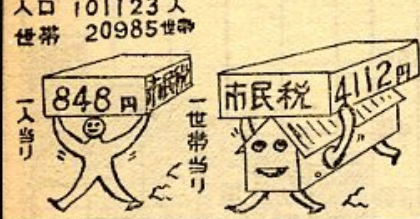


入江市長

本市財政事情の公表 市の財政は如何に運営されているか?

終戦後十年を経過した我が国は自立経済の基礎を確立するたため、金融の引締め、財政の合理化、財政規模の合理的縮減を更に推し進め、地方公共団体の赤字は、進めし、年末には政府資金其の他災害の有無に拘らず、全額、二〇〇万円を借り入るものとなり、昨年三月三日可決成立したのである。

市民税僅かに減額 住民の負担額



本市に於きましては、既に昭和二十九年年度から独自の計画を樹立し、財政の再建に努力して来たのであり、二十九年度末には相当額の支払を翌年度に繰越し、支払先の皆様に大へん迷惑を掛けましたが、この法が施行される様になりますと市財政も緊迫感が大いに緩和される見通しであります。

庁費を大いに節減 予算編成と收支状況

昭和三十年年度に引つゞき施行中の買入れの時期を同じう施設事業九三〇万円、火災が行われた四五千円、災害土木費四四係、四月から七万五千円、耕地災害復旧費、四月までの六千四百三十三万二千二百九十九円、道設置費二七二万二千二百九十九円、前年度報告の諸事業と、再建計画にしました通りであり、更に極度に縮減された庁費、年間予算は、健全財政及びその他一般経費に改への復帰を目ざして樹立したのであります。

Table with columns: 歳入歳出予算額調と執行状況, 一般会計, 科目, 当予算額, 追加予算額, 計, 収入額, 予算対比

Table with columns: 特別会計, 科目, 当予算額, 追加予算額, 計, 収入額, 予算対比

その後七月二十日合併からの補助金、交付税国五万六千円となつて居る財源を早期に獲得すべく計上して居ります。その執行の状況は別表〇万円、国保会計六七〇万円の通りであります。収万円の市中銀行から借入不足に対する運用資金を運用して居ります。

「明るい話題は」ありませんか 聞いただけでも心の温まる明るい話題が、身近なところにある。美談・生活改善の事例など、私たちの生活に与える明るい話題を拾って、どしどしお寄せ下さい。(広報係)

Table with columns: 人口世帯当り額, 税目, 昭和二十九年, 昭和三十年, 備考

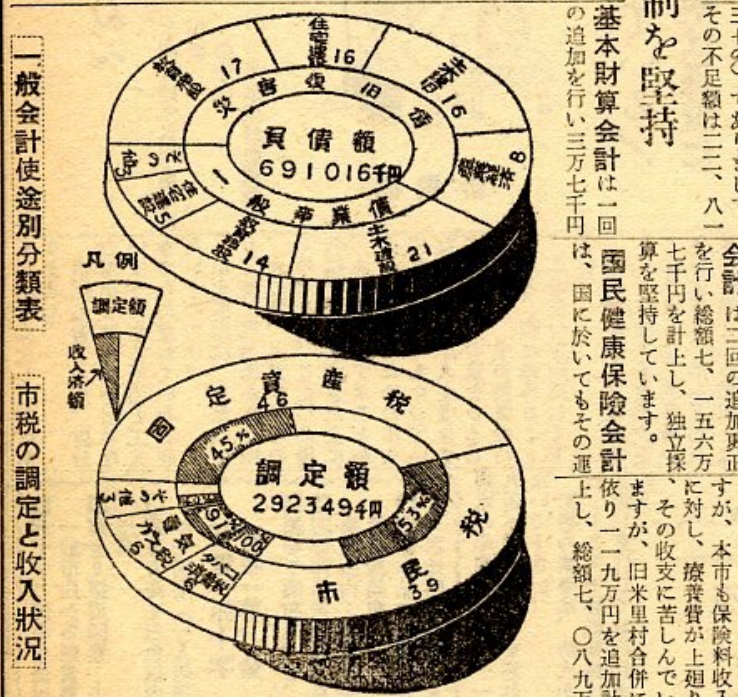


Table with columns: 目地及名称, 地目, 面積, 所在地, 用途

独立採算制を堅持 基本財算会計は一回の追加を行い、三万七千円を計上し、市民病院に考慮して居る様に、計上は二回の追加更正を行い、総額七、一五六万七千円を計上し、独立採算を堅持して居ります。

財産・公債・一時借入金 昭和三十年十二月三十一日現在の市有財産、公債及び一時借入金は次の通りであります。

Table with columns: 特別会計, 科目, 当予算額, 追加予算額, 計, 収入額, 予算対比

(ロ) 公債
市債現在高表

Table with columns: 費目 (Category), 金額 (Amount), 起債した主なる理由 (Main reason for raising debt). Rows include 教育債, 社会及労働施設債, 保健衛生債, etc.

(ハ) 一時借入金現在高

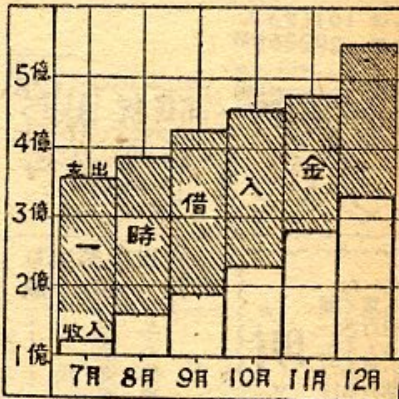
Table with columns: 会計別 (Account type), 費途 (Purpose), 金額 (Amount), 備考 (Remarks). Rows include 一般会計, 病院会計, 国保会計, etc.

收支の均衡に努力
市財政に一層の協力を

むすび

以上十二月末日現在の本市の財政事情について申し上げて参つたのでありますが、本市の各般に亘つて山積しております行政事務並に、都市発展の諸施策の爲、財政需要額の増加も又、止むを得ない現状にあり、一層の難関を覚悟しなければなりません。市議会と緊密に相対し、以て財政收支の均衡に精励努力する覚悟であります。

鳥取市長 入江 昶



貯蓄を致しましょう

可愛い貴方のお子さんの育児資金に、学資に、より文化的に生活を改善するために、無駄を省いて貯蓄しましょう。

再び計量器を検査
受検もれの皆さんへ

鳥取市の計量器定期検査のため計量器を持主の方は、検査を受ける必要があります。検査は昨年10月10日から12月まで行われ、受検済みの方は検査を受ける必要はありません。



(計量器)

火事は狙っている
こたつ始末は嚴重に

前号に去年の鳥取市での火災状況をお知らせし、火災を起さないよう注意を呼びかけましたが、これに追いつかぬように、この冬も火災が多発しています。特にこたつを使用する際の注意が必要です。

蚊とハエのいない街に住みよ

本市では蚊とハエ等のいわゆる衛生害虫の駆除は、数年来モデル地区の活動を中心として、堅実な歩みを続け、住みよ生活環境を結核生活改善の一方法として私達の日常生活に結びついて来ましたが、この機会に本市に於て実践運動が三ヶ年計画環境衛生改善運動を基として展開されることになりました。

希望保育所に
申請受付は迄

希望保育所に申請受付は、2月10日までです。申請書は、各保育所に提出してください。



みなさんの御案内所

便所のまわりの土を掘り、ウジの発生源を除去して下さいます。また、ごみは焼くか、堆肥にするか、深さ1尺程度掘り、ウジを殺すか、おぼろが、これがウジを殺すか、おぼろが、これがウジを殺すか、おぼろが、これがウジを殺すか。

給与報告書
未届の方へ

給与報告書は、給与の源泉徴収税額等を記載した給与支払報告書は1月末日が提出期限です。未届の方は、直ちに市税務課に提出して下さい。

どんな御用でも
気軽にどうぞ

市庁舎においてになる皆さんの相談相手の案内所は大変よく、どんな御用でも気軽に利用して下さい。