



発行所 鳥取市役所 鳥取市西町番 鳥取市代表 4111番

昭和31年度財政 再建計画一部変更

3月定例会市議会で議決・申請

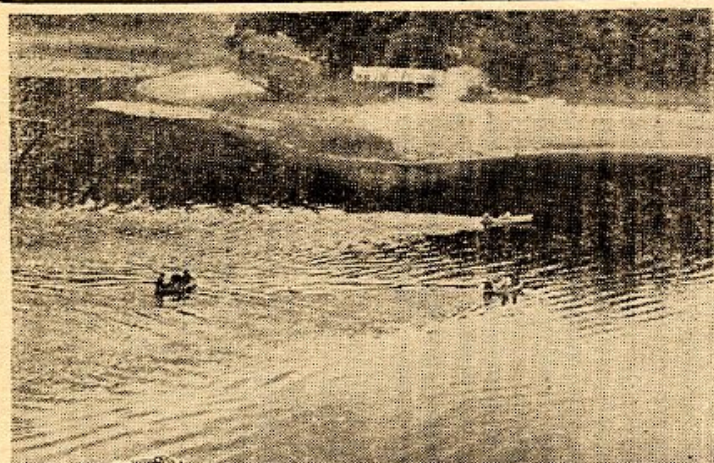
大火災復興に主なる因を発生した本市の赤字三億二千万円は、昭和30年度から昭和31年度までに解消すべく、昨年2月20日再建計画の指定を受け、市民の皆々さまの御理解を得て、鋭意財政再建に努力いたしましたのであります。

計画変更の経過

昭和30年度には一般会計を執行いたしました。計は一億二千万六千円の剰。昭和31年度につきは、四億二千八千円の事業が施行できる見込みとなつて、

春の湖

多摩ヶ池には弁天様 通うころの 乙女心の花が咲く 真澄の水面を 渡る来るは かの美しきひとの ノブラノ?



樹々の芽は萌え 緑のそよ風に 谷鶯は喜びを叫び 弁天宮の森には ひねもす微笑む 乙女椿

4月28・29・30日

鳥取市鉄道開通五十周年記念祭... 郷土唄と踊の大会・観光写真展・鉄道展・ミスユニバースコンテスト(県予選)

昭和32年度市税納期一覽表

計画変更の内容 歳入の部 歳出の部

歳入歳出年次総合計画

投資的経費 住みよい郷土の建設に邁進

お父さん! 税金を 忘れないでね

納税は再建の推進力



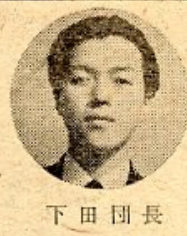
青年團だより

富桑青年団加入承認

新団長に下田敏秋氏

市連青代議員会で決定

去る3月31日(日)午後報告及び会計監査報告を前10時から市連青青年団承認の後、数件の議題が31年度第三回代議員会が審議されました。主な市役所第一議員控室で開点は次の通りでした。
①団旗の作成について
②団歌について
③団章について
④団歌について
⑤団章について
⑥団旗の作成について
⑦団歌について
⑧団章について
⑨団旗の作成について
⑩団歌について
⑪団章について



下田 敏秋 団長



田村 敏秋 副団長



坂本 敏秋 副団長



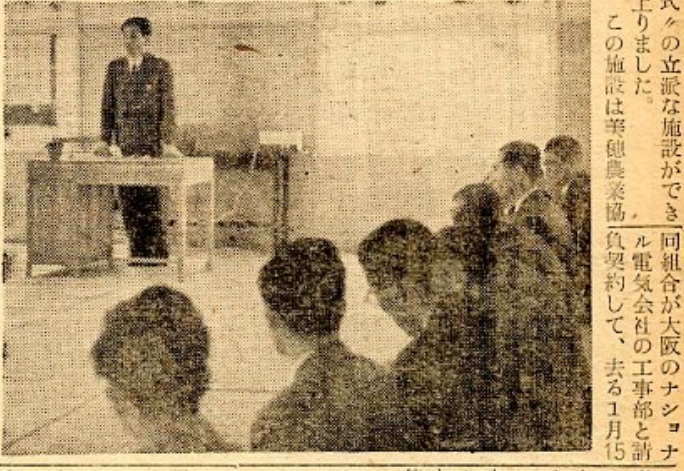
有本 敏秋 本事務局長

地区だより

美穂地区放送施設

めでたく竣工

農村地帯は、従来農業事業が中心であり、協同組合や村役場を中心とする農業放送施設が普及してまいりました。美穂地区は、久松、野田、田村、三浦、大正、区となった次第です。現役員 事務局長 有本敏秋(美穂)の任期満了に伴ってその



同組合が大阪のナショナル電気会社の工事部と請負契約して、去る1月15日竣工式が挙行され、新しく式の上りしました。この施設は美穂農協協賛で、去る1月15日に竣工式が挙行され、新しく式の上りしました。この施設は美穂農協協賛で、去る1月15日に竣工式が挙行され、新しく式の上りしました。

医学講座

婦人更年期疾患

鳥取市民病院 産婦人科部長 直原 弘

婦人の更年期に起る大部分の婦人病は、その生理的変化によるものである。この時期は、卵巣機能が低下し、エストロゲン分泌が減少する。これにより、自律神経系が乱れ、様々な症状が現れる。本講座では、これらの症状のメカニズムと治療法について詳しく解説する。

子宮癌

子宮癌は、婦人の主要な死因の一つである。早期発見と治療が重要である。本講座では、子宮癌の発生メカニズム、診断方法、治療法について詳しく解説する。

治療

子宮癌の治療法は、手術、放射線療法、化学療法などがある。早期発見の場合、手術による根治が可能である。本講座では、最新の治療法について詳しく解説する。

予防法

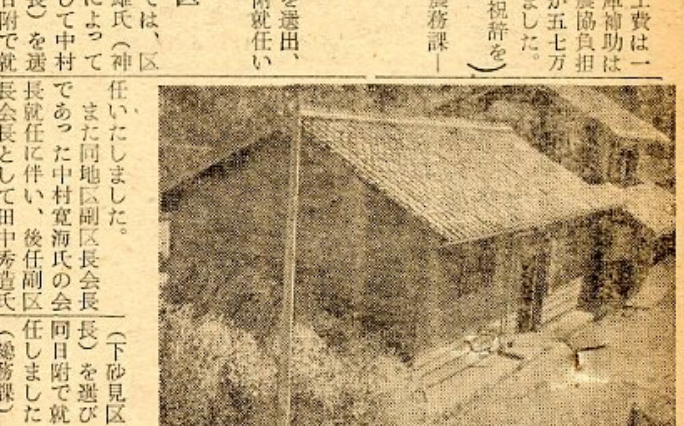
子宮癌の予防には、定期的な検診を受けることが重要である。本講座では、検診の方法とタイミングについて詳しく解説する。

区長会長等異動

吉岡地区

神戸地区

市内吉岡温泉町西區で、北山善行区長(吉岡地区)が都合により、後任として田村敏秋氏を選任する。また、神戸地区では、坂本敏秋氏が都合により、後任として中村敏秋氏を選任する。



写真説明 [上]市内獅子にできた共同集会所、総工費四十六万九千五百円(うち国庫補助二万四千円)。(下)市内大湯橋にできた共同作業場、総工費六万三千八百円(国庫補助二万四千円)。(中)市内大湯橋にできた共同作業場、総工費六万三千八百円(国庫補助二万四千円)。

健康で明るい生活を守るために

健康で明るい生活を守るためには、定期的な検診を受けることが重要である。本講座では、検診の方法とタイミングについて詳しく解説する。

健康で明るい生活を守るためには、定期的な検診を受けることが重要である。本講座では、検診の方法とタイミングについて詳しく解説する。

健康で明るい生活を守るためには、定期的な検診を受けることが重要である。本講座では、検診の方法とタイミングについて詳しく解説する。

健康で明るい生活を守るためには、定期的な検診を受けることが重要である。本講座では、検診の方法とタイミングについて詳しく解説する。

健康で明るい生活を守るためには、定期的な検診を受けることが重要である。本講座では、検診の方法とタイミングについて詳しく解説する。

