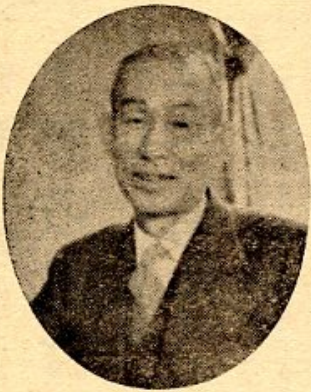


市財政事情の公表

昭和32.1.1 ~ 昭和32.6.30



入江市長

財政再建計画による昭和31年度の決算見込は、収入支出とも同額を予定していましたが、実際の執行に当たっては、事業の緊急性と効果を考慮し、支出の合理化をはかり、決算見込額より収入が六千九百九十九万五千七百九十円、支出が六千九百九十九万五千七百九十円と、差引額が五万八千七百九十円、繰越額は五八〇万五千七百九十円となりました。

一般会計

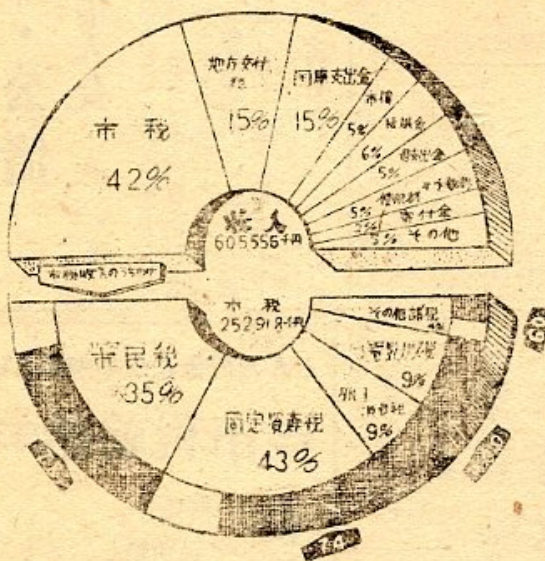
消費節約と合理的支出

黒字一七八万七千円

昭和31年度決算見込状況

昭和31年度決算見込状況

一般会計



明るい希望と自信

すでに御りて終了し、一七八万七千円に達し、約半分に減り、財政再建の道が、一段落として、第二段階として、財政再建の道が、一段落として、第二段階として、財政再建の道が、一段落として、第二段階として...

再建計画軌道にのる

飛行場建設費なども追加

市の財政事情は毎年二回市民の皆さんに公表しておりますが、今回は昭和32年1月1日から6月30日までの、昭和31年度決算見込状況と、昭和32年度予算及び執行状況などをお知らせして、今後の市政運営に更に一層の理解と協力を得たいと存じます。

合理的運用で黒字繰越

再建計画軌道にのる

飛行場建設費なども追加



発行所 鳥取市役所 西町 電話代表4111番
編集兼発行者 鳥取市総務課
印刷所 尚文館印刷所 鳥取市蔵原町21番 電話2639番

特別会計

運営協の研究

保険料収入に期待

特別会計の決算は、本年3月の第一回決算より、本年5月の第二回決算まで、一般会計から五五〇万円を繰入れて、財政再建の道が、一段落として、第二段階として...

特別会計

運営協の研究

保険料収入に期待

特別会計の決算は、本年3月の第一回決算より、本年5月の第二回決算まで、一般会計から五五〇万円を繰入れて、財政再建の道が、一段落として、第二段階として...

第2表 決算見込表

会計別	科目	予算額			決算見込額			予算対比		
		収入	支出	差引	収入	支出	差引	収入	支出	差引
基本財産費	収入	635			641			101		
	支出		635			635			100	
	差引			635			641			101
市民病院費	収入	68,919			47,449			69		
	支出		68,919			68,035			99	
	差引			68,919			20,586			30
国民健康保険費	収入	67,603			50,131			74		
	支出	12,305			6,211			50		
	差引	55,298			43,920			24		

昭和32年度一般会計予算

科目	収入		支出		構成率
	当予算額	追加算額	当予算額	追加算額	
市税	259,153	6,719	81,650	2,255	47.15
地方交付金	81,650	1,628	9,255	255	15.27
市庫金	32,737	3,000	35,737	5,359	17.77
国庫補助金	92,982	4,357			33.12
支金入金債	13,481	1,978	15,459	4,018	3.31
市債	7,099	7,263	14,362	4,018	3.12
借入金	10,912	300	11,212	16,000	2.3
計	511,641	37,263	548,904	100	

昭和32年度特別会計予算額

科目	収入		支出		構成率
	当予算額	追加算額	当予算額	追加算額	
議院	10,428	—	10,428	—	2.19
市役所	106,581	—	106,581	—	19.43
消防	22,253	1,300	23,553	—	4.33
土木	8,270	7,277	15,547	—	2.83
土木	18,115	—	18,115	—	3.33
教育	44,712	4,134	48,846	—	9.09
労働	89,429	792	90,221	—	16.46
衛生	10,873	11,747	22,620	—	4.16
経済	25,070	6,614	31,684	—	6.26
衛生	143,553	—	143,553	—	27.79
興費	22,337	5,354	27,691	—	5.23
その他	11,320	45	11,365	—	2.23
計	511,641	37,263	548,904	100	

お父さん! 忘れないうちに税金を!

今月の税金は市県民税 第2期分

納期限は8月31日まで 是非! 納期内完納!

消費的経費を節減

早期再建を期す

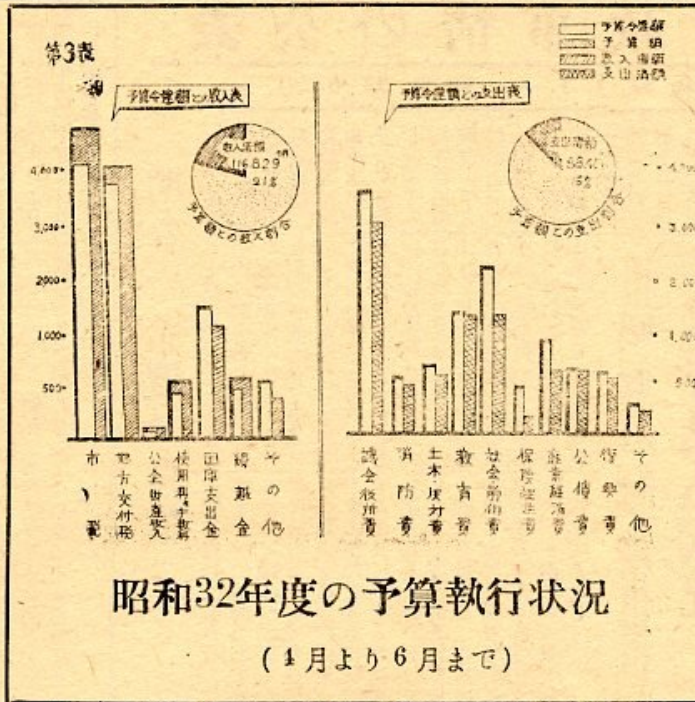
特別会計の予見の昭和31年度の繰上収入額は、充て込みとして、五八〇万六千円を計上致して、相対的に、黒字繰越額に達しております。

住民の負担状況

全般的には昨年と大差ない

昭和30年してありますが、全般的に昭和32年度は昨年と大差のない状況であります。収入状況につきましては人口と世帯は第一表に示す通りである...

Table with columns for '人口・世帯当負担額調' and rows for '昭和30年度', '昭和31年度', '昭和32年度' with various tax categories like '市民税', '固定資産税', etc.



昭和32年度 予算の執行 四半期毎に配分令達 收支の均衡はかる. Text discussing the budget execution and the balance between income and expenses.

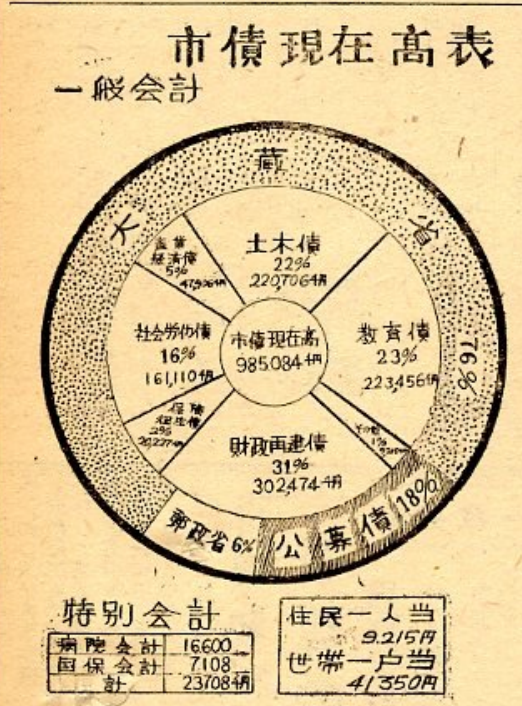


Table titled '一時借入金現在高' (Current High of Temporary Loans). It lists various categories like '(1) 土地', '(2) 借入金', and '(3) 借入金' with specific amounts and locations.

財産・公債 一時借入金について. Text explaining the details of temporary loans and their current status.

むすび 以上6月末日現在の財政事情について説明... 鳥取市長入江 昶. A summary of the current financial situation and a message from Mayor Hajime Ine.

市税前納 (税) 3ヶ月前納したとして (報) 償金は30.00円で (預) 金利息は7分の高率でも 17.28円です. Advertisement for pre-payment of taxes with benefits.

家屋を調査します 固定資産評価のため. Text regarding house surveys for fixed asset valuation. Includes sections for '誤った自家処理' and 'ごみの自家処理 申請書を早く'.

ごみの自家処理 申請書を早く. Text about household waste disposal and the importance of applying early for permits.

公明選挙 公明選挙 公明選挙. Advertisement for the Komei Party election, including details about 'ポスター作品募集' (Poster Contest).