



発行所 鳥取市役所 鳥取市西町 代表電話 4111番 編集兼発行者 鳥取市総務課

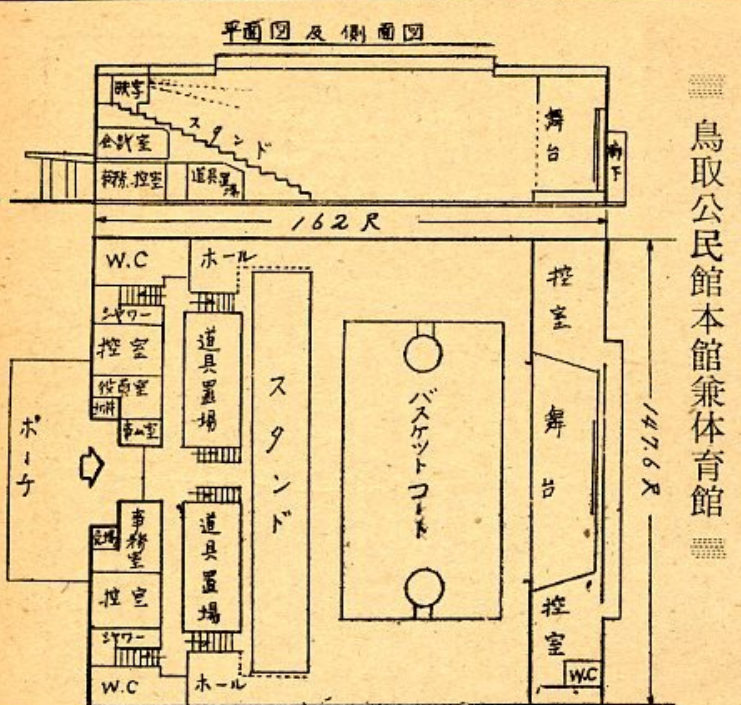
鳥取市の世帯 24,186世帯 人口 男 51,552人 女 55,703人 計 107,255人 昭和32.10.31現在調

早くも結成第一号

支部長 谷口美嘉氏

公体建期成会豊実支部

前々号で御しらせ致しました通り、全市民待望の鳥取公民館本館兼体育館の建設は、いよいよ来年の市制七十周年記念事業として推進することになり、その建設期成会が組織されました。そして各校区毎に支部を結成してこの建設事業の遂行に協力する体制を整えることになっておりました。そこで、豊実校区では去る11月25日早くも支部を結成して、同館建設への第一歩を踏み出すことになりました。



固定資産税第三期分の納期限は 12月25日...是非納期内完納を!

この日地元出身の木下野坂区長...市議会議員、窪田商工会... 市議会議員、窪田商工会... 市議会議員、窪田商工会...

処務規程の一部改正など 課長級以下三九名 人事異動發令

市では11月1日附で処務規程の一部を改正して、国民健康保険課の二係(給付、保険料)を四係(庶務、給付、賦課、徴収)に、また税務課の二係(賦課、徴収)を五係(庶務、賦課第一、賦課第二、徴収、整理)に整備し、その他従来各課に欠員中であつた係長の補充、飛行場管理事務所設置や農業委員会統合事務所の設置に伴う職員配置、休職者の復職などによる課長二、係長一九、事務局長三、その他職員一、計三五名の人事異動を發令いたしました。

ただ今七三%

共同募金 中間報告 赤い羽根の共同募金は今年も10月1日から全国一斉にはじめられ、この運動はまだ引続き行われ、鳥取市でも市民皆さんの心からなる温かい御理解と、御力添えによりまして、この募金成績も昨年より大分上回つております。

明るい歳末 貯蓄で安心

貯蓄増強は 何故大切か 今年6月から政府では総合施策を実施して、国際收支の改善に努めて、国に輸入にたよつていない。特にわが国は資源に恵まれない、主要原料を殆んど輸入にたよつています。

納税貯蓄組合だより

11 月1日に処務規程が改正され、納税貯蓄組合の事務を税務課に整理して取り扱ふことになりました。組合の重要性から考へ、更に一たん、五〇〇人あります。一、時早く一町内、一部を単位として組合をつくらせていただき、知らず知らずの間に大切な市民の義務を気持よく果たすよう御協力をお願いします。

米代金は貯蓄へ

三年続きの豊作に恵まれ、農村方面には多額の米代金があると思ひます。その支出計画には万全を期し、農家経済を安定させるよう貯蓄いたしましょう。

年末・年始の行事は簡単に

年末、年始の諸行事は簡潔にし、贈答などの虚礼はやめて、健全な生活習慣をつくるために、婦人団体、青年団体をはじめ、新生活運動推進団体を協力して、生活の合理化を図りましょう。

新生活設計を

年末にあつて、今年の家計簿を反省し、明年の立派な生活設計をするために引続き家計簿をつけましょう。

紙上御礼 一金五百円也 これは本市福祉事業資金として御寄附を賜り感謝に堪えません。謹んで深く感謝の意を表します。 昭和32年11月10日 鳥取市長 入江 昶

新年市民合同祝賀会御案内 申込期限 12月25日 希望に燃ゆる昭和三十三年の新春を迎えるにあたり、恒例による「新年市民合同祝賀会」を左記の通り開催いたします。多数御参加下さいますよう御知らせいたします。 記 一、日時 昭和33年1月1日 午前11時 二、場所 遷喬小学校講堂 三、会費 壹百円也 四、申込方法 来る12月25日迄に会費を添えて、鳥取市役所総務課庶務係迄申込んで下さい。 五、その他 期日迄に御申込の方には祝賀会当日参加者名簿を交付してお渡しいたします。(総務課庶務係)

納税や窓口事務は大晦日まで 今年もあと僅かになり何かと越年準備にお忙しいことと思ひます。市役所では、例年のように市民皆さんの日常生活に支障のないようにと戸籍、住民登録、衛生、配給等の事務は大晦日まで取扱います。また、衛生(理火葬、死産など)の事務は年頭元日、2日、3日にも引続き係職員が出動しております。また、市税や保険料、住宅使用料の徴収係員も大晦日まで全員出勤して訪問いたします。市金庫(各地区農協の出張所も同様)も大晦日まで係員が出動して皆さんの納入をお待ちしております。どうか、何も彼も年内にきれいに整理されまして、すがすがしい新年をお迎え下さい。

一月分内地米繰上配給一人二日分

御安心下さい

秘密は法で守られます

工業調査はじまる

通商産業省主管で毎年実施されておりました工業調査が、今年も12月末日を期して全国一斉に実施されます。

中小企業

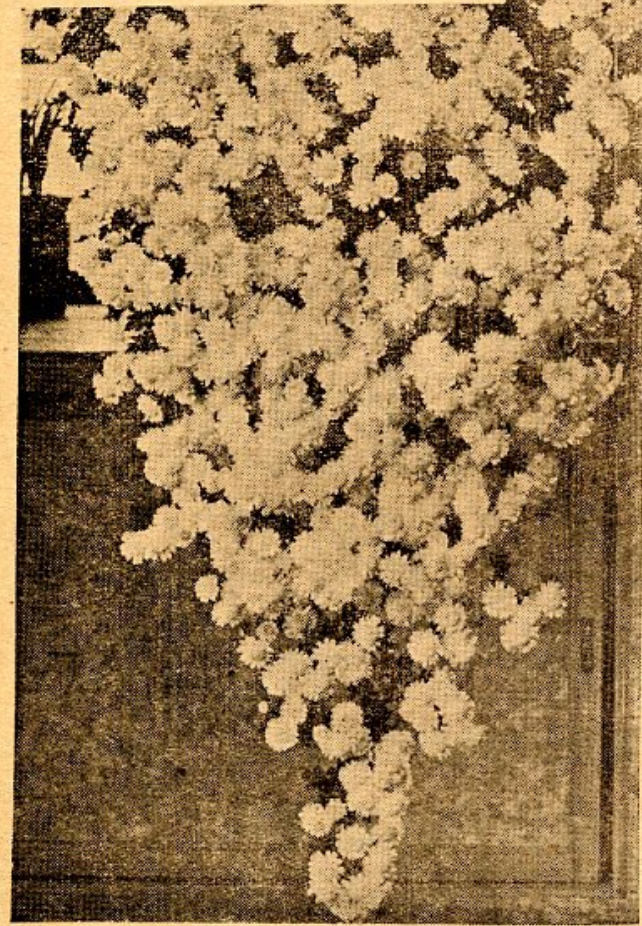
総合基本調査も

通商産業省では、わが国で最初の中小企業に関する総合的な基本調査を今年12月現在で全国一斉に実施します。

街と心に花を

(平和な郷土建設)

役所も学校も、会社も個人も、みんなが協力し合って、家庭の庭に、公園の空地に、そしてまた道のわきに、いつも花の絶えない鳥取市を作りあげよう、花を愛する気持が公共の施設を愛する気持ちになり、お互いが花の心で結ばれた美しい郷土を愛する皆様方に、



花ごよみ

春に咲く花 (12月) 宿根草：寒菊、寒咲あや

規則より愛情で

美しい街づくり 市では去る4月に片原の各線に街路樹を植えることに決まっています。

街の花・花

あちこちに咲く 街の花・花 市では去る4月に片原の各線に街路樹を植えることに決まっています。

その目的は、この調査の所期の目的であるわが国の経済活動を円滑に運営させること、私たちが国民の生活がよりよく安定するよう、皆様の格別の御協力を願っています。調査は、今年12月末日を期して全国一斉に実施されます。

この調査は、わが国工業の面からわが国の経済活動の実態を明らかにする重要な統計をつくるために実施されるものであります。調査は、今年12月現在で全国一斉に実施します。

増えた金融業 減った製造業

今年7月1日現在、昭22年度の数字を昭21年度と比べてみると、金融業は19.9%増加、製造業は1.6%減少、サービス業は4.2%増加、建設業は4.2%増加、保険業は1.4%増加、不動産業は2.0%増加、運輸業は2.0%増加、通信業は2.0%増加、娯楽業は2.0%増加、その他は2.0%増加。

【別表(2)】 累年別事業所数

業種別	年次			
	昭和22年	昭和26年	昭和29年	昭和32年
合計	3,699	3,452	4,255	4,421
鉱業	4	3	2	3
建設業	234	81	114	98
製造業	896	398	392	383
卸売及小売業	1,574	1,861	2,424	2,563
金融業	50	99	108	100
不動産業	3	7	7	9
運輸業	81	34	91	56
通信業	857	969	1,117	1,209

【別表(1)】 産業別事業の組織別、規模別、事業所概数

産業分類	組織別		規模別								
	事業所数	従業員数	個人	法人							
				法人	法人でない団体	公営	その他				
全産業	4,421	25,032	3,425	845	47	104	3,334	606	292	90	99
鉱業	3	34	2	1	—	—	1	—	—	—	—
建設業	98	1,629	45	50	—	3	44	25	13	6	10
製造業	383	4,600	247	155	—	1	170	80	83	28	22
卸売及小売業	2,563	8,756	2,254	307	—	2	2,151	292	100	20	20
金融業	100	1,274	41	59	—	—	55	20	8	6	11
不動産業	9	28	6	3	—	—	8	—	—	—	—
運輸業	46	1,996	24	20	—	—	25	9	3	—	9
電気・ガス・水道業	10	465	—	7	—	—	4	1	—	—	4
サービス業	1,209	6,250	806	263	—	45	896	179	81	30	23

統計は伸びゆく自治の道

受付...2月1日→15日...各保育所で 保育所入所案内 対象...保育に欠ける乳幼児

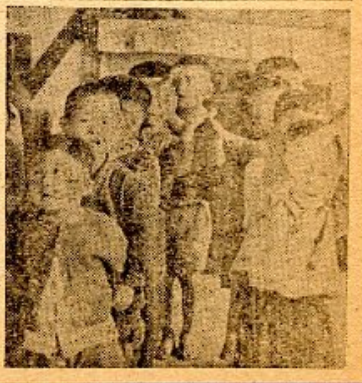
保育所とは
 父母の労働と病気の多きために、完全な保育ができない児童を、完全な保育所に入所させること、これが保育所の使命である。昭和33年度は、全国的に給食を食するよう研究をすすめること、生活扶助、母子家庭、これに準ずる児童は優先的に入所できます。

保育料
 保育料は、保護者の全収入(家族収入)の一定額(月額最高額九千五百円(昭和32年度)から免除者まであります。

保育に欠ける児童の条件
 (1) 父母ともに労働の為、
 (2) 母のみの労働の為、
 (3) 父のみの労働の為、
 (4) 家庭環境が悪い、
 (5) 地域の環境が悪い、
 (6) 家庭環境が、(1)(2)(3)の場合、同居の親族が、(4)の場合、同居の親族が、(5)の場合、同居の親族が、(6)の場合、同居の親族が、

申込みは早く
 保育所には定員があり、希望のお方は、期日までに必ず希望の保育所に申込み下さい。

(市福祉事務所)



土地改良事業と共に 農地の交換分合

経営の合理化図る

地などの集団化事業(交換分合)は、昭和25年度から始められ、国の第一次計画百七十一万五千町歩にたいして、百五十一万八千町歩が実施され、鳥取県では農地面積の約三割にあたる、一万三千二百七十町歩が実施され、昭和32年度には二百五十町歩が実施されます。

この事業は、農業生産の増進と農村の発展のため、農地の集約化を促進し、農地の利用調整と経営の合理化を図るものである。農地の集約化は、農地の利用調整と経営の合理化を図るものである。農地の集約化は、農地の利用調整と経営の合理化を図るものである。

火災共済へ

火事で泣く前に

火災のシーズンがまたまたは、県内外でも火災が多発しています。火災共済への加入は、火災発生時の被害を軽減し、生活を安定させるための重要な手段です。

火災共済のメリット
 1. 火災発生時の被害を軽減
 2. 火災発生時の生活安定
 3. 火災発生時の被害を軽減

自治会生る

鳥取市立自治会規約は、市民の生活の安定と福祉の向上を図ることを目的として制定された。自治会員の協力と参加が、地域社会の発展を支える鍵となる。

昭和32年度第三次募集 自衛官志願案内

試験は、簡単な筆記試験(国語、数学、社会)と口述試験(志願理由)が行われます。試験場所は、鳥取市立第一中学校です。

試験科目
 筆記試験：国語、数学、社会
 口述試験：志願理由
 身体検査：身長、体重、視力、聴力、聴覚検査、聴覚検査、聴覚検査

試験日程
 1月18日(土) 筆記試験
 1月19日(日) 口述試験
 1月20日(水) 身体検査

火の元に 御用心!

秋の防火週間は、火災の発生を防ぐ重要な機会です。家庭での防火対策を徹底し、火災の発生を未然に防ぎましょう。

防火対策のポイント
 1. 火元を常に監視
 2. 消火器具の整備
 3. 防火設備の点検

警察だより

鳥取警察署

事件！ 110番へ
 普通は110番へ通報してください。緊急事態には110番へ通報し、警察の出動を待ちます。

夜の交通事故
 夜の交通事故は、視界の悪化やドライバーの疲労によるものが多く見られます。安全運転を心がけ、夜間の運転には十分な注意が必要です。

年末の犯罪！

年末は、犯罪の発生率が高くなる傾向があります。窃盗、強盗、詐欺などの犯罪に注意し、被害を未然に防ぎましょう。

年末の犯罪の種類
 1. 窃盗
 2. 強盗
 3. 詐欺

意見はどしどし

鳥取警察署の投書箱は、市民の意見や要望を収集するための重要な窓口です。ご意見をお聞かせください。

投書箱の設置場所
 鳥取警察署 第一分署
 鳥取警察署 第二分署

押売り撃退法

年末には、押売りや詐欺の被害が増える傾向があります。押売りを撃退するための有効な方法を紹介します。

押売り撃退のポイント
 1. 知らないものは買わない
 2. 押売りを断る勇気
 3. 被害を受けた場合は警察に連絡

自治会生る

鳥取市立自治会規約は、市民の生活の安定と福祉の向上を図ることを目的として制定された。自治会員の協力と参加が、地域社会の発展を支える鍵となる。

自治会の役割
 1. 市民生活の安定
 2. 福祉の向上
 3. 地域社会の発展

年末の犯罪！

年末は、犯罪の発生率が高くなる傾向があります。窃盗、強盗、詐欺などの犯罪に注意し、被害を未然に防ぎましょう。

年末の犯罪の種類
 1. 窃盗
 2. 強盗
 3. 詐欺

押売り撃退法

年末には、押売りや詐欺の被害が増える傾向があります。押売りを撃退するための有効な方法を紹介します。

押売り撃退のポイント
 1. 知らないものは買わない
 2. 押売りを断る勇気
 3. 被害を受けた場合は警察に連絡