

今年(昭和64年)は鳥取市誕生100年の年です。

井ノ井
ニュータウン

新町名を募集

締め切りは1月31日

市の中心部から南東約6kmの津ノ井地区(香取、紙子谷、海蔵寺、生山、柿谷谷の一部)に建設を進めている「津ノ井ニュータウン」の新町名を募集します。

者の住所、氏名、年齢、職業、性別、電話番号を記入のこと
応募先 〒680鳥取市尚徳町1-16番地・企画部新都対策課(市役所内線218) 入選作と賞品 特選(3万円相当の商品券か図書券)1点▽佳作(1万円相当の商品券か図書券)2点▽努力賞(世界おもちゃ博覧会入場券)50点

ニュータウンは、約3000人の丘陵地を開発し「住・学・産」の調和のとれた人口約1万人の新しい街づくりをめざす。

募集期間 1月1日(日)～31日(火) (当日消印有効)
応募方法 郵便はがきを使用①町名と名称の意味②応募

毎日のテレビ、ラジオ、新聞や県、市が発行する広報紙などに、健康という言葉や文字のない日はなくらい健康について叫ばれています。そのような中で、それぞれが健康についてそれなりに健康管理と健康増進のために努力しておられるようです。

毎日の状態を知った上で、無理のないよう、年齢や体力に合った方法で健康づくりをしたいものです。また、健康食品についても「いんちき健康食品を買わされた」とぼやく前に、毎日の食事内容を振り返ってみて下さい。健康食品に頼らなくても、

健康ひろば

保健センターだより



山の手マラソンに参加して健康づくり(63年1月3日)



か、体力づくりなども、自分の年齢や体力を考えないで始めると、長続きしないで中途半端に終わってしまい、健康保持どころか、むしろ健康を害してしまうことにもなりかねません。何か始める前には、きちんと検診を受け、自

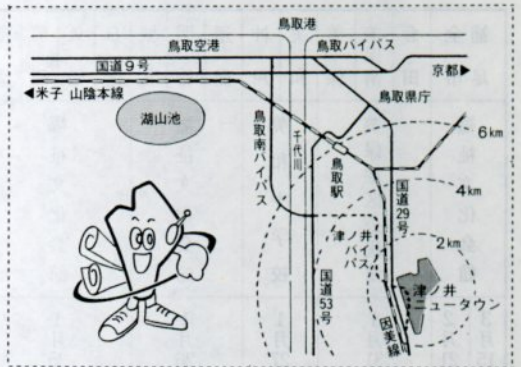
健康づくりは幼児期から

浜坂地区健康づくり地区推進員代表理事

山根 健太郎(63)

毎日バランスよくいろいろなものを食べることが、健康食品といえるのではないのでしょうか。

市が行うあらゆる検診にしても、保健婦あるいは町内の健康づくり地区推進員が幾度も声掛けをして受診を勧める



年始の市役所業務

市役所、市立病院、水道局、文化センターの年始の業務は次のとおりです。

市役所 業務は1月6日(金)から始まります。5日(木)までは休みですが、出生、死亡など戸籍の届けは受け付けます。

市立病院 市役所と同じですが、救急患者は休み中でも当直医が診察します。

水道局 市役所と同じ
文化センター 市役所と同じ

から「まあ、受けておこう」と、こんな人も多いように見受けられます。健康の保持は、人がやってくれるものではなく、自らが日ごろの自分の健康状態を考えて努力してこそできることではないでしょうか。五十歳、六十歳になってから気づくのは遅すぎるので、小さい時から、健康について、親が教えて習慣化できるようにしたいものです。

古くから、健康は宝なりといわれています。人に言われたからというのでなく、自らが健康について考え、楽しい人生を過ごしましょう。

1月のゴミ収集

年始の可燃ゴミの特別収集は次のとおりです。
月・木コース 1月5日(木) 木・土コース 1月16日(月)

4日(水)と5日(木)に地域を分けて収集しますので、午前7時30分までにステーションに出して下さい。

該当地域には町内会を通じて事前に連絡しますので、指定された収集日に出して下さい。
なお、不燃ゴミは1月5日(木)まで収集しません。16日(月)成人の日の振替休日)は可燃ゴミ、不燃ゴミとも収集しませんので、ゴミは出さないで下さい。



保 健

休日救急担当病院

1月の休日救急担当医療病院は次のとおりです。重症救急患者を受け入れます。

診療時間は午前8時30分～翌日午前8時30分。

1日＝鳥取生協病院(☎24-7251)

2日＝県立中央病院(☎26-

2271)

3日＝市立病院(☎23-6211)

211)

8日＝鳥取赤十字病院(☎24-8111)

15日＝鳥取生協病院(☎24-7251)

16日＝県立中央病院(☎26-

2271)

22日＝市立病院(☎23-6211)

29日＝鳥取赤十字病院(☎24-8111)

休日在宅当番医

1月の休日在宅当番医は次

のとおり。

診療時間は午後6時～9時です。

月日	医 院 名	住 所	電 話 番 号
1月1日	田村内科眼科	末広温泉町	22-4956
1月1日	山本外科内科医院	末広温泉町	23-2064
1月2日	中島整形外科医院	新	24-6511
1月2日	石丸こどもクリニック	天神町	26-1400
1月3日	橋本外科医院	大代	29-1281
1月3日	ヤスタ内科医院	湯所町2丁目	23-0792
1月8日	米本内科	吉成南町1丁目	53-2631
1月15日	芦川外科医院	田園町4丁目	23-0666
1月15日	林内科	田園町4丁目	26-5881
1月15日	イナカ内科医院	正蓮寺	24-5167
1月16日	尾崎外科医院	湖山町	28-6616
1月16日	藤山内科小児科医院	西品治	23-3527
1月22日	早瀬医	川端5丁目	23-3357
1月22日	安田医	青葉町1丁目	23-1117
1月29日	福田内科医院	瓦町	23-0888
1月29日	池田外科医院	興南町	27-5151

休日急患診療所

日曜日や祝日に急病になったとき、東部医師会付属休日急患診療所(富安1丁目・☎22-2782)を利用して下さい。

診療時間は午前9時～午後5時。主に内科、小児科、軽傷の外科の救急患者を診療します。

乳幼児健康診査

1月の乳幼児健康診査を行います。対象児のある家庭には連絡します。問い合わせは6か月児と1歳6か月児は市保健センター(☎市役所内線305)へ。3歳児は鳥取保健所(☎22-5161)へ。

(無料)

6か月児 63年6月生まれ
1歳6か月児 62年6月生まれ
3歳児 60年12月生まれ

三種混合予防接種

三種混合予防接種の第2期接種を次の日程で行います。

母子手帳の予防票に記入して持って来て下さい。(無料)

受ける人 59年9月1日～60年8月31日に生まれた幼児と、

59年9月1日までに生まれた幼児で2期接種を受けていない5歳6か月までの幼児。

なお、60年9月1日～61年8月31日に生まれた幼児で、1期接種を受けていない場合はこの機会に3週間の間隔で3回受けさせて下さい。

受付時間 大正、東郷、浜坂、明治、世紀、津ノ井、米里、面影は午後1時30分～2時30分。賀露、湖南、末恒、神戸、美和は午後2時～3時。その他の校

区と全市補足は午後1時30分～3時。

問い合わせは、厚生課健康係(☎市役所内線297)へ。

校区	接種場所	接種日
賀露	賀露地区公民館	1月17日(火)
大正	大正地区公民館	1月17日(火)
東郷	湖南地区公民館	1月18日(水)
湖南	湖南地区公民館	1月18日(水)
浜坂	浜坂地区公民館	1月19日(木)
明治	徳吉団地集会所	1月19日(木)
世紀	徳吉団地集会所	1月19日(木)
津ノ井	津ノ井地区公民館	1月20日(金)
米里	湖山地区公民館	1月20日(金)
湖山	湖山地区公民館	1月23日(月)
末恒	末恒地区公民館	1月23日(月)
面影	面影地区公民館	1月24日(火)
稲葉山	福祉文化会館	1月24日(火)
岩倉	福祉文化会館	1月24日(火)
修立	福祉文化会館	1月25日(水)
富桑	福祉文化会館	1月25日(水)
醇風	福祉文化会館	1月25日(水)
久松	福祉文化会館	1月25日(水)
日進	福祉文化会館	1月26日(木)
城北	福祉文化会館	1月26日(木)
明德	福祉文化会館	1月26日(木)
遷番	美和小学校	1月27日(金)
神戸	美和小学校	1月27日(金)
美和	美和小学校	1月27日(金)
美保	美保地区公民館	1月31日(火)
美保南	美保地区公民館	1月31日(火)
倉田	福祉文化会館	2月21日(火)
全足	福祉文化会館	3月15日(水)

高森クリニック
院長 高森 道雄
内科・小児科・神経科
診療時間 午前9時～午後1時
午後3時～午後6時
日曜、祝日は休診(土曜日の午後は診察します)

(契約駐車場)
①鳥取駅前駐車場
②日通駐車場
③親和有料駐車場

鳥取駅前 吉田一陽堂薬局2F
☎23-1882

パイプ掃除
パイプ詰り相談室

パイプエース

オハナヤ
☎0857-21-0878
鳥取市興南町183

休日歯科診療所

県歯科医師会は日曜日、祝日の午前10時から午後4時まで、県口腔総合保健センター（吉方温泉3丁目、市文化センター裏・☎23-2621）で歯の診療を行っています。

なお、年始の診療は1月2日（月）3日（火）4日（水）に行います。

胃ガン検診

1月の胃ガン検診を次の日程で行います。
検査の当日は、検査が終わるまで飲食はいっさいしない

で下さい。お茶、水なども飲まないで下さい。
対象 40歳以上
受付時間 午前8時～10時30分
料金 1人500円（①70歳以上の人②市民税非課税世帯の人③生活保護世帯の人は無料です）
18日（水）鳥取生活センター（行徳）
20日（金）鳥取駅前駐車場
なお、20日の検診は当日までに保健センター（西町2丁目・☎市役所内線305）へ申し込んで下さい。

償却資産の申告は1月31日までに

64年1月1日現在、事業用（含む）している人は資産の種類、数量、取得時期、取得価格、耐用年数などを1月31日（火）までに申告して下さい。申告を要する償却資産とは、土地と家屋以外のもの、事業用へ。

税務署で受け付けます



税金の申告は気軽に相談して下さい。（鳥取税務署で）

所得税の還付申告

一般の所得税の申告（確定申告）は2月16日（木）～3月15日（水）ですが、税金の還付が返りますので、早めに申告して下さい。

①サラリーマンで雑損控除、

②建設工事などの入札参加

③固定資産税④市県民

相談

法律相談

弁護士による法律相談を行います。定員になりしだい締め切りますので、早めに申し

込んで下さい。（無料）
相談日 1月17日（火）、2月15日（水）午後1時～4時
申し込み先は自治振興課広聴係（☎市役所内線209）へ。定員8人。

月20日（月）午前10時～午後3時
申し込み先は市社会福祉協議会（福祉文化会館1階・☎24-3180）へ。定員8人。

人権相談

人権擁護委員と法務局相談
相談日 1月23日（月）、2

給与支払報告書の提出は市民税課へ

63年中に従業員に給料の支払いをした会社や個人商店などの事業主は、給与支払報告書を1月31日（火）までに市民税課（☎市役所内線2625）へ提出して下さい。

建設工事などの入札参加

64年度に市が発注する建設工事、測量、建設コンサルタント、地質調査、補償関係コンサルタント業務の指名競争入札参加資格審査の申請を1月9日（月）～3月31日（金）に受け付けます。申請は県が定めた様式で計画課庶務係（市役所内線360）へ。

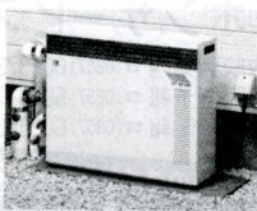
なお、市内に主たる事業所をもつ業者は、次の市税の納税証明書（12月末の納期までのもの）を添えて下さい。

①固定資産税②市県民税（特別徴収）③軽自動車税④法人市民税（個人の場合は住民税）

今年も
幸せ
コンコン
わいている。



ゆったりひろびろ、お湯コンコン。
家族の幸せ、ガスのおフコ。



●全自動タイプ（屋外据置型）
GT-161AR 日経認定品は ¥2,000アップ
■マルチリモコンの場合 ¥310,000

人にやさしい、都市にやさしい、都市ガス。

鳥取ガス ☎28-8811

催し物

[]は開演時刻

【市民会館】 ☎24-9411

- 15日(日) 成人の日のつどい
- 16日(月) 中村あゆみコンサート[午後6時30分] (有)
- 27日(金) ハウンドドッグコンサート[午後6時30分] (有)
- 29日(日) 児童アニメ映画会 (有)

【文化ホール】 ☎27-5181

- 7~8日 東映マンガまつり (有)
- 14日(土) 鳥取名画鑑賞会例会「舞踏会の手帳」[午後2時、同6時] (有)
- 15日(日) 鳥取衛門会「新年日本舞踊の会」[午後1時30分]
- 16日(月) 民謡弦声会
- 22日(日) 岩美高校吹奏楽部第5回定期演奏会[午後2時] (有)
- 29日(日) 野一色ピアノスクールピアノ発表会 [午後2時30分]

展覧会

【鳥取大丸3階画廊】 ☎25-2318

- 2~10日 京の春~新春日本画展
- 12~17日 備前乗松俊行・建行父子展
- 19~31日 日本画秀作展
- 【美巧ギャラリー】 ☎23-6578
- 5~11日 中島菜刀小品展

劇団四季ミュージカル 嵐の中の子どもたち

と き=1月25日(水)午後6時~
 ところ=市民会館
 入場料=S席(指定)2000円
 A席(指定)1500円
 B席(自由)1000円
 主 催=市教育委員会、市民会館

スコップなどを使って歩道の除雪に協力を



除雪に協力を

消火栓や防火水槽は、火災が発生したとき被害を最小限にする大切なものです。

積雪時、消防署では万一の火災に備え、消火栓や防火水槽の除雪作業を行っています。火災はいつ、どこで発生するかわかりません。家の周り

にある消火栓や道路などは、積雪時の路上駐車はやめて下さい。

働く婦人の家

21日、福文で学習会

市働く婦人の家は、次の日程で学習会を開催します。誘い合ってご来館下さい。

とき=1月21日(土)午後2時~4時
 ところ=福祉文化会館4階
 学習内容=映画「若いを支援(ホームヘルパー編)」二訪問販売の被害を防ぐ▽講演「これからの社会福祉」講師・岩崎義弘氏(市社会福祉協議会主任)

20歳になったら 加入しましょう

国民年金

国民年金は、全国民共通の基礎年金を支給する制度で、日本国内に住む20歳以上60歳未満の人(学生は任意)は、必ず加入しなければなりません。だれもが老後を迎えます。老後の生活設計は、若いうちから立てる必要があります。今や将来の生活設計は、公的年金制度が第一と考えられます。この基礎年金は、老後の所得保障を目的とした老齢基礎年金だけでなく、思わぬ病気や、けがで身体障害者になったときは障害基礎年金、遺族基礎年金などが支給されます。

年金は、遠い将来のことと思われるかもしれませんが、今から万全の備えをしておく。詳しくは保険年金課年金係(☎市役所内線310)へ。

常に行う除雪するよう協力をお願いします。また、積雪時の路上駐車は、消防車・救急車の通行に支障が出、被害を大きくします。積雪時の路上駐車はやめて下さい。

歩こう会1月例会

(とき) 1月8日(日) (集) 市役所前・午前8時45分(コース) (〜が歩行区間) 市役所発・午前9時〜興南大橋〜倉田八幡宮(昼食)〜雲山八幡〜市役所帰着・午後2時30分(歩行距離) 10*

1月

市県民税 (4期)
 国保料 (7期)
 の支払い月です

講座生徒を募集

レザークラフト

市働く婦人の家は、次のとおりレザークラフト講座の受講生を募集しています。受講申し込みは、1月30日(月)までに教材費2000円を添えて同婦人の家(福祉文化会館3階・☎24-2704)へ。火曜日は休館日。定員になり

したい締め切ります。開講日時=2月2日(木)〜2月23日(木)の毎週木曜日の午後1時30分〜3時30分 講師=加藤美津枝氏(彩季会皮革工芸研究所講師) 定員=15人



お年玉に最適 話せるテレホンカード

好評発売中

テレホンサービス

- ★鳥取映画案内 ☎(0857) 60-3734
- ★週間天気予報 ☎(0857) 60-0177
- ★峠道路情報 ☎(0857) 60-8080

お正月3が日のダイヤル通話料は約40%お安くなります!! (60km以上)

NTT鳥取電報電話局 ☎27-4000