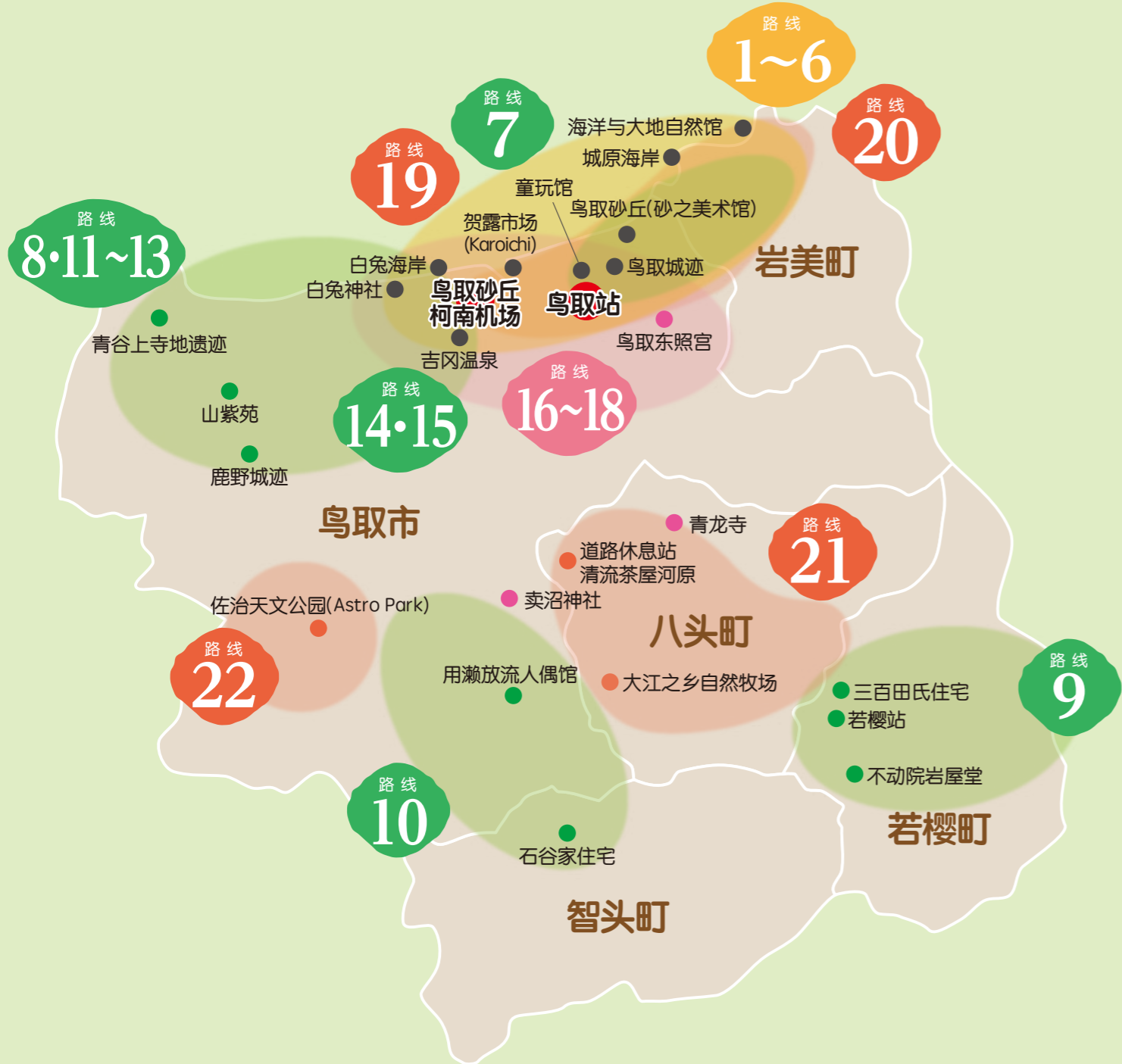


Tottori

简明

区域地图



欢迎利用,
让旅途留下美好回忆😊

3小时 1辆 6000日元

(一辆车最多可乘坐4人)



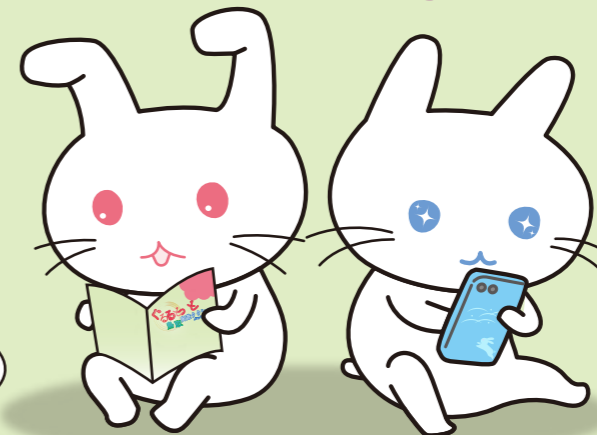
2026

周游出租车 旅游套餐方案



我想参拜各种各样的神社!

我想品嚐很多美味佳肴!



我要去经典观光景点看一看!

- ◆不能随意选择想去的地方, 也不能变更行程内的景点顺序。
- ◆鸟取周游出租车旅游套餐方案的费用为3小时以内的价格。行程不受理延长。如因交通状况、个人因素等造成超时, 需另以跳表计价超时费用, 敬请谅解。
- ◆各路线不含门票、餐费和鸟取砂丘停车费(现金500日元)。相关费用请自理。
- ◆出发前请各自查询好路线内各设施、景点的相关信息。
- ◆年总台数达到上限时, 本优惠活动将提前结束。

不接受预订

报名处 申请受理时间: 9:00~17:00

鸟取站出发

鸟取市国际游客服务中心
鸟取市东品治町111-1 TEL0857-22-7935
E-mail:international@hal.ne.jp

鹿野(山紫苑) 路线II

国民宿舍 山紫苑
鸟取市鹿野町今市972-1 TEL0857-84-2211

鸟取砂丘柯南机场出发 仅限★☆☆路线

鸟取砂丘柯南机场 服务台
鸟取市湖山町4丁目110-5 TEL0857-28-1402

吉冈温泉 路线II

吉冈温泉会馆 一之汤
鸟取市吉冈温泉町666 TEL0857-57-0555

主办单位

鸟取出租车共同组合 受理时间 9:00~15:00 (周六、周日和节假日除外)
鸟取市荣町206番地 E-mail:hire-kyodo@yacht.ocn.ne.jp

鸟取砂丘·浦富海岸的6条游览路线

附有☆☆的路线(③鸟取砂丘路线C除外), 最後抵达鸟取站或鸟取砂丘柯南机场均可!!

★① 鸟取砂丘路线A

鸟取站 (15分钟) 鸟取砂丘(砂之美术馆) (80分钟) 浦富海岸(坐车游览) (20分钟) 鸟取城迹 (15分钟) 鸟取站 (10分钟)

★② 鸟取砂丘路线B

鸟取站 (20分钟) 白兔神社·白兔海岸 (40分钟) 鸟取砂丘(砂之美术馆或多鯨池) (20分钟) 鸟取城迹 (15分钟) 鸟取站 (10分钟)

☆③ 鸟取砂丘路线C

鸟取站 (20分钟) 白兔神社·白兔海岸 (40分钟) 浦富海岸(坐车游览) (35分钟) 鸟取砂丘 (70分钟)

☆④ 鸟取砂丘路线D

鸟取站 (15分钟) 鸟取砂丘(砂之美术馆) (66分钟) 贺露神社 (20分钟) 贺露市场(Karoichi) (4分钟) 鸟取站 (20分钟)

☆⑤ 鸟取砂丘路线E

鸟取站 (19分钟) 浦富海岸环岛游览船 (45分钟) 城原海岸 (15分钟) 海洋与大地自然馆 (15分钟) 鸟取砂丘(砂之美术馆) (20分钟) 鸟取站 (15分钟)

☆⑥ 鸟取砂丘路线F

鸟取站 (15分钟) 鸟取砂丘(砂之美术馆) (40分钟) 白兔神社·白兔海岸 (20分钟) 贺露市场(Karoichi) (10分钟) 鸟取砂丘柯南机场 (25分钟) 鸟取站 (20分钟)



鸟取东部历史和大自然的9条游览路线

附有☆☆的路线, 最後抵达鸟取站或鸟取砂丘柯南机场均可!!

☆⑦ 歌曲·故乡路线

鸟取站 (5分钟) 童玩馆 (60分钟) 鸟取城迹 (3分钟) 鸟取砂丘(砂之美术馆) (22分钟) 鸟取站 (15分钟)

⑧ 弥生遗迹路线

鸟取站 (20分钟) 白兔神社·白兔海岸 (20分钟) 青谷和纸工坊 (22分钟) 青谷上寺地遗迹·史迹公园 (8分钟) 鸟取站 (30分钟)

☆⑨ 若樱铁道SL和若樱宿历史漫游路线

鸟取站 (45分钟) 三百田氏住宅 (15分钟) 不动院岩屋堂 (10分钟) 若樱铁道SL·若樱宿漫步(Kariya大街、土藏群) (50分钟) 鸟取站 (35分钟)



☆⑩ 智头路线

鸟取站 (25分钟) 用瀬(用瀬放流人偶馆) (45分钟) 智头宿(石谷家住宅) (15分钟) 鸟取站 (35分钟)

☆⑪ 鹿野路线

鸟取站 (20分钟) 白兔神社·白兔海岸 (50分钟) 鹿野城迹·城下町漫步 (20分钟) 鸟取站 (35分钟)



⑫ 鹿野(山紫苑) 路线 I

鸟取站 (15分钟) 鸟取砂丘(砂之美术馆) (55分钟) 白兔神社·白兔海岸 (20分钟) 鹿野城迹·城下町漫步 (20分钟) 国民宿舍山紫苑 (5分钟)

⑬ 鹿野(山紫苑) 路线 II

国民宿舍山紫苑 (15分钟) 白兔神社·白兔海岸 (40分钟) 贺露市场(Karoichi) (10分钟) 鸟取砂丘(砂之美术馆) (15分钟) 鸟取站 (15分钟)



⑭ 吉冈温泉路线 I

鸟取站 (20分钟) 吉冈温泉(一之汤) (45分钟) 白兔神社·白兔海岸 (15分钟) 鸟取砂丘(砂之美术馆) (25分钟) 鸟取站 (15分钟)

⑮ 吉冈温泉路线 II

吉冈温泉(一之汤) (15分钟) 白兔神社·白兔海岸 (35分钟) 贺露市场(Karoichi) (10分钟) 鸟取砂丘(砂之美术馆) (15分钟) 鸟取站 (15分钟)



造访历史悠久神社的3条结缘路线

⑯ 日本神话路线 I (参拜白兔神话和结缘有关的神社)

鸟取站 (20分钟) 卖沼神社 (30分钟) 白兔神社·白兔海岸 (30分钟) 鸟取站 (20分钟)

⑰ 日本神话路线 II (参拜鸟取藩主池田家族和白兔神话有关的神社)

鸟取站 (10分钟) 仓田八幡宫 (25分钟) 鸟取东照宫 (15分钟) 白兔神社·白兔海岸 (40分钟) 鸟取站 (20分钟)

⑱ 两个白兔传说之结缘路线

鸟取站 (21分钟) 白兔神社(八头町福本) (15分钟) 青龙寺 (5分钟) 白兔神社·白兔海岸 (35分钟) 鸟取站 (20分钟)



探访鸟取特色美食与文化的4条路线

⑲ 鸟取人气动漫路线 I

鸟取站 (15分钟) 贺露神社 (26分钟) 贺露市场(Karoichi) (4分钟) 鸟取砂丘柯南机场 (50分钟) 鸟取站 (20分钟)

⑳ 鸟取人气动漫路线 II

鸟取站 (23分钟) 浦富海水浴场 (15分钟) 田後港周边 (2分钟) 城原展望所 (30分钟) 网代地区 (5分钟) 大岩站 (10分钟) 河崎桥 (3分钟) 新井县道铁路道口 (8分钟) 鸟取站 (22分钟)



㉑ 大江之乡甜点路线

鸟取站 (30分钟) 大江之乡 (90分钟) 道路休息站 清流茶屋河原 (14分钟) 鸟取站 (21分钟)



㉒ 民间传说与星空之旅·佐治路线

鸟取站 (31分钟) 熊野神社遗址 (30分钟) 佐治广场·民间故事馆 (4分钟) 佐治天文公园(Astro Park) (7分钟) 鸟取站 (43分钟)

◎ 观光景点的停留时间可以变更, 请与司机商量。

◎ 从机场出发或抵达机场的路线, 可能与宣传册中所列的移动时间和停留时间有所不同。