

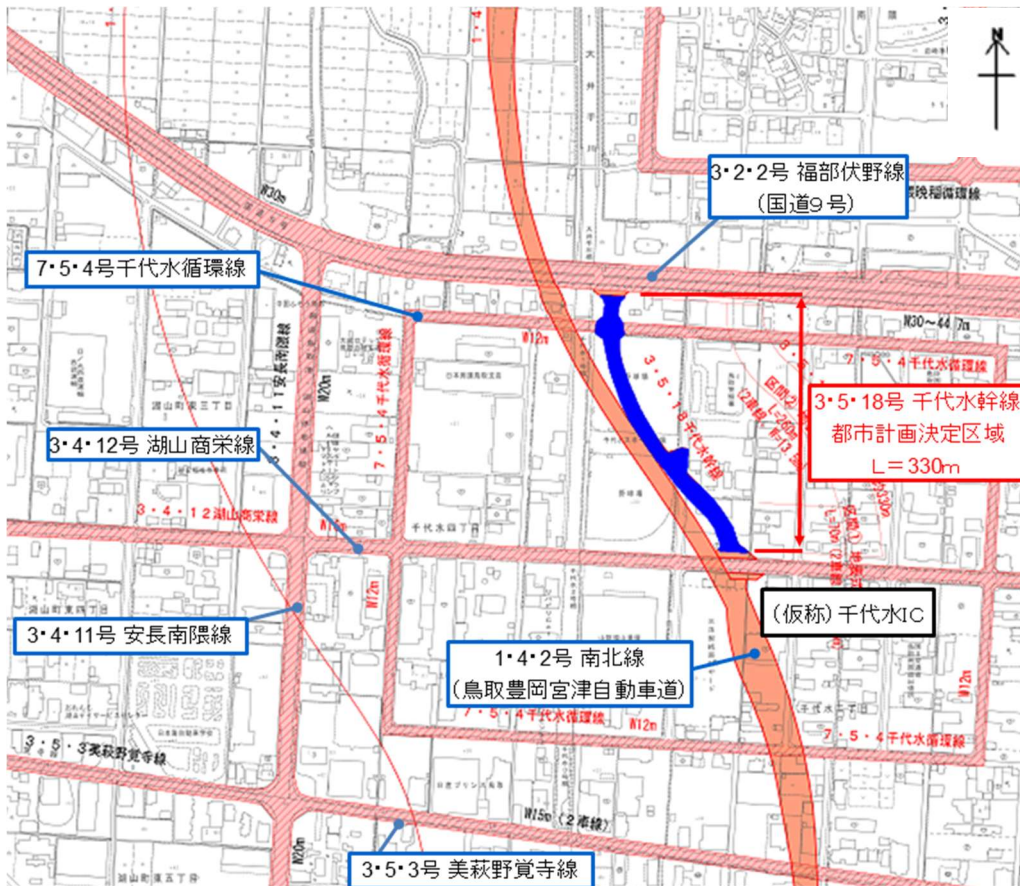
## 鳥取都市計画道路の変更の概要

### ● 3・5・18号千代水幹線

【内容】 都市計画道路南北線の千代水 IC の都市計画決定により、本路線を国道9号に接続するインターチェンジアクセス道路として都市計画決定することで、国道9号と湖山商栄線を接続し、鳥取空港へのアクセスや千代水地区への物流機能の確保、防災上の緊急路線として、主要幹線道路ネットワークが形成される。

種別	名称		位置			区域	構造				備考
	番号	路線名	起点	終点	主な経過地		延長	構造形式	車線の数	幅員(m)	
幹線街路	3・5・18	千代水幹線	鳥取市千代水三丁目107番地先	鳥取市千代水三丁目113番地先	鳥取市千代水三丁目	約330m	地表式	2車線	13.5	<ul style="list-style-type: none"> <li>・ 幹線街路と平面交差 2 箇所</li> <li>・ 区画街路と平面交差 1 箇所</li> </ul>	

### 【計画図】

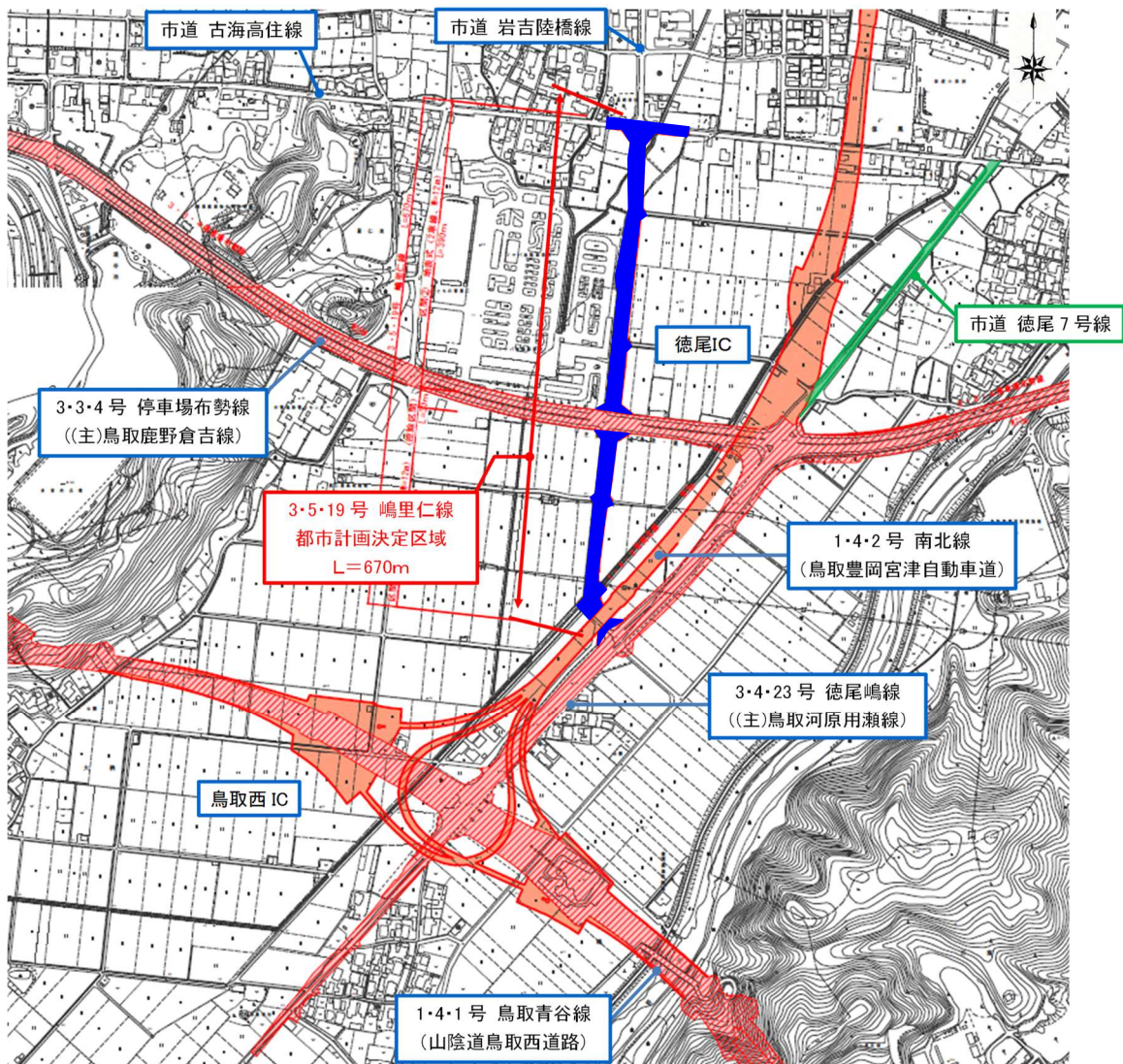


### ● 3・5・19号嶋里仁線

【内容】 都市計画道路南北線の徳尾 IC の都市計画決定により、本路線を新たに都市計画道路として都市計画決定を行うことで、市道德尾7号線の一部機能廃止による代替路線及びバス路線の機能確保として必要となり、JR湖山駅へのアクセスや千代水地区への物流機能の確保、防災上の緊急路線として南北線、国道29号に次ぐ補助幹線として道路ネットワークが形成される。

種別	名称		位置			区域	構造			備考
	番号	路線名	起点	終点	主な経過地	延長	構造形式	車線の数	幅員(m)	
幹線街路	3・5・19	嶋里仁線	鳥取市大字嶋字下モ中坪	鳥取市大字里仁字下宮田扇田	鳥取市大字徳尾	約670m	地表式	2車線	12	・幹線街路と平面交差2箇所 ・自動車専用道路と立体交差1箇所

【計画図】

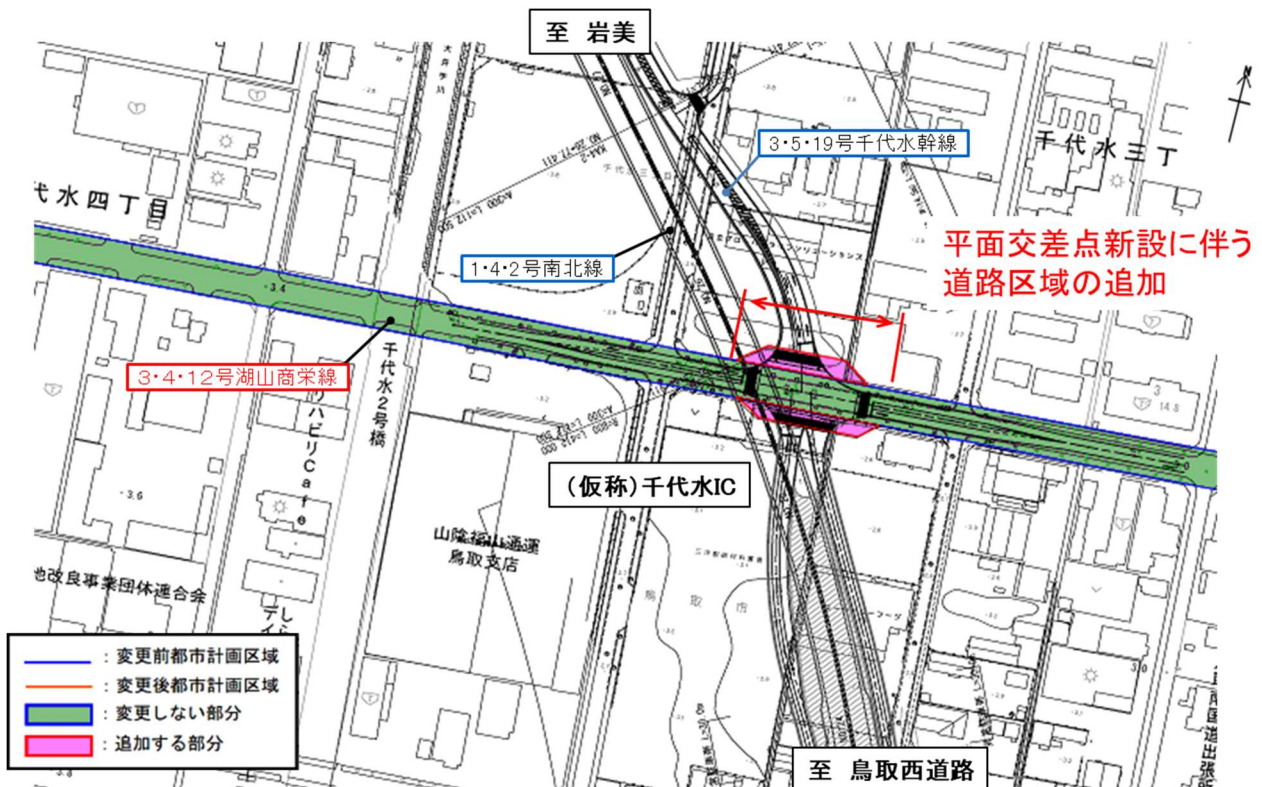


### ● 3・4・12号湖山商栄線

【内容】 都市計画道路南北線の新規決定に伴い、本路線と3・5・18号千代水幹線及び千代水ICとの平面交差点が新設されることとなるため、道路区域の追加を行うもの。

種別	名称		位置			区域	構造			備考	
	番号	路線名	起点	終点	主な経過地	延長	構造形式	車線の数	幅員(m)		地表式の区間における鉄道等との交差の構造
幹線街路	3・4・12	湖山商栄線	鳥取市湖山町東二丁目	鳥取市秋里	鳥取市湖山町東四丁目 千代水四丁目 商栄町ほか	約2,330m	地表式	2車線	16	<ul style="list-style-type: none"> <li>・幹線街路と平面交差5箇所</li> <li>・区画街路と平面交差2箇所</li> <li>・自動車専用道路と平面交差1箇所</li> <li>・自動車専用道路と立体交差1箇所</li> </ul>	(変更位置) 千代水二丁目、千代水三丁目  (変更内容) 1・4・2号南北線及び3・5・18号千代水幹線との平面交差点の新設

【計画図】

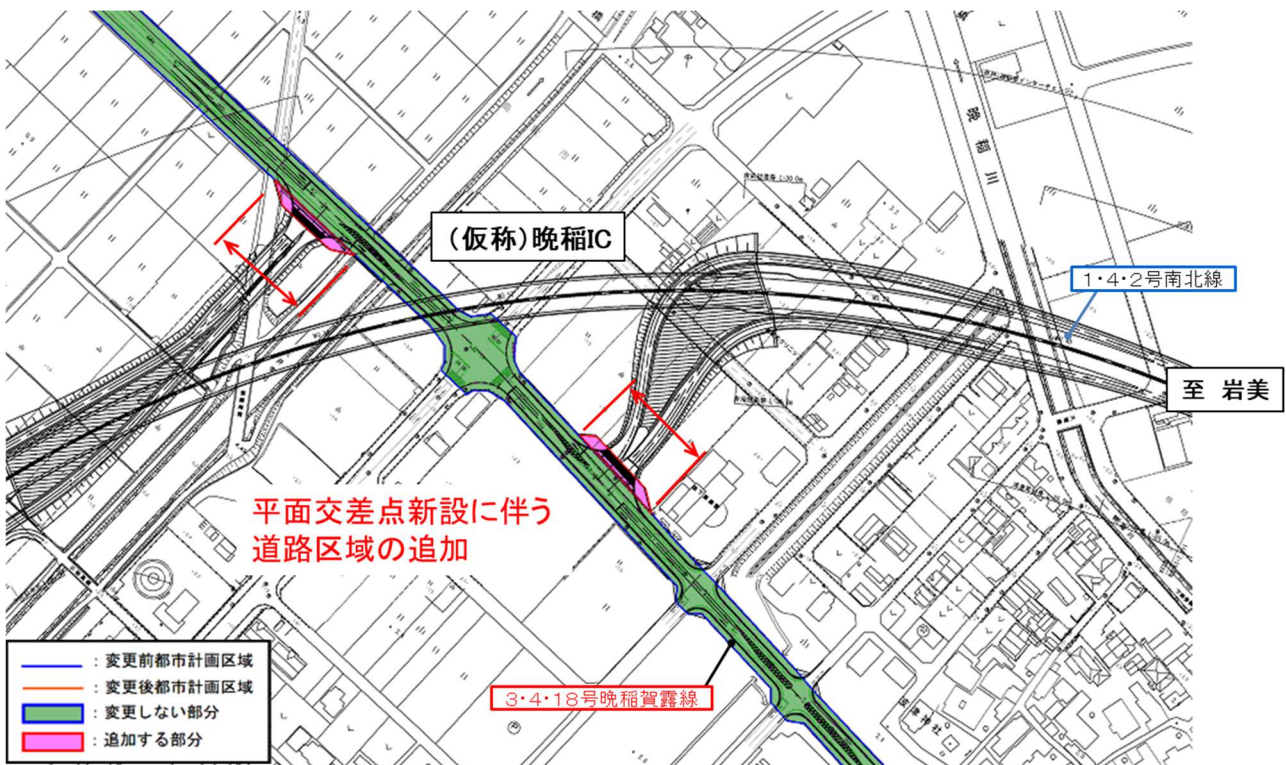


### ● 3・4・18号晩稲賀露線

【内容】 都市計画道路南北線の新規決定に伴い、本路線と晩稲 IC との平面交差点が新設されることとなるため、道路区域に追加を行うもの。

種別	名称		位置			区域	構造				備考
	番号	路線名	起点	終点	主な経過地	延長	構造形式	車線の数	幅員(m)	地表式の区間における鉄道等との交差の構造	
幹線街路	3・4・18	晩稲賀露線	鳥取市晩稲字白毛	鳥取市賀露町南三丁目	鳥取市晩稲賀露町	約1,730m	地表式	2車線	16	<ul style="list-style-type: none"> <li>・幹線街路と平面交差5箇所</li> <li>・自動車専用道路と平面交差2箇所</li> <li>・自動車専用道路と立体交差1箇所</li> </ul>	(変更位置) 賀露町  (変更内容) 1・4・2号南北線との平面交差点(2箇所)の新設

【計画図】



### ● 7・5・4号千代水循環線

【内容】 3・5・18号千代水幹線の新規決定に伴い、本路線と千代水幹線の平面交差点が新設され、交差点部の重複する区域を削除するもの。このことから区域延長の変更を行う。

種別	名称		位置			区域	構造				備考
	番号	路線名	起点	終点	主な経過地	延長	構造形式	車線の数	幅員(m)	地表式の区間における鉄道等との交差の構造	
区画街路	7・5・4	千代水循環線	鳥取市千代水四丁目	鳥取市千代水四丁目	鳥取市千代水二丁目 千代水三丁目 千代水四丁目	約2,190m	地表式	2車線	12	・幹線街路と平面交差3箇所 ・自動車専用道路と立体交差2箇所	(変更位置) 千代水三丁目  (変更内容) 3・5・18号千代水幹線との平面交差点の新設及び重複部の削除による延長の変更

【計画図】

