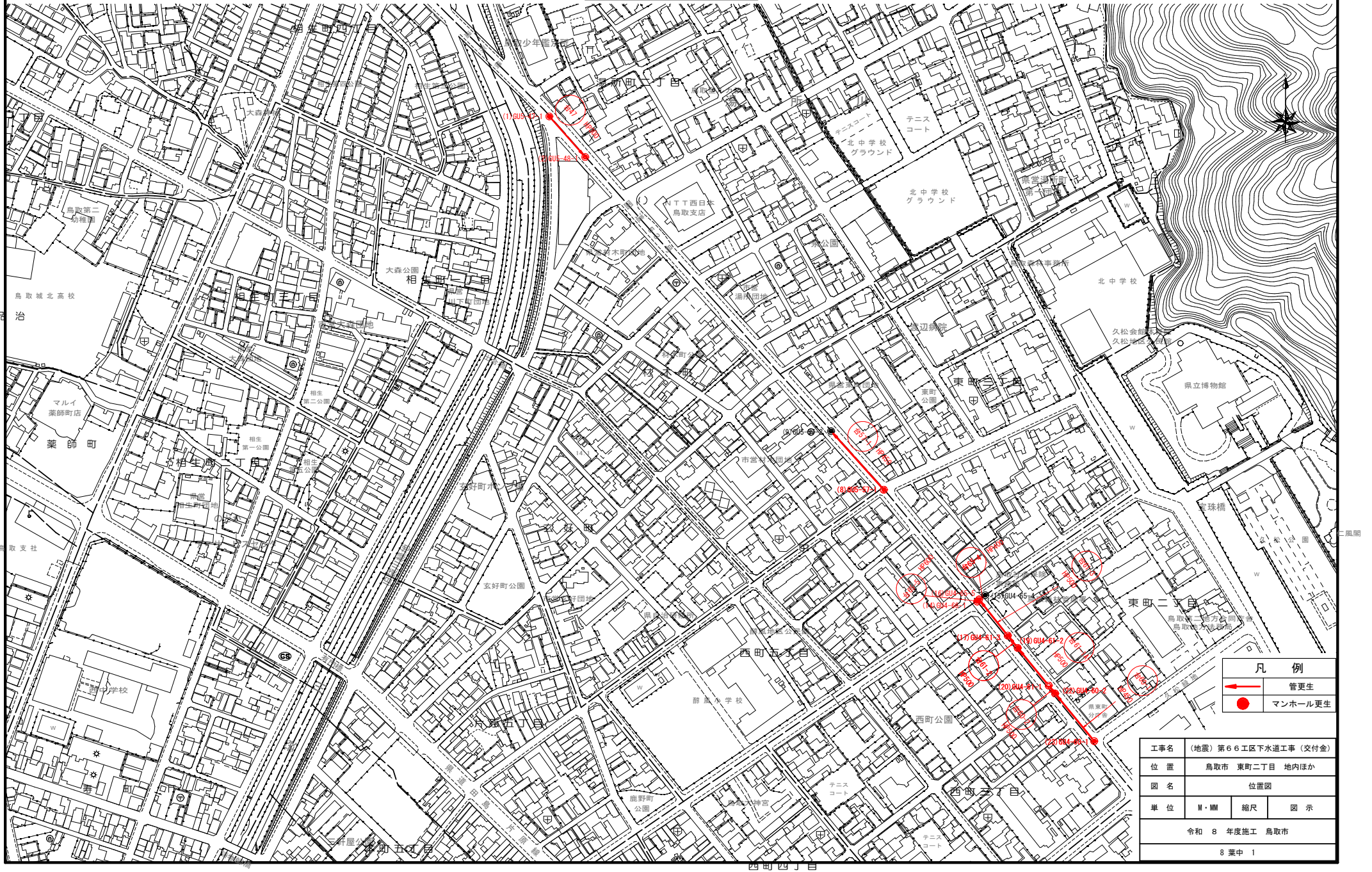


位置図

縮尺 1/1,000

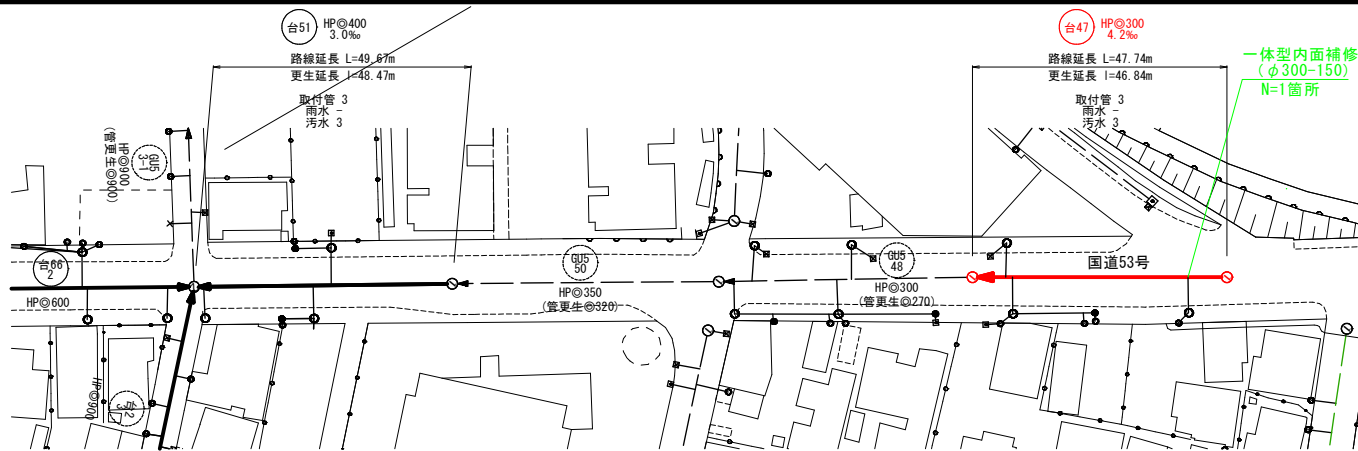


凡 例	
	管更生
	マンホール更生

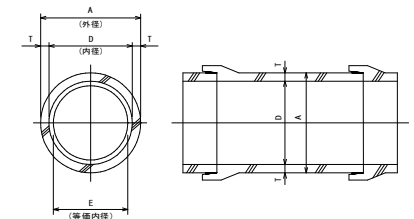
工事名	(地震) 第66工区下水道工事 (交付金)		
位 置	鳥取市 東町二丁目 地内ほか		
図 名	位置図		
単 位	M・MM	縮 尺	図 示
令和 8 年度施工 鳥取市			
8 葉中 1			

平面図

縮尺 1/500



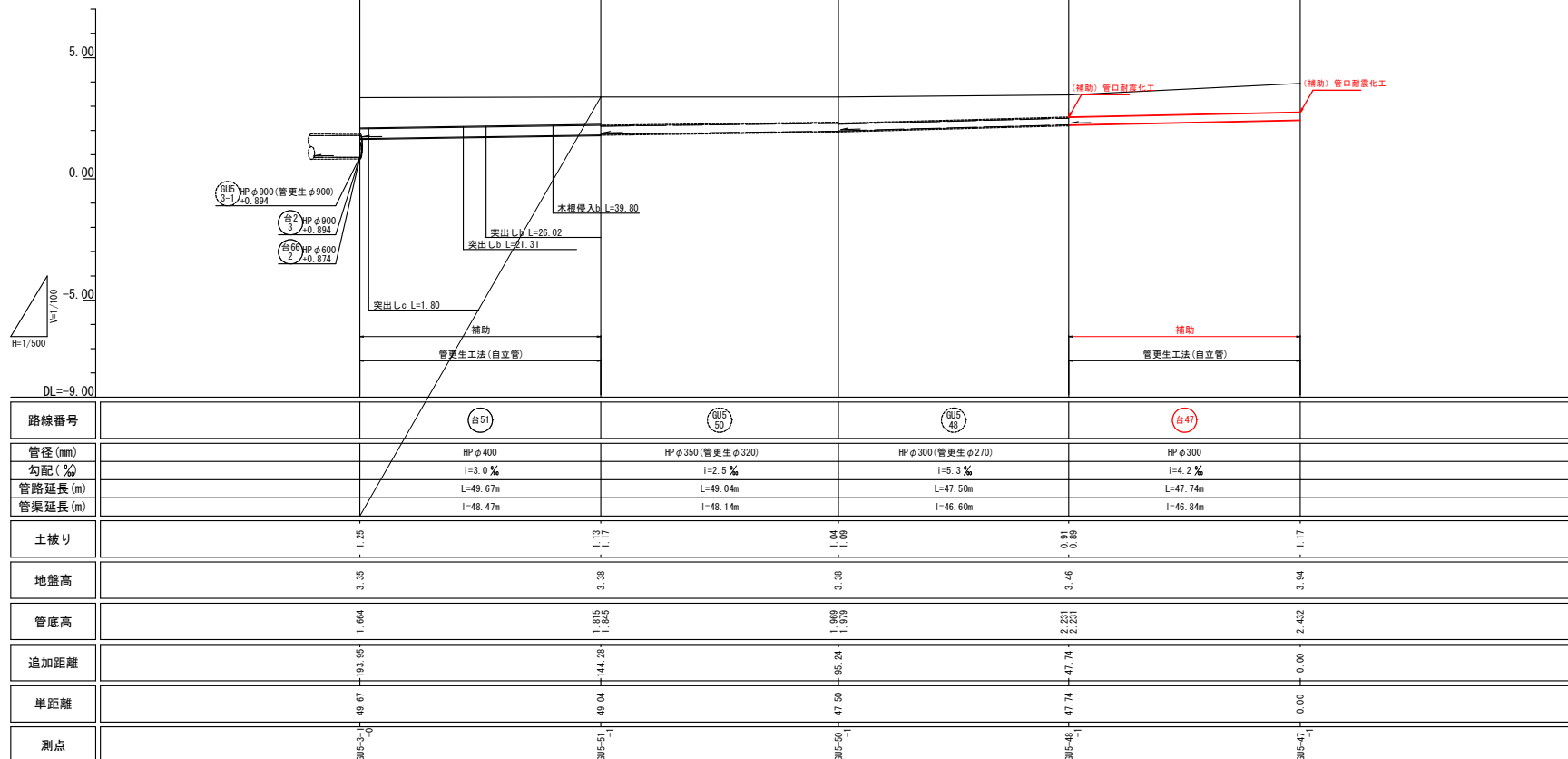
標準断面図



単位 (mm)			
鉄筋コンクリート管		更生管	
内径 D	外径 A	管厚 T	等価内径 E
300	360	30	272

縦断面図

縮尺 縦 1/100
横 1/500



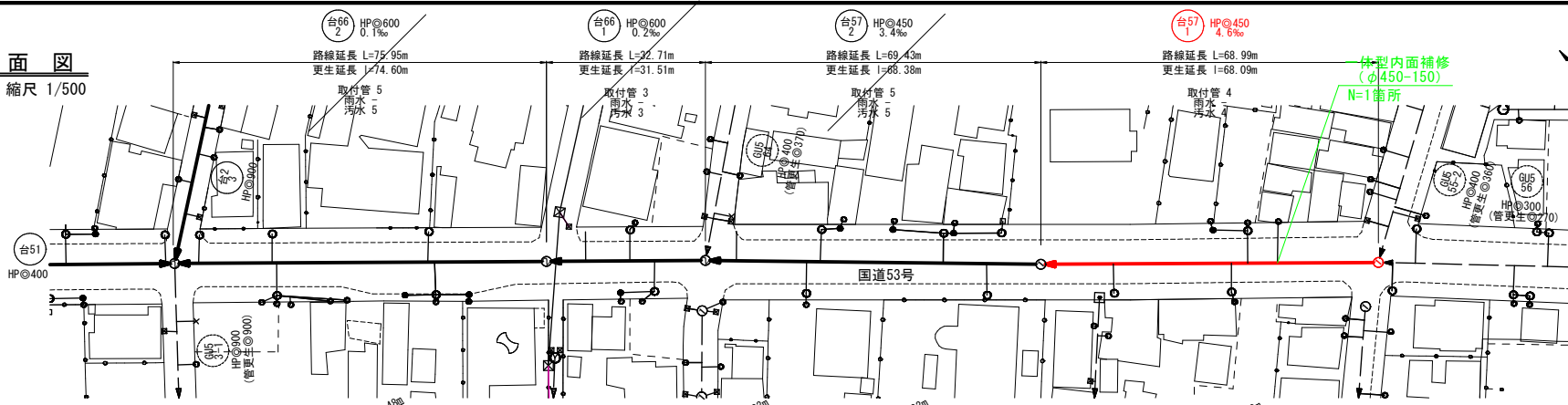
凡例

記号	名称
HP φ450 +3.330 (既設)	形状 (mm) 管底高 (m)
○	円形・・・数字は呼び径
→	対象路線
---	既設路線
□	マンホール更生
○	汚水樹
×	雨水樹
x	樹不明

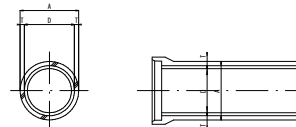
※本図面はA1サイズをA3サイズに縮小したものである。

工事名	(地震) 第6区下水道工事 (交付金)
位置	鳥取市 東町二丁目 地内ほか
図名	平面図・縦断面図・標準断面図 (1)
単位	M・MM
縮尺	図示
令和8年度施工 鳥取市	
8 葉中 2	

平面図
縮尺 1/500

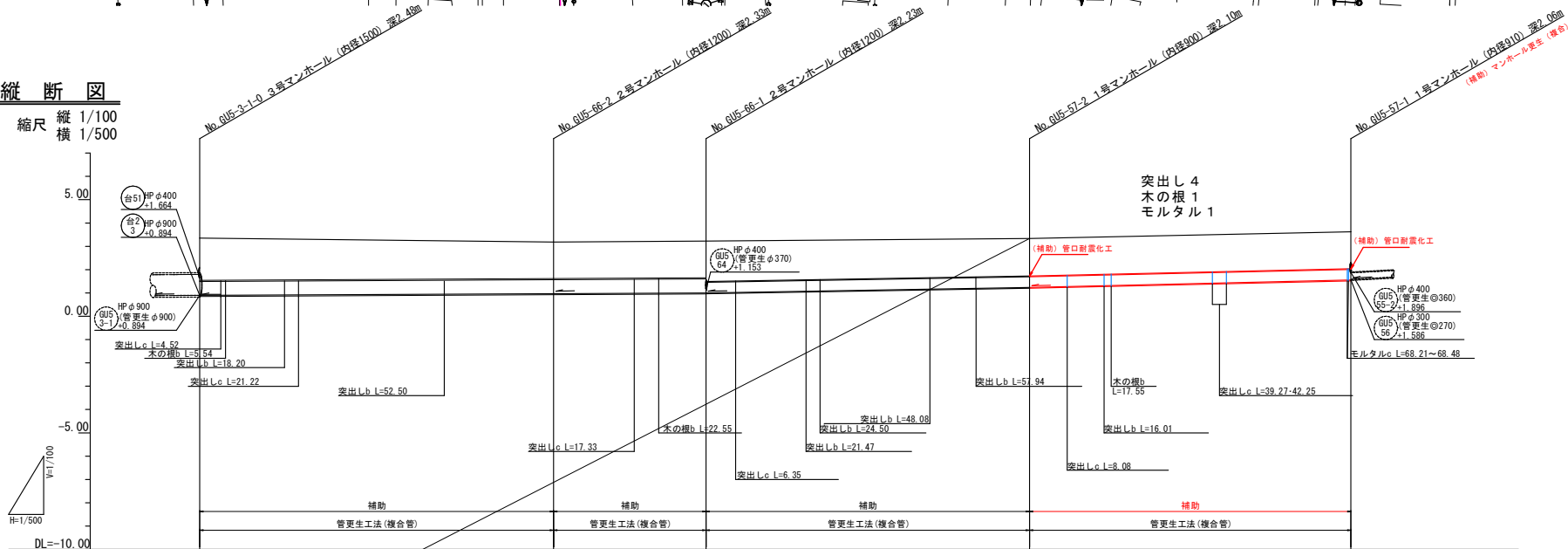


標準断面図
(参考図)



管径 (mm)			管径 (mm)
内径	外径	管壁	管径内径
450	526	38	408

縦断面図
縮尺 縦 1/100
横 1/500



突出し 4
木の根 1
モルタル 1

(補助) 管口耐震化工

(補助) 管口耐震化工

凡例

記号	名称
台51 HPφ450 3.330 (既設)	形状 (mm) 管径 (m)
◎ 350	円形・・・数字は呼び径
→	対象路線
---	既設路線
○ □	マンホール更生
○	HPφ400 55-2+1.886
○	HPφ300 56-1.586
○	雨水樹
x	樹不明

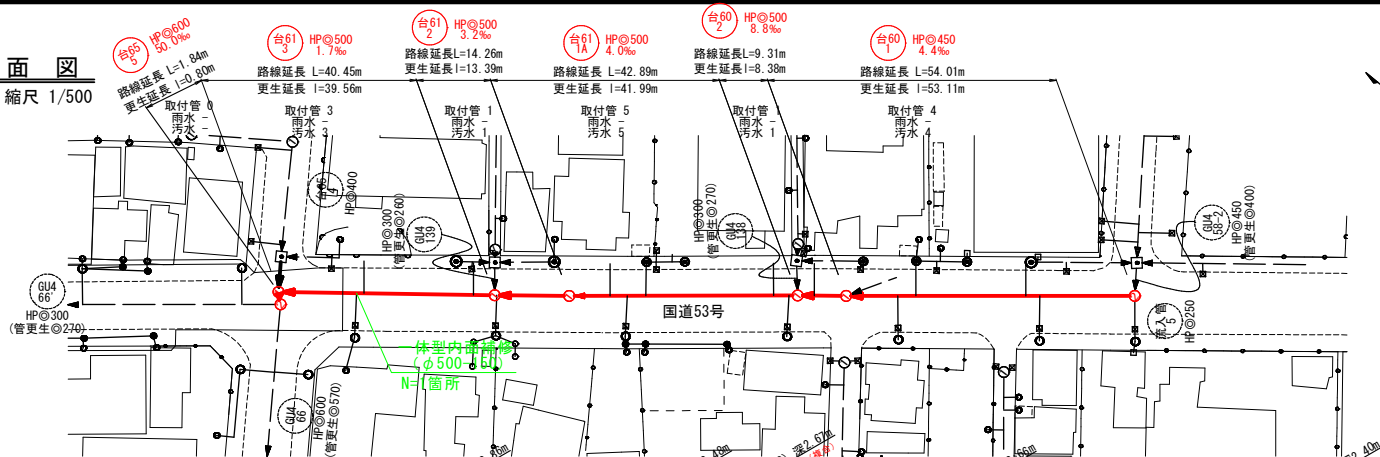
※本図面はA1サイズをA3サイズに縮小したものである。

路線番号	台51	台52	台56	台57	台57
管径 (mm)	HPφ600	HPφ600	HPφ450	HPφ450	HPφ450
勾配 (%)	i=0.1%	i=0.2%	i=3.4%	i=4.6%	i=4.6%
管路延長 (m)	L=75.95m	L=32.71m	L=69.43m	L=68.99m	L=68.99m
管渠延長 (m)	L=74.60m	L=31.51m	L=68.38m		
土被り	1.83	1.58	1.74	1.61	1.57
地盤高	3.35	3.18	3.23	3.34	3.62
管底高	0.874	0.949	1.003	1.240	1.556
追加距離	247.08	171.13	138.42	68.99	0.00
単距離	75.95	32.71	69.43	68.99	0.00
測点	台51-3-0	台52-6-2	台56-6-1	台57-5-2	台57-1-1

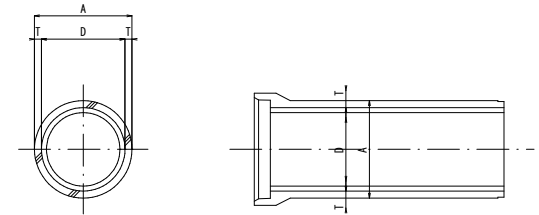
台51
台52
台56
台57

工事名	(地震) 第6工区下水道工事 (交付金)
位置	鳥取市 東町二丁目 地内ほか
図名	平面図・縦断面図・標準断面図 (2)
単位	M・MM
縮尺	図示
令和8年度施工 鳥取市	
8 葉中 3	

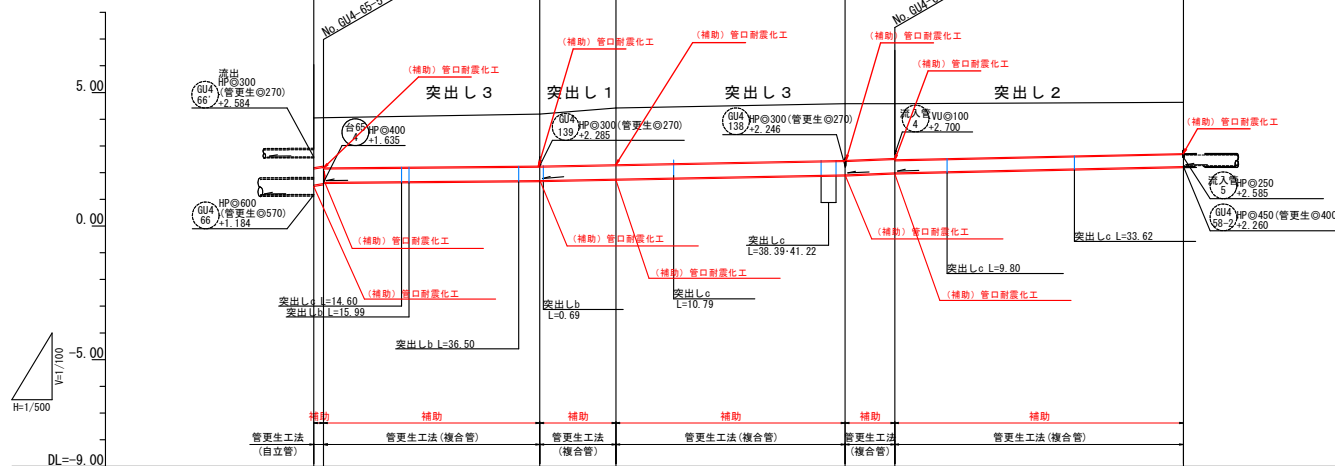
平面図
縮尺 1/500



標準断面図
(参考図)



縦断面図
縮尺 縦 1/100
横 1/500



鉄筋コンクリート管			単位 (mm)
内径 D	外径 A	管厚 T	更生管 等価内径
450	526	38	408
500	584	42	454
600	700	50	544

凡例

記号	名称
○ HP 450 +3.330 (既設)	形状 (mm) 管底高 (m)
○ 350	円形・・・数字は呼び径
→	対象路線
---	既設路線
○ □	マンホール更生
○	汚水樹
○	雨水樹
x	樹不明

※本図面はA1サイズをA3サイズに縮小したものである。

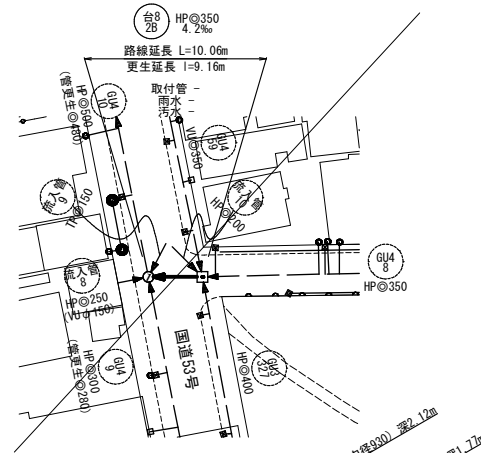
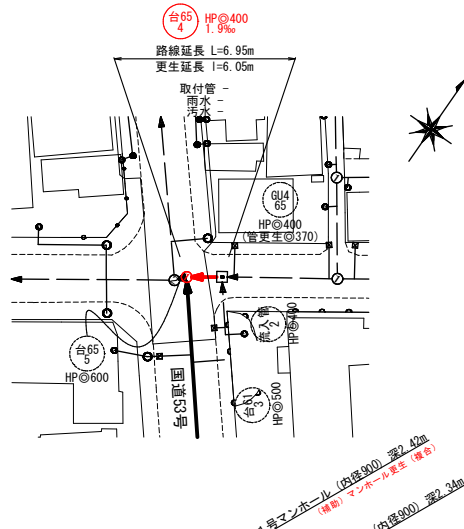
路線番号	台65 5	台61 3	台61 2	台61 A	台60 2	台60 1
管径 (mm)	HP 450	HP 500	HP 500	HP 500	HP 500	HP 450
勾配 (%)	i=50.0%	i=1.7%	i=3.2%	i=4.0%	i=8.8%	i=4.4%
管路延長 (m)	L=1.84m	L=40.45m	L=14.26m	L=42.89m	L=9.31m	L=54.01m
管渠延長 (m)	L=0.80m	L=39.56m	L=13.39m	L=41.99m	L=8.38m	L=53.11m
土被り	80 1.77		1.94	2.13	2.12 0.4 2.10	1.91
地盤高	4.05 4.06		4.19	4.42	4.58 4.58	4.63
管底高	1.595 1.635		1.705	1.748	1.916 1.990	2.225
追加距離	62.76 60.92		20.47	106.21	63.32 54.01	0.00
単距離	1.84 40.45		14.26	42.89	9.31 54.01	0.00
測点						

台65
5 台61
3 台61
2 台61
A 台60
2 台60
1

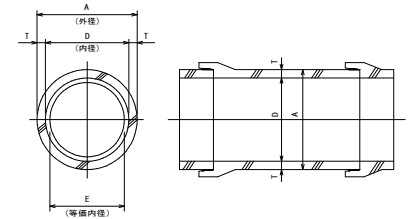
工事名	(地震) 第6工区下水道工事 (交付金)		
位置	鳥取市 東町二丁目 地内ほか		
図名	平面図・縦断面図・標準断面図(3)		
単位	M・MM	縮尺	図示
令和8年度施工 鳥取市			
8 葉中 4			

平面図

縮尺 1/500



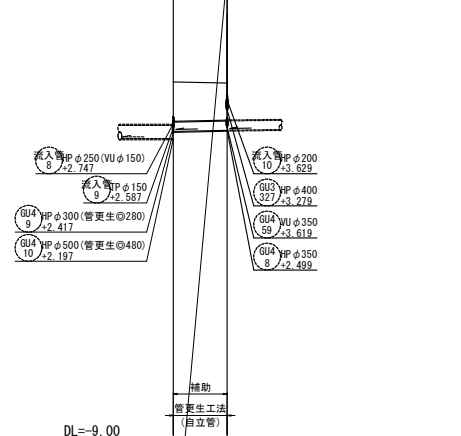
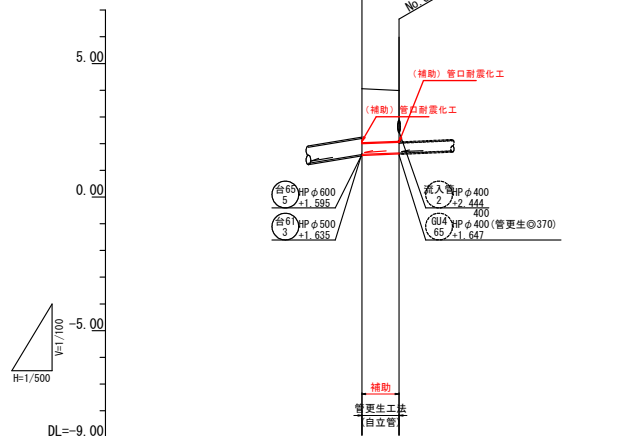
標準断面図



単位 (mm)			
鉄筋コンクリート管		更主管	
内径 D	外径 A	管厚 T	等価内径 E
400	470	35	363

縦断面図

縮尺 縦 1/100
横 1/500



路線番号	台65 4	台8 2
管径 (mm)	HP φ400	HP φ350
勾配 (%)	i=1.9%	i=4.2%
管路延長 (m)	L=6.95m	L=10.06m
管渠延長 (m)	I=6.05m	I=9.16m
土被り	1.99 1.90	1.47 1.39
地盤高	4.06 3.99	4.31 4.27
管底高	1.635 1.647	2.457 2.499
追加距離	6.95 0.00	10.06 0.00
単距離	6.95 0.00	10.06 0.00
測点	65-4-5 65-4-3	8-2-1 8-2-2

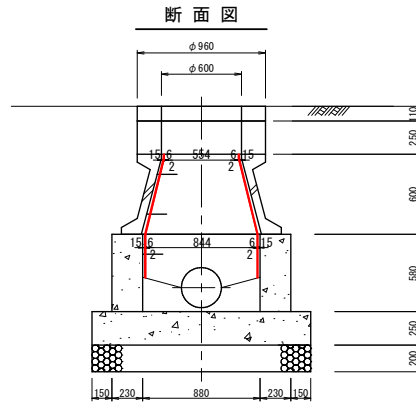
凡例

記号	名称
台74 1 (既設)	HPφ450 ×3.330 形状 (mm) 管底高 (m)
◎ 350	円形・・・数字は呼び径
→	対象路線
---→	既設路線
○ □	マンホール更生
○	汚水樹
□	雨水樹
×	樹不明

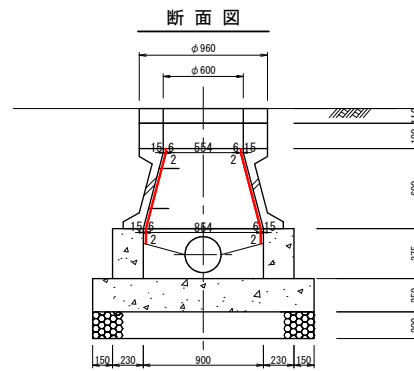
※本図面はA1サイズをA3サイズに縮小したものである。

工事名	(地震) 第6工区下水道工事 (交付金)
位置	鳥取市 東町二丁目 地内ほか
図名	平面図・縦断面図・標準断面図 (4)
単位	M・MM 縮尺 図示
令和 8 年度施工 鳥取市	
8 葉中 5	

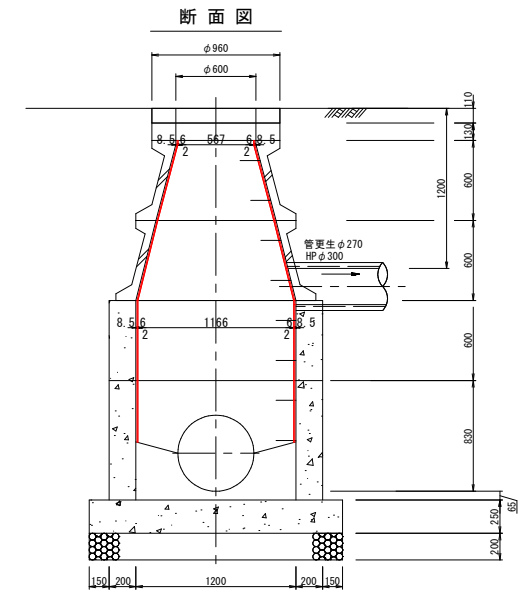
マンホール更生図 縮尺 1/20
【(1) GU5-47-1 1号円形】



マンホール更生図 縮尺 1/20
【(2) GU5-48-1 1号円形】



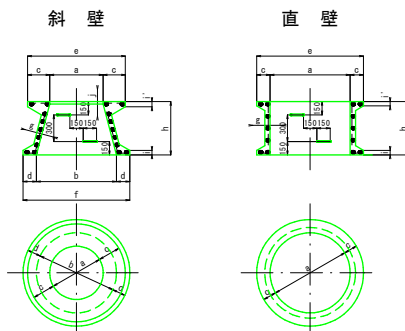
マンホール更生図 縮尺 1/20
【(14) GU4-66-1 2号円形】



形状一覧表

マンホール番号	マンホール深	JIS斜壁	躯体(無筋)	流出管径	流入管径
GU5-47-1	1.500	600	580	φ300	—
GU5-48-1	1.220	600	375	φ300	φ300
GU4-66-1	2.860	1200	1430	φ300	φ600

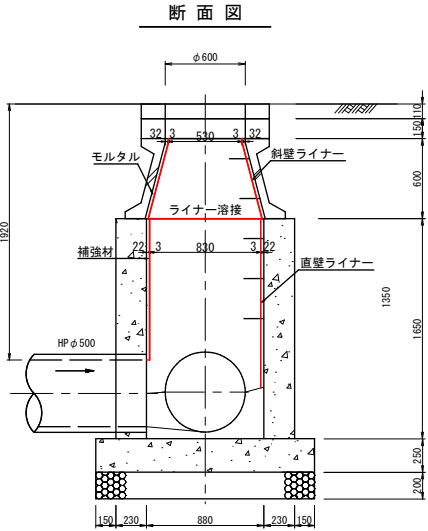
JIS型マンホール(参考)



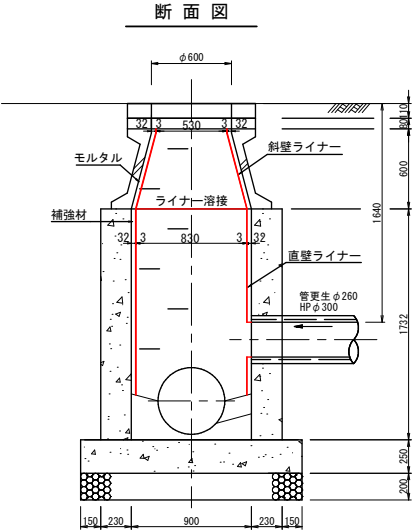
呼 び 名												
		a	b	c	d	e	f	g	h	i	i'	j
マンホールなし斜壁	600A	600	900	250	150	1100	1200	60	300	50	60	30
	600B	600	900	250	150	1100	1200	60	450	50	60	30
	600C	600	900	250	150	1100	1200	60	600	50	60	30
	600D	600	1200	250	150	1100	1500	60	600	50	60	40
	900	900	1200	150	150	1200	1500	70	600	50	50	—
マンホール直壁	1200	1200	1500	150	150	1500	1800	80	600	50	50	—
	900A	900	—	150	—	1200	—	60	300	50	50	—
	900B	900	—	150	—	1200	—	60	600	50	50	—
	1200A	1200	—	150	—	1500	—	70	300	50	50	—
	1200B	1200	—	150	—	1500	—	70	600	50	50	—
	1500A	1500	—	150	—	1800	—	80	300	50	50	—
	1500B	1500	—	150	—	1800	—	80	600	50	50	—

工事名	(地震) 第6工区下水道工事(交付金)		
位置	鳥取市 東町二丁目 地内ほか		
図名	マンホール更生図(1/3)		
単位	M・MM	縮尺	図示
令和8年度施工 鳥取市			
8 葉中 6			

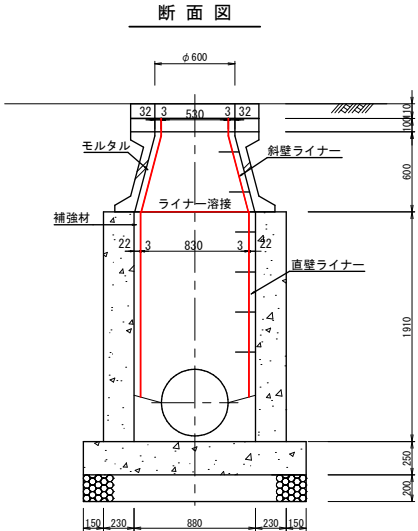
マンホール更生図 縮尺 1/20
【(16) GU4-65-5 1号円形】



マンホール更生図 縮尺 1/20
【(17) GU4-61-3 1号円形】



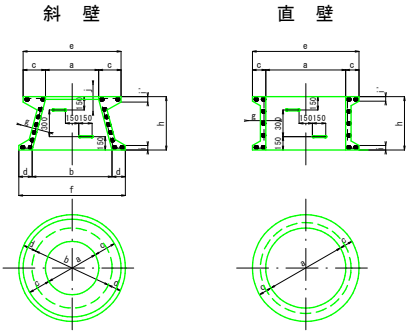
マンホール更生図 縮尺 1/20
【(19) GU4-61-2 1号円形】



形状一覧表

マンホール番号	マンホール深	JIS斜壁	躯体(無筋)	流出管径	流入管径	
GU4-65-5	2.420	600	1650	φ600	φ400	φ500
GU4-61-3	2.480	600	1732	φ500	φ500	φ300
GU4-61-2	2.670	600	1910	φ500	φ500	-

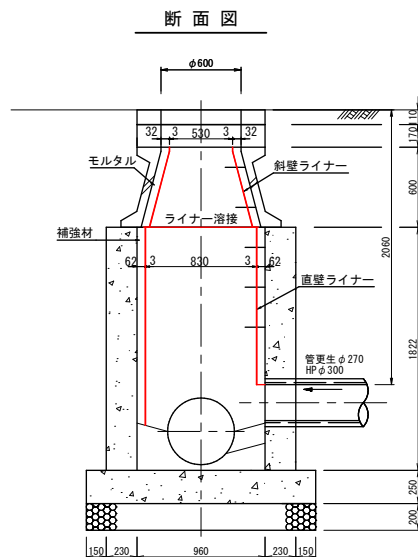
JIS型マンホール(参考)



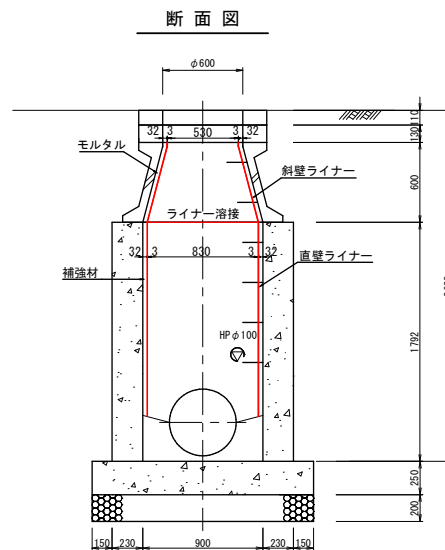
呼び名	a b c d e f g h i i' j										
	a	b	c	d	e	f	g	h	i	i'	j
マンホール(直壁)	600A	600	900	250	150	1100	1200	60	300	50	60
	600B	600	900	250	150	1100	1200	60	450	50	60
	600C	600	900	250	150	1100	1200	60	600	50	60
	600D	600	1200	250	150	1100	1500	60	600	50	60
	900	900	1200	150	150	1200	1500	70	600	50	50
マンホール(斜壁)	1200	1200	1500	150	150	1500	1800	80	600	50	50
	900A	900	-	150	-	1200	-	60	300	50	50
	900B	900	-	150	-	1200	-	60	600	50	50
	1200A	1200	-	150	-	1500	-	70	300	50	50
	1200B	1200	-	150	-	1500	-	70	600	50	50
マンホール(直壁)	1500A	1500	-	150	-	1800	-	80	300	50	50
	1500B	1500	-	150	-	1800	-	80	600	50	50

工事名	(地震) 第66工区下水道工事(交付金)		
位置	鳥取市 東町二丁目 地内ほか		
図名	マンホール更生図(2/3)		
単位	M・MM	縮尺	図示
令和8年度施工 鳥取市			
8 葉中 7			

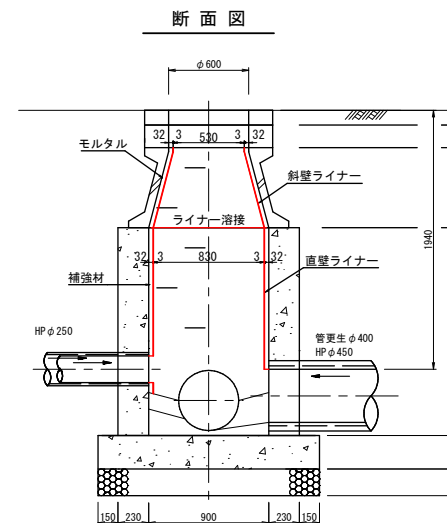
マンホール更生図 縮尺 1/20
【(20) GU4-61-1 1号円形】



マンホール更生図 縮尺 1/20
【(22) GU4-60-2 1号円形】



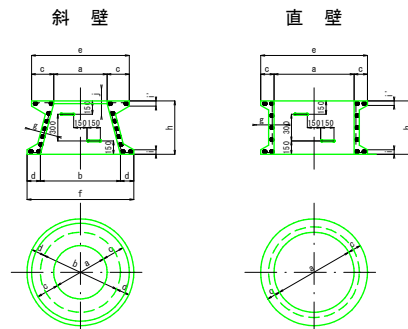
マンホール更生図 縮尺 1/20
【(23) GU4-60-1 1号円形】



形状一覧表

マンホール番号	マンホール深	JIS斜壁	躯体(無筋)	流出管径	流入管径	
GU4-61-1	2.660	600	1822	φ500	φ500	φ300
GU4-60-2	2.590	600	1792	φ500	φ450	φ100
GU4-60-1	2.400	600	1558	φ450	φ450	φ250

JIS型マンホール(参考)



呼び名		a	b	c	d	e	f	g	h	i	i'	j
マンホール斜壁	600A	600	900	250	150	1100	1200	60	300	50	60	30
	600B	600	900	250	150	1100	1200	60	450	50	60	30
	600C	600	900	250	150	1100	1200	60	600	50	60	30
	600D	600	1200	250	150	1100	1500	60	600	50	60	40
	900	900	1200	150	150	1200	1500	70	600	50	50	—
	1200	1200	1500	150	150	1500	1800	80	600	50	50	—
マンホール直壁	900A	900	—	150	—	1200	—	60	300	50	50	—
	900B	900	—	150	—	1200	—	60	600	50	50	—
	1200A	1200	—	150	—	1500	—	70	300	50	50	—
	1200B	1200	—	150	—	1500	—	70	600	50	50	—
	1500A	1500	—	150	—	1800	—	80	300	50	50	—
	1500B	1500	—	150	—	1800	—	80	600	50	50	—

工事名	(地震) 第6工区下水道工事(交付金)		
位置	鳥取市 東町二丁目 地内ほか		
図名	マンホール更生図(3/3)		
単位	M・MM	縮尺	図示
令和8年度施工 鳥取市			
8 葉中 8			