

一社) 麒麟のまち観光局の取組状況について

1 令和7年度の取組結果について

事業名	事業費	内容
運営負担金	39,500千円	鳥取市：33,500千円 6町：6,000千円(1町@1,000千円)
公益事業負担金		
観光DX推進事業	15,630千円	圏域のファンづくりと顧客データの取得分析を目的に開設したサイト「このへん共和国」を活用したキャンペーン等の実施。 ■会員数:27,922人 →うち圏域外 22,808人 (81.7%) ⇒年間約 18,000人の会員増 (各種キャンペーン、万博PR効果) ■参加店舗数:252店 →鳥取 123,岩美 14,若桜 9,智頭 12,八頭 17,香美 42,新温泉 35 ① 日本遺産周遊キャンペーン (5/27~7/31 参加者 1,922人) ② 城めぐりアプリ連動周遊キャンペーン (8/4~1/12 参加者 3,806人) ③ 日本遺産開発グルメ周遊キャンペーン (2/2~3/31 参加者 1,859人)
マーケティング事業	1,500千円	圏域を訪れる観光客の属性や消費額、情報源、満足度等を把握する「WEBアンケート調査」の実施⇒令和7年度件数：5,202件
流通整備事業	4,320千円	①ローカル鉄道を活かした周遊促進事業 1,320千円 ■ガイド付きコンテンツ 4件の磨き上げ ■OTA コンテンツ掲載 11件 ⇒MIYABI (日本旅行欧州向け OTA) 3件・WAMazing8件 ■八頭町日本遺産まち歩き新規ツアー「若桜鉄道もりあげ隊と巡る若桜鉄道途中下車の旅」の造成 (日帰り商品) ■FAM ツアー開催 (9/20~23 イタリア旅行会社 1名) ■JNTO 連携プロモーション (フランスインフルエンサー 1名) ■商談会参加 (3/3~5 台湾大商談会 ※27社と商談) ②JTRweb 推進事業 3,000千円 JR乗車券と観光コンテンツ (1市6町31業者) のセット商品 (楽しい鳥取バス) を海外OTA26社 (KLOOK・KKDAY等) で販売中 →令和7年度実績 2,583セット 7,749枚販売 <div style="border: 1px dashed black; padding: 5px; margin: 5px 0;"> JTRweb 香港に拠点を持つ旅行会社 JTRwebLmtedが、観光施設・飲食店の商品電子チケットを連携する海外旅行会社 (約800社) で販売するシステム ※2022年 JR西日本と業務提携 </div> ※OTA：インターネット上で取引する旅行会社
インバウンド事業	3,190千円	①在日旅行会社、ランドオペレーター、JNTO、広域DMO等への営業 ②商談会・会議参加 (台湾大商談会、関西インバウンドミーティング等) ③インバウンド向けアンケートの実施 (9月~) ⇒回収件数 211件 ④圏域観光サイト多言語ページ (英・中繁) の掲載情報のリライト ⑤ひょうご観光本部招聘のオーストラリアメディア受入 (2/2) など
小計	24,640千円	鳥取市：18,988千円 6町：5,652千円⇒岩美町・香美町・新温泉町 777千円 ⇒若桜町・智頭町・八頭町 1,107千円
合計	64,140千円	鳥取市：52,488千円 6町：11,652千円⇒岩美町・香美町・新温泉町 1,777千円 ⇒若桜町・智頭町・八頭町 2,107千円

<令和7年度事業参考資料>

①観光DX推進事業

■日本遺産周遊キャンペーン (5/27~7/31)

- ・内 容：構成文化財・観光関連施設など、76箇所を巡るスタンプラリー。
クーポンプレゼント等特典付与。
- ・参加者数：1,922人（うち圏域外1,532人 ※上位：兵庫、海外、大阪、岡山、広島）
- ・傾 向：道の駅（いわみ、気楽里等）でのクーポン利用が多く、40~60代の構成比が高い。

■城めぐりアプリ連動周遊キャンペーン (8/4~1/12)

- ・内 容：歴史関連スポット・観光関連施設など、84箇所を巡るスタンプラリー。
クーポンプレゼント等特典付与。
- ・参加者数：3,806人（うち圏域外3,096人 ※上位：兵庫、大阪、岡山、愛知、京都）
- ・傾 向：道の駅（いわみ、気楽里等）でのクーポン利用が多く、40~60代の構成比が高い。

■日本遺産開発グルメ周遊キャンペーン (2/2~3/31)

- ・内 容：開発メニュー提供店・構成文化財・観光関連施設など83箇所を巡るスタンプラリー。
クーポンプレゼント等特典付与。
- ・参加者数：1,859人（うち圏域外1,073人 ※上位：兵庫、大阪、鳥取、岡山、京都）
- ・傾 向：道の駅（浜坂、河原、気楽里等）、大江ノ郷でのクーポン利用が多く、40~60代の構成比が高い。



②マーケティング事業

■回答件数：5,202件（男2,368人 女2,714人 無回答等120）

※前年回答件数：2,763件 {前年対比：+2,439件（88.3%）増加}

→年齢 10代以下：201人 20代：394人 30代：762人 40代：1,090人
50代：1,518人 60代：921人 70代以上：262人 無回答：54人

■居住別割合：圏域在住者 15.0% 圏域外在住者 85.0%

※圏域外上位：兵庫県、大阪府、岡山県、東京都、京都府、広島県

■結果から見える主な傾向

- ・回答件数については前年対比大幅に増加。
⇒このへん共和国のシステムと連動し、アンケートキャンペーンを実施するとともに、アンケートに回答した方に（先着4,000名）にクーポン（300円）を配布する導線を作成。
- ・初来訪者割合（特に関東）が増加（前年比+3.7%）
※このへん共和国会員の首都圏在住者も増加⇒関東エリア向けPRの影響と推察。
- ・鳥取砂丘来訪者の割合が60.1%と前年対比9.5%増加⇒大阪・関西万博のPR効果と推察。
- ・旅マエの情報源としては、観光サイト（HP）が最多。若年層はじめSNS等での情報入手も多い。
⇒20代、30代が約35%を占めており、60代は約16%、50代でも約23%と比較的割合が高く、年齢問わずSNS広告が有効であると言える。

- ・訪問個所数は緩やかに増加傾向にある。砂丘目的の来訪者は依然 60%と大きな比率を占めるが砂丘を目的地に含まない周遊の動きが増えている。
- ・宿泊客を増やすことは、周遊を高めるための大きな施策となる。
特に鳥取市街地のホテル等へ宿泊客を取り込む施策は圏域全体に波及する効果あり。
- ・大型連休等の影響もあり、春のキャンペーンは周遊性が高い一方、夏の海水浴客や秋から冬のカニシーズンの周遊促進策が課題。

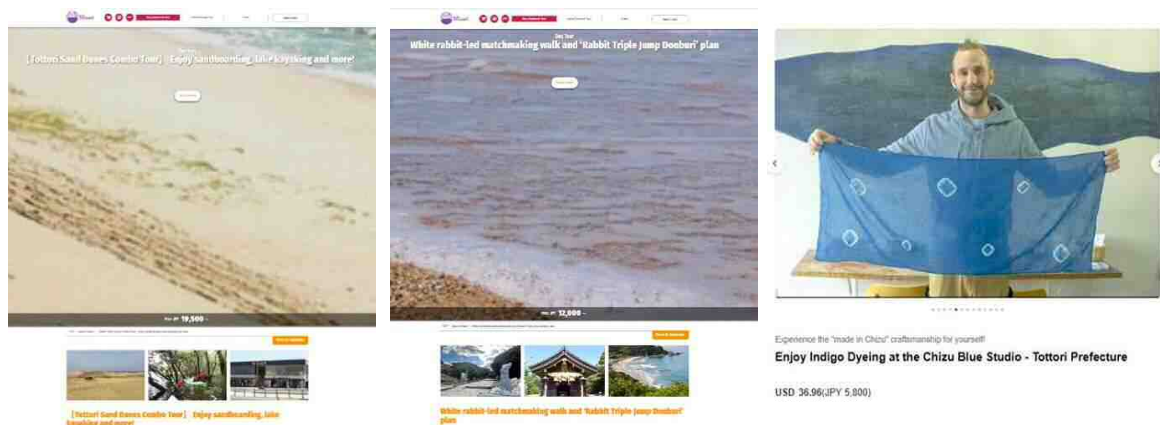
③流通整備事業

ローカル鉄道を活かした周遊促進事業

■ガイド付きコンテンツ4件の磨き上げ（ガイド研修、モニターツアー実施）

- ①鳥取市：絶景を目指して白兔の丘へ～鳥取砂丘西端・白兔神社を訪ねる旅～
- ②若桜町：鉄道と雪国の宿場町を訪ねて～若桜宿の暮らしに触れる旅～
- ③智頭町：豪雪が育む杉のまち智頭宿～石谷家の歴史を訪ねる旅～
- ④八頭町：若桜鉄道もりあげ隊と一緒にめぐる若桜鉄道途中下車の旅

■MIYABI（日本旅行欧州向けOTA）コンテンツ掲載3件



■八頭町日本遺産まち歩き新規ツアー「若桜鉄道もりあげ隊と巡る若桜鉄道途中下車の旅」の造成



■FAM ツアー実施(9/20～23)

イタリア旅行会社1名を、鳥取市、若桜町、八頭町、智頭町へ案内



■JNTO 広域連携プロモーション (10/30~31)

フランスインフルエンサーを智頭町・若桜町・鳥取市に招致



■台湾大商談会・専用ブースで商談 (3/3~5)

高雄・台北・台中の商談会専用ブースにて、台湾旅行会社に対しての若桜町・八頭町・智頭町の商談を麒麟のまち観光局職員と通訳で実施。(高雄8社、台北10社、台中9社と商談)



■JTRweb 推進事業

■参画事業者 31 件

鳥取市：砂の美術館、多鯰ヶ池レイクカヤック体験、炭火焼ジュジュアン、たくみ割烹店、渡辺美術館、鳥取民藝美術館、海陽亭、砂丘会館、砂丘センター、温泉旅館丸茂、イワドベース、花のれん 12

岩美町：浦富海岸 SUP 体験、浦富海岸島めぐり遊覧船、アルマーレ 3

若桜町：若桜鉄道、太田酒造場、URUWASHI JAPANESE TEA、若桜町観光協会 4

智頭町：みたき園、ちずぶる一、智頭町観光協会 3

八頭町：大江ノ郷自然牧場、八頭町観光協会 2

香美町：KAN-ICHI、香住鶴、たじま植物園、但馬大佛 4

新温泉町：井づつや、但馬ビーフレストラン 楓、リフレッシュパークゆむら 3



④インバウンド事業

外国人観光客アンケート

9月開始（鳥取市内宿泊施設5件、高速バス、空港連絡バス、鳥取市国際観光客サポートセンター、鳥取砂丘ビジターセンター、砂の美術館、山陰松島遊覧、砂丘アクティビティ3件 計14地点）



↓
R8.4月～39地点で実施

R7アンケート回収件数：211件
上位：台湾、香港、中国

観光サイト多言語ページ（英・中繁）の掲載情報のリライト

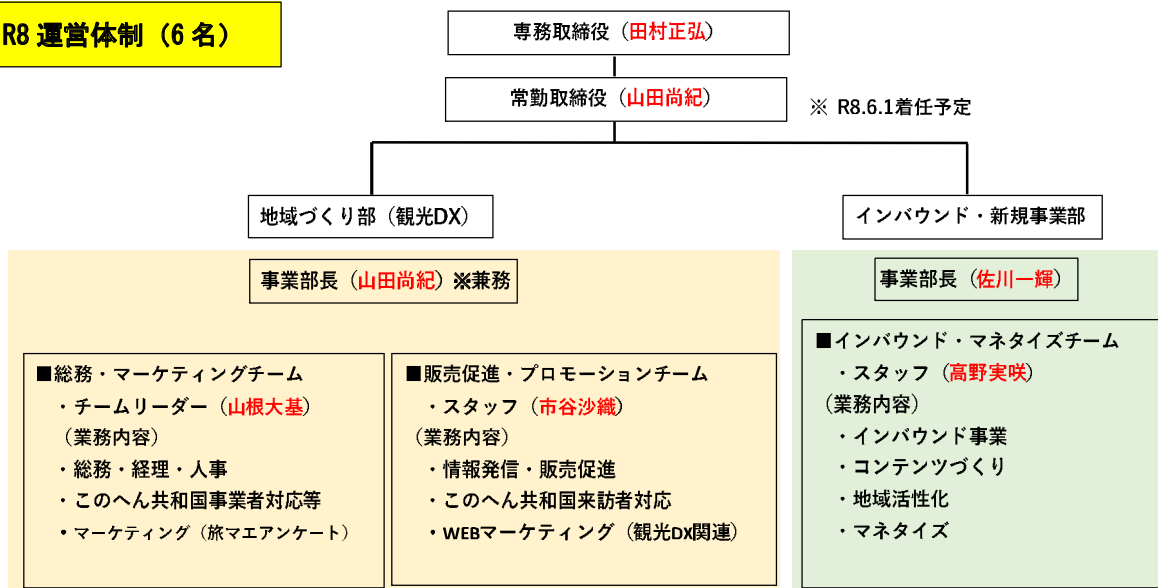
10月15日の観光サイトの英語・繁体字の公開に向けて、サイト内の「注目の特集」、「旅行のテーマから探す」、「ピックアップ」ページにコンテンツ（砂の美術館、湯村温泉など）を掲載。

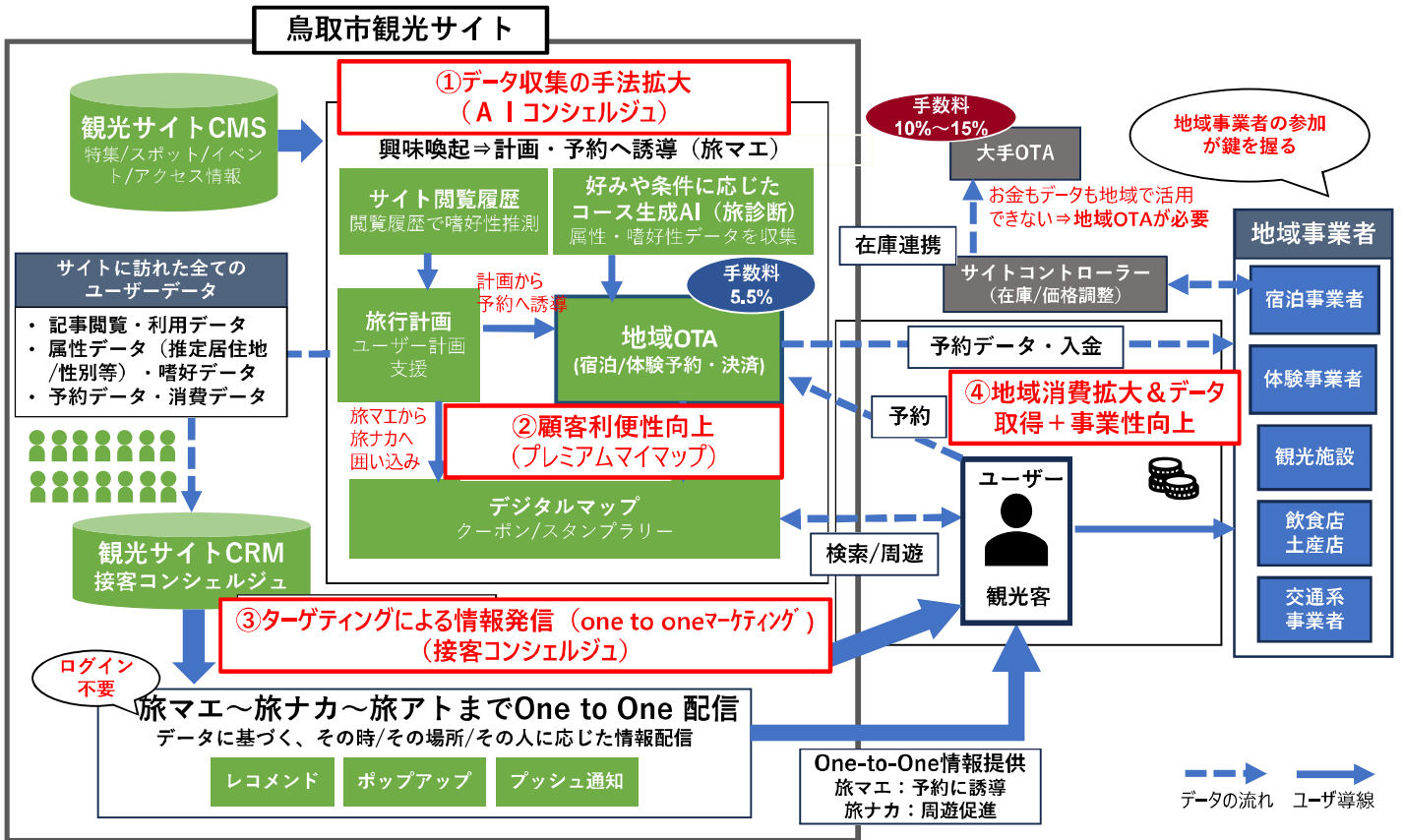


2 令和8年度事業計画・予算について

予算費目	事業名	事業費	内容
運営負担金		39,500 千円	<ul style="list-style-type: none"> ・鳥取市：33,500 千円 ・6 町：6,000 千円(1町@1,000 千円)
公益事業負担金	観光 DX 推進事業	13,130 千円	<ul style="list-style-type: none"> ■特定顧客向けキャンペーンの実施 ⇒歴史、鉄道、グルメ等を予定 ■周遊促進キャンペーンの実施 ⇒日本遺産関連の食スポットを予定 ■システム開発（消費を生むためのシステムへ一部改修）
	マーケティング事業	7,500 千円	<ul style="list-style-type: none"> ■圏域を訪れる旅行者を対象とする WEB アンケート調査の継続及び分析とフィードバック <u>1,500 千円</u> ■ホームページマーケティング <u>6,000 千円</u> 圏域観光サイトの閲覧履歴から嗜好性、周遊ニーズ等を把握する機能や閲覧者への提案機能を付加するシステムの導入 ※詳細は別紙参照
	インバウンド事業	8,938 千円	<ul style="list-style-type: none"> ①JTRweb を活用した JR 乗車券とのセット商品の継続販売 <u>1,500 千円</u> ②外国人観光客アンケートの実施・分析 <u>2,224 千円</u> ③商談会（国内・台湾等）開催・旅行会社営業 <u>1,841 千円</u> ④P V 動画作成（7 市町+砂丘 計 8 本）<u>2,062 千円</u> ⑤FAM ツアー（JNTO と連携した 2 泊 3 日ツアーを 3 本予定）<u>708 千円</u> ⑥観光事業者&ガイド対象勉強会の開催 <u>603 千円</u>
	観光二次交通利用促進事業	7,500 千円	<ul style="list-style-type: none"> 日本交通高速バス（若桜経由便）の利用者増加・継続運行に向けたクーポンキャンペーン等の実施 ⇒若桜町、八頭町、鳥取市：各 <u>2,500 千円</u>
	小 計	37,068 千円	<ul style="list-style-type: none"> ・鳥取市：26,152 千円 ・若桜町・八頭町：3,486 千円 ・岩美町・智頭町・香美町・新温泉町：986 千円
	合 計	76,568 千円	<ul style="list-style-type: none"> ・鳥取市：59,652 千円 ・若桜町・八頭町：4,486 千円 ・岩美町・智頭町・香美町・新温泉町：1,986 千円

R8 運営体制（6 名）





構築する仕組みと連携サービス一覧

地域全体で“観光まちづくり”を実現するためのプラットフォームに取り入れるべきサービス

まちづくりプラットフォーム提供サービス	概要
①AIコンシェルジュ	周遊ルート生成AI。一人一人の好みや条件に応じてAIが自動でおすすめコースを作ってくれるサービス。
②プレミアムマイマップ	周遊計画のためのデジタルマップ。行きたい場所を選ぶと、最適な訪問順や移動時間を提示してくれるサービス。Googleビジネスプロフィールデータを引用してデジタルマップ上に表示できるサービス。
③接客コンシェルジュ	観光サイトを訪れる全ユーザーの閲覧履歴や嗜好性を管理することができるCRM。データをもとにone-to-oneの打ち手も実施できる。

AIコンシェルジュ



周遊コース生成AI「AIコンシェルジュ」とは？

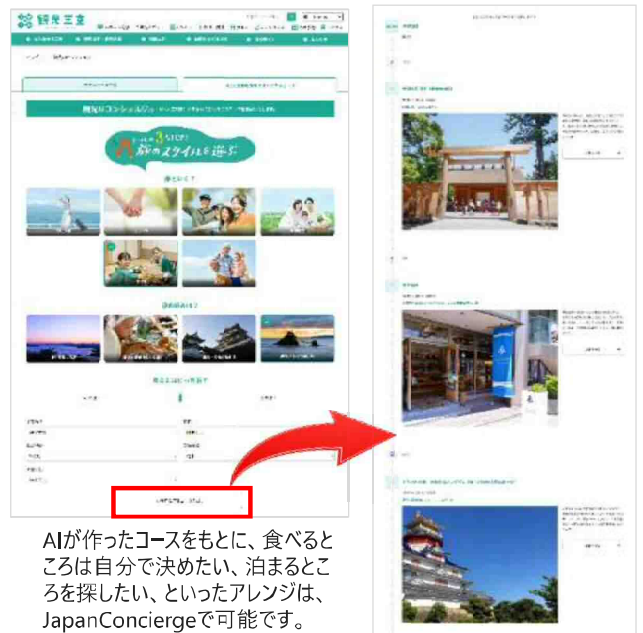
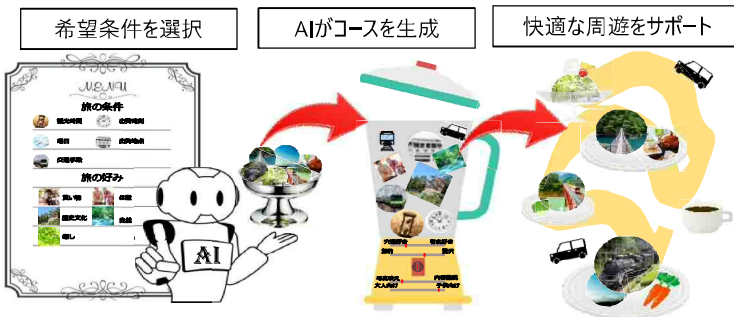
観光に特化したコース生成AI「AIコンシェルジュ」

「AIコンシェルジュ」は、一人一人の好みや気分に合わせて、ぴったりの周遊コースをAIが作ってくれる「周遊コースに特化した生成AI」です。所要時間等の交通手段等の条件と旅の好みを選択するだけで、AIがその場でオーダーメイドの旅程を作ってくれます。

公共交通を使って4時間でまわりたいと指定すれば、電車とバスを組み合わせた移動時間と滞在時間を考慮して4時間で回れるコースを瞬時に考えてくれます。

ユーザーの嗜好性等のデータ取得に適したUI

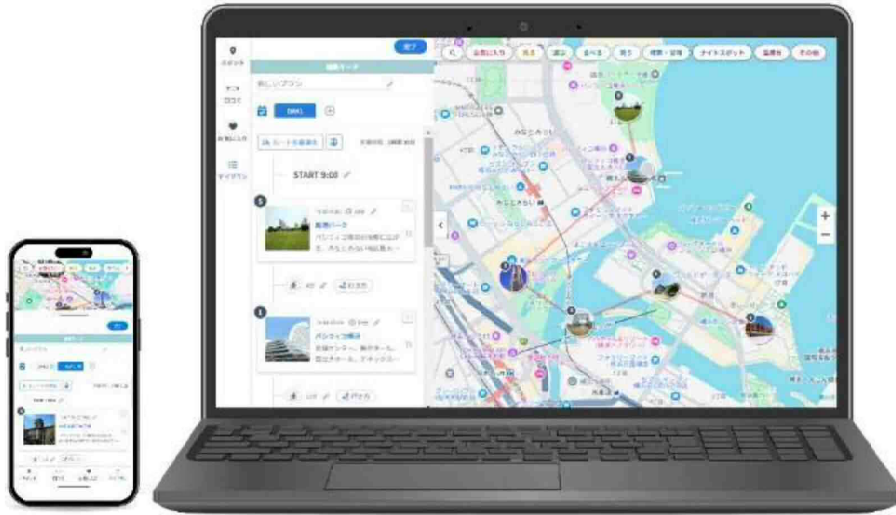
誰と行く？旅の好みは？を写真から選べる分かりやすいUI。画像の選択だけで最適なコースを作って貰えるタイプの良さにより、ユーザーは自ら進んで好みを入力してくれます。集めた顧客データは可視化・分析、さらにCRMでWeb接客に活かします！



導入実績

- 三重県観光連盟様
- 函館市様
- 東北観光推進機構様
- 秋田県様
- 宮城県観光連盟
- 栗原市様
- 埼玉県物産観光協会様
- 群馬県観光物産国際協会様
- 松本広域連合様
- 岡山県観光連盟様
- 福岡市様
- 奈良市様
- さいたま市様
- 呉市様
- 弟子屈町様
- 中央日本総合観光機構様
- 美しい伊豆創造センター様
- 出水市様 他

新プレミアムマイマップ



【新プレミアムマイマップ】旅マエから旅ナカへシームレスにユーザーを囲い込み

旅ナカに便利！アプリライクなUIの新プレミアムマイマップ

カテゴリ検索、現在地周辺検索、お気に入り保存、などの機能をGoogleMapアプリに近いUIで提供するため、初めての方でも、どの国の方でも、迷わず使って頂けます。

観光サイトを見ながら計画を立て、

そのままスマホでナビゲートするシームレスな導線で、来訪観光をサポートします。

地図と小窓（リスト）を半々にした状態で、小窓の中をスクロールできる。全画面地図のみの表示、全画面リストのみの表示にも切り替え可能

現在地ボタン

周辺検索ボタン

検索結果をリスト表示。
リストから選択したスポットが地図の真ん中に表示されます。地図で選択したスポットは、リスト内でハイライトされます。

お気に入り追加
お気に入り追加したものを組み合わせて旅程も作れます。

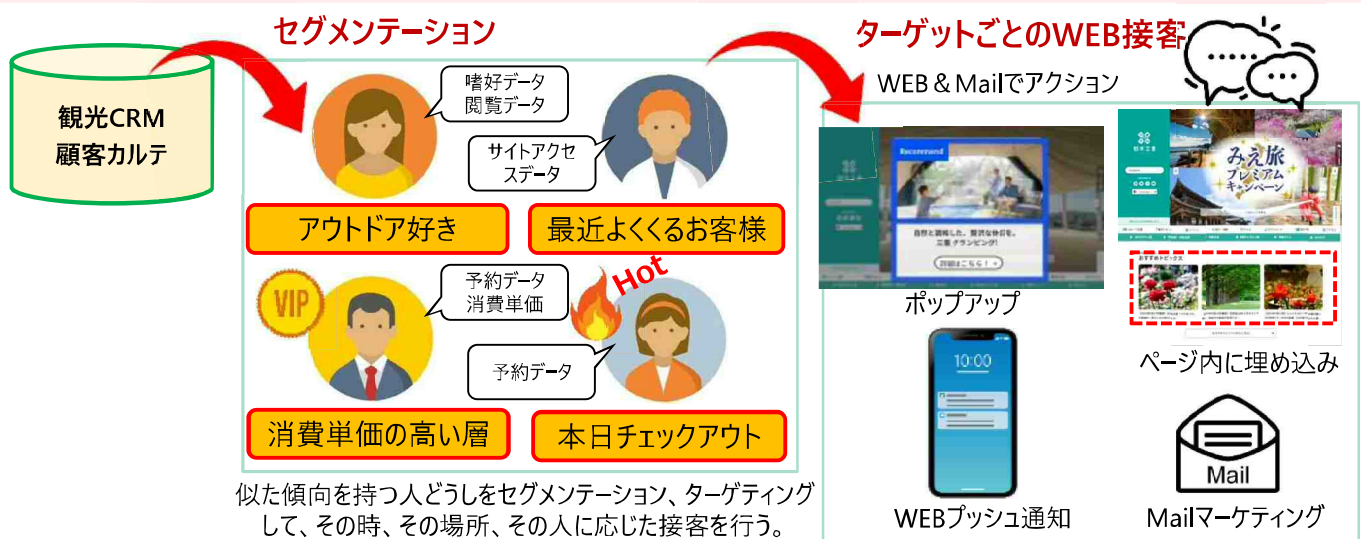
スマホはアプリライクにフッターに固定メニューを配置。

接客コンシェルジュ（CRM）



まちづくりプラットフォーム提供サービス（④接客コンシェルジュCRM）機能

ユーザーのサイトアクセスデータや嗜好性データ、予約データからセグメント分析を行いターゲティングが可能。ターゲットごとにWebプロモーション施策（＝接客）を設定することが可能。



💡 WEB上のユーザートークンを利用しているため、MailだけでなくWEB上での接客が可能

1. アウトドア好きの人達にはアクティビティ情報を観光サイト上のポップアップでドーンと見せる
2. 今週3回以上サイトを見に来た人達には今週末のイベントをWEBプッシュ通知で送ってあげる
3. 予約データから消費単価の高い人達にはハイエンドなコンテンツをさり気なく観光サイトのなかに埋め込み表示する
4. 宿泊した人には、チェックアウトするタイミングで、本日のイベント・体験情報をプッシュ通知で送る

鳥取市観光サイト 年間サマリー <全言語>
令和7年度（2025年度）サマリー

項目(指標名)	4月	5月	6月	7月	8月	9月	10月	11月	12月	1月	2月	3月	合計	平均	前年度比
ユーザー数	144,163	152,167	120,542	169,245	197,377	167,183	139,003	182,144	105,452	92,502	94,520	127,277	1,691,575	140,965	102%
ページビュー数	384,484	397,531	297,249	409,235	478,078	410,975	382,714	435,043	246,777	210,906	228,846	327,872	4,209,710	350,809	105%
エンゲージメント時間※秒	62	61	59	52	52	55	61	52	48	53	56	59	-	56	91%
エンゲージメント数	138,691	142,686	108,912	147,979	173,119	141,016	134,553	152,575	85,862	77,631	79,770	115,127	1,497,921	124,827	102%
エンゲージメント率	66%	65%	65%	62%	62%	60%	66%	59%	58%	62%	61%	64%	-	62%	95%

※用語解説

- ユーザー数（総ユーザー数）・・・サイトを操作したユーザーの合計数
- ページビュー数（表示回数）・・・ユーザーが表示したウェブページの数 ※同じページを何度見ても、そのたびにカウントされる
- エンゲージメント時間※秒・・・ユーザーが“実際に画面をアクティブに見ていた時間”を秒単位で示すもの
- エンゲージメント数（エンゲージのあったセッション数）・・・10秒を超えて継続したセッション、動画再生や添付ファイルダウンロードが発生したセッション、2回以上のページビューが発生したセッションの数
- エンゲージメント率・・・エンゲージメント数÷全セッション数 ※ユーザーがサイトを訪問した回数、1回の訪問=1セッションとしてカウントされ、ページを何枚見ても1セッションのまま

令和6年度（2024年度）サマリー

項目(指標名)	4月	5月	6月	7月	8月	9月	10月	11月	12月	1月	2月	3月	合計	平均	前年度比
ユーザー数	152,728	152,845	126,039	167,657	214,885	169,774	138,006	131,654	89,528	95,819	89,952	125,700	1,654,587	137,882	125%
ページビュー数	393,546	389,572	309,860	396,333	491,051	398,311	335,561	307,076	202,725	225,312	223,216	334,515	4,007,078	333,923	131%
エンゲージメント時間※秒	67	66	66	56	54	62	66	59	55	60	62	67	-	62	99%
エンゲージメント数	144,424	147,354	111,858	140,730	181,743	149,862	122,906	114,460	75,200	81,338	77,866	115,527	1,463,268	121,939	127%
エンゲージメント率	70%	70%	68%	62%	62%	66%	67%	64%	64%	65%	64%	67%	-	66%	98%

令和5年度（2023年度）サマリー

GA4ではセッション数の定義が変わったため、ログレポートの定点観測項目からは外れています。

項目(指標名)	4月	5月	6月	7月	8月	9月	10月	11月	12月	1月	2月	3月	合計	平均	前年度比
ユーザー数	91,215	105,098	86,213	128,281	167,868	132,171	124,753	122,318	83,019	77,670	88,093	112,915	1,319,614	109,968	174%
ページビュー数	224,035	253,923	197,521	280,134	347,108	291,098	313,053	290,916	185,512	179,217	218,106	289,701	3,070,324	255,860	163%
エンゲージメント時間※秒	68	66	62	53	52	59	66	64	59	64	69	68	-	63	97%
エンゲージメント数	76,950	90,194	72,045	112,627	139,800	116,323	113,219	108,057	70,272	66,397	78,507	104,832	1,149,223	95,769	181%
エンゲージメント率	67%	66%	65%	65%	65%	66%	68%	67%	67%	69%	70%	69%	-	67%	101%