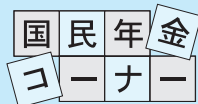


国民年金は、日本国内に住所を有する20歳以上60歳未満のすべての人が加入することになっています。外国人も加入の対象となりますので、外国人登録申請書を提出される際には、国民年金の加入手続きも忘れずに行ってください。



なお、日本の事業所にお勤めで、厚生年金や共済組合に加入している方は国民年金の加入手続きは不要です。

短期在留外国人の国民年金

国民年金保険料を納めた期間が6ヵ月以上あり、老齢基礎年金の受給資格のない短期在留の外国人には、被保険者資格を喪失して日本に住所を有しなくなった日から2年以内に請求すると、「脱退一時金」が支給されます。

ただし、障害基礎年金の受給権を有したことのある人には支給されません。

脱退一時金支給表

保険料納付済期間	脱退一時金の額
6ヵ月以上～12ヵ月未満	39,900円
12ヵ月以上～18ヵ月未満	79,800円
18ヵ月以上～24ヵ月未満	119,700円
24ヵ月以上～30ヵ月未満	159,600円
30ヵ月以上～36ヵ月未満	199,500円
36ヵ月以上～	239,400円

■脱退一時金の請求先

社会保険庁「社会保険業務センター」

〒168-8505 東京都杉並区高井戸西 3-5-24

☎ 03 (3334) 3131

■問い合わせ先 保険年金課 (☎ 20-3205)

市民プール&海洋センタープールの利用

利用期間 7月1日(木)～9月15日(水)

利用時間 ◇市民プール

午前9時～11時30分

午後1時～4時30分

◇海洋センタープール

午前9時～正午

午後1時～5時

入場料 310円

※70歳以上の高齢者および障害のある人、小・中・高校生などは無料

利用できない日

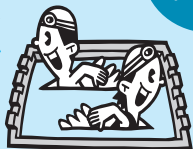
市民プール	7月	18日(日)、26日(月) 午後、 27日(火)、29日(木)～31日(土)
市民プール	8月	1日(日)、3日(火)

保護者の同伴

◇市民プール 小学生以下

◇海洋センタープール 小学3年生以下

期間中無休

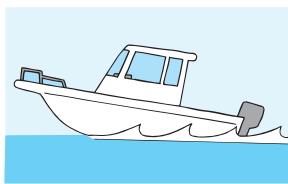


■問い合わせ先

▷市民体育館(吉成三丁目・☎ 24-5222)

▷海洋センター(三津・☎ 28-5259)

湖山川周辺、大井手川および稲川に不法係留している船に対して、簡易代執行を実施する予定です。現在、湖山川周辺では、船舶の係留を暫定的に許可していますが、この手続を取っていない不法係留船がありま



湖山川周辺の不法係留船舶簡易代執行

湖山川、大井手川および稲川に不法係留している船に対して、簡易代執行を実施する予定です。現在、湖山川周辺では、船舶の係留を暫定的に許可していますが、この手続を取っていない不法係留船がありま

所有不明の船舶

▽船舶検査済票番号 25003702 (湖山川右岸、石黒造船下流付近)

▽船名「第二大福丸」(湖山川左岸、湖山水門付近)

▽船舶検査済票番号 272112954 のほか3隻(湖山川左岸、賀露大橋下付近) ▽大井手川・晚稲川合流付近の船

連絡先 鳥取県鳥取地方県土整備局 (☎ 20-3604)

不動産競売入札情報

不動産の競売とは、債務の支払ができなくなった人などの



不動産を入札

などの方法に

より売却し、

その代金を

支払にあてる

ための手続で

す。入札は、

誰でも自由に参加できます。

入札期間 7月6日(火) 午後8時30分～13日(火) 午後5時まで

資料閲覧場所 鳥取地方裁判所競売物件資料閲覧室(2階)

問い合わせ先 鳥取地方裁判所不動産競売係 (☎ 22-2171・ホームページ <http://www.wjia.co.jp/totori-chisai/>)

第15回「童謡唱歌100曲マラソン」を開催します。

地元のコーラスグループのリードで、参加者のみなさんに「ふるさと」や「大きな古時計」など、だれもが知っている童謡・唱歌100曲を歌ってもらい、心とからだの健康づくりに役立てていただきます。



一国民健康保険事業

童謡・唱歌100曲マラソン

▷とき 6月25日(金) 午後1時～

▷ところ 鳥取県民文化会館梨花ホール

▷入場料 無料

▷協力団体 とっとり童謡唱歌の会、尚徳うたごえ会、鳥取シティバレエなど32団体

午後2時までに入場した人には、歌詞集をお渡しします。ご家族そろって、お楽しみください。

■問い合わせ先 ▷保険年金課 (☎ 20-3203) ▷同実行委員会(鈴木恵一さん・☎ 23-1529)

