

《2月の番組ガイド》

鳥取市行政番組

『こんにちは鳥取市です』 【放送】毎週金・土

鳥取市の施策や事業の
取り組み状況、各種行事、
お知らせを紹介します。



介護保険制度が変わります

【今月の特集】

- ・ 4月から介護保険制度が変わります
- ・ 鳥取市安全で安心なまちづくり条例
- ・ 第8次鳥取市総合計画
- ・ 生活習慣病予防週間

《放送時間》※【いなばアグリタイム】、『とっとりウオーキング』も同様です。

- | | | | | |
|---------|---------|---------|---------|---------|
| ① 6:30 | ② 7:30 | ③ 8:30 | ④ 9:30 | ⑤ 10:30 |
| ⑥ 11:30 | ⑦ 12:30 | ⑧ 13:30 | ⑨ 17:30 | ⑩ 18:30 |
| ⑪ 20:30 | ⑫ 21:30 | ⑬ 22:30 | | |

特別番組 鳥取市・清州市姉妹都市提携 15周年記念事業

『日韓産学官連携交流フォーラム』

地域経済の活性化、また将来的に両市の企業と大学が連携することを旨として開催されるフォーラムの様態を放送します。

静止画文字情報 『鳥取市からのお知らせ』



イベント・募集・相談などの
各種お知らせを、番組と番組
の間に、繰り返し放送します。

農業番組 『いなばアグリタイム』 【放送】毎週火・木

米や野菜、果樹の栽培講習・研修会など、本格的な
農作業に備える農家の様子を紹介します。

自主制作番組 『とっとりウオーキング』 【放送】毎週水

県の無形民俗文化財に指定されている湖山池の伝統漁
法「石がま漁」や節分行事など、地域的话题を紹介します。

手話番組 『手話でコミュニケーション』 【放送】毎週金・土

鳥取市の各種行事やお知らせを手話で紹介しま
す。また、手軽な手話講座「やさしい手話」をお送
りしています。

※4月のサービス開始に向けて、鳥取市全域のCATV 網の整
備が進められています。

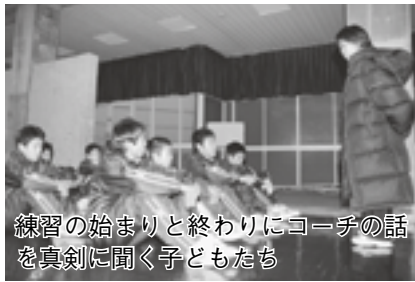
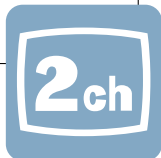
情報をお寄せください!

いなばぴよんぴよんネット ☎(0857) 22-6111

※放送予定は予告なく変更することがあります。

番組はホームページでも紹介しています。

<http://www.inabapyonpyon.net>



練習の始まりと終わりにコーチの話を真剣に聞く子どもたち

アンカーでキ
ャプテンの山本
さんは、1年
生から選手とし
て出場。坂田さ
んは「レースに
慣れていて冷静
な展開ができま
す。また、周り
の状況を見な

がら自分がどうしたらいいの
かを考え、的確な判断ができ
るチームの大黒柱。「たすき
は重いけどつなぐことができ
る。今年のチームはお互いが
分かり合っていて、昨年にも
増して明るい仲間。来年も目
標を持ち、前を向いてがんば
ってほしい」と、山本さんは後
輩へエールを送ります。
「縁の下の力もち」として
選手のアップの手伝いや世
話、応援など、大会の裏でチ
ームを支えた3年生の岡本さ
んと森田さんは「自分自身
の力を確かめたくて、3年にな
ってから入部。みんなであつ

の目標に向かってがんばれま
した」と、駅伝を続けてきた
ことに満足。また、1年生の
植垣さんは「先輩から教わっ
たことを引き継いで、自分も
選手になれるようがんばりた
い」と、すでに来年の目標に
向かっています。
**周りの理解と協力に
支えられて**

子どもたちの活躍の陰には、
周囲のみなさんの理解と協力
があります。「グラウンドを車
のライトで照らしたり、練習
会場への送迎をしてくださった
りと、ほかの先生や家族の協
力のおかげで練習することが
できました。また、応援して
くださる地域のみなさんの声
も、大きな心の支えとなりま
した」と、坂田さんは「一言
かみしめながら話します。
さらに続けて「今年を追わ
れる立場で、連続入賞とい
うとでもないプレッシャーに直
面しながらも、たすきをつな
ぎ続ける子どもたちの、想像
を超えたエネルギーと勇気に感
ずるとともに、『ありがとう』
という感謝の気持ちでいっ
ぱい」。たすきは、チームと支
え合っている人全員であつて
いるのです。

胸を張るのは5区の飯田さ
ん。「後ろから他校の選手が
来ているのがわかっていたけ
ど、自分のペースを守って粘
り強く走った」とのこと。「た
くさんの可能性を秘めている
生徒」と坂田さん。