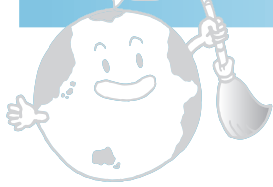


きちんと分別しよう



2006年(平成18年)4月1日～2007年(平成19年)3月31日

鳥取地域版

平成18年度ごみの収集計画表

ごみの分別区分	1	可燃ごみ	生ごみ、紙くず、布、草木など
	2	古紙類	新聞、書籍・雑誌、段ボール
	3	食品トレー	白色の食品用トレーのみ
	4	資源ごみ	飲料用、食品用のビン・缶類など
	5	プラスチックごみ	プラスチックのみでできたもの
	6	ペットボトル	飲料、酒類、しょうゆ
	7	小型破碎ごみ	化粧ビン、スプレー缶類、鍋、CDなど
	8	乾電池等	筒型乾電池、蛍光灯、水銀体温計
	9	大型ごみ	扇風機、ガスコンロなど ◆戸別有料収集(大型ごみ受付センター ☎0857-22-0353)

●祝日のごみ収集

可燃ごみ・古紙類	収集します
ペットボトル	振替日を設けて収集します
上記以外	収集しません

※計画は変更になる場合がありますので、その都度、市報でご確認ください。

お願い

- 6つのルール
- 午前8時までに出す
 - 収集日以外にごみを出さない
 - ごみはきちんと分別する
 - ごみを収集する人の安全も考える
 - 台所の生ごみは水切りを十分に
 - 可燃ごみは指定袋で出す

ごみステーションの管理

ごみステーションの管理は自治会(町内会)などで行うことになっています。事故防止のため、ごみ容器が飛散しないようにするなど管理をお願いします。

ごみステーションの新設や変更

ごみステーションの新設、位置変更、廃止については、代表者が市役所本庁舎生活環境課(☎0857-20-3217)までご連絡ください。

雪のとき

積雪によって収集車が通れなくなる場合は、大通りなどの収集できる位置にごみステーションを変更して、所定の場所に持ち出してください。その際は、市役所本庁舎生活環境課(☎0857-20-3217)まで、事前にご連絡ください。

スプレー缶類

収集車内部での発火や爆発の危険があります。必ず火の気のない風通しのよい屋外で穴を開けて、ガス抜きをしてください。

大型ごみ(戸別有料収集)

家庭から出る大型ごみの収集は、大型ごみ受付センター(☎0857-22-0353)に電話で申し込んでください。

収集日に立ち会えないときは、収集日までに「大型ごみ納付券取扱所」シールが貼ってあるコンビニで手数料を支払い、納付券を大型ごみに貼付してください(市役所本庁舎生活環境課(☎0857-20-3217)、大型ごみ受付センターでも支払えます)。

家電4品目(テレビ・冷蔵(冷凍)庫・洗濯機・エアコン)

購入先もしくは買い換え先の販売店で引き取ってもらうか、直接指定引取場所まで持ち込んでください。

パソコン(パソコン本体・ディスプレイ・ノートパソコン)

各製造業者の受付窓口で直接申し込み、引き取りを依頼してください。

市で収集できないごみ

◎一時多量ごみ⇒引っ越し、大掃除、庭木のせん定など

- により一時的に多く出るごみ
- ◎事業所ごみ⇒商店、事務所、飲食店などの事業活動により出るごみ
 - ◎排出禁止物⇒自動車廃タイヤ、医療廃棄物、ガス・劇毒物・塗料・農薬などが残っている容器、バッテリー類など

《処理方法》

◎許可業者に収集を依頼する(有料)。

許可業者	住所	電話番号
鳥取市環境事業公社	鳥取市秋里1031-2	☎(0857)22-8585
二葉商会	〒92-3	☎(0857)53-5005
生田商店	国府町中郷33	☎(0857)26-0197
クリーンコクフ	国府町麻生117	☎(0857)23-9493
クリーンフクベ	福部町海士605	☎(0857)75-2301
因幡環境整備	用瀬町美成323-1	☎(0858)87-6668
キョウエイ	気高町北浜1-53	☎(0857)82-0353
牧浦商店(注1)	正蓮寺99	☎(0857)23-0591
森本組(注2)	湖山町東2-245	☎(0857)31-3337
マルヤス産業(注3)	安長443-8	☎(0857)29-7491

(注1) 可燃ごみに限る。(注2) 廃プラスチック類、木くずおよびがれき類に限る。(注3) 廃プラスチック類および木くずに限る。

◎処理施設へ自己搬入する(有料)。

燃える物と燃えない物に分別すること。

可燃物搬入先

神谷清掃工場(西今在家228 ☎(0857)53-2612)
持込時間…8:30～12:00、13:00～16:30
土曜は正午まで。日・祝日は休み。

不燃物搬入先

リファレンス いなば(伏野2220 ☎(0857)59-1802)
持込時間…8:30～12:00、13:00～16:00
第2・4土曜は11:30まで。第1・3・5土・日・祝日は休み。
※産業廃棄物は、保健所(☎0857-22-5741)へ問い合わせてください。

排出禁止物

販売店や専門店、医療機関などに引取りを依頼してください。

その他注意事項

- ◎小型破碎ごみ、資源ごみ、食品トレーは、袋に入れてそのままたごみ収集容器に入れてください。
- ◎注射器、注射針を出さないでください(排出禁止)。
- ◎大型ごみは分解しても収集できません。

可燃=可燃ごみ トレー=食品トレー
 資源・小型・プラ=資源ごみ・小型破碎ごみ・プラスチックごみ

平成18年4月1日～平成19年3月31日

町名	可燃	トレー	資源 小型 プラ	ペット ボトル	古紙類
竹生	水・土	水	金	第2・4水	第3水
た 田島 (県道田島片原線の北側)	水・土	水	金	第1・3水	第4水
た 田島 (県道田島片原線の南側)	月・木	月	水	第1・3月	第2月
立川町一～七丁目	火・金	金	木	第2・4金	第4火
玉津	水・土	水	金	第2・4水	第3水
足山	月・木	木	火	第2・4木	第3木
ち 茶町	月・木	木	金	第1・3木	第4木
千代水一～四丁目	月・木	木	火	第2・4木	第2月
つ 津ノ井	火・金	金	水	第1・3金	第2金
寺町	月・木	木	金	第1・3木	第4木
て 田園町一～四丁目	水・土	水	金	第1・3水	第2水
天神町	火・金	火	月	第2・4火	第3火
と 徳尾	水・土	水	火	第2・4水	第3水
徳吉	水・土	水	火	第2・4水	第3水
富安	火・金	火	月	第2・4火	第1火
富安一・二丁目	火・金	火	月	第1・3火	第2火
な 中大路	火・金	金	水	第1・3金	第4金
中砂見	水・土	水	金	第2・4水	第1水
中町（1区）	火・金	金	木	第2・4金	第3火
中町（2区）	火・金	火	木	第1・3火	第1金
中村	水・土	水	金	第1・3水	第4水
長柄	月・木	木	水	第2・4木	第1月
南栄町	火・金	金	水	第1・3金	第2金
二階町一～四丁目	月・木	木	金	第1・3月	第4月
西今在家	水・土	水	金	第1・3水	第4水
西円通寺	水・土	水	月	第2・4水	第1水
西大路	火・金	金	水	第1・3金	第4金
に 西品治 (県道田島片原線の南側)	月・木	月	水	第1・3月	第4月
に 西品治 (県道田島片原線の北側)	水・土	水	金	第1・3水	第2水
西町一～五丁目	月・木	木	金	第1・3月	第4月
ね 祢宜谷	火・金	金	水	第1・3金	第2金
の 野坂	月・木	月	金	第1・3月	第2月
野寺	水・土	水	火	第2・4水	第3水
は 白兔	月・木	月	水	第2・4月	第1月
橋本	水・土	水	月	第2・4水	第1水
長谷	水・土	水	金	第2・4水	第3水
八坂	水・土	水	月	第2・4水	第1水
服部	水・土	水	火	第2・4水	第3水
馬場	火・金	火	月	第2・4火	第1火
馬場町	火・金	火	木	第1・3火	第1金
浜坂	月・木	木	金	第1・3月	第1月
浜坂一～八丁目	月・木	木	金	第1・3月	第1月
浜坂東一丁目	月・木	木	金	第1・3月	第2月
ひ 東今在家	火・金	火	月	第1・3火	第4火
東大路	火・金	金	水	第1・3金	第4金
東品治町	火・金	火	月	第1・3火	第2火
東町一～三丁目	火・金	火	木	第1・3火	第1金
久末	火・金	金	水	第1・3金	第4金
広岡	火・金	金	水	第1・3金	第2金
福井	月・木	木	水	第2・4月	第1月
伏野	月・木	月	水	第2・4月	第1月
ふ 布勢(日吉台岡地、 東布勢の県道吉岡線)	水・土	水	火	第1・3水	第2水
布勢(上記を除く)	月・木	木	火	第2・4月	第3月
船木	火・金	金	水	第1・3金	第2金

町名	可燃	トレー	資源 小型 プラ	ペット ボトル	古紙類
ふ 古市	火・金	火	月	第2・4火	第1火
古海	水・土	水	火	第2・4水	第3水
ほ 卯垣	火・金	金	木	第2・4金	第1金
卯垣一～五丁目	火・金	金	木	第2・4金	第3金
庵丁人町	月・木	木	金	第1・3木	第4木
細見	水・土	水	金	第2・4水	第1水
洞谷	月・木	木	水	第2・4月	第1月
本町一～五丁目	月・木	木	金	第1・3月	第4月
横原	水・土	水	金	第2・4水	第1水
松上	水・土	水	金	第2・4水	第1水
松並町一丁目	水・土	水	金	第1・3水	第4水
松並町二・三丁目	月・木	月	水	第1・3月	第2月
ま 松原	月・木	木	水	第2・4月	第1月
的場	火・金	火	月	第2・4火	第4金
的場一～四丁目	火・金	火	月	第2・4火	第4金
丸山町	月・木	木	金	第1・3月	第2月
御熊	月・木	月	水	第2・4月	第1月
三津	月・木	月	水	第2・4月	第1月
緑ヶ丘一～三丁目	月・木	木	火	第2・4月	第2月
港町	月・木	月	火	第2・4月	第3月
南隈	月・木	木	火	第2・4月	第2月
南町	月・木	月	水	第1・3月	第4月
南安長一～三丁目	月・木	木	火	第2・4月	第2月
み 南吉方一・二丁目	火・金	火	月	第1・3火	第2火
南吉方三丁目	火・金	金	木	第2・4金	第3火
美萩野一～五丁目	月・木	月	水	第2・4月	第1月
宮谷	月・木	月	金	第1・3月	第2月
宮長	火・金	火	月	第2・4火	第1火
三山口	月・木	木	水	第2・4月	第1月
妙徳寺	月・木	木	水	第2・4月	第1月
美和	火・金	金	水	第1・3金	第4金
む 向国安	水・土	水	金	第2・4水	第3水
元魚町一～四丁目	月・木	木	金	第1・3月	第4月
元大工町	月・木	木	金	第1・3月	第4月
も 本高	水・土	水	金	第1・3水	第4水
元町	月・木	木	金	第1・3月	第4月
百谷	火・金	金	木	第2・4金	第3金
や 薬師町	水・土	水	金	第1・3水	第4水
安長(千代川の西側)	月・木	木	火	第2・4月	第2月
安長(千代川の東側)	月・木	月	水	第1・3月	第2月
矢矯	月・木	木	水	第2・4月	第1月
山城町	月・木	木	金	第1・3月	第2月
弥生町	火・金	金	木	第2・4金	第3火
ゆ 湯所町一・二丁目	火・金	火	木	第1・3火	第1金
横枕	水・土	水	金	第2・4水	第3水
吉岡温泉町	火・金	金	水	第2・4金	第1金
吉方	火・金	金	木	第2・4金	第3火
吉方温泉一～四丁目	火・金	金	木	第2・4金	第3火
吉方町一・二丁目	火・金	金	木	第2・4金	第3火
良田	水・土	水	火	第1・3水	第2水
吉成	火・金	火	月	第2・4火	第1火
吉成一～三丁目	火・金	火	月	第2・4火	第1火
吉成南町一・二丁目	火・金	火	月	第2・4火	第1火
ろ 六反田	月・木	木	水	第2・4月	第1月
若桜町	月・木	木	金	第1・3月	第4月
わ 若葉台北一～六丁目	火・金	金	水	第1・3金	第2金
若葉台南一～七丁目	火・金	金	水	第1・3金	第2金

※乾電池や蛍光灯の収集は、4・6・8・10・12・2月の最初の小型破碎ごみの収集日に行います。

※ペットボトル・古紙類についての注意点

1月の収集日は、第1週(4日(木)～10日(水))・第2週(11日(木)～17日(水))・第3週(18日(木)～24日(水))・第4週(25日(木)～31日(水))として行います。

ごみ収集曜日一覧表

鳥取地域

町名	可燃	トレー	資源小プラ	ペットボトル	古紙類
あ	相生町一〜四丁目	水・土	水	金	第1・3水 第4水
	青葉町一〜三丁目	水・土	水	金	第1・3水 第4水
	秋里(千代川の東側)	月・木	月	水	第1・3月 第2月
	秋里(千代川の西側)	月・木	木	火	第2・4木 第2月
	赤子田	水・土	水	金	第2・4水 第3水
い	朝月	水・土	水	金	第2・4水 第3水
	安蔵	水・土	水	金	第2・4水 第1水
	有富	水・土	水	金	第1・3水 第4水
	猪子	水・土	水	金	第2・4水 第3水
	今町一・二丁目	月・木	月	水	第1・3月 第4月
う	岩倉	火・金	金	木	第2・4金 第1金
	岩坪	水・土	水	金	第2・4水 第1水
	岩吉	月・木	木	火	第2・4木 第3木
え	上原	水・土	水	金	第2・4水 第1水
	上町	火・金	火	木	第1・3火 第1金
お	内海中	月・木	月	水	第2・4月 第1木
	永楽温泉町	火・金	金	木	第2・4金 第3火
	江崎町	火・金	火	木	第1・3火 第1金
	江津	月・木	月	水	第1・3月 第2月
	戎町	月・木	木	金	第1・3木 第4木
	円護寺	月・木	木	金	第1・3木 第2木
	円通寺	水・土	水	月	第2・4水 第1水
	扇町	火・金	火	月	第1・3火 第2火
	大榎町	火・金	火	木	第1・3火 第1金
	大杣	火・金	火	月	第1・3火 第3金
か	大塚	月・木	月	金	第1・3月 第2木
	大畑	月・木	木	水	第2・4木 第1月
	晩稲	月・木	木	火	第2・4木 第2月
	桶屋町	月・木	木	金	第1・3木 第4木
	尾崎	水・土	水	金	第2・4水 第1水
	面影一・二丁目	火・金	火	月	第1・3火 第3金
	御弓町(旧国道29号沿いおよび東側)	火・金	金	木	第2・4金 第3火
	御弓町(上記以外)	月・木	木	金	第1・3木 第4木
	海蔵寺	火・金	金	水	第1・3金 第2金
	覚寺	月・木	木	金	第1・3木 第2木
き	掛出町	月・木	木	金	第1・3木 第4木
	紙子谷	火・金	金	水	第1・3金 第2金
	鍛冶町	月・木	木	金	第1・3木 第4木
	片原一〜五丁目	月・木	木	金	第1・3木 第4木
	桂木	火・金	金	水	第1・3金 第2金
	桂見(東桂見、西桂見)	水・土	水	火	第1・3水 第2水
	桂見(山王団地、桂見台団地)	月・木	木	火	第2・4木 第3木
	香取	火・金	金	水	第1・3金 第2金
	金沢	月・木	木	水	第2・4木 第1月
	叶	火・金	火	月	第2・4火 第1火
く	叶一丁目	火・金	火	月	第2・4火 第1火
	上味野	水・土	水	金	第2・4水 第3水
	上魚町	月・木	木	金	第1・3木 第4木
	上段	月・木	月	金	第1・3月 第2木
	上砂見	水・土	水	金	第2・4水 第1水
	賀露町	月・木	月	火	第2・4月 第3月
	賀露町北一〜四丁目	月・木	月	火	第2・4月 第3月
	賀露町西一〜四丁目	月・木	月	火	第2・4月 第3月
	賀露町南一〜六丁目	月・木	月	火	第2・4月 第3月
	川端一〜五丁目	月・木	木	金	第1・3木 第4木
瓦町	月・木	月	水	第1・3月 第4月	

町名	可燃	トレー	資源小プラ	ペットボトル	古紙類
き	北園一・二丁目	月・木	木	金	第1・3木 第2木
	北村	水・土	水	金	第1・3水 第4水
	行徳一〜三丁目	月・木	月	水	第1・3月 第4月
	国安	水・土	水	月	第2・4水 第1水
く	雲山(JR因美線の東側)	火・金	火	月	第1・3火 第4金
	雲山(JR因美線の西側)	火・金	金	水	第1・3金 第4金
	蔵田	水・土	水	月	第2・4水 第1水
	栗谷町	火・金	火	木	第1・3火 第1金
け	玄好町	月・木	木	金	第1・3木 第4木
	源太	水・土	水	金	第2・4水 第3水
	河内	水・土	水	金	第2・4水 第1水
	興南町	火・金	火	月	第1・3火 第2火
こ	高路	水・土	水	金	第1・3水 第4水
	越路	火・金	金	水	第1・3金 第4金
	古郡家	火・金	金	水	第1・3金 第4金
	小西谷	火・金	金	木	第2・4金 第3金
	小沢見	月・木	月	水	第2・4月 第1木
	寿町	月・木	月	水	第1・3月 第4月
	湖山町	月・木	月	火	第2・4月 第3月
	湖山町北一丁目	月・木	木	火	第2・4木 第3木
	湖山町北二〜六丁目	月・木	月	火	第2・4月 第3月
	湖山町西一〜四丁目	月・木	月	火	第2・4月 第3月
さ	湖山町東一・五丁目	月・木	木	火	第2・4月 第3木
	湖山町東二〜四丁目	月・木	月	火	第2・4月 第3月
	湖山町南一〜五丁目	月・木	木	火	第2・4木 第3木
	材木町	月・木	木	金	第1・3木 第4木
	幸町	火・金	火	月	第2・4火 第3火
	栄町	月・木	月	水	第1・3月 第4月
	桜谷	火・金	火	月	第1・3火 第4火
	里仁	月・木	木	火	第2・4木 第3木
	里仁(世紀団地)	水・土	水	火	第2・4水 第3水
	し	倭文	水・土	水	金
篠坂		水・土	水	金	第1・3水 第4水
嶋		月・木	月	金	第1・3月 第2木
下味野		水・土	水	金	第2・4水 第3水
下砂見		水・土	水	金	第2・4水 第1水
下段		月・木	月	金	第1・3月 第2木
商栄町		月・木	木	火	第2・4木 第2月
生山		火・金	金	水	第1・3金 第2金
菖蒲		水・土	水	火	第2・4水 第3水
正蓮寺		火・金	火	月	第1・3火 第3金
す	職人町	月・木	木	金	第1・3木 第4木
	新(JR因美線の東側)	火・金	火	月	第1・3火 第4金
	新(JR因美線の西側)	火・金	火	月	第2・4火 第4金
	新品治町	月・木	月	水	第1・3月 第4月
	新町	月・木	木	金	第1・3木 第4木
	末広温泉町	火・金	金	木	第2・4金 第3火
	杉崎	火・金	金	水	第1・3金 第2金
	数津	火・金	火	月	第2・4火 第1火
	瀬田蔵	月・木	木	水	第2・4木 第1月
	双六原	月・木	木	水	第2・4木 第1月
た	大桝	月・木	月	金	第1・3月 第2木
	大覚寺	火・金	火	月	第2・4火 第4金
	大工町頭	月・木	木	金	第1・3木 第4木
	大工町頭(旧国道29号沿い)	火・金	金	木	第2・4金 第3火
	高住	水・土	水	火	第1・3水 第2水
滝山	火・金	金	木	第2・4金 第3金	

祝日のごみ収集について

可燃ごみと古紙類は収集します。それ以外は収集しません。

※ペットボトルの収集は特別収集日を設けています。詳しくは裏面を確認してください。

※特別収集を行う場合は、市報や各町内会などを通じてお知らせします。

平成18年度ペットボトル収集日一覧表 鳥取地域

(平成18年4月1日～平成19年3月31日)

	平成18年										平成19年		
	4月	5月	6月	7月	8月	9月	10月	11月	12月	1月	2月	3月	
第1・3月	3日	1日	5日	3日	7日	4日	2日	6日	4日	8日	5日	5日	
	17日	15日	19日	19日	21日	20日	16日	20日	18日	22日	19日	19日	
第1・3火	4日	2日	6日	4日	1日	5日	3日	7日	5日	9日	6日	6日	
	18日	16日	20日	18日	15日	19日	17日	21日	19日	23日	20日	20日	
第1・3水	5日	3日	7日	5日	2日	6日	4日	1日	6日	10日	7日	7日	
	19日	17日	21日	19日	16日	20日	18日	15日	20日	24日	21日	22日	
第1・3木	6日	3日	1日	6日	3日	7日	5日	2日	7日	4日	1日	1日	
	20日	18日	15日	20日	17日	21日	19日	16日	21日	18日	15日	15日	
第1・3金	7日	10日	2日	7日	4日	1日	6日	1日	1日	5日	2日	2日	
	21日	19日	16日	21日	18日	15日	20日	17日	15日	19日	16日	16日	
第2・4月	10日	8日	12日	10日	14日	11日	11日	13日	11日	15日	14日	12日	
	24日	22日	26日	24日	28日	25日	23日	27日	25日	29日	26日	26日	
第2・4火	11日	9日	13日	11日	8日	12日	10日	14日	12日	16日	13日	13日	
	25日	23日	27日	25日	22日	26日	24日	28日	26日	30日	27日	27日	
第2・4水	12日	10日	14日	12日	9日	13日	11日	8日	13日	17日	14日	14日	
	26日	24日	28日	26日	23日	27日	25日	22日	27日	31日	28日	28日	
第2・4木	13日	11日	8日	13日	10日	14日	12日	9日	14日	11日	8日	8日	
	27日	25日	22日	27日	24日	28日	26日	22日	28日	25日	22日	22日	
第2・4金	14日	12日	9日	14日	11日	8日	13日	10日	8日	12日	9日	9日	
	28日	26日	23日	28日	25日	22日	27日	24日	22日	26日	23日	23日	

平成18年度古紙類収集日一覧表 鳥取地域

(平成18年4月1日～平成19年3月31日)

	平成18年										平成19年		
	4月	5月	6月	7月	8月	9月	10月	11月	12月	1月	2月	3月	
第1	月	3日	1日	5日	3日	7日	4日	2日	6日	4日	8日	5日	5日
	火	4日	2日	6日	4日	1日	5日	3日	7日	5日	9日	6日	6日
	水	5日	3日	7日	5日	2日	6日	4日	1日	6日	10日	7日	7日
	木	6日	4日	1日	6日	3日	7日	5日	2日	7日	4日	1日	1日
	金	7日	5日	2日	7日	4日	1日	6日	3日	1日	5日	2日	2日
第2	月	10日	8日	12日	10日	14日	11日	9日	13日	11日	15日	12日	12日
	火	11日	9日	13日	11日	8日	12日	10日	14日	12日	16日	13日	13日
	水	12日	10日	14日	12日	9日	13日	11日	8日	13日	17日	14日	14日
	木	13日	11日	8日	13日	10日	14日	12日	9日	14日	11日	8日	8日
	金	14日	12日	9日	14日	11日	8日	13日	10日	8日	12日	9日	9日
第3	月	17日	15日	19日	17日	21日	18日	16日	20日	18日	22日	19日	19日
	火	18日	16日	20日	18日	15日	19日	17日	21日	19日	23日	20日	20日
	水	19日	17日	21日	19日	16日	20日	18日	15日	20日	24日	21日	21日
	木	20日	18日	15日	20日	17日	21日	19日	16日	21日	18日	15日	15日
	金	21日	19日	16日	21日	18日	15日	20日	17日	15日	19日	16日	16日
第4	月	24日	22日	26日	24日	28日	25日	23日	27日	25日	29日	26日	26日
	火	25日	23日	27日	25日	22日	26日	24日	28日	26日	30日	27日	27日
	水	26日	24日	28日	26日	23日	27日	25日	22日	27日	31日	28日	28日
	木	27日	25日	22日	27日	24日	28日	26日	23日	28日	25日	22日	22日
	金	28日	26日	23日	28日	25日	22日	27日	24日	22日	26日	23日	23日

※ は通常の収集日と異なりますので注意してください。
 ※収集計画は変更することがあります。

祝日・休日・年末年始などの収集日については、その都度、市報などでお知らせしますので、確認してください。

し尿収集について

し尿収集は、地区ごとに日程を決めて、毎月定期的に行っています。収集業務は、鳥取市環境事業公社 ☎(0857)22-8585が行っていますので、日程などについては同公社へ。

また、次の内容については、市役所本庁舎生活環境課 ☎(0857)20-3217へお問い合わせください。

- ▷新規の収集申込
- ▷収集名義、収集月を変更したいとき

- ▷転居、水洗化などにより収集を停止するとき
- ▷料金に関するお問い合わせ

◎注意事項(し尿収集をしない日)・・・し尿収集は、土・日・祝日、年末年始休み(12/29～1/3)には行いません。
 ◎お願い・・・雪の時は、いつでも収集できるようにくみ取り口までの除雪をしておいてください。