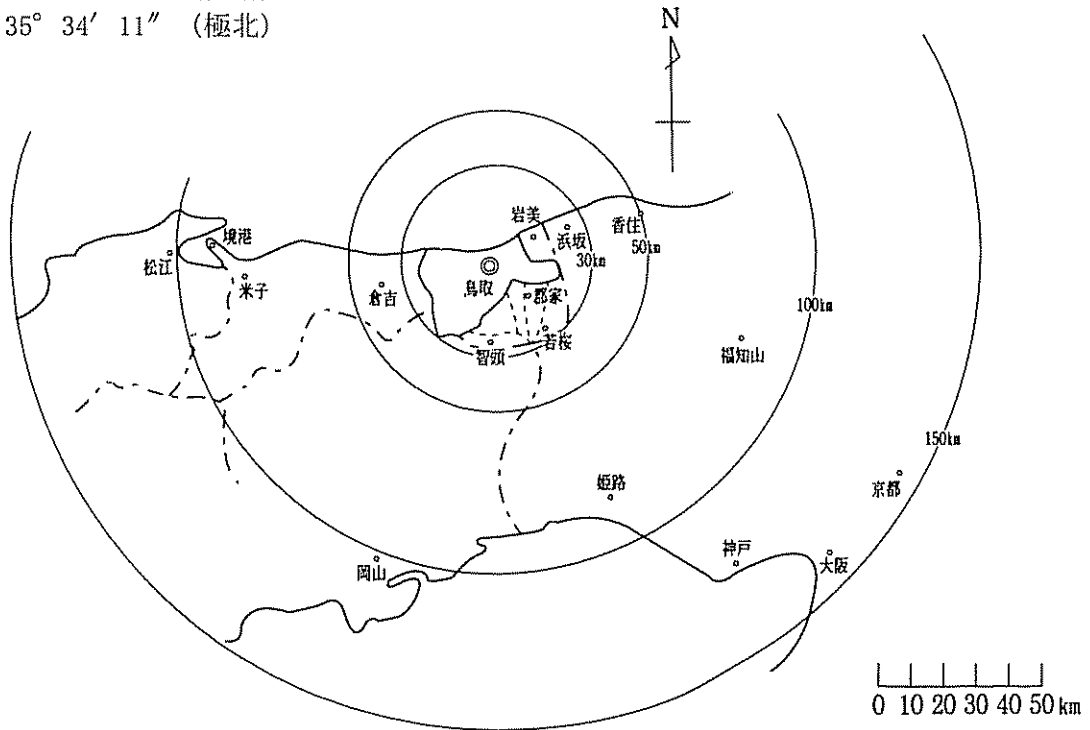


(3) 自然条件

(ア) 位置

東経 134° 26' 37" (極東)
 133° 56' 56" (極西)
 北緯 35° 16' 6" (極南)
 35° 34' 11" (極北)

鳥取市の位置図

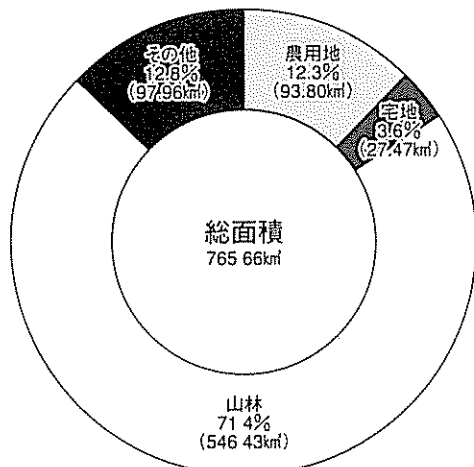


鳥取市は、鳥取県の東北部に位置し、北は日本海に面し、東は岩美町および一部兵庫県、西は湯梨浜町および三朝町、南は郡家町、船岡町、智頭町および一部岡山県と接し、県庁所在都市として鳥取県東部広域圏の中心をなしている。

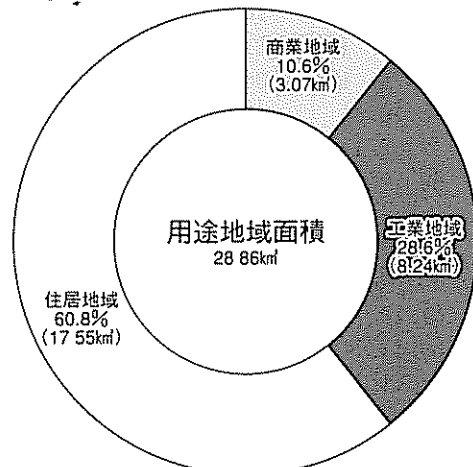
昭和47年に山陽新幹線鉄道の開通した岡山、姫路からは100km、神戸、大阪、京都からは150kmの圏域にある。

(イ) 面積

ア 土地利用 (平成15年4月1日)



イ 用途地域 (平成15年4月1日)



資料) 都市計画課
 数値は、合併町村を含む合計値

(ウ) 気 象

月別気象の状況 上段 平成15年
下段 1971年～2000年の平均値

鳥取地方気象台

要素		全年	1月	2月	3月	4月	5月	6月	7月	8月	9月	10月	11月	12月
気温 (℃)	平均	14.9	3.6	5.2	6.8	13.5	18.2	22.2	23.1	25.9	23.5	15.9	13.7	7.3
		14.6	3.9	4.0	7.1	12.9	17.4	21.5	25.6	26.6	22.1	16.3	11.3	6.6
	日最高 平均	19.6	7.4	9.2	11.7	18.8	23.9	27.2	26.7	30.6	28.4	22.0	18.0	19.6
		19.5	7.7	8.0	12.0	18.4	23.1	26.3	30.4	31.8	27.0	21.7	16.2	10.9
	日最低 平均	10.9	0.2	1.5	2.4	8.7	13.2	18.4	20.2	22.6	19.6	11.1	9.5	3.9
10.4		0.7	0.4	2.5	7.2	12.0	17.3	21.9	22.5	18.0	11.8	7.0	2.8	
日照時間 (時間)	1,462.9	69.9	79.9	128.3	137.0	216.5	123.6	71.3	149.3	159.4	176.3	81.7	69.7	
	1,677.7	70.0	75.3	127.2	176.8	205.9	156.9	178.7	203.5	140.8	145.9	106.8	89.9	
降水量 (mm)	1,745.0	131.0	106.5	140.0	160.0	137.5	126.5	234.0	189.5	107.0	50.0	149.5	213.5	
	1,897.7	186.8	164.4	127.4	109.9	126.4	153.6	197.9	126.6	235.4	142.6	157.8	175.2	

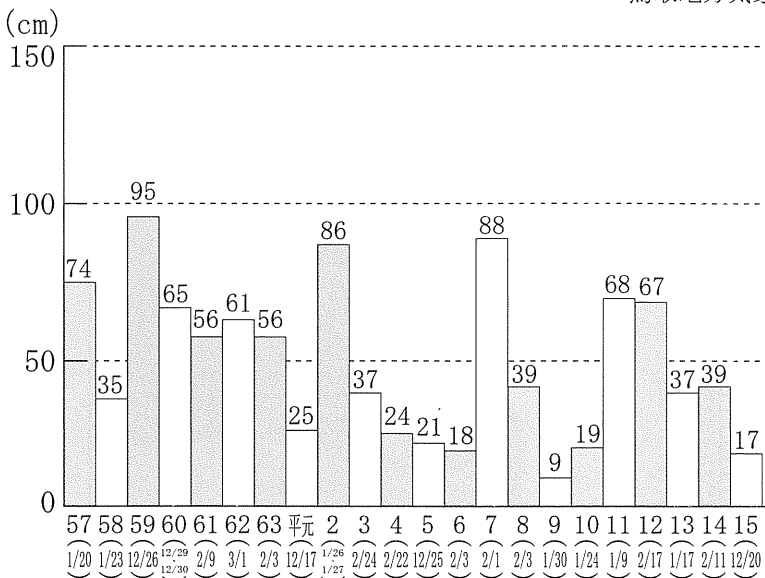
年次別気象の状況

鳥取地方気象台

年次	平均海面 気圧	気温(℃)			湿度(%)		風速(m/s)		降水量 (mm)	日照時間 (時間)
		平均			平均	最小	平均	最大		
		平均	最高	最低						
平成11年	1,014.9	15.2	20.1	11.1	74	17	3.1	18.6	1,809.5	1,575.2
12	1,014.8	15.1	20.0	11.0	72	10	3.1	14.7	1,925.5	1,755.4
13	1,014.8	14.9	19.8	10.6	73	8	3.0	14.7	2,085.5	1,724.2
14	1,014.8	15.2	20.1	11.0	73	14	3.1	13.1	1,776.5	1,712.9
15	1,015.4	14.9	19.6	10.9	73	10	3.0	14.6	1,745.0	1,462.9

最深積雪量の推移

鳥取地方気象台



鳥取の天気日数 (平成15年)

鳥取地方気象台

快 晴	11日
く も り	200日
雨	181日
雪	44日

※寒候期＝前年10月～当年4月

快 晴＝日平均雲量<1.5の日数

くもり＝日平均雲量≥8.5の日数

雨＝日降水量≥1.0mmの日数

雪＝雪を観測した日数