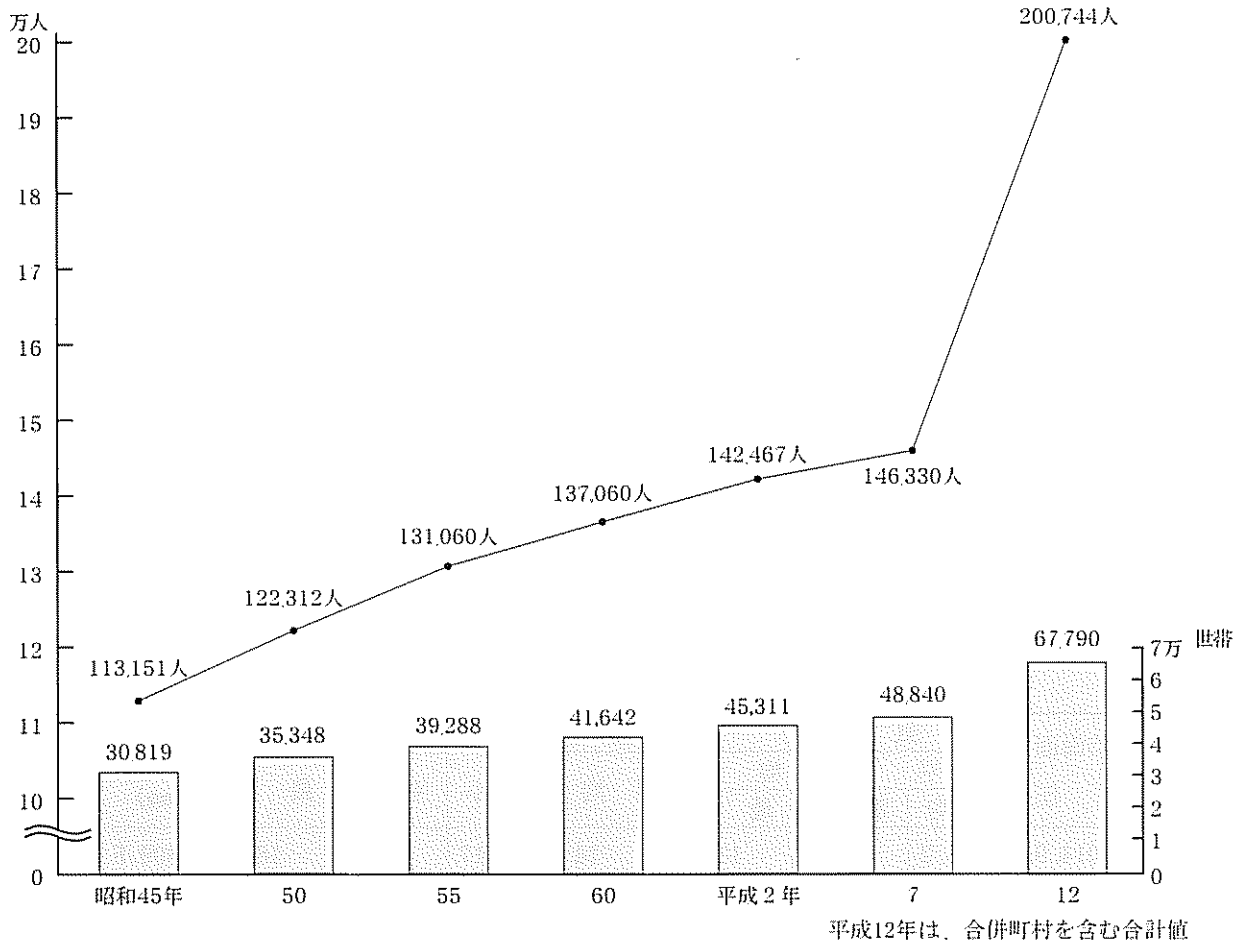
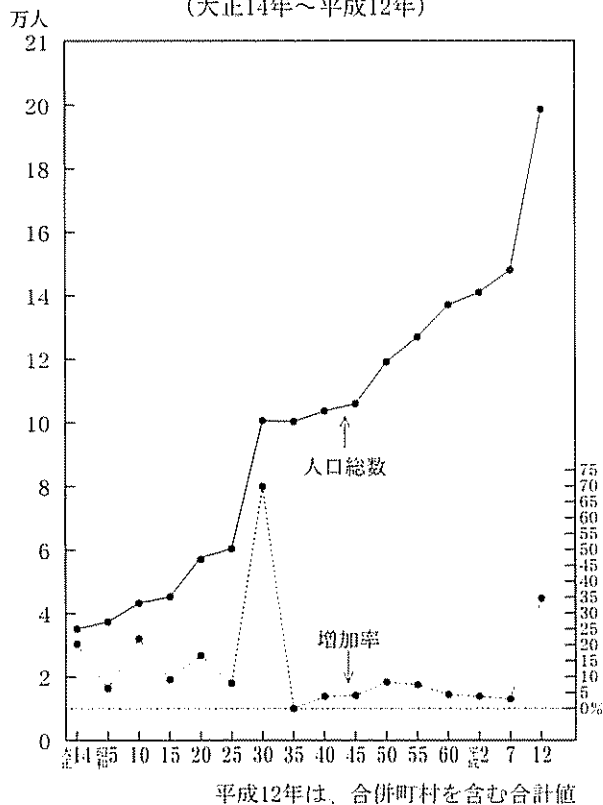


#### (4) 人口・世帯数（年次別）

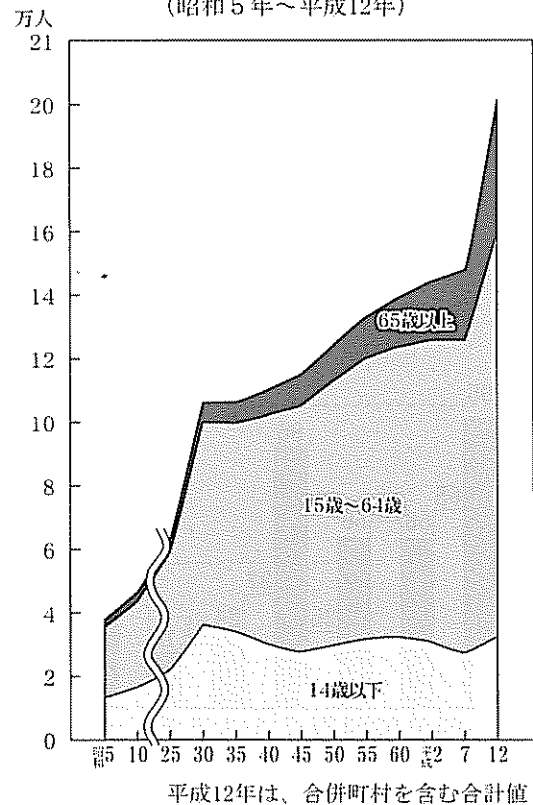
(ア) 総人口の推移（国勢調査）



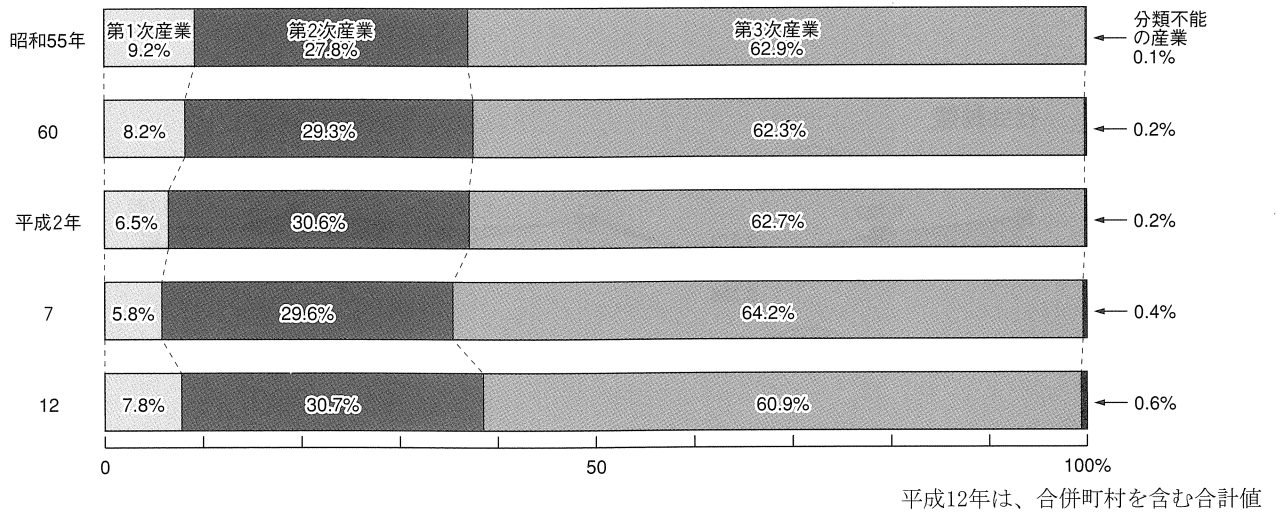
人口推移  
(大正14年～平成12年)



年齢（3区分）別人口の推移  
(昭和5年～平成12年)



(イ) 産業別就業者数の推移 (国勢調査)

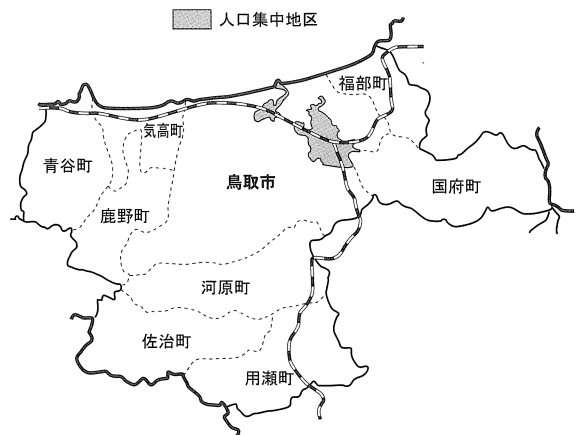


区 分	昭和45年	昭和50年	昭和55年	昭和60年	平成2年	平成7年	平成12年	
就業者数	57,825	59,739	64,656	66,407	69,944	73,688	103,039	
産業別	第1次産業	9,697	7,088	5,935	5,447	4,543	4,242	8,014
	農業	9,291	6,668	5,501	5,048	4,226	3,952	7,501
	林業	98	91	105	99	71	71	175
	漁業	308	329	329	300	246	219	338
	第2次産業	15,611	15,990	17,945	19,474	21,440	21,820	31,642
	鉱業	28	13	28	10	26	21	64
	建設業	3,563	4,753	5,733	5,092	5,643	7,088	11,519
	製造業	12,020	11,224	12,184	14,372	15,771	14,711	20,059
	第3次産業	32,472	36,563	40,707	41,394	43,844	47,339	62,754
	電気・ガス・熱供給・水道業	531	536	531	479	463	481	601
運輸・通信業	3,484	3,490	3,467	3,384	3,362	3,353	4,252	
卸売・小売業、飲食店	11,906	14,149	16,146	15,768	16,389	17,115	21,324	
金融・保険業	1,589	2,000	2,425	2,652	2,836	2,762	3,077	
不動産業	229	297	321	363	414	494	558	
サービス業	11,629	12,676	14,270	15,198	16,794	19,494	27,760	
公務	3,104	3,415	3,547	3,550	3,586	3,640	5,182	
分類不能の産業	45	98	69	92	117	287	629	

平成12年は、合併町村を含む合計値

(ウ) 人口集中地区 (DID) (平成12年国勢調査)

区分	鳥取市	人口集中地区			準人口集中地区 (美萩野の一部 三津の一部 若葉台の一部)
		総数	I 市街地 周辺	II 賀露の一部 湖山の一部	
人口総数	200,744	94,204	77,690	16,514	10,675
面積 (km <sup>2</sup> )	765.66	17.00	13.66	3.34	1.51



人口・面積は、合併町村を含む合計値