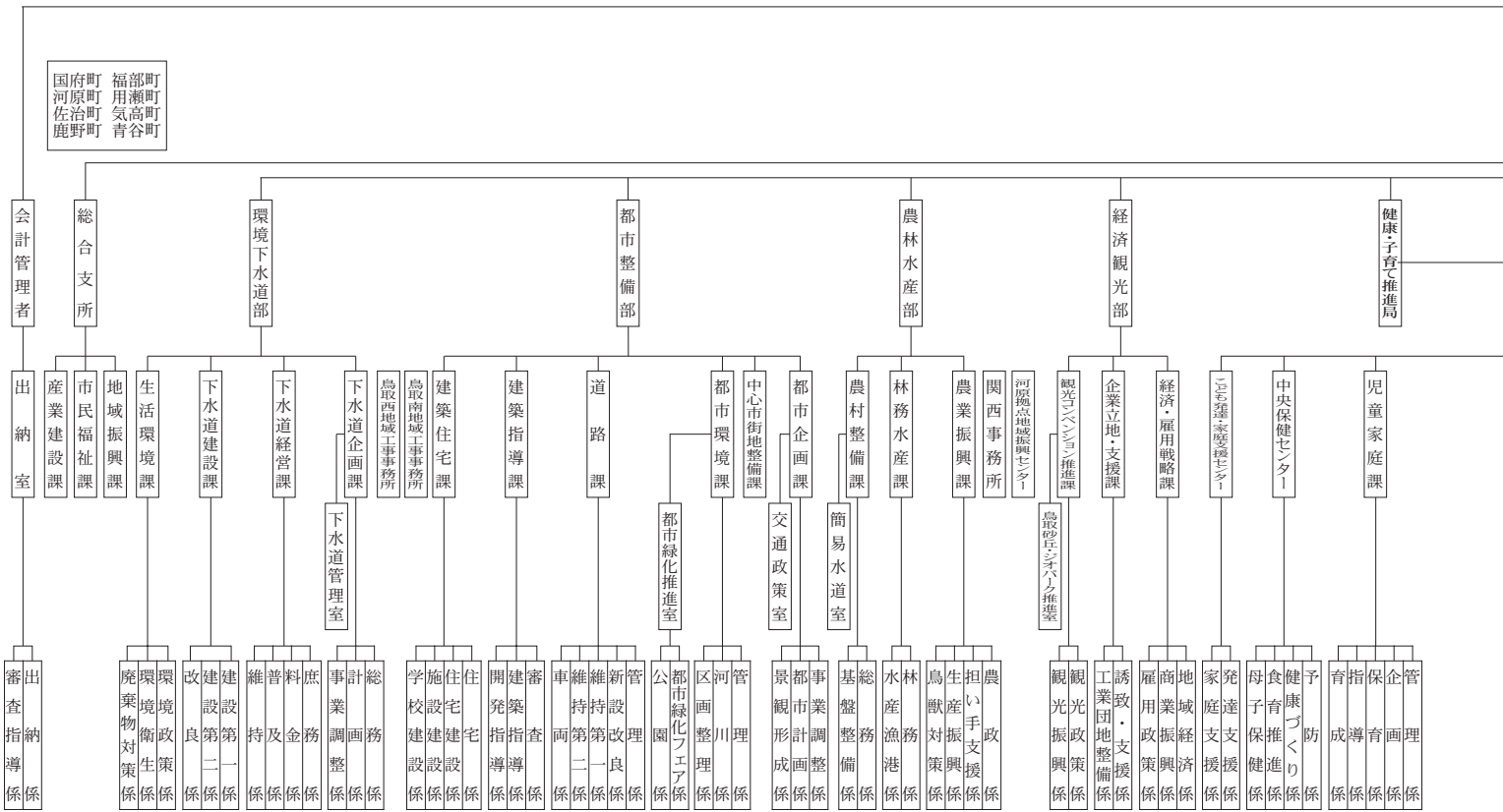


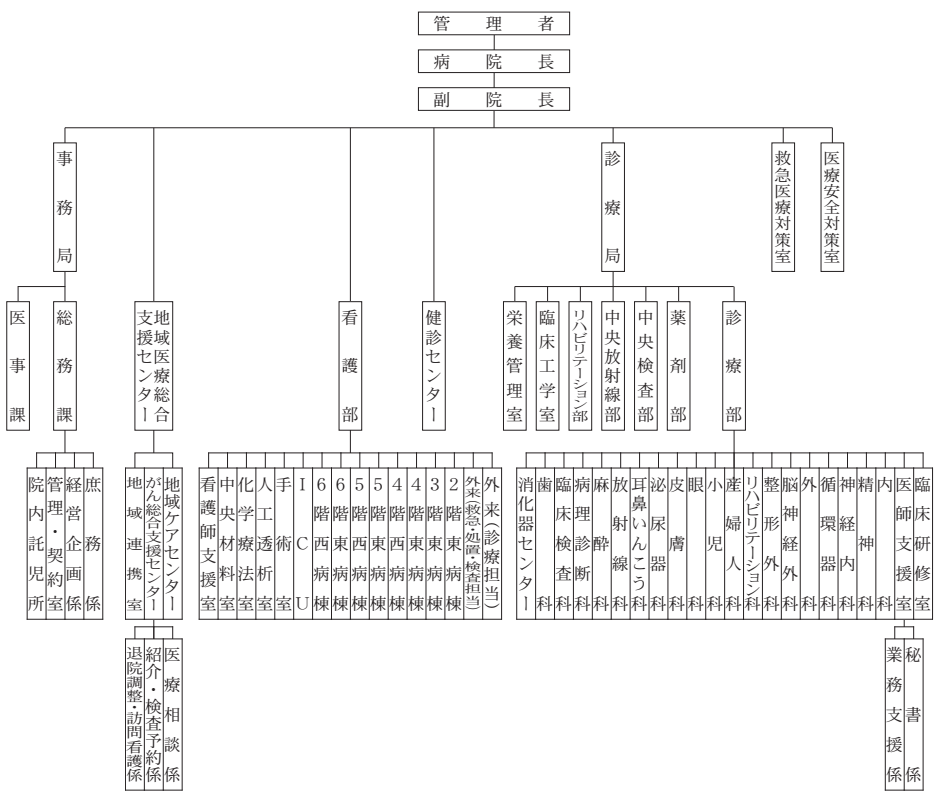
鳥取市組織図

(平成24年4月現在)

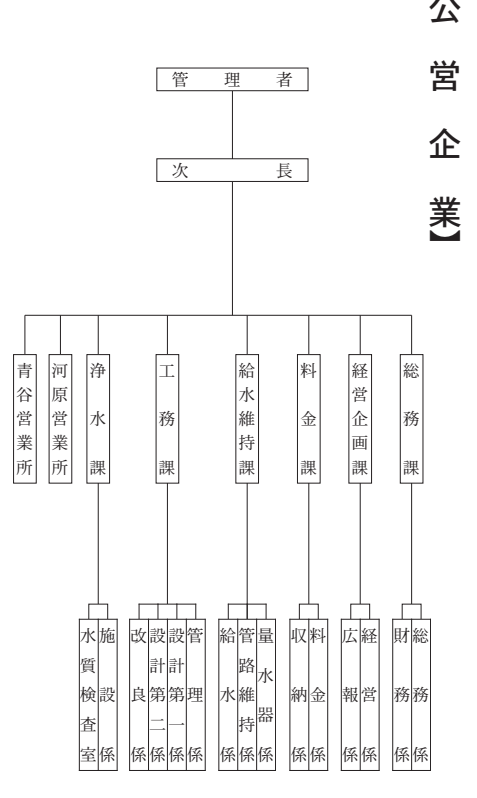


(議会・教委・監査・公平・選挙・農委・公営企業)

【鳥取市立病院】



【水道局】

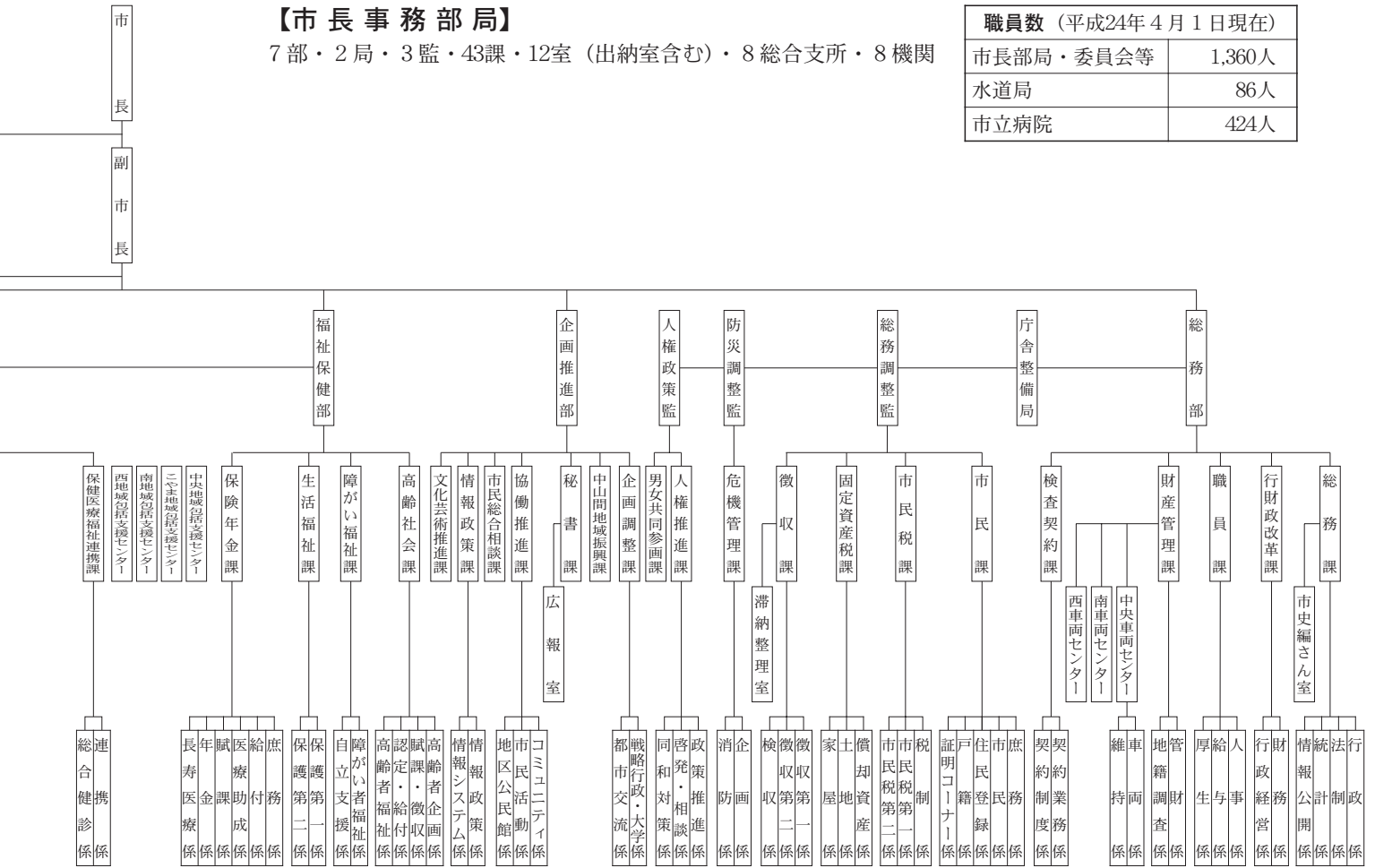


【公営企業】

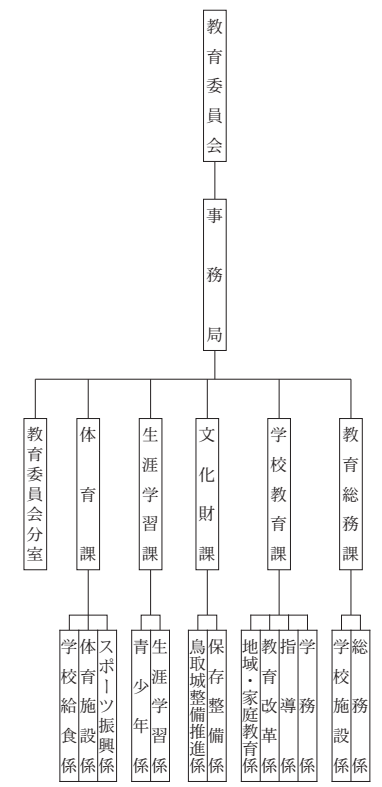
【市長事務部局】

7部・2局・3監・43課・12室（出納室含む）・8総合支所・8機関

職員数（平成24年4月1日現在）	
市長部局・委員会等	1,360人
水道局	86人
市立病院	424人



【教育委員会】 5課・8分室



【市議会】



【監査委員】



【公平委員会】



【選挙管理委員会】



【農業委員会】

