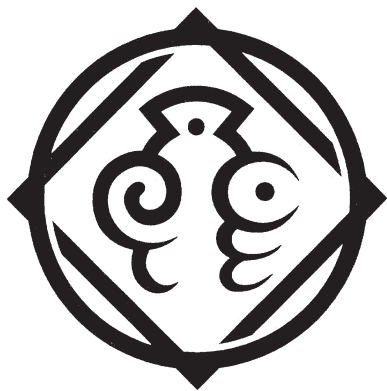


市章 (大正4年7月26日告示)



市章の由来

旧藩時代に因伯の印として使用された〇◇の紋章を一つに重ね、その中に小篆(漢字の書体の一種)の「鳥」の字を組み入れたものを、大正4年7月に鳥取市の市章として決めました。

○は文を、◇は武を意味したものとされ、組み合わせで鳥取市の発展を表現したものです。

鳥取市の木「サザンカ」 (平成17年11月1日制定)



昭和18年の大地震、昭和27年の大火災で市街地のほとんどを失った鳥取市に緑を取り戻そうと、昭和43年5月2日に「鳥取市の木」とされたサザンカは、年間を通じてまちを緑で潤し、山陰の厳しい冬に花を咲かせるなど、鳥取市を代表するにふさわしい木として合併後の鳥取市に引き継がれました。

鳥取市の花「らっきょうの花」 (平成17年11月1日制定)



鳥取市が全国に誇る「鳥取砂丘」において、10月下旬から11月初旬にかけて砂の畑を赤紫に覆う「らっきょうの花」は、新しい鳥取市を代表するにふさわしい花として鳥取市の花となりました。らっきょうは、中国原産のユリ科の多年草で、江戸時代の参勤交代の折に持ち帰られたのが伝わった最初であるとされ、今では鳥取市を代表する特産品のひとつとなっています。

鳥取市の鳥「オオルリ」 (平成19年10月1日制定)



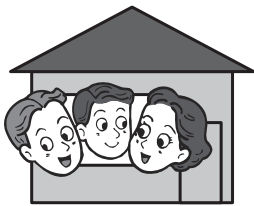
鳥取市の「鳥取」の名が大和朝廷の「鳥取部(とりべ)」に由来する本市は、シンボルとなる市の鳥を制定しました。日本の三鳴鳥といわれる美声をもち、コバルトブルーの姿が、鳥取の海と空の青さを連想させる「オオルリ」は、市の自然の豊かさを表し、また、青い鳥は幸せを運ぶとされるため、市民の幸せと市勢発展の希望が込められています。

世帯人数

平成25年3月31日（住民基本台帳）

193,582人 76,085世帯

1世帯 **2.5人**



主な社

出生

平成24年度生 1,642人

1日に **4.5人**



死亡

平成24年度死亡 2,019人

1日に **5.5人**



転入

平成24年度転入 5,021人

1日に **13.8人**



転出

平成24年度転出 6,021人

1日に **16.5人**



結婚

平成24年度結婚 窓口受理件数
957組

1日に **2.6組**



離婚

平成24年度離婚 窓口受理件数
369組

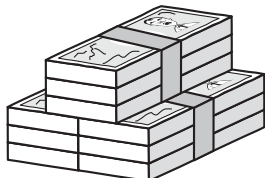
1日に **1.0組**



予算

平成25年度当初予算
1,566億4,960万円
市民1人に

809千円



市税

平成24年度 2,317千万円
市民1人に

120千円



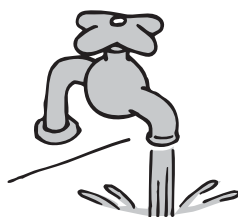
会指標

水道配水量

平成24年度

1日1世帯

(最大) 0.9m³



市職員

平成25年4月1日
市長部局・委員会など 1,325人

市民146人に

職員 1人



ごみ収集量

平成24年度

1世帯

1年に 0.86t

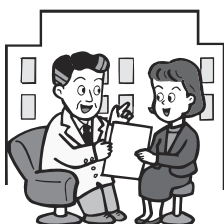


医師

平成22年12月末 486人

市民398人に

医師 1人



火災発生

平成24年火災発生件数 57件

1日に 0.2件



自動車

平成25年3月末乗用・軽自動車登録台数
131,455台

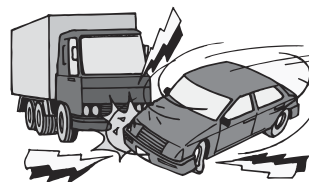
1世帯に 1.7台



交通事故

平成24年交通事故発生件数 545件

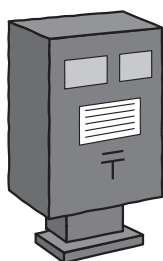
1日に 1.5件



郵便物

平成24年度通常・小包引受取扱量

1日に 4.8万通



犯罪発生

平成24年犯罪件数 1,494件

1日に 4.1件



注) 郵便事業(株)鳥取支店引受量

目 次

主な社会指標

1 鳥取市のすがた	1
(1) 背 景	1
(2) 鳥取市のおいたち	3
(3) 地 勢 ・ 気 象	4
(4) 人口・世帯数（年次別）	6
2 財 政	10
3 事 業 所	12
4 農 林 業	14
5 水 産 業	17
6 工 業	18
7 商 業	20
8 建 設	24
9 運 輸 ・ 通 信	27
10 ガ ス	29
11 治 安	30
12 労 働 ・ 物 価	31
13 環 境 ・ 健 康 ・ 医 療	33
14 社 会 保 障	35
15 教 育 ・ 文 化 ・ 観 光	48
16 市の人口・世帯数（町別・年齢階層別）	61

〔付 録〕

歴代三役・歴代正副議長・現市議会議員	76
都 市 宣 言	79
行 政 機 構 図	80
さ く い ん	82
鳥 取 市 民 憲 章	84