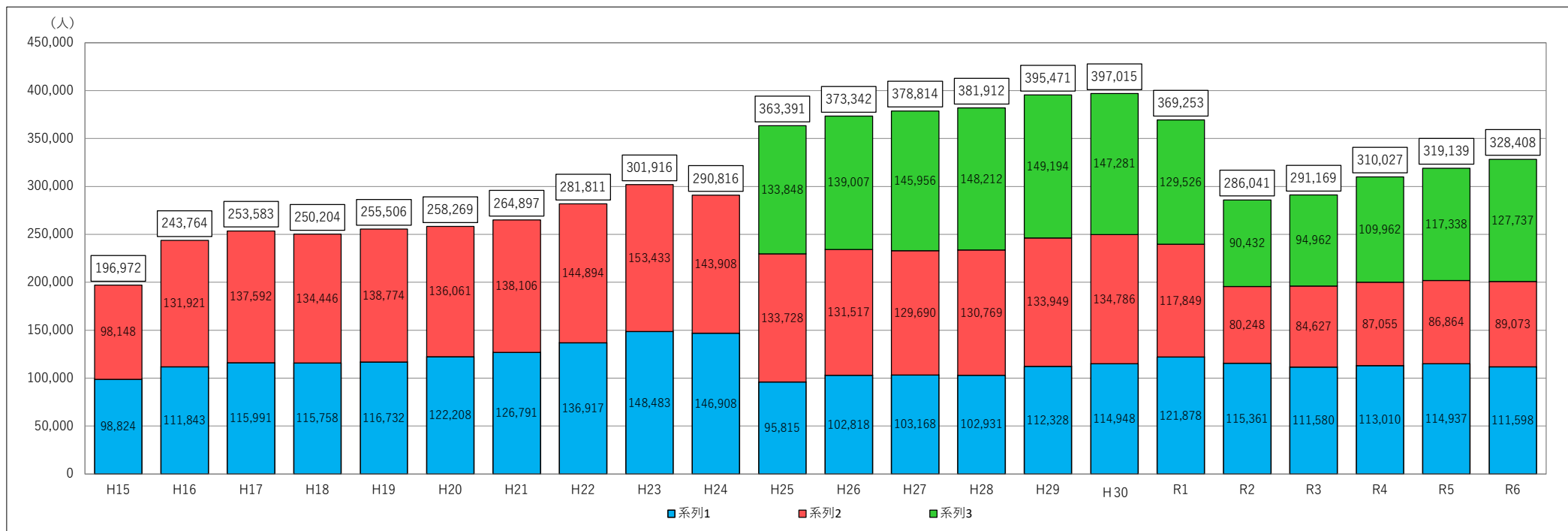


100円循環バス「くる梨」利用者数の推移



年度	H15	H16	H17	H18	H19	H20	H21	H22	H23	H24	H25	H26	H27	H28	H29	H30	R1	R2	R3	R4	R5	R6
青コース	98,824	111,843	115,991	115,758	116,732	122,208	126,791	136,917	148,483	146,908	95,815	102,818	103,168	102,931	112,328	114,948	121,878	115,361	111,580	113,010	114,937	111,598
赤コース	98,148	131,921	137,592	134,446	138,774	136,061	138,106	144,894	153,433	143,908	133,728	131,517	129,690	130,769	133,949	134,786	117,849	80,248	84,627	87,055	86,864	89,073
緑コース	-	-	-	-	-	-	-	-	-	-	133,848	139,007	145,956	148,212	149,194	147,281	129,526	90,432	94,962	109,962	117,338	127,737
合計	196,972	243,764	253,583	250,204	255,506	258,269	264,897	281,811	301,916	290,816	363,391	373,342	378,814	381,912	395,471	397,015	369,253	286,041	291,169	310,027	319,139	328,408

資料: 交通政策課