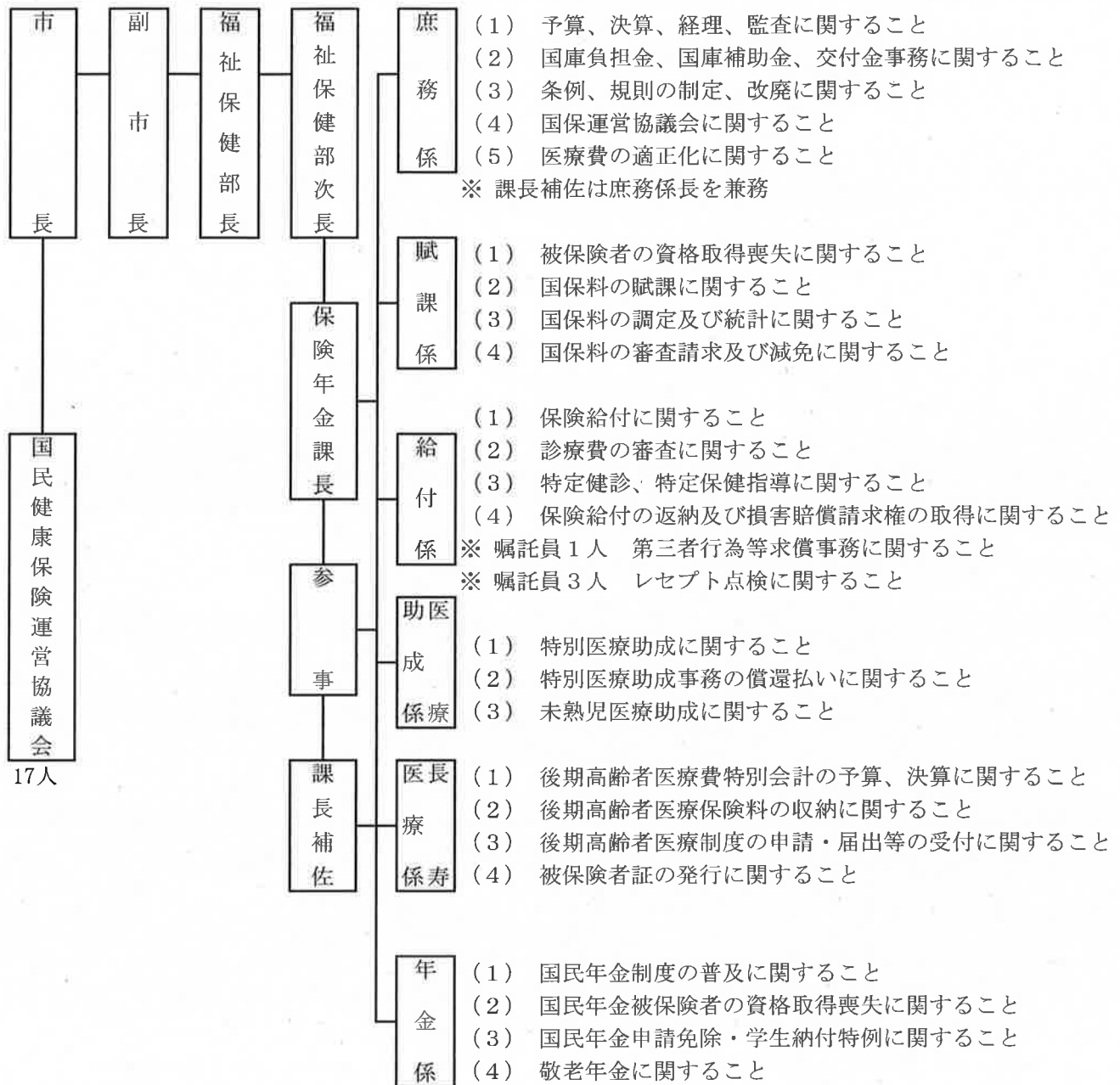

保 險 者

2 保険者

(1) 事務機構及び分掌事務（平成25年4月1日現在）



◇係別職員数

	参事	主査	係長	主幹	主任	主事	嘱託	計
課長	—	—	—	—	—	—	—	1
課長補佐	—	—	—	—	—	—	—	1
庶務係	1				2		1	4
賦課係			1		3	3		7
給付係		1		1	1	1	4	8
医療助成係		1		1	1		3	6
長寿医療係		1			2	1	2	6
年金係			1	1	1		1	4
計	1	3	2	3	10	5	11	37

※平成24年4月1日付け機構改革に伴い、国民健康保険料の徴収業務（嘱託収納員含む）は、徴収課へ移管した。

(2) 鳥取市国民健康保険運営協議会

① 委員構成（17名）

- 被保険者を代表する委員 5名
- 国民健康保険医又は国民健康保険薬剤師を代表する委員 5名
- 公益を代表する委員 5名
- 被用者保険等保険者を代表する委員 2名

② 運営協議会の開催状況（最近2か年間の状況）

開催年月日		諮問事項及び答申内容等	審議結果等
平成23年度	第1回 平成23年8月25日	<ul style="list-style-type: none"> ・平成22年度鳥取市国民健康保険費特別会計歳入・歳出決算見込みについて ・平成23年度鳥取市国民健康保険事業の状況について 	原案どおり
	第2回 平成23年11月24日	<ul style="list-style-type: none"> ・鳥取市国民健康保険事業の状況について 	原案どおり
	第3回 平成24年1月26日	<ul style="list-style-type: none"> ・平成23年度鳥取市国民健康保険費特別会計歳入・歳出補正予算案について ・平成24年度鳥取市国民健康保険費特別会計歳入・歳出当初予算案について <p>※ 国保事業運営に対する答申（平成24年1月26日）</p>	原案どおり
平成24年度	第1回 平成24年8月27日	<ul style="list-style-type: none"> ・平成23年度鳥取市国民健康保険費特別会計歳入・歳出決算見込みについて ・平成24年度鳥取市国民健康保険事業の状況について ・鳥取市国民健康保険特定健康診査実施計画（第2期）について ・国保財政運営の都道府県単位化について 	原案どおり
	第2回 平成25年1月23日	<ul style="list-style-type: none"> ・平成24年度鳥取市国民健康保険費特別会計歳入・歳出補正予算案について ・平成25年度鳥取市国民健康保険費特別会計歳入・歳出当初予算案について <p>※ 国保事業運営に対する答申（平成25年1月29日）</p>	原案どおり