

2013因幡地域ノルデ運動で

こんなに効果がありました!!

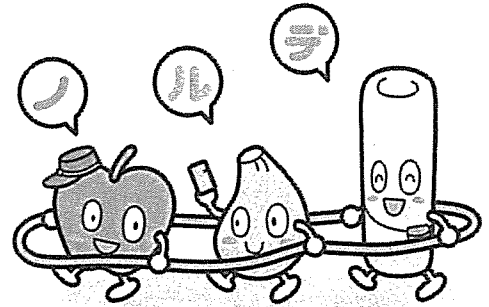
資料7

生活交通確保に係る地域協議会東部分科会では、鳥取県東部（因幡地域）における公共交通の利用促進を図るため、『2013因幡地域「ノルデ運動チャレンジ」事業』を実施しました。

実施概要の報告

実施期間 平成25年9月17日(火)~9月30日(月)
 参加企業 58社
 参加者数 371人（官公庁220人、事業所151人）

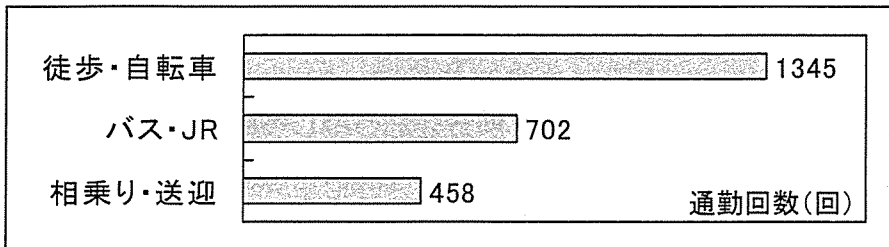
※実施期間中、ノーマイカー通勤3日以上を目標に取り組んでいただきました。



ノルデース

なしの らっきよる トーフ・テ・テクワ

ノーマイカー通勤の実践状況(代替交通手段)



マイカーによる通勤を控え、
 ●自転車・徒歩による通勤
 ●相乗りによる通勤
 ●自動車やバスによる通勤
 を行った結果・・・

CO2排出量 6,069kg減 となりました。

||

樹齢50年の杉の木

433本が1年間に吸収するCO2に相当

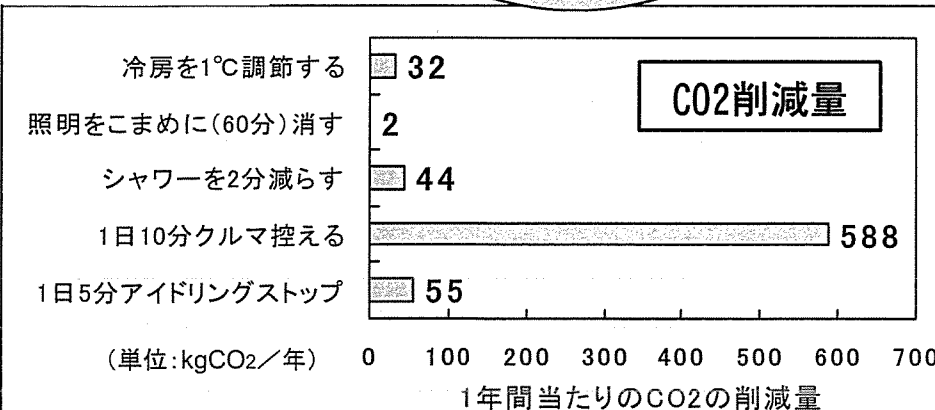
※燃料は、7.15km/lとして計算。

ガソリン1ℓ消費のCO2削減量を2.32kgで計算。

マイカー相乗りは0.5日で計算。

※杉の木(50年生)1本当たりの年間CO2吸収量約14kgをもとに推計。

クルマと環境



クルマ利用でどれくらいCO2が排出されるかご存知ですか。実は一日わずか10分クルマに乗るだけで、1年間で約600kg排出されます。冷暖房を1℃調節するのとは比べ、およそ20倍の量です。お風呂やエアコンを我慢するより、クルマをほんの少し減らす工夫をする方が、無理なくCO2を減らせるかもしれません。

「ノルデ運動」は、バス、鉄道、タクシーなどの公共交通をみんなで利用し、守っていこうという、行政と住民との協働の取り組みです。

一人一人の小さな行動が積み重なれば
 大きな大きな力になります。

「2013因幡地域ノルデ運動」参加事業所

■一般企業、団体

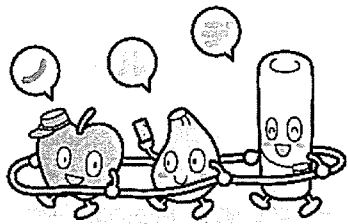
鳥取県東部広域行政管理組合、(社)鳥取市社会福祉協議会、(社)鳥取市シルバー人材センター、(株)鳥取県情報センター、(社)鳥取県バス協会、日ノ丸自動車(株)、日本交通(株)、鳥取南商工会、中国電力(株)鳥取支社、鳥取銀行、鳥取銀行鳥取西支店、鳥取信用金庫、(財)鳥取市教育福祉振興会、山陰合同銀行鳥取県庁支店、(財)鳥取県観光事業団、日ノ丸産(株)、鳥取商工会議所、(社)鳥取県人権文化センター、(財)鳥取県文化振興財団、鳥取大丸、(株)ふるさと鹿野、(有)モリモト興機、(財)鳥取市文化財団、ホープスターとっとり、鳥取西商工会、鳥取銀行岩美支店、鳥取銀行郡家支店、若桜町商工会、山陰合同銀行若桜支店

■行政機関

中国運輸局鳥取運輸支局、鳥取県、鳥取市、岩美町、八頭町、智頭町、若桜町

注) 名称の掲載についてご了承いただいた事業所を掲載しています。ご参加ありがとうございました。

ノルデ運動参加者の声



- ノルデ運動に参加した場合の、お得になる部分をもう少し多様にしてほしい。
- 乗車の際、どのバスに乗れば良いか、一目で判ると良いと思います。
- コスト的には大変ですが、便数が増えたり、夜もバスがあるとうれしい。
- 短期(2週間など)のバス定期券があれば助かります。
- エコ通勤手当があればうれしい。

※今後も、市民や企業と連携しながら「ノルデ運動」を拡大・継続していきたいと考えています。

公共交通の利用促進に向けた取り組み事例(鳥取市)

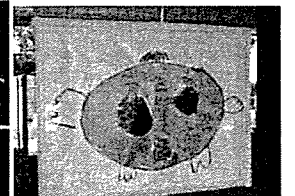
- (1) 情報を分かりやすく 「鳥取交通マップ」の作成、乗継拠点への「バスアテンダント」の配置
- (2) 情報を幅広く伝える 携帯電話やパソコンで利用できる検索システム「バスネット」の情報提供
- (3) 観光客の利用促進 「全国都市緑化とっとりフェア」や「樗谷ホテル観賞会」「なばたとしたか展」などのイベントと「くる梨」との連携・割引サービスの実施
- (4) マイバス意識の醸成 「みんな乗り事業」の実施(鳥取市河原町、用瀬町、佐治町)
「公共交通利用促進シンポジウム」や、バス乗車体験イベント「親子で路線バスの旅2013」の実施
- (5) 企業や商業施設との連携 「2013因幡地域ノルデ運動」の実施
まちなかイベントや有料駐車場と「くる梨」乗車券の割引サービス
ガイナレとの連携(ホームゲームのPR)
- (6) 駅・バス停の環境を改善する バス停表示板の改修、バス停上屋整備やバスターミナル・駅構内トイレ改修への助成
- (7) バスそのものを魅力的に
「くる梨」車両ラッピング(花トリピー、クリスマス)、季節やイベントに合わせた車内のデコレーション、絵の展示、利用者へのプレゼント



「くる梨」クリスマスラッピング



公共交通利用促進シンポジウム



くる梨車内に絵を展示

出典:「環境配慮行動における客観的CO2排出削減量事実情報提供の効果に関する実験研究」大田裕之・藤井 聡

鳥取市都市整備部 交通政策課 TEL0857 - 20 - 3257 FAX0857 - 20 - 3048