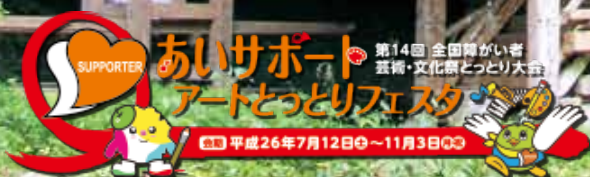


# とっとり 市報 11月号

2014 November  
No.1051

山陰海岸ジオパーク、子守神社の岩窟く世界ジオパークネットワーク加盟再認定く

10月8日(水) 午前11時撮影



第14回 全国障がい者  
芸術・文化祭とっとり大会

平成26年7月12日～11月3日



## 山陰海岸ジオパーク、 子守神社の岩窟

～世界ジオパークネットワーク加盟再認定～



山陰海岸ジオパークが世界ジオパークネットワークに再認定されました。これにより、鳥取・兵庫・京都の3府県にまたがる既存エリアに加えて、新たに旧気高郡など市西部地域エリアの拡大も認定されました。

山陰海岸ジオパークエリア西の端、青谷町にある勝部・日置ジオサイトには、樹齢約500年の大イチョウが立つ子守神社、一帯に3つの滝（不動滝・湯原滝・妙円滝）がある霊場・不動山、1200年を超える歴史を持つ因州和紙など、見どころがたくさんあります。

このうち、子守神社には、約500万年前の火山活動で噴出した輝石安山岩により形成された幅約100メートル・高さ30メートルの岩壁があり、下部には大きな岩窟が見られます。鳥取市天然記念物にも指定され、間近で見ると迫力ある壁に圧倒されます。



# とっとり市報

2014年11月号 第1051号

## 目次

今月の表紙・人口・主な連絡先	P2
市制125周年・合併10周年を祝いました	P3
特集 世界が二度認めた!!山陰海岸ジオパーク!!	P4-5
特集 平成25年度決算	P6-7
11月16日(日)は鳥取市議会議員選挙の投票日です	P8
マイナンバー制度を紹介します	P9
刈ノズ 元気です YAC鳥取アストロ分団	P10-11
まちかどアルバム	P12-13
健康・病院	P14-15
ピックアップインフォメーション	P16-19
「子ども・子育て支援新制度」がスタートします	P16
市民政策コメントを募集します	P17
祝日のごみ収集(鳥取地域)	P18
第31回鳥取市民健康ひろば	P19
「すごい!鳥取市」スペシャルサイト第2弾公開中	P19
など	
情報ひろば	P20-28
福祉(ファミリー・サポート・センター協力会員募集、児童虐待防止推進月間など)	P20
お知らせ(鳥取市公民館まつり、鳥取かにフェスタ2014など)	P20-
募集(鳥取市観光大学受講生、地元大学等卒業生就職奨励金 など)	P22-
市民伝言板	P25
図書館だより、とっとりふるさと宅配便	P26
鳥取市の誘致企業を紹介します	P27
食「ごぼうのよりより」、消費者トラブル講座	P28
など	
無料相談	P29
各施設のイベント情報	P30-31
11月のカレンダー、今月のプレゼント、つぶやき	P32

## PUBLIC INFORMATION

とっとり市報 No.1051

### 鳥取市の人口

男 : 93,035人 [- 52]

女 : 100,021人 [- 56]

合計 : 193,056人 [-108]

世帯数 : 78,311 [- 24]

平成26年10月1日現在 [ ] 内は前月比

お持ち帰り用の市報を、地区公民館などに設置しております。どうぞご利用ください。

### 鳥取市役所

TEL 0857-22-8111(代)

FAX 0857-20-3040

〒680-8571

(郵便物は郵便番号と課名のみで届きます)

本庁舎 尚徳町116番地

第二庁舎 上魚町39番地

駅南庁舎 富安二丁目138番地4

### 鳥取市ホームページアドレス

<http://www.city.tottori.lg.jp/>

音声読み上げなどの支援機能があります

### ホームページ抜粋版

(携帯電話対応アドレス)

<http://www.city.tottori.lg.jp/mobile/>

### 電子メール

kouhou@city.tottori.lg.jp

### 各総合支所

国府 TEL 0857-39-0555

福部 TEL 0857-75-2811

河原 TEL 0858-76-3111

用瀬 TEL 0858-87-2111

佐治 TEL 0858-88-0211

気高 TEL 0857-82-0011

鹿野 TEL 0857-84-2011

青谷 TEL 0857-85-0011

### 編集・発行

鳥取市企画推進部秘書課広報室

TEL 0857-20-3132

発行/平成26年11月1日

印刷/中央印刷株式会社

祝 鳥取市制施行125周年 合併10周年 記念式典



# 市制 125 周年・ 合併 10 周年を祝いました

10月1日、市制施行125周年・合併 10 周年記念式典を文化ホールで開催しました。消防、福祉、産業などさまざまな分野で本市の振興と発展に貢献されたみなさんを表彰し、また、合併後の新市まちづくりに長年取り組まれた方々に感謝状を贈呈しましたのでご紹介します。

問い合わせ先 本庁舎総務課 TEL 0857-20-3102

表彰状・感謝状をお受けになられたみなさん  
(順不同、敬称略)

◎ 一般表彰

【消防功労】

谷岡 義博  
森田 昌憲

【自治会功労】

中村 壽美  
山本 一郎

【社会福祉功労】

山内 知子  
加藤 英夫

【産業功労】

池上 博行  
林 正人

【保健衛生功労】

道田 章仁  
高橋 弘幸

◎ 自治功労表彰

前鳥取市長  
竹内 功

【監査委員】

湯口 一文

◎ 新市まちづくり功労者への感謝状贈呈

【地域審議会委員】

沖 時枝  
村尾 馨

【スポーツ推進委員】

谷口 伸樹  
太田 靖男

【農業委員】

馬場 雅史  
森下 恭男

◎ 新市まちづくり功労者のみなさん

美濃 恭介  
竹田 賢一

◎ 新市まちづくり功労者のみなさん

右近 利夫  
木下 忠澄

◎ 新市まちづくり功労者のみなさん

安山 均弘  
上西 重康

◎ 新市まちづくり功労者のみなさん

岡野 頼雄  
木下 敏明

◎ 新市まちづくり功労者のみなさん

中野 敏明  
高垣 裕子

◎ 新市まちづくり功労者のみなさん

嘉津江 裕子



市政功労者のみなさん



- 中村 金三朗
- 長戸 信勝
- 下石 義忠
- 小杉 浩二
- 下田 勝男
- 谷口 綾子
- 池長 裕昭
- 長尾 恭朋
- 乾 千代子
- 佐々木 勝彦
- 亀谷 直樹
- 前家 由香里
- 北村 克己
- 高橋 浩史
- 芦川 浩史
- 鳥取市自治連合会
- 鳥取市自主防災会連合会





【特集】

# 世界が二度認めた!! 山陰海岸ジオパーク!!

問い合わせ先

第二庁舎

鳥取砂丘・ジオパーク推進課

TEL 0857-20-3036

世界ジオパークの4年に1度の再審査、期待と不安を胸にみなさんがかたずをのんで見守ってきた、山陰海岸ジオパークの世界審査の発表が、今年9月23日にカナダで行われました。

結果は・・・みなさんの思いが結実し、再認定されました。旧鳥取市の一部、旧河原町の一部、旧気高郡のエリア拡大地域も新たに認定されました。

再認定当日、青谷町総合支所で行われた再認定セレモニーには関係者を始め、多くの市民のみなさんに集まっていただき、大盛り上がりでした。

鳥取の魅力は底なし？山陰海岸ジオパークはどこまで私たちを驚かせてくれるのか？数ある日本のジオパークの中でも先進的な山陰海岸ジオパーク。そんな山陰海岸ジオパークの魅力をご紹介します♪



今回の審査で新たに世界ジオパークネットワークに認定された地域





## ☆ガイドも勧める おすすめジオサイト☆



鳥取と言えば、やはり砂丘！鳥取砂丘も立派なジオサイトなんです！左の写真は今話題のサンドボード！この他にもパラグライダー、砂丘ヨガなどアクティビティも満載！砂丘の景色を見に行くだけでなく、ぜひ身体も動かしてみよう！



昼の砂丘もいいけれど、誰も足跡をつけていない朝の風紋、夕陽と馬の背とのコラボレーションも絶景！普段と一味違う砂丘をぜひご覧ください！

この扉の先には何があるかわかりますか？  
正解は・・・



生姜です。気高町の日光では、先祖代々続いた生姜穴を使い、生姜を熟成させるんです！  
ここで採れた生姜は日光生姜と言います！



新規拡大エリア

人が海の上に立っていますね！いったい何をしているんでしょう？これは巷で噂のスタンドアップパドルボード（SUP）です！サーフィンより簡単にできることから、老若男女楽しむことができる今注目のマリンスポーツです！



SUPは青谷町の井手ヶ浜で体験できます！予約はカフェデルマー（☎0857-85-1102）にて！井手ヶ浜の鳴り砂を聞くだけでなく、ぜひ身体も動かしてみよう！

新規拡大エリア



魚が大漁ですね！これは青谷町の夏泊の定置網で獲った魚です！生でも、焼いても、煮てもおいしそうですね！

風情ただよう昔の町並み！和服の女性が合いますね！さてここはどこでしょう？

ここはエリア  
拡大地域の鹿野町です！春には満開の桜がお出迎え！昔ながらの城下町と、きれいな景色をぜひ一度ご覧ください！



新規拡大エリア

## 世界ジオパークネットワーク 加盟再認定・エリア拡大記念 山陰海岸ジオパーク フェスティバル in とっとり

とき 11月2日（日）10:00～15:00

ところ 鳥取駅前バード・ハット  
（鳥取市今町二丁目）

※ジオパークを見て、遊んで、食べて、まるごと楽しもう！豪華賞品もあるよ！

【ジオパークガイド情報】

HP <http://sanin-geo.jp/modules/geopark/index.php/guide2.html>

世界ジオパークに再認定されたことにより、今まで以上に地域の方々と山陰海岸ジオパークを盛り上げていきたいと考えています。今後のジオパークに乞うご期待！

このように、山陰海岸ジオパークにはたくさんさんの魅力があります。ジオパークと言っても、きれいな景色だけでなく、アクティビティや食べ物も関係しています。これらのジオサイトはほんの一部ですが、世界ジオパークネットワークの仲間入りを果たした新規エリアはもちろん、既存エリアも見どころ満載です。たくさんさんのジオサイトを見つけないでください。ジオパークについてもっと詳しく知りたい人は、ガイドがご案内します。

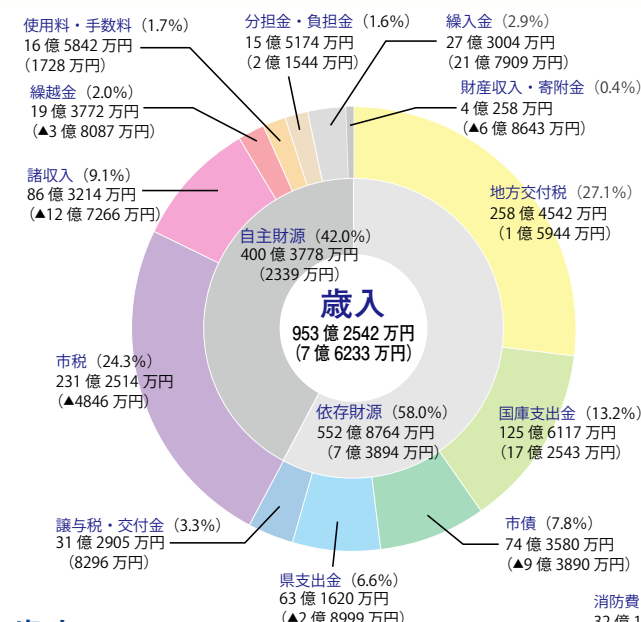


# 財政基盤の確立

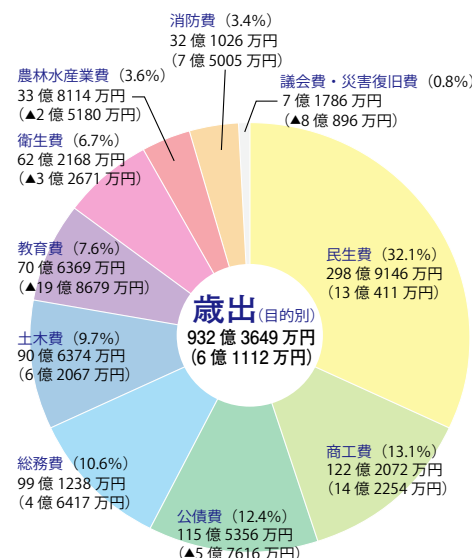
問い合わせ先  
本庁舎行財政改革課  
 0857-20-3111

▶ **依存財源**  
国や県により定められた額を交付されたり、割り当てられたりする収入。

▶ **自主財源**  
市が自ら調達できる財源。



義務的経費	(12.8%)	人件費 118 億 9436 万円 (▲4 億 9563 万円)
		扶助費 166 億 710 万円 (5 億 6697 万円)
	(17.8%)	公債費 115 億 5352 万円 (▲5 億 7616 万円)
		物件費 102 億 8057 万円 (▲1 億 9023 万円)
消費的経費	(12.4%)	維持補修費 8 億 4750 万円 (▲9153 万円)
	(11.0%)	補助費等 137 億 1160 万円 (6 億 7272 万円)
	(0.9%)	普通建設事業費 108 億 5007 万円 (11 億 3114 万円)
	(14.7%)	災害復旧事業費 1 億 9188 万円 (▲7 億 9073 万円)
投資的経費	(11.6%)	出資・貸付金 82 億 3513 万円 (▲5 億 1964 万円)
	(0.2%)	積立金 17 億 5643 万円 (4 億 3233 万円)
その他の経費	(8.8%)	繰入金 73 億 833 万円 (4 億 7188 万円)
	(1.9%)	
	(7.9%)	



区 分		歳 入	前年度比伸び率	歳 出	前年度比伸び率
一 般 会 計		953 億 2542 万円	0.8 %	932 億 3649 万円	0.7 %
特 別 会 計		442 億 775 万円	8.5 %	429 億 3964 万円	8.0 %
特 別 会 計 内 訳	土地区画整理費	3 億 9713 万円	▲ 18.4 %	3 億 5861 万円	▲ 25.2 %
	簡易水道事業費	13 億 3465 万円	4.8 %	13 億 2691 万円	6.0 %
	公設地方卸売市場事業費	8906 万円	113.2 %	8425 万円	184.8 %
	駐車場事業費	2637 万円	0.2 %	2454 万円	▲ 6.7 %
	国民健康保険費	200 億 3111 万円	▲ 1.8 %	194 億 7771 万円	▲ 1.4 %
	高齢者・障害者住宅整備資金貸付事業費	198 万円	▲ 15.7 %	182 万円	▲ 10.3 %
	住宅新築資金等貸付事業費	6584 万円	3.3 %	5525 万円	0.1 %
	土地取得費	26 億 6063 万円	872.0 %	26 億 6063 万円	872.0 %
	墓苑事業費	3982 万円	8.5 %	3369 万円	15.3 %
	介護保険費	172 億 769 万円	6.8 %	165 億 7796 万円	4.6 %
	財産区管理事業費	803 万円	23.3 %	445 万円	▲ 2.8 %
	温泉事業費	6110 万円	8.6 %	5672 万円	2.5 %
	観光施設運営事業費	7318 万円	0.4 %	7318 万円	0.4 %
	介護老人保健施設事業費	8181 万円	0.0 %	8181 万円	0.0 %
	後期高齢者医療費	18 億 3103 万円	1.3 %	18 億 2379 万円	1.2 %
電気事業費	2 億 9832 万円	－	2 億 9832 万円	－	
合 計		1395 億 3317 万円	3.1 %	1361 億 7613 万円	2.9 %

平成25年度は、景気の回復が地方経済に行き届かなかつたこともあり、市民税や固定資産税が伸び悩み、収納率が高まったにもかかわらず、

市税収入が前年度を下回るこ  
ととなりました。一方で借入  
金の返済額や人件費を計画的  
に減らしてきている中にあつ  
て、生活保護費などの社会保  
障費は前年度を上回り、本市  
の財政需要を高めました。



## ～昨年度実施した重点施策～

### ▶地域経済の活性化と雇用対策の強化

- ・企業立地促進補助金、賃貸型工場設置補助金などによる企業誘致の促進
- ・三洋電機跡地取得活用
- ・河原インター山手工業団地整備の促進
- ・プレミアム付き商品券発行 など



三洋電機跡地の活用を図ります

### ▶にぎわいと交流のあるまちづくり

- ・鳥取砂丘砂の美術館第6期展示の開催及び展望駐車場整備
- ・全国都市緑化とっとりフェアの開催
- ・鳥取市医療看護専門学校の誘致
- ・鳥取駅前太平洋線わい空間（パード・ハット）の完成 など



全国都市緑化とっとりフェア開催

### ▶安全・安心で豊かな市民生活の確保

- ・保育園、小中学校、地区公民館の耐震化の推進
- ・さじ保育園の新設や民間保育園整備への助成等保育環境を充実
- ・風しん、子宮頸がん、ヒブ、小児用肺炎球菌予防ワクチンなどの接種費の助成
- ・消防緊急無線のデジタル化、鳥取消防署東町出張所移転整備 など



さじ保育園新設

平成25年度は、このような財政状況におかれながらも、明るい未来を切り開くための様々な施策に積極的に取り組み、その結果、一般会計の歳出決算額は、市町村合併後最大となりました。

## 全ての会計で黒字決算

歳入面では、市税が減収する中であって、国の緊急経済対策に積極的に同調することで、有利な財源である地域の元金臨時交付金14億3795万円の確保に繋がりました。

その結果、新たな借入も前年度に比べ縮減しつつ、一般会計及び16の特別会計の歳入総額は対前年度比3.1%増を実現しています。

歳出面では、人件費、公債費が着実に減少する中、市有施設の耐震化や消防救急無線のデジタル化など安全安心の確保、人口増加対策としての企業や看護学校の誘致に取り組みました。その結果、歳出総額は対前年度比2.9%増となりました。個々の会計を見ても、全会計で黒字となっており、黒字総

額は約32億円となりました。

## 健全性のさらなる向上

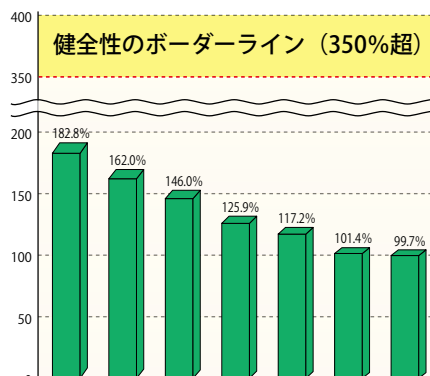
市政の課題解決に向けた様々な施策に積極的に取り組む一方で、将来に負担を先送りしない健全な財政運営に努め、実績を上げています。

一般会計における借入金返済金残高（市債残高）は、新たな借入の抑制に合わせ積極的に繰上償還を行ったことで、実質的な残高（臨時財政対策債を除く残高）を9年連続で減少させ、前年度との比較では、約44億円縮減することができました。【グラフ①】

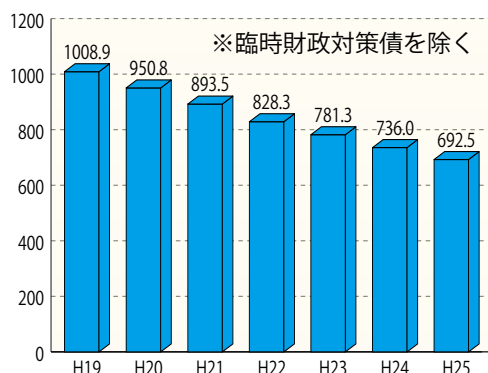
また、将来の財政需要に備えて積極的に積立てている基金の残高は、6年連続で増加し、前年度との比較では約12億円増加しました。

特別会計や水道や病院、下水道などの会計の負債も合算して求める「将来負担比率」は、指標の算定が始まった平成19年度から6年連続して改善が図られていることから、一般会計に限らず市全体の負債は減少し、本

市の財政の健全性は着実に高まっていることがわかります。【グラフ②】  
今後も引き続き、中長期的な展望に立ち、計画的に市の諸課題の解決を図るとともに、将来に財政負担を先送りにしない市政推進に努めてまいります。



【グラフ②】 将来負担比率の推移



【グラフ①】 一般会計における市債残高の推移(単位: 億円)



# 11月16日(日)は 鳥取市議会議員選挙の投票日です

問い合わせ先 市選挙管理委員会 ☎ 0857-20-3386

## 投票時間

午前7時から午後8時までです。  
ただし、一部の投票所では閉鎖時刻が繰り上げられます。

## 投票できる人

平成6年11月17日以前に生まれ、平成26年11月8日現在で3ヵ月以上鳥取市に住んでおり(8月8日以前に転入届をした人)、引き続き居住する人(選挙人名簿登録者)が投票できます。

### 【鳥取市外に転出した人】

11月15日までに本市から他の市町村に転出した人は投票できません。ただし、期日前投票を行った後に転出した人の投票は有効です。

### 【鳥取市内で転居した人】

本市の選挙人名簿に登録されており、10月17日までに本市内での転居の届出を行った場合、新住所地の投票所で投票ができます。10月18日以降に届出を行った場合、旧住所地の投票所での投票になります。

## 投票所の変更

投票所の一部が変更されています。投票所入場券にてご確認ください。

〔変更前〕大茅地区公民館 ➡ 〔変更後〕おおかや交流館

〔変更前〕福部町総合支所車庫 ➡ 〔変更後〕福部町中央公民館

## 投票所入場券はハガキで郵送します

投票所入場券は、ハガキ1枚に3人分印刷されていますので、ご自分の名前が印刷されている入場券を切り離して投票所へ持参してください。

なお、入場券が届かない場合や入場券を紛失された場合などでも、選挙人名簿に登録されている人は投票できます。投票所で係員に申し出てください。

## 投票日に都合が悪い場合は、期日前投票を

投票日に仕事・旅行・歩行困難などの理由で投票所に行けない人は、期日前投票ができます。投票所入場券が届いている場合はご持参ください。

※印鑑不要。法令の規定により、期日前投票所での宣誓書の記入が必要です(宣誓書は持参可。市公式ホームページからダウンロード、または市役所本庁舎と駅南庁舎の総合案内、各総合支所ですぐ入手できます。)

<期日前投票ができる場所と期間(どこでも投票できます。)>

場所	期間	時間	備考
鳥取市福祉文化会館	11月10日(月) ～ 11月15日(土)	8:30～20:00	用瀬地域は用瀬地区保健センター
各総合支所			
イオンモール鳥取北		10:00～20:00 (最終日は19:00まで)	投票所設置場所は2階

## 病院、老人ホーム、市外での不在者投票

不在者投票の指定を受けている病院、老人ホームなどの施設に入院、入所している人は、その施設で不在者投票をすることができます。詳しくは、それぞれの施設に問い合わせてください。

また、出張や旅行などで市外に滞在(転出者を除く)

していて投票所(期日前投票所含む)に行けない場合は、滞在地の選挙管理委員会に不在者投票ができます(期日前投票と同じ期間)。あらかじめ早めに鳥取市選挙管理委員会へ投票用紙などを請求してください(告示前、10月でも可)。

## 郵便による自宅からの不在者投票

以下の①～③いずれかの要件に該当する人は、鳥取市選挙管理委員会に申請すれば郵便等投票証明書を交付します。交付を受けた人は、11月12日(水)までに鳥取市選挙管理委員会に対して請求すれば、郵便により不在者投票をすることができます。

### ①身体障害者手帳の交付を受けている人

▷両下肢、体幹、移動機能(1級、2級)

▷心臓、腎臓、呼吸器、ぼうこう、直腸、小腸(1級、3級)

▷肝臓、免疫障害(1級～3級)

### ②戦傷病者手帳の交付を受けている人

▷両下肢、体幹(特別項症～第2項症)

▷心臓、腎臓、呼吸器、ぼうこう、直腸、小腸、肝臓(特別項症～第3項症)

### ③介護保険の被保険者証の交付を受けている人

▷要介護状態区分(要介護5)

〈郵便投票の代理記載〉

郵便投票の要件を満たし、以下のいずれかに該当する人は、あらかじめ鳥取市選挙管理委員会に届け出た人に投票用紙に代理記載してもらうことができます。

①身体障害者手帳の交付を受けている人で、上肢または視覚の障がいがある1級の人

②戦傷病者手帳の交付を受けている人で、上肢または視覚の障がいがある特別項症から第2項症までの人

## 代理投票・点字投票ができます

心身に故障があるなどの理由で自書ができない場合、係員が代筆(代理投票)します。また、目が不自由な人は点字による投票もできます。投票所で係員に申し出てください。

※家族の方などが代理で記載することはできません。

## 選挙公報

11月14日までに全戸配布する予定です。早めにご覧になりたい方は、以下の配置場所にお越しください。

※11月11日配置予定：市役所本庁舎、駅南庁舎、各総合支所、用瀬地区保健センター、福祉文化会館3階

また、選挙公報の音読カセットテープを作成しますので、希望する人は申し出てください。

市公式ホームページ内、市議会議員選挙特設ページにも掲載します。

## インターネット選挙運動について

インターネットを利用した選挙運動ができますが、次の例のように禁止されている行為もありますので注意してください。

(例)有権者による電子メールを利用した選挙運動、未成年者の選挙運動、選挙運動用のホームページや電子メール等を印刷して頒布すること、選挙運動期間外の選挙運動 など



# 社会保障・税番号制度 （マイナンバー制度）を 紹介します

## 社会保障・税番号制度とは

社会保障・税番号制度（マイナンバー制度）は、住民票をお持ちのすべての人に新たに付番される番号を利用して、社会保障と税の各制度に効率性、透明性を高め、公平・公正な社会を実現するための制度です。

平成27年10月から、みなさん一人ひとりに個人番号「マイナンバー」が通知され、平成28年1月からマイナンバーの利用が始まります。また、法人には法人番号が付番されます。

## マイナンバー（個人番号）

マイナンバー制度は、付番した番号を使って複数の機関の間で、同一人の情報を結びつけて相互に情報をやり取りします。番号が漏えいし、不正に使われるおそれが

問い合わせ先 本庁舎総務課

TEL 0857-20-3105

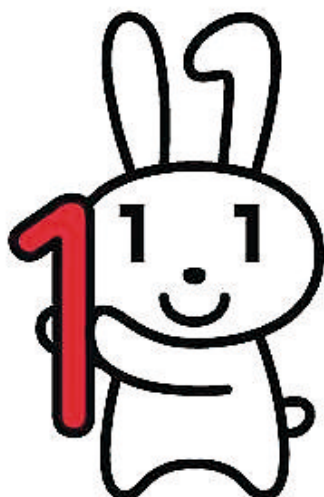
ある場合を除き、原則としてマイナンバーは生涯変更されません。

## マイナンバーの利用範囲

平成28年1月から、マイナンバーは社会保障・税・災害対策分野の法律で定められた行政手続きで利用します。民間事業者でも、社会保障、源泉徴収事務などの法律で定められた範囲に限り、マイナンバーを取り扱います。

マイナンバー広報用ロゴマーク

「マイナちゃん」



社会保障分野	税分野	災害対策分野
<ul style="list-style-type: none"> <li>年金の資格取得や確認、給付の受給</li> <li>雇用保険の資格取得や確認、給付の受給</li> <li>医療保険や介護保険の保険料徴収</li> <li>福祉分野の給付、生活保護 など</li> </ul>	<ul style="list-style-type: none"> <li>市民が税務機関に提出する確定申告書、届出書、調書などに記載</li> <li>勤務先の給与事務 など</li> </ul>	<ul style="list-style-type: none"> <li>被災者生活再建支援金の支給</li> <li>被災者台帳の作成事務 など</li> </ul>

## マイナンバー制度の効果

- 対象となる事務で、申請の際の添付書類が省略できることになり、市民の負担が軽減されます。
- 所得や他の行政サービスの受給状況を把握しやすくなるため、本来に困っている方にきめ細やかな支援を行うことができます。また、不当に負担を免れることや不正受給を防止します。
- 行政機関で情報の照合や入力などに要している時間や労力が削減されます。

## 通知カード

平成27年10月からすべての市民

のみなさんにマイナンバーを通知するカードが郵送されます。この「通知カード」は、マイナンバーを必要とする手続きをする時に、窓口などで本人確認書類とあわせて提示します。

## 個人番号カード

通知カードを受け取られた方は、同封された申請書に自身の写真と同封して郵送することにより、通知カードに替えて写真とICチップの付いた「個人番号カード」の交付を受けることができます。

個人番号カードは、市役所など行政機関の申請手続きの際に提示するほか、本人確認のための身分証明書として利用できます。

なお、住民基本台帳カードをお持ちの方は有効期限まで利用できますが、個人番号カードの交付を受けた方は、その際に住民基本台帳カードを回収します。（両方は所有できません。）同様に通知カードも回収します。

## 電話による制度の問い合わせ

マイナンバーコールセンター  
TEL 0570-20-0178





## さじアストロパーク から世界へ ～心の中に宇宙を～

### YAC鳥取アストロ分団

#### 宇宙や科学を体験

鳥取市佐治町にあるさじアストロパーク。豊かな自然に囲まれ、晴れた日には満天の星が観察できるこの場所で活動しているのが、YAC鳥取アストロ分団です。

YAC(日本宇宙少年団)は、宇宙や科学をテーマに、体験・体感型学習を通じて未来を担う青少年を育成することを目的として1986年に設立され、全国各地に約140の分団が組織されています。

アストロ分団は、1994年のさじアストロパークのオープンと同時に、全国65番目の分団として活動を始めました。現在の団員は小学生から高校生までの男女39人。さじアストロパークで開催される星・月まつりへの参加、天体観察や団員の親睦を深めるための宿泊活動(年2回)などを行っています。

#### 親子で楽しむ

9月20日から21日にかけて、宿泊活動「天体観察をしよう」が行われました。さじアストロパークに集まったのは、団員と



その保護者合わせて32人。分団事務局の織部隆明さんおりべたかあきから説明を受けた後、班に分かれてまずはロケットの製作です。

用意されたのは火薬を使用して打ち上げるモデルロケットと組立説明書。子どもたちは、説明書を見ながら自分で作ってロケットを組み立てていきます。途中、子どもから「どうすればいいかわからない」と言われたとき、子どもたちの育成指導者であるリーダーが声をかけます。

リーダーの一人、高橋昌也たかはしまさやさんは7年前から夫婦そろって子どもと一緒に参加しています。「最初は単に親として子どもを連れてくるだけ」で



子どもたちはロケット製作や星座観察に夢中です

したが、リーダー制度ができてから本格的に活動に関わるようになりました。「もともと宇宙や工作が好きで、よく星を眺めていた」と高橋さん。責任ある立場で子どもたちに気を配りながら、高橋さん自身も一緒に楽しんでいます。

ロケット製作が一区切りついたら、日本屈指の103センチ大型天体望遠鏡を使った天体観察会へ。一般の方も観察できますが、団員は泊まり込みのため夜遅くまで星を見ることが出来ます。この日は「なかなかないくらいきれいな星空」と織部さんが言うくらい、いろんな星や銀河を観察することができました。



## 《11月の番組ガイド》

鳥取市広報番組

# とっとり知らせたい!

TOTTORI SHIRASETAI!

市民と行政がつながるTV「とっとり知らせたい!」。さまざまな情報をお送りしています。みなさんの「知らせたい!」情報も待っています。

【放送】毎週金・土

カニシーズン到来! 鳥取の旬の情報をたっぷりお伝えします。「とれたてグルメ」は新そば、各地のジオスポットを訪ねる「ジオたび」も必見! そのほか、ワールドちゃんぽんクラシックや木のまつり、鳥取JAZZなどイベント情報も満載です!!  
facebookページ「とっとり知らせ隊」にも注目!

みやっち

えりっち

静止画文字情報

『鳥取市からのお知らせ』【放送】毎週水・木・金・土

いなばぴょんぴょんネット  
自主制作番組

農業番組『いなばアグリタイム』【放送】毎週水・木

各地で行われる収穫祭やブロッコリー、梨など旬の農産物の収穫、栽培情報などをお伝えします。

地域情報番組『とっとりウオーキング』【放送】毎週日・月

公民館まつりや収穫祭、ウォーキングなど市内各地区で行われる行事や作品展などを紹介します。

生活情報番組『ぴょんぴょんワイド』【放送】毎週火

子育てや健康をテーマに、暮らしに役立つ情報や話題、また講演会やイベントの様態をお届けします。

手話番組『手話でコミュニケーション』【放送】毎週日・月

ニュースや話題、行事、お知らせを手話や字幕で紹介します。

## 122ch (第2放送)

週替わりでリクエスト番組やイベント番組を再放送。また、テレビでしゃんしゃん体操を毎日放送中!

番組の放送時間や内容はホームページまたはデジタル放送の電子番組表(EPG)をご覧ください

## 情報をお寄せください!

いなばぴょんぴょんネット ☎ 0857-22-6111  
※放送予定は予告なく変更することがあります。  
番組の放送時間は、ホームページでも紹介しています。  
<http://www.inabapyonpyon.net>



勢いよくロケット発射!

天体観察から一夜明けて、いよいよモデルロケットの打ち上げです。ロケットに火薬を詰めて発射台にセット。「5、4、3、2、1、0!」子どもたちの元気なカウントダウンからロケットは空高く飛んでいきます。勢いよく飛んで行く

ロケットを見て、保護者も一緒に楽しんでいきます。

## 新しいことにチャレンジ

分団の結成から今年で節目の20年。中学生や高校生の団員も多くなり、「これまでいろいろな活動をしてきたが、若干マンネリ化してきた」「小学生向けの内容だと物足りないのでは」「織部さんと高橋さんと言います。これまでは、天体観察や全国大会も開催される水ロケットコンテストへの参加が活動の中心でしたが、子どもたちの希望を聞き、リ

ダーが話し合って、子どもたちが興味を持ってくれるような新しい活動を考えています。今回の宿泊活動では、中学生以上の団員を対象に、天体望遠鏡と市販のカメラを使った銀河の撮影会を行いました。「こんなにきれいに撮れてびっくりした」「もつといろいろ撮りたい」「子どもたちの好奇心はとどまることを知りません。また、さじアストロパークでの活動以外にも、今年11月30日に種子島で「はやぶさ2号」の打ち上げが予定されているため、希望者で見学に行

## 子どもの成長が楽しみ

くことも検討しています。「大人が子どもたちに与えられるのはきっかけだけ。その中で、宇宙や科学の分野に進んでくれる子がいたら」と織部さん。高橋さんも「小さくまとまらずに、大きく広い考えを持ってほしい」と、子どもたちの成長を楽しみにしています。「心の中に宇宙を!」分団の活動を通して、子どもたちは宇宙のような壮大な夢を抱き、輝き続けることでしょう。



## 鳥取城跡の活用方法を考える

尚徳町／9月28日(日)

21回目となる全国山城サミットがとりぎん文化会館で開催され、「笑点」でおなじみの春風亭昇太さんによる記念落語や大河ドラマの時代考証を務める小和田哲男さんによる講演などが行われました。会場には山城サミットで過去最多となる約1400人が来場。パネルディスカッションでは、鳥取城跡の歴史的価値や魅力、観光地としての活用アイデアなどについて語られ、時おり笑いもあり、来場者を楽しませていました。



## 各地の鯖料理に舌鼓

栄町／9月21日(日)

鳥取駅前のバード・ハットで、塩鯖が堪能できる催しが行われました。この日は、塩鯖焼きをはじめ、鯖を活かした井ぶりなどの創作料理、福井県、青森県、ノルウェーの鯖料理など、全21種類のメニューが訪れた人たちを楽しませました。来場者は、好みの料理を買ひ求め、家族や友人と食べ比べ。「油が乗ってておいしい」「意外な組み合わせと思った料理もとてもおいしい」と、舌鼓を打っていました。



## マドンナ活躍中!

岡山市北区京橋町／10月5日(日)

「第23回全国有名朝市フェア」が開催され、河原町小河内集落から「小河内マドンナ隊」が来店しました。小河内マドンナ隊は平成25年1月に集落の女性有志6人で結成されたグループ。小河内特産のもち米「満月」と、地元で収穫した野菜を使った「やわらか姫もち」「満月かきもち」などの特産品開発に取り組んでいます。フェアでは特産品の他に栗や梨など旬の物も販売し、訪れた人へ小河内の味覚を広めていました。



## 心と体のリフレッシュ!

国府町殿／10月4日(土)

秋晴れの下、殿ダム交流館を着点に成器地区内の史跡や名勝をめぐるウォークラリー大会が開催されました。この日は、家族や友達同士で結成された80チーム、約360人が参加。約6kmのコースを10カ所のチェックポイントで問題を解きながら、設定時間をめざして歩きました。終了後はおいしい豚汁サービスもあり、参加者は、心と体の健康づくりと山陰海岸ジオパーク扇ノ山エリアの大自然を満喫しました。





## 西因幡の魅力を堪能

鹿野町鹿野ほか／10月5日(日)

平成27年度開催予定の「全国フットパスサミット『鹿野』」のプレ大会が開催されました。フットパスとは、地域に昔からあるありのままの風景を楽しみながら歩くこと【Foot】がひかる小径【Path】のことです。初日は、鹿野城下町ウォーク・講演会・交流会、そして、2日目のフットパスウォークには約120人が参加。ゴールには、うぐい突き保存会主催のご当地グルメ屋台村も開設され、西いなばの魅力堪能しました。



## 大堤で「うぐい突き」

気高町睦逢／10月5日(日)

400年以上前から続く伝統漁法「うぐい突き」が大堤池で行われました。これは、竹で編んだ円筒形の「うぐい」という竹カゴを振り下ろして魚を追い囲む伝統漁法です。約30人が池に入り、泥まみれになりながらも、春に逢坂小学校の児童が放流した鯉を、うぐいを使って獲りました。池の周辺には、たくさんの屋台が立ち並び、見物客や地元食材を味わおうと訪れた人たちが、約500人でにぎわっていました。



## 鳥取の農産物が集結!

五反田町／10月11日(土)

農産物の旬が集まるこの季節、食のみやこ収穫感謝祭として「いなば農産物フェスタ」が行われました。会場には取れたての農産物や加工品が並び、たくさんの家族連れでにぎわいました。イモコンコーナーには、こんにゃくや里芋、にんじんなどたくさんの野菜を煮込んだイモコン鍋を食べようと行列ができましたが、1時間ほどで完売。お客さんは大きな具の入ったアツアツの鍋をおいしそうに食べていました。



## 子どもたちの笑顔が輝く

尚徳町／10月12日(日)

とりぎん文化会館梨花ホールで第32回鳥取市児童文化祭が開催されました。市内45の保育園から集まった927人の園児が、傘踊りや貝がら節などの伝統踊り、うたや体操など、これまで練習してきた成果を披露しました。会場には保護者や祖父母など、たくさんの観客が訪れていましたが、園児たちは緊張しながらも、笑顔で元気いっぱい声と体全体を使った大きな動きで、楽しそうに演技をしていました。



# 12月の鳥取地域の健診・予防接種など

※11月分は10月号に掲載しています。

健康  
12月

## 乳幼児健康診査

受付 [さざんか] 12:50 ~ 14:00 [鳥取東] 12:40 ~ 13:20

区 分	対 象 児	と き	
		さざんか会館	東健康福祉センター
6カ月児	H26年5月生	9日(火)~11日(木)	2日(火)
1歳6カ月児	H25年5月生	16日(火)~18日(木)	12日(金)
3歳児	H23年11月生	22日(月)・24日(水) ・25日(木)	19日(金)
2歳児歯科 および フッ素塗布	H24年11月生	4日(木) 12:45~14:30 受付	5日(金) 13:00~14:00 受付
離乳食 講習会 ※事前にお 申し込み ください	5~6カ月児	12日(金) 13:30~	
	9~12カ月児	26日(金) 13:30~	

※昨年4月から東中学校区、桜ヶ丘中学校区のお子さんの乳幼児健康診査は東健康福祉センター(国府町総合支所内)で行っています。  
※健診の受付は、来られた順番に行います。

## BCG接種

対象児 下記および生後12カ月未満で未接種の乳児

受 付 13:00 ~ 14:00

ところ さざんか会館

と き(12月)	対 象 児
5日(金)	H26年6月 1日~15日生
19日(金)	H26年6月 16日~30日生

※生後12カ月までに接種できない場合は、中央保健センターにご相談ください。

さざんか会館の駐車場が満車の場合は、駅南庁舎駐車場(3時間まで無料)をご利用ください。どちらの駐車場も駐車券が発行されますので、受付で提示してください。

## 集団検診

問 保健医療福祉連携課 TEL 0857-20-0320

### ◆特定健診・胃がん・肺がん・大腸がん検診

対象者 特定健診: 40~74歳の国保加入者  
胃・肺・大腸がん: 40歳以上

費 用 特定健診 無料  
胃がん 500円、大腸がん 200円  
肺がん無料(喀痰検査が必要な場合 300円)

### ※特定健診・胃がん検診:

保健医療福祉連携課へ要予約。

前日午後9時以降は絶食絶飲禁煙。

### ※大腸がん検診: 検便容器を当日渡します。

### 《胃がん・肺がん・大腸がん検診日程》

と き(12月)	と ころ	受付時間
1日(月)	さざんか会館	8:30~9:20

### 《特定健診・肺がん・大腸がん検診日程》

と き(12月)	と ころ	受付時間
15日(月)	鳥取県保健事業団	13:30~14:20

### 《特定健診・胃がん・肺がん・大腸がん検診日程》

と き(12月)	と ころ	受付時間
19日(金)	さざんか会館	8:30~9:20

### ◆子宮頸がん・乳がん・骨粗しょう症予防

対象者 子宮頸がん: 20歳以上の女性  
乳がん: 40歳以上で年度内に偶数年齢に達する女性  
骨粗しょう症予防: 25歳以上の女性

費 用 子宮頸がん 500円、乳がん 500円  
骨粗しょう症予防 300円

### ※乳がん検診: 保健医療福祉連携課へ要予約。

### 《子宮頸がん・乳がん・骨粗しょう症予防検診日程》

と き(12月)	と ころ	受付時間
2・9・16日(火)	鳥取県保健事業団健診センター(富安二丁目)	13:30~14:20

### ◆休日健診

全ての検診: 保健医療福祉連携課に要予約

※特定・胃がん: 前日午後9時以降は絶食絶飲禁煙。

※大腸がん: 検便容器を事前に送付します。

ところ 鳥取県保健事業団健診センター(富安二丁目)

と き(12月)	検診項目	受付時間
21日(日)	特定健診・肝炎・胃・肺・大腸・子宮頸・乳	8:30~10:30
	子宮頸・乳・大腸	13:30~14:20

### ◆国保特定健診・健康診査・各種がん検診などの成人対象の健診は平成27年2月末まで

受診期限が近くなると、かけ込み受診が多いため予約が取りにくくなり、受診できない場合があります。早めに、健診実施機関に予約を取って受診してください。

## 健康講演会・講習会のご案内

### 【糖尿病予防講演会】

と き 11月14日(金) 14:00~15:30  
ところ 東部医師会館3階研修室  
内 容 講演会 ※申し込み不要、入場無料  
演題: 「糖尿病の予防と治療」  
講師: 久代昌彦先生(鳥取市立病院)

問 鳥取県東部医師会事務局

TEL 0857-32-7000 FAX 0857-22-2754

MAIL toubuishikai@tottori.med.or.jp

### 【おいしく食べよう♪減塩教室】

と き 12月5日(金) 9:30~13:00  
ところ さざんか会館第1会議室・栄養指導実習室  
内 容 ミニ講話: 「簡単に減塩できるコツ」  
調理実習: 「あっと驚く減塩食」  
参加費 無料 定員 20人(先着順)  
持ち物 エプロン・三角巾・手拭タオル  
筆記用具・お米0.5合

問 中央保健センター TEL 0857-20-3192

問 鳥取東健康福祉センター TEL 0857-25-5008

## 保健所は無料・匿名で エイズの検査をしています

検査はかんたんです

【検査日】毎週月曜日(祝日の場合、翌日実施(ただし、祝日の場合を除く))  
13:30~15:30 ※要予約

【休日夜間検査】※予約不要  
12月1日(月) 17:00~20:00  
12月7日(日) 13:30~15:30

### 【検査内容】

HIV 検査(迅速検査、通常検査)

ところ 東部福祉保健事務所1階

問 鳥取県東部福祉保健事務所

TEL 0857-22-5694



緊急

火災 ☎119  
救急 ☎119  
事件・事故 ☎110

※当月分と、翌月の7日までの  
情報を掲載しています。

※やむを得ず当番を変更する  
場合がありますので、当日の  
新聞などでご確認ください。

病院  
11月

### 休日急患歯科診療所

と き 日曜・祝休日 10:00～16:00  
ところ 東部歯科医師会（富安二丁目 歯科技工専門学校内）  
TEL 0857-23-3197

### 休日当番薬局

いなば調剤薬局の場店 8:30～17:30  
ひまわり薬局 8:30～17:00 その他の薬局 9:00～17:00

11月			
2日(日)	ひまわり薬局	末広温泉町 574	0857-21-9691
	常田薬局	西町二丁目 102-1	0857-22-4792
	鳥取県薬剤師会休日夜間薬局	富安一丁目 58-1	0857-50-1583
3日(祝)	よつば薬局	里仁 53-7	0857-30-3300
	鳥取県薬剤師会休日夜間薬局	富安一丁目 58-1	0857-50-1583
9日(日)	たんぼぼ薬局	西町一丁目 211	0857-37-1920
	鳥取県薬剤師会休日夜間薬局	富安一丁目 58-1	0857-50-1583
16日(日)	ひまわり薬局	末広温泉町 574	0857-21-9691
	常田薬局	西町二丁目 102-1	0857-22-4792
	鳥取県薬剤師会休日夜間薬局	富安一丁目 58-1	0857-50-1583
23日(祝)	たんぼぼ薬局	西町一丁目 211	0857-37-1920
	鳥取県薬剤師会休日夜間薬局	富安一丁目 58-1	0857-50-1583
24日(振)	いなば調剤薬局の場店	的場二丁目 71	0857-51-7667
	よつば薬局	里仁 53-7	0857-30-3300
	鳥取県薬剤師会休日夜間薬局	富安一丁目 58-1	0857-50-1583
30日(日)	常田薬局	西町二丁目 102-1	0857-22-4792
	鳥取県薬剤師会休日夜間薬局	富安一丁目 58-1	0857-50-1583
12月(7日まで)			
7日(日)	常田薬局	西町二丁目 102-1	0857-22-4792
	鳥取県薬剤師会休日夜間薬局	富安一丁目 58-1	0857-50-1583

### 休日救急当番病院

8:30～翌日 8:30

11月			
2日(日)	生協病院		0857-24-7251
3日(祝)	中央病院		0857-26-2271
8日(土)	市立病院		0857-37-1522
9日(日)	赤十字病院		0857-24-8111
16日(日)	生協病院		0857-24-7251
23日(祝)	中央病院		0857-26-2271
24日(振)	市立病院		0857-37-1522
30日(日)	赤十字病院		0857-24-8111
12月(7日まで)			
7日(日)	市立病院		0857-37-1522

※入院治療を要するような重い病気やケガの患者を受け入れるための当番病院です。

### 夜間・休日急患診療所

と き 月～土曜日 19:00～22:00  
日曜・祝休日 9:00～17:00  
日曜・祝休日 19:00～22:00  
ところ 急患診療所（富安一丁目東部医師会館前）  
診療科 内科、小児科  
※軽い病気やケガの患者について診察を受けられます。  
問 東部医師会 急患診療所 TEL 0857-22-2782  
(診療時間内のみ)

### 救急医療機関での受診にあたって

救急医療は、夜間や休日などに急病やケガですぐ治療が必要な患者さんのために整備されています。あくまで緊急事態に備えるもので、限られた医療スタッフで運営されています。なるべく医療機関の通常の診療時間内に受診しましょう。

「夜間・休日救急診療」情報は、携帯電話からでもご覧いただけます。

<http://www.city.tottori.lg.jp/mobile/>

携帯電話カメラのバーコードリーダーで読み込むと市役所携帯サイトにリンクされます。  
トップメニュー→2. 夜間・休日救急診療のあと、ご希望の連絡先を選択してください。



### 第16回市民医療講演会

と き 11月29日(土) 10:00～11:30 ※参加費無料、事前申込不要  
ところ さざんか会館5階大会議室（富安二丁目）  
内 容

演 題	講 師
口腔ケアと食事支援	澤田弘一（鳥取市立病院歯科）
やってみよう！口腔ケア	中山良子（鳥取市立病院歯科衛生士）
防ごう！誤嚥性肺炎	松島初美（鳥取市立病院言語聴覚士）

問 市立病院地域連携室 TEL 0857-37-1522

### 11月8日は「いい歯の日」です

鳥取市から歯科検診受診券が届いた人は、平成27年2月28日（土）までに歯科医院へ予約し歯科検診を受けましょう。

料 金 500円（市民税非課税世帯、生活保護世帯の人は無料）

問 中央保健センター 健康づくり係 TEL 0857-20-3194

### 11月は糖尿病予防月間です！

11月14日は世界糖尿病デー

国民の5人に1人が糖尿病またはその予備軍です。本市でもその割合は増加傾向にあります。



糖尿病は初期ではほとんど自覚症状がないので、1年に1回健診を受けて自分の体の状態、変化を知ることが大切です。食生活や運動などの生活習慣により、発症や重症化予防ができます。また、健診結果によっては受療が必要な場合がありますので、まずは健診を受けましょう。

また、随時健康相談もお受けしています。ご希望の人は、中央保健センターまたは鳥取東健康福祉センター、各総合支所にお問い合わせください。

## 平成27年度市立幼稚園入園申し込み

問 各市立幼稚園 下表参照

受付期間 12月1日(月)～19日(金)(平日8:30～17:15)

園名	対象・募集人数	入園説明会	申込・問い合わせ
河原幼稚園	5歳児 70人 (H21.4.2～H22.4.1生)	11月14日(金) 18:30～ ところ:河原幼稚園	河原幼稚園 0858-85-2750 河原町総合支所 市民福祉課 0858-76-3113
福部幼稚園	5歳児 35人 (H21.4.2～H22.4.1生)	11月13日(木) 18:30～ ところ:福部幼稚園	福部幼稚園 0857-75-2053 福部町総合支所 市民福祉課 0857-75-2812
こじか幼稚園 (鹿野町)	3歳児 35人 (H23.4.2～H24.4.1生) 4歳児 若干名 (H22.4.2～H23.4.1生) 5歳児 若干名 (H21.4.2～H22.4.1生)	11月14日(金) 18:30～ ところ:こじか幼稚園	こじか幼稚園 0857-84-2251 鹿野町総合支所 市民福祉課 0857-84-2013

※定員を超える場合は、抽選で決定します。

## インターネット公売を実施します

問 駅南庁舎徴収課 0857-20-3431

参加申込 11月5日(水)13:00～11月18日(火)23:00

※市税等滞納者から差押えた物件について、インターネット公売を実施します。日程、物件情報など詳しくは市公式ホームページ(インターネット公売)、ヤフー官公庁オークションなどでご確認ください。



## 臨時福祉給付金・子育て世帯臨時特例給付金の申請は12月4日(木)まで

問 鳥取市臨時福祉給付金等コールセンター

0857-20-3845

対象となり得る人には申請書(返信用封筒入り)を郵送しています。まだ申請がお済みでない方はお急ぎください。

## 「子ども・子育て支援新制度」がスタートします

問 駅南庁舎児童家庭課 0857-20-3464

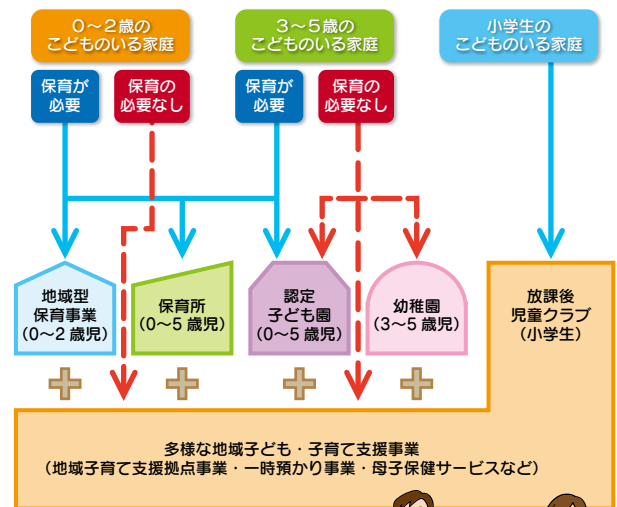
### ■支給認定の申請と利用手続き

来年4月から「子ども・子育て支援新制度」がスタートします。地域の子育て支援を充実させていくため、さまざまな事業・取組を進めていきます。新制度では子どもの年齢と保育の必要性に応じた支給認定(1～3号)を受けることになり、その申請手続きが必要となります。

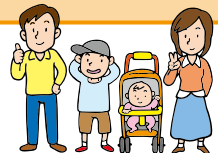
設定区分	対象となる子ども	利用できる主な施設
1号認定	3～5歳の子ども	認定こども園 幼稚園
2号認定	3～5歳で保護者の就労や疾病などで保育を必要とする子ども	認定こども園 保育所
3号認定	0～2歳で保護者の就労や疾病などで保育を必要とする子ども	認定こども園 保育所 地域型保育事業

※2号・3号認定を受ける場合は、保育を必要とする事由に該当する必要があります。また保育の必要量により「保育標準時間(1日11時間まで)」と「保育短時間(1日8時間まで)」に区分されます。

1号認定の場合は、利用者が希望する幼稚園・認定こども園に申し込みを行い、園を通して支給認定の申請と認定証の交付を受けます(※新制度に移行しない幼稚園では従来通りの手続きとなります)。2・3号認定の場合は、利用者が希望する保育園などを通して支給認定の申請を行い(※途中入所は市への申込みとなります)、市による利用調整の結果、利用先が決定します。



※新制度に移行しない幼稚園もあります



### ■申込時期と保育料について

新規入園については、12月から希望される幼稚園・認定こども園・保育園を通して支給認定申請の受付を開始する予定です。在園中の子ども(年長児を除く)についても、支給認定の申請は必要ですが、これまでと手続きが大きく変わることはありません。保育料は、保護者の所得に応じた額となります(新制度に移行しない幼稚園を除く)、みなさんの負担が大きく変わらないように、今後検討を進めます。

## 平成27年度保育園の入園申し込み 問 駅南庁舎児童家庭課(☎上記)、各総合支所市民福祉課(☎14ページ)

各保育園・駅南庁舎児童家庭課・各総合支所市民福祉課にある申込書に、必要事項を記入のうえ、入園を希望する園に直接お申し込みください。 ※詳しくは、市報12月号に掲載する予定です。 受付期間 12月1日(月)～12月19日(金)



## 鳥取市立病院職員採用試験

問 市立病院総務課 ☎ 0857-37-1522

●平成 27 年 4 月採用の下記職員を募集しています。

試験区分	採用予定人数	受験資格
看護師 助産師	20 人	昭和 30 年 4 月 2 日以降に生まれた人 ※看護師・助産師免許取得者（平成 27 年 3 月末までの取得見込者含む）

**受験案内** 市立病院 1 階総合案内、本庁舎 1 階総合案内所、駅南庁舎 1 階総合窓口、各総合支所、鳥取市関西事務所で配布

**受付期間** 随時 **試験日** 随時

※詳しくは受験案内または市立病院ホームページをご覧ください。

## リノベーションスクール@鳥取

問 本庁舎中心市街地整備課 ☎ 0857-20-3276

空き家や空き店舗などの遊休不動産を改修・活用することで、まちの中に新たな産業と雇用を生み出し、まち(エリア)の価値を高める新たな取り組みとして、リノベーションスクールを開催します。

スクールでは、中心市街地に実在する物件を対象に、県内外から集まった受講生とリノベーションの第一線で活躍する講師陣が、3 日間かけてリノベーション事業計画を作成します。**最終日は、計画の公開プレゼンテーションを行いますので、ぜひお越しください。**

**開催期間**：11 月 22 日（土）～ 11 月 24 日（月振）

**会場**：旧コトブキ家具店（鳥取市二階町二丁目）

**対象物件**：中心市街地内の遊休不動産 3 件

※詳しくは本市公式ホームページをご覧ください。



## 市民政策コメントを募集します

「第 6 期介護保険事業計画・高齢者福祉計画（案）」

問 駅南庁舎高齢社会課（〒 680-0845 富安二丁目 138-4）

☎ 0857-20-3451 ☎ 0857-20-3404

✉ korei@city.tottori.lg.jp

今年度策定する第 6 期介護保険事業計画の重点施策（案）について、市民のみなさんのご意見を募集します。（計画期間：平成 27 年度～平成 29 年度）

**資料公開** 本庁舎、駅南庁舎、各総合支所の窓口、本市公式ホームページなど

**公開期間** 11 月 10 日（月）～ 12 月 1 日（月）

**提出方法** 様式は問いません。住所、氏名、電話番号を明記のうえ、郵送、ファクシミリ、電子メール、持参のいずれかで問い合わせ先まで

**提出期限** 12 月 1 日（月）必着

「第 6 次行財政改革大綱（素案）」

問 本庁舎行財政改革課（〒 680-8571 尚徳町 116）

☎ 0857-20-3164 ☎ 0857-20-3040

✉ gyouseisei@city.tottori.lg.jp

本市を取り巻く社会経済情勢が大きく変化する中、市民サービスの維持向上を図るための行財政改革をより着実に進めるため、現在、平成 27 年度～ 31 年度を構想期間とした第 6 次行財政改革大綱を策定しています。この大綱の素案について、市民のみなさんのご意見を募集します。

**資料公開** 本庁舎、駅南庁舎、各総合支所の窓口、本市公式ホームページなど

**公開期間** 12 月 3 日（水）～ 26 日（金）

**提出方法** 様式は問いません。住所、氏名、電話番号を明記のうえ、郵送、ファクシミリ、電子メール、持参のいずれかで問い合わせ先まで

**提出期限** 12 月 26 日（金）必着

## 優良建設工事表彰

問 第二庁舎検査契約課 ☎ 0857-20-3148

平成 25 年度に鳥取市が行った工事のうち、11 工事を鳥取市優良建設工事として認定しました。（市が発注した建設工事において、建設業者の施工意欲および施工能力の向上を図るために優良な工事を表彰するものです。）

工 種 名	工 事 名	施工場所	施 工 業 者
土 木 一 般	砂の美術館駐車場整備工事	福部町湯山内	八幡コーポレーション（株）
土木一般（建築一般）	都市計画事業（合流改善）秋里雨水ポンプ場築造工事	松並町三丁目内	熊谷・石垣・興洋 特定建設工事共同企業体
土木一般（建築一般）	都市計画事業（水質保全）千代水クリーンセンター沈砂処理設備工事	晩稲地内	戸田・前澤・藤原 特定建設工事共同企業体
土 木 一 般	（普及促進）第 5 工区下水道工事	湖山町北一丁目内	（株）都市建設
土 木 一 般	河原中学校外構整備工事	河原町曳田内	中央建設（株）
土 木 一 般	（合流改善）第 41 工区下水道工事	中町地内ほか	（株）興洋工務店
土 木 一 般	市道布袋稲常線道路改良工事（3 工区）	河原町稲常地内	（有）ウエスト興業八頭
土 木 一 般	平成 23 年災第 342 号市道佐治用瀬線道路災害復旧工事（その 2）	佐治町加茂地内	未来・木村 特定建設工事共同企業体
建 築 一 般	鳥取市立南中学校教室棟改築（建築）工事	興南町地内	大和・懸樋 特定建設工事共同企業体
舗装アスファルト	市道駅前太平線舗装工事（交付金）	今町二丁目地内ほか	開発建設（株）
水 道 施 設	第 6 簡易水道会下浄水場移転工事	気高町会下地内	明生管工（有）

## 祝日のごみ収集（鳥取地域）

問 本庁舎生活環境課 ☎ 0857-20-3217

祝日のごみ収集日にあたる地域は、日程が変更になります。

月 日	可燃ごみ	古紙類	ペットボトル	プラスチック	食品トレイ 資源ごみ 小型破碎ごみ
11月3日(月) (文化の日)	該当地区は 収集します		5日(水)に 振り替えて 収集します	お休みします	
11月24日(月) (振替休日)	該当地区は 収集します		26日(水)に 振り替えて 収集します	お休みします	

※朝8時までには必ずごみを出してください。

※新市域については総合支所だよりをご覧ください。各総合支所市民福祉課（☎ 14 ページ）までお問い合わせください。

### 乾電池・蛍光灯の収集

12月

他のごみと区別し、それぞれ別の透明または半透明な袋などに入れ、12月1日(月)～5日(金)の小型破碎ごみの収集日(鳥取地域)にごみステーションに出してください。蛍光灯は購入時のケースに入れるなど、壊れないようにしてください。

## 平成27・28年度入札参加資格申請の受け付け

問 第二庁舎検査契約課 ☎ 0857-20-3148

### 【建設工事・コンサルタント業務】

平成27・28年度に市と水道局が発注する建設工事と測量などの建設コンサルタント業務の入札参加資格審査の申請を下記のとおり受け付けます。

■受付期間 11月18日(火)～12月18日(木) 必着

■申請書持参の場合 受付時間：9:00～16:00

富安二丁目138-4 市役所駅南庁舎 地下第3会議室

■申請書郵送の場合

〒680-8571 鳥取市上魚町39

鳥取市総務部検査契約課 契約制度係 宛

資格有効期間は2年で平成29年3月31日までです。申請書は、本市独自の様式で、検査契約課に用意してあります。また、本市及び水道局ホームページからダウンロード可能です。

【注意】受付期間終了後の随時申請は、平成27年4月1日以降に受け付けます。格付工種(6工種)を希望される場合、随時申請は新規扱いで最下位級の格付となりますのでご注意ください。なお、平成27年6月10日までの随時申請は継続扱いとし、本来されるべき格付の1等級下位の格付となります。

▷鳥取市ホームページ <http://www.city.tottori.lg.jp/>

▷水道局ホームページ <http://www.water.tottori.tottori.jp/>

## 湖山池遊覧船運航中！

問 山陰松島遊覧船(株) ☎ 0857-30-5078

乗船場所 湖山池情報プラザ横青島大橋西側(高住)

運航時間 夏期(4～10月) 9:20～1日8便

冬期(11～3月) 9:20～1日7便

※1時間毎に運航(所要時間約40分)

※荒天により運航を中止する場合あり

乗船料金 大人1000円、小人500円

## 市営住宅入居者募集

問 本庁舎建築住宅課 ☎ 0857-20-3291

入居を希望する人は、所定の申込書に必要事項を記入のうえ、添付書類を添えてお申し込みください。

申込書配布開始 10月24日(金)

受付期間 11月7日(金)～14日(金)

申込書配布場所 ▷建築住宅課(本庁舎1階) ▷駅南庁舎  
総合案内 ▷各総合支所産業建設課

申込書提出場所 ▷建築住宅課(本庁舎1階) ▷各総合支所産業建設課

※申込書に添付する書類は申込者の家族構成、収入状況、住宅事情等によって異なりますので申込書配布時に説明を受けてください。また、添付書類の中には取得に日数をするものもありますので早めの手続きをお願いします。

※駅南庁舎総合案内は申込書の配布のみで必要添付書類の説明、申込書の提出はできませんのでご注意ください。

### ◆11月募集住宅

種別	団地名	規格	階数	月額家賃(円)
一般	鹿野出合	3K	1・2	17,300～31,900
		3K	1・2	18,100～35,600
	円通寺C	3DK	3	26,700～35,300
		3DK	1・2	13,900～23,100
	青谷城山	3DK	1・2	14,100～22,900
		3DK	3	21,200～28,000
	旭町	3DK	3	23,000～30,300
		3DK	1	22,300～29,400
改良	湖山	2DK	1・2	20,400～26,900
		3DK	3	17,700～23,400
高齢者世話付	湖山	2DK	2	25,900～34,100
		3DK	1・2	27,000～35,600
身障者	大森	2LDK	1	26,700～35,300
		2LDK	1	25,300～33,400
若者向	グリーンハイツあおや	2LDK	4	45,000
		1K	平屋	20,000
勤労者	青谷城山	2DK	1・2	30,000
		3DK	1・2	24,400～48,000
受託県住期限付	国安南宝木	3DK	1・2	19,200～37,700
		3DK	1・2	

### ◆随時募集住宅

11月募集団地のほかに下記住宅の入居者を随時募集します。先着順のためすでに入居者が決まっている場合がありますので、最新の受付状況については建築住宅課までお問い合わせください。

種別	団地名	規格	階数	月額家賃(円)
高齢者世話付	湖山	2LDK	1	25,800～34,100
		3LDK	1・2	31,400～72,200
勤労者	青谷城山	1K	平屋	20,000～22,000
		2DK	1・2	28,000
若者向	グリーンハイツあおや	1DK	3	35,000
		1DK	4	35,000
特公賃	大森	2DK	1	59,800～71,800
		3DK	3	66,500～78,500
		3DK	5	66,500～78,500
	湖山	3DK	1	68,000～80,000
		3DK	2	68,000～80,000
	青谷西町第二	3DK	1・2	43,000～55,000



## ガイナール鳥取 2014

## ホームゲームのお知らせ

各種イベント、スタジアムグルメブース(店舗)は、キックオフ3時間前より開始!

試合日程	キックオフ	対戦相手
11月16日(日)	13:00	Jリーグ・アンダー22選抜

※当月(4日以降)分と、翌月(7日まで)分の情報を掲載しています。

問 株式会社 SC 鳥取 TEL 0857-30-3033



## 鳥取駅前太平線

## 11月のバード・ハットイベント情報

日(曜日)	時間	イベント名
2日(日)	10:00 ~ 15:00	とっとりリゾフェス
3日(月)	11:00 ~ 17:00	鳥取まちなか JAZZ in バード・ハット
	10:00 ~ 15:00	無料で古本提供! 古本リサイクル市
8日(土)	17:00 ~ 18:00	ゆるキャラダンスパーティ
30日(日)	14:00 ~ 17:30	クリスマス・ミュージック・ギフトⅡ

12月1日(月) バード・ハット・クリスマスイルミネーション開始  
※イベント名を一部省略して掲載しています。

問 新鳥取駅前地区商店街振興組合 TEL 0857-23-5550

## 11.28 防災行政無線の試験放送実施

問 本庁舎危機管理課 TEL 0857-20-3127

市民のみなさんに緊急情報を素早くお伝えするために、「全国瞬時警報システム(Jアラート)」による防災行政無線の自動起動の試験放送を行います。

と き 11月28日(金) 11:00

放送内容 チャイム+「これは、テストです」(×3回) + 「こちらは、ぼうさい鳥取市です」+チャイム

※試験放送は最大音量です。通常の音量よりも大きくなる地域があります。



～第2弾の「すごい!」ネタを絶賛紹介中!!～

## 「すごい! 鳥取市」スペシャルサイト

問 本庁舎広報室 TEL 0857-20-3159

本市は7月4日から、「鳥取市らしさ」を表現したイメージづくりとその発信を行い、「魅力ある住みやすいまち」である認識を全国に浸透させることを目的に、「すごい! 鳥取市」キャンペーンを開始しています。

## ■第2弾の主な内容

福部らっきょう生産100周年、しゃんしゃん祭(ギネス記録達成)、唱歌「ふるさと」誕生100周年など、新たに33ネタを紹介。

## ■今後の予定

今年度内(平成27年1月頃)に、第3弾をオープンし、合計100ネタをサイトで紹介します。

## ■みなさんの「すごい! 鳥取市」を募集中!

情報は、oshiete@city.tottori.lg.jp までメールでお届けください。



鳥取駅前の大型看板で、スペシャルサイトをPR

## 第5回鳥取市産業技術展

問 第二庁舎企業立地・支援課 TEL 0857-20-3223

本市が誇る地域産業の技術、製品などを紹介する「鳥取市産業技術展」。今回は、海外への販路拡大に積極的に取り組んでいる企業の内、10社の協力を得て、開催しています。

と き 12月18日(木)まで 平日9:00~17:00 ※入場無料

ところ 鳥取産業会館(鳥取商工会議所ビル)1階 展示スペース

共 催 鳥取商工会議所

後 援 鳥取県中小企業団体中央会、鳥取市東商工会、鳥取市南商工会、鳥取市西商工会

## ◆出展企業名と展示紹介

企業名	主な展示内容
株式会社エヌ・シー	有人でも空中噴霧可能な微弱酸性水でノロウイルス等を強力に除菌
ジーニアアンドアーレイ鳥取株式会社	体育館、工場等に設置されている水銀灯に代替できるLED照明
株式会社ジェイ・エス・エス	大国主命と八上姫の恋愛物語に因んだロールケーキ「縁ろーる」
株式会社シャルビー	県産天然美容原料配合化粧品「りとととのたからものほほうる」
株式会社ゼンヤクノ	鳥取県東部で栽培された原料を使用した健康茶
谷口・青谷和紙株式会社	継ぎ目なく均一に漉かれた立体漉和紙の柔かな明かりを届けます
株式会社鳥取メカシステム	ハード&ソフトで自社一貫生産体制を行う鳥取のモノづくりを紹介
安田精工株式会社	家電製品の外観部品、自動車のシート周辺部品
有限会社山根酒造場	伝統的製法に拘る日置桜の酒造りを、スナップ写真で紹介
株式会社 LASSIC	人の感情を計測して健康・介護分野等で社会に貢献する先端技術を紹介

元気で楽しく暮らせるまちを目指して ~STOP! 生活習慣病~

## 第31回鳥取市民健康ひろば

問 鳥取市民健康ひろば実行委員会事務局(中央保健センター内) TEL 0857-20-3191

と き 11月22日(土) 12:30 ~ 16:40

ところ 鳥取市民会館 ※入場無料

内 容 ▷各種コーナー(12:30 ~ 14:20)

栄養相談、血糖検査、歯科相談、ストレスチェック、薬の相談、肺年齢測定、尿検査、食生活改善展示・試食、物販など

▷大腸がん検診(12:30 ~ 14:00)

対 象: 40歳以上の市民

持参品: 大腸がん検診受診券

※事前申し込みで採便容器を送付します。

※先着100人にトイレットペーパーをプレゼント

申込先: 保健医療福祉連携課 TEL 0857-20-0320

▷医師会 医師による講演(14:40 ~)

▷健康づくり講演(15:30 ~)

講師: 北折一さん(元NHKためしてガッテンディレクター)

凡例 時=日時 所=場所 容=内容 対=対象 条=条件 員=定員 数=数量 額=支給・助成額など 料=料金  
募=募集期間・方法 受=受付 持=持参するもの 問=問い合わせ先

# 情報ひろば 11月

## 福祉

### 高齢社会課からのお知らせ

問 駅南庁舎高齢社会課

TEL 0857-20-3453

各総合支所市民福祉課 (14ページ)

#### 【家族介護用品購入費の助成】

容 おむつ代などの購入費の一部を助成

対 △対象要件：要介護認定4または5

と認定された人を介護している家族が同

居し、かつ、要介護者と同居の家族が市

民税非課税世帯であること(施設入所

入院中は対象外) △対象商品：紙おむ

つ、尿取りパット、使い捨て手袋、清拭

剤、ドライシャンプー、防水シーツ、消

臭剤 額 △助成額：年間1人あたり7

万5000円まで △助成方法：年度を

3期に分け、1期あたり2万5000円の

クーポン券を交付(第3期：12月1

日～3月31日) ※今年度初めて利用

される場合には事前申請が必要です。

※期ごとに対象者の確認を行い、その

期間分のクーポン券を交付します。

#### 【寝具丸洗い乾燥サービス12月実施分】

対 在宅で生活をしている65歳以上の

高齢者で次のどちらかに該当する人

①要介護1～3の市民税非課税の高齢

者のみの世帯の人 ②要介護4、5の

人 料 掛布団：200円、敷布団：2

00円、羽根布団：300円、毛布：1

00円 ※枚数に制限があります。

募 11月20日(木)までに申請書を提出

#### 鳥取ファミリィサポートセンター(生活援助型)の協力会員募集

容 簡単な家事・介護の援助(食事の

準備・後片付け、掃除、病院への付き

添いなどの軽度で専門性を要しないも

の) 対 高齢者世帯や介護の必要な高

齢者と生活している人を援助してい

ただける人 ※登録料および会費無料

時間帯 報酬(1時間あたり)

平日 7:00～20:00 600円

平日 20:00～7:00 600円

土日・祝祭日 終日 800円

12月29日～1月3日 終日

問 鳥取ファミリィサポート・セン

ター(さざんか会館1階)

TEL 0857-22-7474

FAX 0857-39-2762

問 各町総合福祉センター

国府町 TEL 0857-22-1880

福部町 TEL 0857-75-2337

河原町 TEL 0858-76-3125

用瀬町 TEL 0858-87-2302

佐治町 TEL 0858-89-1022

気高町 TEL 0857-82-2727

鹿野町 TEL 0857-84-3113

青谷町 TEL 0857-85-0220

#### 認知症の人と家族の集い

毎月第2金曜日開催

時 11月14日(金) 10:00～12:00 所

さざんか会館(富安二丁目) 容 本人

や家族が認知症の問題や介護の悩みな

どの情報交換をして、不安を解消する

場 料 無料 ※事前申込み不要

問 鳥取中央地域包括支援センター

TEL 0857-20-3456

日頃の認知症に関する相談は次の各

センターでも受けています。

問 認知症コールセンター(毎週月～金)

TEL 0859-37-6611

問 認知症疾患医療センター(渡辺病院)

TEL 0857-39-1151

#### 11月は児童虐待防止推進月間です

《虐待を発見したら…》

すぐに次のいずれかに通告・相談し

てください。間違いであっても責めら

れることはありませんし、通告・相談

者のプライバシーも守られます。

《児童虐待通告・相談窓口》

▼鳥取市こども発達・家庭支援センター

時 月～金曜日(年末年始・祝日は休み)

8:30～17:15

TEL 0857-20-0122

※右記の日時以外は TEL 0857-22-

8111にお願いします。

▼鳥取県中央児童相談所

時 月～金曜日(年末年始・祝日は休み)

8:30～17:15

TEL 0857-23-6080

※緊急の場合、児童相談所で24時間受

け付けします。

▼鳥取警察署

TEL 0857-32-0110

▼子どもの虐待防止ネットワーク鳥取

TEL 0857-21-4111

問 こども発達・家庭支援センター(さ

ざんか会館3階)

TEL 0857-20-0122

#### お知らせ

#### 平成26年度鳥取市国民保護訓練の実施

時 11月23日(日祝) 9:00～12:00

所 鹿野地区(鹿野小学校)

容 国籍不明の武装グループが鹿野地

区に潜入し、住民に危害が及ぶおそれ

が生じた事態を想定した周辺住民への

警報・避難指示の伝達・避難誘導および

救急医療活動などの訓練 ※当日は、

会場周辺を防災ヘリコプターや多数の

緊急車両などが出勤し交通規制や混雑

など、ご迷惑をおかけします。また防

災行政無線の訓練放送にもご理解をお

願います。

問 本庁舎危機管理課

TEL 0857-20-3127



## 農業所得の申告準備

市税  
豆知識

農業所得は、実際の収入から経費を差し引く『収支計算』で申告しなければなりません。

収入	米、野菜などの販売代金・家事消費分など
経費	種苗費、肥料代、農薬代、修繕費、燃料代、機械の購入代など

農家のみなさんは、日頃から農業に関するすべての領収書、営農通帳などを整理して保存し、申告に備えましょう。

問 市役所駅南庁舎市民税課 ☎ 0857-20-3417

## 記帳・帳簿などの保存制度の対象者が拡大されました

平成26年1月から、農業・営業・不動産所得および山林所得を有するすべての人は、記帳や帳簿などの保存が必要となりました。詳しくは鳥取税務署へお問い合わせください。

問 鳥取税務署 ☎ 0857-22-2141

11月11日(火)～17日(月)は「税を考える週間」です。

## 11月30日(いいみらい)は「年金の日」です

国民年金  
コーナー

厚生労働省では「国民一人お一人、「ねんきんネット」などを活用しながら、高齢期の生活設計に思いを巡らしていただく日」として、11月30日を「年金の日」としました。

「ねんきんネット」では、ご自身の年金記録を確認できるほか、将来の年金受給見込額について、さまざまなパターンの試算をすることもできます。

詳しくは、日本年金機構のホームページでご確認いただくか、鳥取年金事務所にお問い合わせください。

## 納めた国民年金保険料は全額が社会保険料控除の対象です！

控除の対象となるのは、平成26年1月～12月中に納めた保険料全額です。(過去の年度分や追納・後納保険料なども含みます。)

また、ご自身の保険料だけでなく、配偶者やご家族の負担すべき保険料を支払っている場合、その保険料も合わせて控除が受けられます。

なお、社会保険料控除を受けるためには年末調整や確定申告を行うときに、保険料を納付したことを証明する書類の添付が必要となります。

### ●毎年11月初旬に送付

証明内容は、本年1月から9月30日までに納付された国民年金保険料額と、年内に納付が見込まれる場合の納付見込額です。納付忘れがある場合も、年内に納付すれば、今年分の控除として申告することができます。

### ●2月初旬に送付される場合

年の途中から国民年金に加入した場合など、10月1日以降に本年初めて保険料を納付される人については、翌年2月初旬に同様の証明書が送付されます。

税法上とても有利な国民年金は、老後はもちろん不慮の事故など万一のときにも心強い味方です。そのためにも保険料は納め忘れのないようきちんと納めましょう。

問 鳥取年金事務所 ☎ 0857-27-8311

## 第33回鳥取市公民館まつり

容 62の市立地区公民館における生涯学習活動の成果を発表する作品展示会および芸能発表会 所 鳥取市文化センター(吉方温泉三丁目) 時 ▽作品展示会:11月15・16日(土・日)9:00～17:00 ▽芸能発表会:11月15日(土)13:00～16:00 ▽物産即売コーナー:11月15日(土)11:00～ ▽杣つき餅配布:11月15日(土)11:00～ ※物産コーナー・杣つき餅は、数量に限りがありますのでご了承ください。 ※公共交通機関を利用しての来場をお願いします。

問 本庁舎協働推進課

## 精神保健講演会

TEL 0857-20-3172  
時 ①11月19日(水) ②12月2日(火) 13:30～15:30(受付 13:00～)  
容 ①「ひきこもりの理解とそこかわり」講師:原田豊さん(鳥取県立精神保健福祉センター所長) ②「高次脳機能障害とは」講師:渡辺高志さん(鳥取大学脳神経外科教授) ※両日、相談コーナー、こころの健康パネル展示を実施 所 さざんか会館5階 大会議室(富安二丁目) 料 無料  
問 駅南庁舎障がい福祉課  
TEL 0857-20-3474  
問 中央保健センター

## 中四国精神保健福祉士大会鳥取大会

TEL 0857-20-3194  
時 11月22日(土) 14:00～15:30  
所 とりぎん文化会館(尚徳町)  
容 基調講演:「おカネの世界」から「いのちの世界」こころの世界へ▽講師:菅野典雄さん(福島県飯館村市長) 料 無料  
問 駅南庁舎障がい福祉課  
TEL 0857-20-3474  
容 ▽講演:「よい人間関係を創るこ

## 人権と福祉のまちづくり講座

時 11月15日(土) 13:00～15:00  
所 鳥取市人権交流プラザ(幸町)  
容 ▽講演:「よい人間関係を創るこ

## 鳥取かにフェスタ2014

TEL 0857-24-8241  
時 11月15日(土) 9:00～14:00 所 鳥取港西浜地区(マリニピア賀露) 容 松葉がに大即売会、飲食コーナー、かに汁無料配布(限定1200食)、無料ちくわまき(限定1000本)、ステージイベントなど  
問 鳥取かにフェスタ実行委員会(鳥取県漁業協同組合内)  
TEL 0857-28-0111  
ミニケーションに大切なこと▽講師:越野由美子さん(ハラスメント防止コンサルタント) 料 無料 ※手話通訳、託児要申込み

## 地区計画案の縦覧

時 11月4日(火)～18日(火) 所 本庁舎都市企画課  
容 里仁地区地区計画案について ※意見書の提出も受け付けます。

問 本庁舎都市企画課

TEL 0857-20-33272

## 市場まつり

時 11月16日(日) 9:00～12:00

所 鳥取市公設地方卸売市場(南安長二丁目) 容 鮮魚、青果、果物、生花、肉等の販売、かに汁無料配布(900食)、模擬せり体験、1000円以上お買上げの人に粗品進呈

問 鳥取市公設地方卸売市場まつり実行委員会(鳥取市公設地方卸売市場内)

TEL 0857-23-7137

## ふるさとの映像を見る会

容 ふるさとに関する昔なつかしの映像を上映 上映予定…鳥取西高校110周年記念映像 時 11月20日(木) 10:00、14:00(1時間程度)  
所 鳥取市文化センター3階 視聴覚ライブラリー 料 無料 事前申込み不要

問 第二庁舎生涯学習課

TEL 0857-20-33362

## 平成26年度尚徳大学作品展

時 11月22・23日(土・日祝) 9:00

～17:00 ※23日は16:00まで 所 鳥取市文化センター(吉方温泉三丁目)

容 書軸、仏像彫刻、手芸作品、絵画など、60歳以上の市民を対象とした生涯学習事業「尚徳大学」の1年間の成果を発表する作品展 料 無料

問 尚徳大学事務局(生涯学習課内)

TEL 0857-20-33362

## 鳥取市社会福祉大会

時 11月27日(木) 13:30～16:00

所 市民会館大ホール ※市営幸町駐車場(イオン鳥取店横)・鳥取駅南側フコク生命ビル前から会場まで無料シャトルバスを運行します(運行時間12:30～13:30、16:00～16:30)。 容 式典、記念講演…「こけ枝のほのぼの福祉」講師…桂こけ枝さん

問 鳥取市社会福祉協議会

TEL 0857-24-3180

駅南庁舎高齢社会課

TEL 0857-20-3451

## 1129(イイニク)感謝祭

## 29(ニク)グルメ&ジビエフェア

時 11月28日(金)～30日(日) 10:30

～15:00 所 地場産プラザわったいな(賀露町西) 容 今話題のジビエ(シカ・イノシシ)料理をはじめとする鳥取県産肉グルメが大集合! 鳥取の美味しい「ニク商品」などが当たるスタンプラリーも期間中毎日開催します。

問 国道29号周辺兵庫・鳥取地域振興

協議会事務局(鳥取県地域振興部東部振興監東部振興課)

TEL 0857-26-7967

## ドイツ国際交流公開講座

時 11月16日(日) 14:00～16:00 所

中央図書館多目的ホール(富安二丁目)

容 鳥取市国際交流員 シュトル ファビアンさんによる講演 料 無料

問 鳥取ハーナウ友好親善協会

TEL 0857-24-6891

## 公開シンポジウム「これもきのこ? 菌類きのこの多様な生き様」

時 11月8日(土) 13:00～15:10

所 鳥取県立博物館(東町二丁目) 容 水中や他の生物の体内(冬虫夏草)などで生活している風変わりなきのこについて、自然界での生き様、進化など、多様な生態をわかりやすく紹介

料 無料(事前申込不要)

問 鳥取大学農学部連大総務係

TEL 0857-31-5445

## 募集

## 第10期鳥取市観光大学受講生

時 【座学】平成27年1月16日(金)・1月22日(木) 午前・1月29日(木) 全3回

【現地めぐり】平成27年1月22日(木)午後

2月5日(木)・2月12日(木) 全3回

【観光マイスター認定試験】平成27年

2月20日(金) ※筆記・面接

所 とりぎん文化会館(尚徳町) ほか 対 鳥取市の観光ガイドに興味のある市民ほか 員 60人 料 5000円

募 12月5日(金)までに、申込書を郵送・持参・ファクシミリ・電子メールのいずれかで問合せ先へ。

問 鳥取市観光コンベンション協会(〒680-0833 鳥取市末広温泉町160)

TEL 0857-26-0756

FAX 0857-29-1000

MAIL tukuta-k@torican.jp

HP http://www.torican.jp

陸上自衛隊高等工科学校生徒採用試験

容 手当の支給を受けながら高等学校の卒業資格が取得できる自衛隊高等工科学校の生徒採用試験 ▽手当…月額9万4900円(別途期末手当あり) ▽自衛隊駐屯地内で生活 対 15歳以上17歳未満(平成27年4月1日現在)の男子 ※中学校卒業業者など

推薦採用試験

受付 11月1日(土)～12月5日(金)

試験 平成27年1月10日(土)～12日(月祝)の指定する1日

会場 陸上自衛隊高等工科学校神奈川県横須賀市

一般採用試験

受付 11月1日(土)～平成27年1月9日(金)

一次試験 平成27年1月24日(土)

会場 鳥取市内 ほか

問 自衛隊鳥取募集案内所(永楽温泉町152日通ビル1階)

TEL 0857-26-4019



## 整骨院・接骨院の受けかた



整骨院・接骨院など、国家資格を持つ柔道整復師が施術を行う施設は医療機関ではありませんので、国民健康保険が使える範囲が限られています。

### ■保険適用となる場合

- ・骨折・脱臼（応急手当の場合を除き、医師の同意が必要）、捻挫、打撲、挫傷（肉離れなど）

※同じ負傷で、医療機関での治療と柔道整復師での施術を同時に受けた場合は、柔道整復師の施術は全額自己負担。

### ■保険適用とならない場合

- ・日常生活のなかの疲れ（筋肉疲労）や肩こり、スポーツなどによる筋肉疲労・筋肉痛、神経痛（リウマチ・慢性関節炎など）、症状の改善がみられない長期にわたる漫然とした施術、脳疾患後遺症などの慢性病、交通事故の場合、加齢による腰痛や五十肩の痛み、業務上の負傷の場合

### ◆施術を受ける時の注意事項 ◆

- 負傷原因を正確に伝えましょう。
- 医療費支給申請書の内容をよく確認してから署名しましょう。
- 領収書は必ずもらって保管しておきましょう。
- ※長期間施術を受けても痛みが続く場合は、負傷が原因ではなく、病気などが原因とも考えられますので、一度医師の診断を受けましょう。

問 駅南庁舎保険年金課 ☎0857-20-3485・3482

## 鳥取市雇用促進協議会

### 【売上アップに挑戦!!若手社員のためのスキルアップセミナー】

内 容	お客様との信頼関係構築の方法と売上・業績アップにつながる商談ノウハウを学ぶ
研修期間	11月20日(木) 9:30～16:30
研修会場	とりぎん文化会館 第4会議室
対 象	鳥取市の事業所で、サービス・接客・販売・購買・営業職などに携わる若手・中堅社員および、これらの職に就職をめざす求職者
定 員	30人程度
受 講 料	無料(テキストとして「スベらない商談力」を進呈)

### 【部下を育てる!!管理者のためのリーダーシップセミナー】

内 容	奉仕型リーダーシップスキル、部下育成OJTスキル、マネジメントスキルを学ぶ
研修期間	11月21日(金) 9:30～16:30
研修会場	とりぎん文化会館 第4会議室
対 象	鳥取市の事業所で、部下を持つ管理者と組織を率いるチームリーダーなど
定 員	30人
受 講 料	無料(テキストとして「リーダー3年目からの教科書」を進呈)

※申込みは、研修開催日の1週間前までにファクシミリ、電子メール、郵送のいずれかで問い合わせ先へ(担当:小川、野田)

問 鳥取市雇用促進協議会事務局(第二庁舎経済・雇用戦略課内)

☎0857-20-3134 ☎0857-20-3046

✉tottori-koyou@city.tottori.tottori.jp

http://www.city.tottori.lg.jp/

## 鳥取砂丘自然観察会(11月)

☎0857-20-3153

問 本庁舎企画調整課

対 平成26年3月に鳥取大学、鳥取環境大学または市内私立専修学校を卒業した人で、市内企業に1年以上の雇用が見込まれる契約などにより就職(官公庁を除く)し、6カ月以上勤務した市民  
額 5万円 募 全ての要件を満たしてから6カ月以内(例:鳥取市に住民票があり、市内企業に平成26年4月1日から正規雇用などの場合、申請期限は平成26年10月1日から平成27年3月31日まで)

## 鳥取市地元大学等卒業生就職奨励金

対 平成26年3月に鳥取大学、鳥取環境大学または市内私立専修学校を卒業した人で、市内企業に1年以上の雇用が見込まれる契約などにより就職(官公庁を除く)し、6カ月以上勤務した市民

額 5万円 募 全ての要件を満たしてから6カ月以内(例:鳥取市に住民票があり、市内企業に平成26年4月1日から正規雇用などの場合、申請期限は平成26年10月1日から平成27年3月31日まで)

問 鳥取砂丘ジオパークセンター  
☎0857-23-7652(8:00～17:00)  
✉savy@bes.or.jp  
所 鳥取砂丘ジオパークセンター(鳥取砂丘市営駐車場内) 集合 ※車でお越しの場合、市営駐車場料金が別途必要。  
料 500円(テキスト代、保険料込み)  
持 動きやすい服装、飲み物、帽子 員  
各20人※先着順(要予約)、小学生は保護者同伴での参加。※雨天中止 ※10人以上の団体を対象に平日も開催。料金:ガイド1人につき5000円必要  
【鳥取砂丘「ジオものがたり」の旅】  
時 11月15・29日(土) 10:00～11:30  
容 ジオガイドによる鳥取砂丘の案内、風紋を作る実験・観察など

【鳥取砂丘いきもの発見隊】  
時 11月16・30日(日) 10:00～11:30  
容 砂丘という独特の環境で生きている動植物たちを観察  
救急救命講習  
時 11月9日(日) 13:00～16:00  
所 東部消防局(吉成) 容 心肺蘇生法とAED(自動体外式除細動器)の実技指導など 対 中学生以上  
料 無料 ※当日受付可  
問 東部消防局警防課  
☎0857-23-2303(平日のみ)  
糖 糖尿病料理講習会  
時 12月9日(火) 10:00～13:00 所 さ

さんか会館3階 員 20人 料 500円(材料費) 持 エプロン、三角巾  
※事前にお電話でお申し込みください。  
問 市立病院栄養管理室  
☎0857-53-7326  
歩こう会11月例会  
時 11月9日(日) 8:00～18:00  
容 市役所・駅南経由・高梁・岡山・倉敷美観地区散策(往路を(歩行距離約2・0km ソロソロコース) 料 4500円 ※弁当や水筒、雨具は各自でご用意ください。  
問 歩こう会事務局  
☎0857-28-3285

鳥取市男女共同参画センター

「輝<sup>き</sup>なんせ鳥取」からのお知らせ

問 鳥取市男女共同参画センター（西町二丁目 福祉文化会館内）

TEL 0857-24-2704

MAIL danijo-center@city.tottori.jp

※全ての講座で満1歳から小学校就学前までの幼児を無料で預かりします。

【男女共同参画基礎講座「あなたと社会ができる支援」身近な人が性暴力被害にあったとしたら】

時 12月2日（火）14:00～16:00

託児申込締切：11月25日（火）

所 鳥取市人権交流プラザ3階大ホール（幸町）

容 講師：福岡ともみさん（株式会社ウイメンズカウンセリング京都）

対 市内在住または通勤、通学している人 員 100人（要申込） 料 無料

「いきいき女性塾」やさしいヨガはじめてのヨガを体験する

時 11月26日（水）14:00～15:00

託児申込締切：11月19日（水）

所 鳥取市福祉文化会館2階会議室

容 講師：PFAヨガコーチ 井上陽子さん 対 市内在住または通勤、通学している女性 員 20人（要申込） 料 無料

「いきいき生活塾」家族ではんこを作ろう！ 年賀状編

時 12月7日（日）10:00～11:30

託児申込締切：11月30日（日）

所 男女共同参画センター研修室1

容 消しゴムを使った年賀状用のはんこ

作り▽講師：入江宜明さん 対 市内在住または通勤、通学している大人と小学生

持 カッターナイフ・彫刻刀

員 10組（要申込・先着順） 料 1個につき200円（材料費）

久松山・山頂から見渡す因幡ジオ物語

時 11月9日（日）10:00～12:30（集合9:50までに）

※雨天中止 所 吉川経家銅像前

容 鳥取平野と千代川との関連、および太古よりの人々の暮らしと歴史的な流れ、地形から読み取る鳥取の災害「水害・火災・地震」など

ジオの視点で山頂から鳥取平野を見渡します。 員 15名（定員になり次第締切）

料 500円 持 山登りに適した靴・水筒・タオル・雨具など

※脚力に自信のある方のみ参加をお願いします。

問 NPO法人とっとり観光ガイドセンター

TEL 0857-22-4878（受付時間10:00～16:00）

日帰り海外！国際クッキング教室

時 11月15日（土）10:00～14:00

所 鳥取市国際交流プラザ（湖山町西一丁目）

容 モロッコ料理▽講師：浅野由嘉さん（鳥取県JICAデスク担当）

員 10人（要申込） 料 無料（材料費は自己負担）

問 鳥取市国際交流プラザ（月曜日休館）

TEL 0857-31-3253

MAIL plaza@city.tottori.jp

第11回鳥取ものづくり指導者養成講座

時 11月15・16日（土・日）9:00～16:00

容 子どもたちにもものづくりや科学技術を教える指導者養成講座（土笛「レゴロボット」ピタゴラススイッチなど）

詳しくは、ホームページ（ものづくり道場）で検索をご覧ください。

所 こども科学館（吉方温泉三丁目）

員 各講座10人 募 11月10日（月）まで

問 ものづくり道場事務局（湖山町南四丁目10-1）

TEL 0857-31-6777

MAIL monodukuri@city.tottori-u.ac.jp

HP http://www.city.tottori-u.ac.jp/monodukuri/

いなば交流連絡会主宰

いなばの〜んびり歩こうや

「雨滝の源流を探して・扇ノ山・ブナ林を歩く」

時 11月8日（土）8:30～15:00頃

所 因幡万葉歴史館駐車場集合 容 因幡万葉歴史館出発→河合谷高原→ブナ林を歩く→袋川源流碑→水の広場→雨滝（昼食）→箱滝→殿ダム→因幡万葉歴史館解散

員 20人（定員になり次第締切） 料 1100円（昼食・保険代含む）

募 11月4日（火）まで

問 因幡万葉歴史館

TEL 0857-26-1780

FAX 0857-26-1781

「信仰の山「三角山」と歴史を語る「お城山」（景石城址）へ登ろう」

時 11月9日（日）10:00～15:00 ※雨天中止

所 用瀬総合支所駐車場集合 員 20人（定員になり次第締切）

料 300円（保険料含む） 持 昼食・飲み物

※小学生以下は保護者同伴でお願いします。 募 11月6日（木）まで

問 もちがせ上方往来散歩 竹澤

TEL 090-2000-6631

「もちがせの町内散策そして「流し雛づくり」と雛流しの体験」

時 11月16日（日）10:00～14:00

所 流しびなの館ふれあいホール 員 20人（定員になり次第締切）

料 1800円（昼食代・流し雛製作教材費、入館料含む）

※変更の場合は11月11日（火）までに必ずお知らせください（昼食予約のため）。 募 11月11日（火）まで

問 もちがせ上方往来散歩 竹澤

TEL 090-2000-6631

時 11月9日（日）10:00～15:00 ※雨天中止

所 用瀬総合支所駐車場集合 員 20人（定員になり次第締切）

料 300円（保険料含む） 持 昼食・飲み物

※小学生以下は保護者同伴でお願いします。 募 11月6日（木）まで

問 もちがせ上方往来散歩 竹澤

TEL 090-2000-6631

「もちがせの町内散策そして「流し雛づくり」と雛流しの体験」

時 11月16日（日）10:00～14:00

所 流しびなの館ふれあいホール 員 20人（定員になり次第締切）

料 1800円（昼食代・流し雛製作教材費、入館料含む）

※変更の場合は11月11日（火）までに必ずお知らせください（昼食予約のため）。 募 11月11日（火）まで

問 もちがせ上方往来散歩 竹澤

TEL 090-2000-6631

「ジオでひとく神話と伝承地を巡る旅（青谷・河原）」

時 11月16日（日）9:00～16:00頃

所 鳥取駅南口に8:50までに集合

容 鳥取駅南口出発→湖山地情報プラザ→青谷上寺地遺跡→長尾鼻（血染ヶ池）→白兔道の駅（昼食）→白兔神社・海岸→阿太賀都健御熊命神社→売沼神社→三枚岩→鳥取駅南口解散

員 20人（定員になり次第締切） 料 1500円（昼食・保険代含む）

募 11月13日（木）まで

問 河原城風土資産研究会

TEL 0858-85-0046

FAX 0858-85-1946



## 市民伝言板

市民のみなさんの自主的な活動をご紹介します。

### 第3回「秋の鳥取まちゼミ」

時:11月1日(土)～11月30日(日)／所:鳥取市中心市街地商店街のお店／容:各商店が講師となり、予約制で少人数のゼミを開催 ※詳しくはチラシをご覧ください／料:受講無料(ただし材料費負担あり)／連:まちづくりレディース鳥取 渡辺(絹の館さーびす) TEL 0857-22-8315

### 平和学習に役立つ歴史スポットを訪ねて「はと風船とあるこう!」

時:11月3日(月祝) 13:00集合 13:15出発／所:すえひろ診療所駐車場(旧鳥取生協病院跡地)／解散場所:県立博物館付近／料:無料(はと風船はお持ち帰りいただけます)／連:こはし TEL 090-9501-6789

### 第61回鳥取県勤労者美術展作品募集

時:11月4日(火)～平成27年1月7日(水)／対:県内在住または県内にお勤めの勤労者および退職者、家族／容:写真・洋画・日本画・書道(わたしの熱中作品展も同時募集)／料:出品無料／連:一般財団法人鳥取県勤労者福祉協議会 TEL 0857-27-4188 URL http://tottori.rofuku.net/

### 第11回鳥取一先会かな書展

時:11月14日(金)～16日(日)／所:とりぎん文化会館展示室／連:山中孤舟 TEL 0857-27-6645

### 鳥取友の会 家事家計講習会

時:11月19日(水)10:00～12:00／所:とりぎん文化会館第2会議室／容:予定生活と予算生活／員:90人／料:300円 ※託児あり200円(1歳半以上)要予約／連:鳥取友の会 TEL 0857-28-4171、荒尾 TEL 090-6836-6378

### 2014年度鳥取ユネスコ協会 文化のたび

時:11月20日(木)9:00～16:00(雨天決行)／所:鳥取駅前集合・解散／容:黄葉の奈義町の自然と文化をめぐる旅／料:4000円(昼食代・バス代・入館料)／申:11月12日(水)まで、定員40名(先着順)／連:鳥取ユネスコ協会 TEL 0857-24-5009(月～水) URL tottori@unesco.or.jp

紙面の都合により掲載できない場合があります。あらかじめご了承ください。

### NHK文化センター書道自由教室作品展

時:11月22日(土)13:00～26日(水)16:00／所:山陰合同銀行鳥取営業部2階ギャラリー／料:無料／連:岡本 TEL 0857-29-5514

### 鳥取のまちなかで朗読劇「七つの人形 -Sept poupées-」

時:11月22日(土)13:00～、15:00～／所:智頭街道きなんせ広場／容:醇風小学校5年生の有志がまちなかを歩きながら、朗読劇を行います(7つのお話がありますが、ご参加いただくのは、そのうちのどれか1つとなります)／料:無料／連:NPO法人鳥の劇場 TEL 0857-84-3268 URL http://konosaki.org/2014shikano

### 第26回 タイムフェスティバル

時:11月24日(月振)11:00～15:30／所:とりぎん文化会館／容:県内在住の外国人や国際交流・協力団体が開く国際交流イベント。各国の料理の販売や、民族衣装試着、歌や踊りの披露など／料:無料、事前申込不要／連:ケイツ佳寿子 TEL 0857-28-5385

### 鳥取県東部中小企業青年中央会創立40周年記念特別講演会「俺なら『鳥取』でこう勝負する!」

時:11月27日(木)19:00～／所:とりぎん文化会館梨花ホール／容:時代の寵児と言われた男「堀江貴文」が鳥取とビジネスをリアルに語る。講師:堀江貴文さん／料:前売2000円 当日2500円／連:鳥取県東部中小企業青年中央会 TEL 0120-220-619

### ギターアンサンブル・アミーゴ20周年記念コンサート

時:11月29日(土)14:00開演／所:鳥取市文化ホール／容:ゲスト演奏 門脇康一さん、三島文佳さん、入江史雄さん／料:500円(高校生以下無料)／連:奥村 TEL 080-1942-0765 URL ryu-okumura@lapis.plala.or.jp

### 「朝英語の会 アーリーバード」参加者募集

時:毎週金曜日7:30～8:30／所:源行政書士事務所内(今町一丁目)／容:主に英字新聞を教材にした、読み合わせ・ディスカッションなど／料:無料／連:源和樹 TEL 0857-29-8141

※1月号に掲載を希望される人は、必要事項を記入し、11月15日(土)までに、ハガキ、ファクシミリ(TEL 0857-20-3056)または電子メール(EMAIL shihou@city.tottori.lg.jp)で秘書課広報室まで。

## 親子でつくるクリスマスケーキ

時 12月13日(土) 10:00～13:00

所 ささんか会館3階 栄養指導実習室

容 講師:木村美智子さん 員 12組

(お子様の年齢は幼稚園年長から小学校低学年まで) ※応募者多数の場合は抽選。結果は後日郵送します。

料 1組500円(当日お支払いください) 募 11月1日(土)から15日(土)

(当日消印有効) はがきに①保護者氏名 ②お子様氏名・年齢 ③住所 ④電話番号を記入し問い合せ先へ

問 ささんか会館管理事務局

TEL 0857-29-7151

## Good Jobナビゲーション

時 12月の土曜日(13:00～20:00)、

日曜日(10:00～16:00) 所 鳥取市

勤労青少年ホーム1階音楽室・2階

音楽室 容 仕事の悩みやキャリア

アップおよび転職などの就労に関する

相談(鳥取県キャリア・コンサルタント

協会会員対応) ※秘密厳守、完全予

約制 対 市内に在住または在勤で、

35歳までの人 料 無料 員 各日5人

(1人あたりの相談時間は50分程度)

募 11月1日(土)～20日(木) 17:00

まで ※定員に満たない場合は25日

17:00まで延長

問 鳥取市勤労青少年ホーム(吉成三三

目1-3)

TEL 0857-24-1702

## 図書館だより

- 中央図書館 TEL 0857-27-5182 開館時間 9:00～19:00  
(土・日曜は17:00まで)
- 気高図書館 TEL 0857-37-6036 開館時間 10:00～18:00
- 用瀬図書館 TEL 0858-87-2702 開館時間 10:00～18:00
- ※休館日は、毎週火曜日、毎月最終の木曜日、祝日の翌日(中央図書館は除く)

### 尾崎放哉生誕130周年記念講演会

と き 11月22日(土) 14:00～15:30  
講 師 書家 柴山抱海さん 定 員 50人  
演 題 放哉を書く～句を書て味わう～

### 親子で楽しむわらべうた

と き 11月8日(土)  
10:30～10:55 0～1歳の親子 20組  
11:05～11:30 2～3歳の親子 20組  
講 師 小林純子さん(NPO法人神戸コダーイ芸術  
教育研究所理事長)

### 切り絵でクリスマス・オーナメントをつくろう

と き 11月30日(日) 10:00～12:00  
講 師 紙原四郎さん(トウ・デザイン事務所代表)  
対 象 小学4年生から大人まで 定 員 30人  
持ち物 筆記用具(図案、用紙、デザインカッターな  
どは図書館で用意します)

※いずれも中央図書館へお申し込みください。

訂正:本のリサイクル市(11月3日開催)の開始時間を10:00～に変更します。



## お届けします! ふるさと鳥取の味

四季折々の鳥取の新鮮な野菜や果物、日本海の香りのする海産物、手づくりの加工品などを詰め合わせた「とっとりふるさと宅配便」の申し込みを受け付けています。年4回お届けします。ただいま12月便を受付中です。

料 金 1便当たり5000円(送料・税込み) ※一度に4個以上申し込むと4個ごとに1000円割引

お届け時期	お届けする品物
12月便 12月5日(金) 発送予定 申込締切11月21日(金)	甘汐スルメ・鳥取県産牛バラスライス・やなぎまつたけ・王秋梨・黒大豆きな粉・きねつき餅・手づくり味噌・梨あめ・そばかりんとう・エゴマ茶(10品)

※お届けする品物は天候などにより、変更になる場合があります。

問 トットリ・アフトピア協会(市役所第二庁舎農業振興課内)

TEL 0857-20-3237

## 毎月22日は「にこにこデー」です あいさつであつたかふれあいまちづくり

たくさん食べて、たくさん動き、たくさん笑います。幼い子ども達から毎日たくさんの方をもらうことで元気で笑顔で挨拶ができます。

(推薦者 にこにこにっりあいさつ隊)

問 中央保健センター TEL 0857-20-3194



今月のにっりさん  
鳥取第二幼稚園  
おひさま保育園  
泉郁子さん

## 鳥取市ボランティア・市民活動センターの案内

### はじめてみませんか? ボランティア入門講座

と き	11月4日(火) 19:00～20:15 11月13日(木) 10:30～11:45 11月19日(水) 14:00～15:15
ところ	さざんか会館2階 市民活動拠点アクティブとっとり会議室
内 容	ボランティアの基礎的知識、募集情報紹介、NPOについてなど

### 市民活動のための助成金相談会

と き	11月25日(火) 18:30～20:00 11月27日(木) 10:00～11:30
ところ	さざんか会館2階 市民活動拠点アクティブとっとり会議室
内 容	助成金の探し方、申請方法、助成金情報の紹介など ※1団体(個人)の相談時間は45分まで・要予約

### NPOなんでも相談会

と き	11月11日(火) 10:00～11:30
ところ	さざんか会館2階 市民活動拠点アクティブとっとり会議室
内 容	団体の立上げ、組織運営、協働事業、その他NPOに関することなど ※1団体(個人)の相談時間は45分まで・要予約

### ボランティア・NPO交流サロン「とりぼろカフェ」

と き	11月5日(水) 13:30～15:00
ところ	さざんか会館2階 市民活動拠点アクティブとっとり会議室
内 容	ボランティア・NPOの重要な活動の一つ『広報』をテーマに情報交換を行います。ゲスト:(特)鳥の劇場スタッフ ※定員20人(要申込・先着順)

### かんたんなレクリエーション講座 in 青谷

と き	11月17日(月) 10:00～11:30
ところ	青谷町老人福祉センター(青谷町露谷53-5)
内 容	地域活動やボランティア活動に活用できる実践的なレクリエーションを学ぶ ※定員40人(要申込・先着順)

※いずれも受講無料

問 鳥取市ボランティア・市民活動センター

TEL 0857-29-2228 HP <http://www.tottoricity-syakyo.or.jp/tvc/>



## リファレンスいなば エコフェスタ in 2014

とっとり和牛を  
ちよこつと食べにきんさい!  
(500名様に試食券配布)

と き 11月9日(日) 10:00～15:00 雨天決行  
マジックショー、講演(整理収納アドバイザー 小谷裕美)、再生品展示販売、紙バック・アルミ缶の交換プレゼント、リサイクルマーケットなど。このほか食べ物バザー・地産地消市など催し物がもりだくさん!!

### リサイクルファクトリー 11月スケジュール

内 容	日 時	定員	費用
トーマサンタ	16日(日) 10:00～12:00	10人	300円
マイバッグ	19日(水) 10:00～15:00	10人	無料
紙バックの正座イス	26日(水) 10:00～15:00	10人	無料
健康布ぞうり	27日(木) 10:00～15:00	10人	100円
裂き織り	28日(金) 10:00～15:00	4人	実費
木工 ひつじの置物	29日(土) 10:00～12:00	4人	100円

※詳しくは、電話でお問い合わせください。上記以外の体験講座や外部出張も行います。お気軽にご相談ください。

問 リファレンスいなば(伏野 2220) TEL 0857-59-6026  
(月曜日休館 ※ただし月曜日が祝日の場合は翌日)



## シリーズ第11回 鳥取市の誘致企業を紹介します！！

問 第二庁舎企業立地・支援課 TEL 0857-20-3223

### 株式会社ツーウェイシステム 鳥取プロスペリティセンター

弊社は2004年4月に鳥取県ならびに鳥取市のご支援を賜り、若葉台で操業を開始いたしました。鳥取事業所の「プロスペリティセンター」という名称は、『共存』、『繁栄』という想いを込めて名付けています。



社 屋



オペレーションルーム

現在は大阪、鳥取、福岡、東京に事業所を展開し、主に通信販売の受注などのテレマーケティング、コールセンター事業を行っています。

お客様への感謝の気持ちを忘れず、常に従業員のスキル向上に努め、皆様方に信頼される真心のこもったサービスの提供を心がけております。鳥取に進出して11年目となりますが、これからもお客様の期待にこたえるサービスを提供できるように日々成長し続け、更なる雇用と地域活性化に貢献してまいります。



代表取締役社長  
千田敏雄 さん

**所在地** 若葉台南五丁目 17-1  
**従業員数** 約 500 人（鳥取のみ）  
**業務内容** 通信販売等の受注・発信業務

### 株式会社サングルメ

弊社は、平成14年12月に創業を開始し、今年で12年目を迎えました。

弊社は、冷凍食品の製造工場であり、気高町で生産した商品を、マルハニチロ(株)の販売網で、北は北海道から、南は沖縄まで、全国に販売しております。主要な商品は、冷凍介護食、冷凍デザートなどで、食べやすさに配慮した食品などの付加価値をつけた商品作りを得意としております。

生産高の半分を占めるのが冷凍介護食です。



工 場



工場で製造している製品

介護食は今後も成長が見込まれる分野ですが、より高い品質管理と安全性が必要とされる商品でもあります。『私たちマルハニチログループ



取締役社長  
海部和史 さん

は、誠実を旨とし、本物・安心・健康な「食」の提供を通じて、人々の豊かな生活文化の創造に貢献します』という、マルハニチログループとしての企業理念に沿って、生産してまいります。

※(ご注意)当社は、直接販売を行っておりません。ご了承ください。

**所在地** 気高町下坂本 1284-63  
**従業員数** 82 人  
**業務内容** 冷凍食品製造業

### ポリテクセンター鳥取 受講生募集(1月期生)

再就職のために職業訓練を受講してみませんか？

【CAD / NC加工技術科】／【電気設備科】

募集期間	11月14日(金)～12月12日(金)
訓練期間	平成27年1月6日(火)～6月29日(月)
受講料	無料 ※テキスト代(約1万円)は自己負担です。
定 員	15名(CAD / NC加工技術科) 18名(電気設備科)
対 象 者	ハローワークに求職の申し込みをされている方
応募方法	受講申込書をハローワークに提出してください。
選 考 日	12月17日(水)

問 ポリテクセンター鳥取(鳥取市若葉台南七丁目)  
TEL 0857-52-8802

### 家屋の取り壊し・用途変更

固定資産税は、毎年1月1日を基準日として課税されます。12月31日までに家屋の全部または一部を取り壊した場合、または家屋の用途を変更した場合は、税額が変更される場合がありますので、早急に固定資産税課へご連絡ください。

なお、家屋の取り壊しや用途の変更などで、法務局に滅失・表示変更登記をした場合は、届け出の必要はありません。

問 駅南庁舎固定資産税課 TEL 0857-20-3424



こてさえもん

### 鳥取市雇用創造協議会 市内一般求職者向け人材育成研修の受講生募集

【福祉住環境コーディネーターコース(最終回)】

内 容	医療、福祉、建築等の知識をもとに福祉住環境のアドバイスを伝えるスキルを習得。福祉住環境コーディネーター検定2級レベルの知識も習得可能。
研修期間	12月2日(火)～12月26日(金) ※15日間(土日祝除く)

【おもてなし人材育成コース(最終回)】

内 容	サービス業、医療・介護職、営業など様々な業種で求められる「コミュニケーション力」「安全な介助技術」を習得する研修
研修期間	12月8日(月)～平成27年1月26日(月) ※25日間(土日祝除く)※手話講習(5日間)を含む

研修会場はいずれも鳥取県立福祉人材研修センター(伏野)  
※1日あたり最大3530円の受講奨励金支給制度があります(一定の条件あり)。

### 合同企業説明会開催

と き	12月1日(月) 12:30～16:00
と ころ	とりぎん文化会館小ホール(尚徳町)
内 容	市内求人企業(30社程度)出展による説明会

問 鳥取市雇用創造協議会事務局(第二庁舎経済・雇用戦略課内)  
TEL 080-2931-9653 または 0857-20-3134

# 鳥取環境大学情報

http://www.kankyo-u.ac.jp/

## 学生募集「推薦入試」

学部・学科	募集人員	選考方法
環境学部・環境学科	43	出願書類・小論文・個別面接(10～15分程度)
経営学部・経営学科	43	※大学入試センター試験は課さない。

※募集人員には各学部地域枠15人、専門高校枠8人を含みます。

願書受付期間 11月4日(火)～13日(木)

試験日 11月22・23日(土・日祝) 会場 鳥取環境大学

合格発表 11月28日(金)

※詳しくは、募集要項およびホームページをご覧ください。

問 鳥取環境大学入試広報課 TEL 0857-38-6720

HP http://www.kankyo-u.ac.jp/

## 第2回「中学生のためのサイエンスカフェ鳥取」参加者募集

とき 11月16日(日) 13:00～15:00

ところ 鳥取環境大学 まちなかキャンパス(末広温泉町)

テーマ 「地球生命は宇宙で本当にひとりぼっちなのか?」  
「宇宙での探査と地球での生命起源研究の最前線」  
なかがわかずみ

ゲスト 中川和道さん(神戸大学発達科学部教授)

対象 中学生または大人 定員 30人※先着順

参加費 無料(ジュース付) 主催 わかとり科学技術育成会

※参加を希望される人は「氏名・人数・連絡先」を電話・ファクシミリ・メールのいずれかで問い合わせ先まで。

問 鳥取環境大学環境学部 教授 足利裕人

TEL・FAX 0857-38-6753 MAIL hashikaga@gmail.com

## 公益財団法人 渡辺美術館

### 「藤原晴彦」抽象画展

とき 11月8日(土)～12月8日(月)まで

※火曜日休館(祝日の場合開館翌日休館)

10:00～17:00(月・水・木・金は15:00まで)

### 入館料(上記期間中)

一般	900円
高校生	500円
障がい者	400円
小・中学生	300円

問 渡辺美術館(覚寺堤下1-55-1)

TEL 0857-24-1152



ガード博士からのワンポイント!

訪問販売による契約は  
クーリング・オフで取り  
消すことができるぞ!  
早めに相談じゃー!



ガード博士

台風などの自然災害により住宅が損なわれた場合には、加入している火災保険等で補償されることがあります。最近、「保険金で自己負担ゼロで修理できますよ」と勧誘する手口のトラブルが増えています。契約後、キャンセルを申し出ると高額な解約料を要求されることもあります。契約をする前に保険会社に確認する、他の業者に見積もりを取るなどして、安易に契約をしないようにしましょう。

## 「アドバイス」

訪問してきた業者に雨どいが壊れていることを指摘され「火災保険の保険金を使えば、自己負担ゼロで修理できますよ」と勧誘された。お金を払わずに修理できるならいいかな、と思って、修理してもらった。その後、保険金を請求したら「保険の対象外の修理なので、保険金を払うことができない」と言われた。

## 保険金の利用を口実に 自宅の修理を勧誘

問 駅南庁舎市民総合相談センター  
0857-20-38663



メープル助手

No.020  
ガード博士とメープル助手の  
消費者トラブル講座

簡単にできる野菜料理を紹介します。

鳥取市食育推進委員会 用瀬支部

野菜料理編 Vol.2

食

## ☆ごぼうのよりより☆



### 材料(4人分)

ごぼう 100g  
油 適量

### 【ディップソース①】

プレーンヨーグルト 50g  
きゅうり 50g  
塩 1g(2つまみ)

### 【ディップソース②】

プレーンヨーグルト 50g  
トマト 30g  
玉ねぎ 20g  
塩 1g(2つまみ)

- ① ごぼうはたわしで洗い、土などを取り除く。ピーラーで薄くスライスし、水にさらす。
- ② ①のごぼうの水気をキッチンペーパーでふき取り、中温に熱した油でカラッと揚げる。

### 《ディップソース①》

- ① きゅうりはすりおろし、ザルに上げて水気を切っておく。
- ② ボウルにきゅうり、ヨーグルト、塩を入れてよく混ぜ合わせる。

### 《ディップソース②》

- ① トマトはみじん切りにし、キッチンペーパーで軽く水気を取る。
- ② 玉ねぎはみじん切りにし、水にさらしてからキッチンペーパーで水気を取る。
- ③ ボウルにトマトと玉ねぎ、ヨーグルト、塩を入れてよく混ぜ合わせる。

一口メモ…子どものおやつに、お酒のおつまみにと、いろいろな味付けで楽しめる料理です。

### 1人分

エネルギー 60kcal  
タンパク質 1.7g  
脂質 3.3g  
塩分 0.6g



# 無料相談

市民総合相談 予約は ☎ 0857-20-3862 まで

■市民総合相談センター（市役所駅南庁舎1階 41番窓口）【予約不要】  
《暮らし110番相談窓口》

内 容：日常生活の中での疑問、困りごとなど（専門相談員対応）

と き：平日8:30～17:15（面談・電話相談）☎ 0857-20-4894

平日17:15～22:00（電話相談）☎ 090-8715-9280

土日祝日8:30～22:00（電話相談）☎ 090-8715-9280

※本庁舎でも毎週月・金曜日（13:00～17:00）に面談相談を行います。

《消費生活相談窓口》

内 容：訪問販売・通信販売・インターネットトラブル、多重債務など、消費生活に関すること（専門相談員対応）

と き：平日8:30～17:00（面談・電話相談）☎ 0857-20-3863

■法律相談【電話予約制】

内 容：法律全般（弁護士対応）

と き：12/2（火）・9（火）・16（火）・24（水）

13:00～16:00（定員各5人ずつ）

ところ：駅南庁舎

予 約：11/21（金）8:30～（先着順、定員になり次第終了）

■公正証書作成（遺言・養育費支払契約など）など相談【電話予約制】

内 容：遺言や任意後見、不動産賃貸借、金銭貸借、離婚にともなう養育費・慰謝料の支払等契約などの公正証書作成および私署証書の認証などに関すること（公証人対応）

と き：12/24（水）13:00～16:00（定員5人）

ところ：本庁舎

予 約：12/19（金）17:15まで（先着順、定員になり次第終了）

■年金制度・労働・社会保険に関する相談【電話予約制】

内 容：採用から退職までの労働および社会保険、老後の年金を含む生活設計などに関すること（社会保険労務士対応）

と き：12/10（水）13:00～16:00（定員5人）

ところ：駅南庁舎

予 約：12/3（水）17:15まで（先着順、定員になり次第終了）

■土地境界に関する相談【電話予約制】

内 容：土地境界などに関すること（土地家屋調査士対応）

と き：12/18（木）13:00～16:00（定員3人）

ところ：駅南庁舎

予 約：12/11（木）17:15まで（先着順、定員になり次第終了）

※上記相談以外にも、市役所各担当課で、人権、福祉、税、健康などの各種相談業務を随時行っています。お気軽にご相談ください。

☎ 駅南庁舎市民総合相談センター ☎ 0857-20-3862

行政相談

内 容：国の仕事や手続き、サービスなど（行政相談委員対応）

と き：12/4（木）・10（水）・16（火）・26（金）13:30～15:00

ところ：12/4＝市役所駅南庁舎、12/10＝輝なんせ鳥取、  
12/16＝さざんか会館、  
12/26＝トスク本店インフォメーションルーム

☎ 鳥取行政評価事務所 ☎ 0857-24-5542

## 多重債務・ヤミ金融など相談会（無料）

弁護士などの専門家による無料相談会です。 ※要予約

と き：11月19日（水）13:30～16:00

ところ：県庁議会棟 会議室（東町一丁目）

☎ 県消費生活センター（県庁第二庁舎2階東部消費生活相談室）

☎ 0857-26-7605 ☎ 0857-26-8144

## 特設人権相談

と き：11月20日（木）13:00～16:00

ところ：さざんか会館（富安二丁目）

内 容：人権問題全般（人権擁護委員対応）

☎ 鳥取地方法務局人権擁護課 ☎ 0857-22-2289

※法務局においても平日（8:30～17:15）は毎日相談に応じています。  
専用ダイヤル ☎ 0570-003-110

## 人権・生活相談（無料）

と き：11月4日（火）・6日（木）・8日（土）・13日（木）・  
18日（火）・20日（木）

15:00～17:00（定員各2人ずつ）

ところ：人権交流プラザ（幸町151）

内 容：人権に関すること、生活上の悩みなど（カウンセラー対応）

※8日（土）のみ13:00～15:00 男女共同参画センター（西町）

☎ 中央人権福祉センター ☎ 0857-24-8241

※相談日以外でも、人権福祉員が対応しています。

## 行政書士無料相談

と き：11月8日（土）10:00～15:00 ※当日受付、先着順

ところ：県立図書館2階 小研修室

内 容：相続・遺言、成年後見、帰化・在留許可等の手続きなど（行政書士対応）

と き：12月7日（日）10:00～15:00 ※当日受付、先着順

ところ：気高図書館2階 会議室

内 容：相続・遺言、成年後見、農地転用、許認可申請、契約など（行政書士対応）

☎ 鳥取県行政書士会事務局 ☎ 0857-24-2744

## こころの相談会

と き：11月16日（日）9:30～16:00

ところ：県立図書館2階 大研修室

内 容：子どものこと、家族や知人のこと、自分のことなど、日頃気になっている悩みや困りごとをカウンセラーに話してみませんか？

※秘密厳守・相談無料（要予約）

☎ ライフサポートセンターとっとり

☎ 0120-82-5858 ☎ 0857-32-5454

## 農家相談

相談希望者は、事前に農業委員会事務局、J A 鳥取いなば各支店（鳥取地域）、各総合支所産業建設課にお申し込みください。

と き 11月4日（火）～25日（火） ※下表参照  
13:30～16:00

内 容 農地の売買、貸借、転用、農業者年金など

と き	と ころ	と き	と ころ
4日（火）	JA いなば邑美支店	13日（木）	福部町総合支所
5日（水）	JA いなばせんたい支店	17日（月）	河原町中央公民館
6日（木）	JA いなば高草支店	18日（火）	佐治町総合支所
7日（金）	JA いなば湖南支店	19日（水）	用瀬町総合支所
10日（月）	JA いなば湖東支店	20日（木）	気高町総合支所
11日（火）	JA いなば鳥取支店	21日（金）	鹿野町総合支所
12日（水）	国府町総合支所	25日（火）	青谷町総合支所

☎ 第二庁舎農業委員会事務局 ☎ 0857-20-3392

# 各施設催し物のご案内

## 因幡万葉歴史館

国府町町屋 726  
TEL 0857-26-1780

11月の休館日：4(火)、10・17(月)、25(火)  
入館料：一般300円、高校生以下・65歳以上無料

**11月15・16日(土・日)は関西文化の日 入館無料**

因幡万葉歴史館 開館20周年記念展覧会  
**生誕100年 音楽家、伊福部昭**

と き 11月1日(土)～12月23日(火祝)  
ところ 因幡万葉歴史館  
観覧料 一般400円 65歳以上100円  
高校生以下無料(常設展示観覧含む)

**ゴジラの音楽家「伊福部昭生誕100年記念の宴」**

と き 11月1日(土)13:30～  
ところ 国府町中央公民館 多目的ホール  
内 容 講演：甲田潤さん(東京音楽大学民族音楽研究所)  
演奏：コールジューン、白兔ウィンドハーモニー  
映画：ゴジラ60周年記念デジタルリマスター版  
観覧料 一般500円 高校生以下無料(前売り券発売中)

**万葉貴族に大変身！** 十二単、伎楽衣装の試着体験

と き 11月3日(月祝)10:00～13:00 ※要予約  
ところ 因幡万葉歴史館 伝承館  
参加料 1000円(プロによる写真撮影つき)

## 鳥取市歴史博物館 やまびこ館

上町 88  
TEL 0857-23-2140

11月の休館日：4(火)、10・17(月)、25(火)  
常設展入館料：一般300円、高校生以下・65歳以上無料

**11月15・16日(土・日)は関西文化の日 入館無料**  
特別展「因幡民談記の世界」11月24日(月振)まで開催

**おうちだに工房 ハンコづくり**

と き 11月22日(土)10:00～、14:00～  
ところ 地下研修室  
定 員 各回15人(要予約)  
参加費 (石材)500円・(ゴム)300円

**第16回鳥取県児童生徒地域地図作品展**

と き 11月15日(土)～24日(月振)  
ところ 1階ロビー・地下フリースペース 料金 無料

## あおや郷土館

青谷町青谷 2990-4  
TEL 0857-85-2351

11月の休館日：4(火)、10・17(月)、25(火)  
入館料：無料 開館時間 9:00～17:00

**第7回青谷高等学校授業作品展**

生徒による書道・美術・工芸などの作品展。  
と き 11月22日(土)～12月7日(日)



## 城下町とっとり交流館 高砂屋

元大工町 1  
TEL 0857-29-9024

11月の休館日：4(火)、10・17(月)、25(火)  
入館料：無料 開館時間 9:00～17:00

**パネル展「元大工町の歩み」11月30日(日)まで開催**

**テーマ講座「元大工町の歴史」**

と き 11月21日(金)14:00～15:00  
ところ 高砂屋 多目的交流室

## わらべ館

西町三丁目 202  
TEL 0857-22-7070

11月の休館日：19(水)  
入館料：一般500円、高校生以下無料

**11月15日(土)は関西文化の日 入館無料**

童謡・唱歌企画展 **生誕90周年記念 團伊玖磨のうた世界**

と き 12月16日(火)まで ※要入館料

関連イベント **團伊玖磨“心の日記”コンサート**

出演：鳥取県庁コーラス部

と き 11月22日(土)13:00～13:45 ※要入館料

**遊ゆう学舎講演会 見えない世界をみる**  
「さわる文化」が遊びと学びの扉を開く

と き 11月9日(日)14:00～15:30  
講 師 広瀬浩二郎さん(国立民族学博物館准教授)  
対 象 小学生以上 定 員 100人(要申込)  
参加費 無料

童謡・唱歌講座 **鳥取の音楽家の魅力再発見！**

講 師 わらべ館童謡・唱歌専門員  
と き 11月15日(土)13:00～13:40 ※無料

**お人形づくりワークショップ**

講 師 大西美奈さん  
と き 11月15日(土)13:30～14:30  
定 員 先着20人 参加費 材料費500円



歌声喫茶60周年記念  
**ともしび歌声コンサート**

出演：寺谷宏さん(歌)、田口順子さん(ピアノ)  
と き 11月16日(日)14:00～16:00  
定 員 180人(未就学児入場不可) ※要申込  
参加費 要入館料+歌詞集代300円

## さじアストロパーク

佐治町高山 1071-1  
TEL 0858-89-1011

11月の休館日：4(火)、5(水)、10・17(月)、18・25(火)、26(水)  
入館料：高校生以上300円、中学生以下無料

**天体観察会(夜間観望会)**

103cm望遠鏡を使った星空観察会 ※晴天時のみ  
と き 【月のクレーターを見よう】

10月31日(金)～11月3日(月祝)、6日(木)、7日(金)

【真っ赤なガーネットスターを見よう】

11月8日(土)、9日(日)

【アンドロメダ銀河を見よう】

11月11日(火)～16日(日)、19日(水)～24日(月振)

【きれいな2つ星アルマクを見よう】

11月27日(木)～30日(日)

時間：平日・土曜19:30～

日曜(三連休は月曜)18:00～

※団体貸切やイベントなどで開始時刻が変わる場合があります。詳しくはホームページでご確認ください。

参加費 高校生以上600円、小・中学生200円(入館料含む)



## 仁風閣・宝扇庵

東町二丁目 121  
TEL 0857-26-3595

11月の休館日：4(火)、10・17(月)、25(火)  
入館料：一般 150円、高校生以下・65歳以上無料

### シンポジウム「ザ・仁風閣 池田家からの贈りもの」

と き 11月3日(月祝) 開場 13:00  
第1部 講演会 13:30～14:20  
第2部 シンポジウム 14:30～15:30  
ところ 仁風閣2階 謁見所(当日9:00より整理券配布)

### サロンコンサート1st「鳥取JAZZ 菊池ひみこ トーク&ライブ」

と き 11月23日(日祝) 13:30～、15:00～  
ところ 仁風閣2階 謁見所

### ガーデン和カフェ 仁風

と き 11月16日(日) 11:00～16:00  
ところ 仁風閣 裏庭の茶室(宝扇庵)  
メニュー 抹茶一服500円(菓子付)

## 市民文化祭 11月開催

※当月(8日以降)分と翌月(7日まで)分の情報を掲載しています。当月(7日まで)分は前月号をご覧ください。

### ■鳥取市民会館

- ▷ 第13回コールおもかげ演奏会  
11月9日(日) 14:00～16:00  
コールおもかげ(寺坂) TEL 0857-24-0063
- ▷ 第30回安来節保存会鳥取支部発表会  
11月16日(日) 10:00～15:00  
安来節保存会 鳥取支部(竹内) TEL 0857-57-0119
- ▷ 第33回定期演奏会  
11月24日(月振) 14:00～16:00  
鳥取シンフォニックウインズ(川原) TEL 090-2007-7696
- ▷ “舞” 吉月をどり  
11月30日(日) 11:00～16:00  
鳥取市日本舞踏連盟(花柳) TEL 0857-53-4365

### ■鳥取市文化ホール

- ▷ 一音会アンサンブルペアーズ第44回定期演奏会  
11月16日(日) 13:30～15:30  
一音会(浜田) TEL 0857-22-2777
- ▷ 第52回定期公演「喜劇ファッションショー」  
12月6日(土) 18:00～・7日(日) 13:00～  
鳥取演劇集団(本城) TEL 0857-24-7883

### ■とりぎん文化会館梨花ホール

- ▷ 第46回定期演奏会  
11月16日(日) 14:00～16:00  
鳥取大学フィルハーモニー管弦楽団(三吉) TEL 080-6263-4452
- ▷ 第34回鳥取市民合唱団定期演奏会  
11月24日(月振) 14:00～16:00  
鳥取市民合唱団(児島) TEL 0857-28-4311

### ■とりぎん文化会館展示ホール

- ▷ 彩楽会墨彩画展  
11月18日(火)～20日(木) 9:00～17:00  
彩楽会(谷上) TEL 0857-26-0267

### ■福祉文化会館

- ▷ 第85回秋の洋蘭展示会  
11月21日(金)～23日(日祝) 9:00～17:00(最終日 16:00)  
鳥取蘭友会(前田) TEL 0857-29-0992

### ■ホープスターとっとり

- ▷ 平成26年度情脈年度賞  
11月23日(日祝) 10:00～16:00  
情脈短歌会(中尾) TEL 0857-53-3281

問い合わせ先 鳥取市文化団体協議会  
TEL 0857-20-0515(水・木・土・日曜日は除く)

## あおや和紙工房

青谷町山根 313  
TEL 0857-86-6060

11月の休館日：4(火)、10・17(月)、25(火)  
常設展入館無料 開館時間 9:00～17:00

「あかり展ワークショップ」11月3日(月祝)  
「創作和紙人形～百花繚乱～」11月24日(月振)まで開催

### ようこそ書道コンクール入賞作品展

と き 10月31日(金)～11月9日(日)  
ところ 多目的ホール 観覧料 無料

### もみの木ランプ作り

と き 11月22日(土)～24日(月振) 10:30～、13:30～  
ところ 工作コーナー 参加費 700円(材料代)  
定員 各回5人(要予約)

### クリスマス貼り絵

と き 11月29・30日(土・日) 12月6・7日(土・日)  
10:30～、13:30～  
ところ 工作コーナー 参加費 200円(材料代)  
定員 各回5人(要予約)

## パレットとっとり 市民交流ホール

弥生町 323-1  
TEL 0857-39-2555

### 「本通わくわくフェスタ」パレットとっとりもうすぐ10周年祭

キッズに大人気のキャラクターショー。  
と き 11月15日(土) 11:00～16:00  
定員 親子200人 入場料 無料

### まちなか名画シアター「舟を編む」

と き 11月16日(日) 開場 13:00 開演 14:00  
定員 200人(先着順) 入場料 無料

### ブロッサム・デコのスペシャルデコデコ教室 ～クリスマスリース～

と き 11月29日(土) 13:30～15:30  
定員 20人(要事前申込)  
参加費 2500円(材料費込み)

### ハードロックレボリューション vol.71 ～東関東大震災支援ライブ～

と き 11月30日(日) 18:00～21:00  
入場料 1000円(1ドリンク付)

## お城山展望台 河原城

河原町谷一木 1011  
TEL 0858-85-0046

11月の休館日：4(火)、10・17(月)、25(火)  
入館料：無料 開館時間 10:00～18:00 入館は、閉館時刻の30分前まで

「押し花ランプシェード展」11月30日(日)まで開催

### ものづくり教室

### 押し花体験教室～オリジナルカレンダーを作ろう～

と き 11月9日(日) 13:30～15:30  
ところ 河原城2階 イベントホール  
参加費 500円 定員 10人(要申込)  
対象 小学校高学年～大人

### 河原城 開館20周年記念特別企画

### シンポジウム「ジオサイトからひもとく神話と伝承」

と き 11月30日(日) 13:00～17:00  
ところ 河原町中央公民館 大講堂 参加費 無料



# 2014(平成26)年 カレンダー

- イベント・行事
- おしらせ
- ガイナーレ鳥取ホームゲーム

日	月	火	水	木	金	土
26 殿ダムウォーキング大会	27	28 市民政策コメント提出 ▶(共生ビジョン)▶地域 づくり懇談会(用瀬) ▶「ごきげん歌謡笑劇 団」公開収録応募	29 指定管理者募集▶ 砂丘検定申込▶	30	31 市民政策コメント 提出▶(地域防災 計画)▶市県民税 第3期・国保料第 4期納期限	1 「ジャズ×アート」展 (~3日)▶子ども の発達障がいに関す る講演会
2 ワールドちゃんぽ んクラシック(3日) ▶気高ときめきま つり(3日)▶ツエー ゲン金沢戦	3 文化の日 木のまつり▶鳥取ま ちなかJAZZ▶万葉 のふる里こくふまつ り	4 地区計画案の縦覧 (~18日)▶地域づ くり懇談会(日置)	5 インターネット公売 (~18日)	6	7 ファミリー・サポート・ センター説明会(11 日)▶市営住宅入居者 受付(~14日)▶地域 づくり懇談会(松保)	8 いい歯の日 ふくべ公民館まつり (9日)
9 参画と協働のまちづ くりフォーラム▶佐 治ふるさと祭り	10 鳥取市議会議員選挙期 日前投票開始(~15日) ▶市民政策コメント募集 (介護保険事業計画・高齢 者福祉計画、~12/1)	11 地域づくり懇談会 (成器)	12	13	14 世界糖尿病デー 糖尿病予防講演会▶ 認知症の人と家族の 集い	15 公民館まつり(16日)▶ 鳥取かにフェスタ▶もち がせふれあいまつり(16 日)▶人権と福祉のまち づくり講座▶モロッコ料 理教室
16 鳥取市議会議員選 挙▶市場まつり▶ド イツ国際交流公開講 座▶JリーグU-22選 拔戦	17	18 地域づくり懇談会 (青谷)	19 精神保健講演会 (12/2)	20 育児サポート基礎 研修会(21日)▶ふ るさとの映像を見る 会▶地域づくり懇談 会(佐治)	21 とっとりふるさと宅 配便申込▶	22 にこにこデー 健康ひろば▶リノベ ーションスクール(~24日) ▶中四国精神保健福祉 士大会▶尚徳大学作品 展(23日)
23 勤労感謝の日 国民保護訓練	24 振替休日	25 市報12月号町内会 お届け予定(~27日)	26 いきいき女性塾▶地 域づくり懇談会(城 北)	27 社会福祉大会	28 ニクグルメ&ジビエ フェア(~30日)▶ 防災行政無線試験 放送▶地域づくり懇 談会(福部)	29 市民医療講演会
30 矢野燿大さん講演会	1 市立幼稚園・保育園 入園申込開始(~19 日)▶国保料第5期 納期限	2 男女共同参画基礎講座	3 市民政策コメント募 集(行財政改革大綱、 ~26日)	4 臨時福祉給付金・子 育て世帯臨時特例給 付金申請▶	5 減塩教室▶観光大学 受講生申込▶	6

※紙面の都合上、行事を抜粋し、名称を省略して掲載しています。また、日程は変更される場合があります。  
※ 11月の健診などの日程は 10月号(前月号)14ページを、11月の無料相談などの日程は 10月号29ページをご覧ください。

## つ・ぶ・や・き

◆先日、子どもが通っている保育園の運動会がありました。上の子が保育園最後の年で出場種目も多く、頑張っている姿を記録するため、ビデオカメラを片手に参加。中でも一番の注目だったのが組体操。中学生・高校生でもけが人が出るほど危険を伴いますが、子どもたちはピラミッドやお城などの大技を次々決めて行きます。演技の最初から感動で泣き出す保護者も多く、子どもの成長をひしひしと感じられる運動会でした。(はる)  
◆鯖サミットの取材でバード・ハットへ。ここで行われるイベントを撮るのは久しぶりでした。天候もよく、会場のにぎわいもあり、自分が高校生の頃に比べると「まちが元気げだな」と感じます。僕は鯖が大好きなので、写真を撮りながらも「早く自分も食べたいな」と思っていました。お昼を大分過ぎ、売り切れ御免を心配しながら再びバード・ハットへ。・・・間に合いました!!目を付けていた創作丼を味わうことができ、満足です。(てる)

〒680-8571 市役所本庁舎秘書課広報室  
TEL 0857-20-3132 FAX 0857-20-3056  
MAIL kouhou@city.tottori.lg.jp

ご覧の「とっとり市報」や広報番組「とっとり知らせたい！」  
など、鳥取市の広報に対するご意見、ご感想をお寄せください。  
抽選で地元企業提供の「こだわりの逸品」をプレゼントします！

抽選で  
10名様

## 今月のプレゼント



らっきょう佃煮  
(しょう油味・カレー味のセット)

生産100周年を迎えた鳥取市福部町産  
砂丘らっきょうの薄皮をしょう油味とカ  
レー味に仕上げました。じっくり煮て、  
歯触りもよくご飯の友としてご賞味くだ  
さい。

【提供】JA鳥取いなば 福部らっきょう加工センター  
TEL 0857-75-2078

### 応募方法

ハガキまたは電子メールに住所・氏  
名・電話番号・年齢を明記のうえ、「鳥  
取市の広報」に対するご意見やご感  
想を添えて下記までお送りください。

### 応募先

〒680-8571 鳥取市役所秘書課広報室  
プレゼント係  
MAIL oshiete@city.tottori.lg.jp

締切 11月20日(木)(当日消印有効)

※本市公式ホームページからも応募できます。  
※応募されたみなさんの個人情報は、プレゼ  
ントの発送にのみ使用します。  
※同じ名前での応募は1通として受け付けます。  
※当選者の発表は発送をもってかえさせてい  
ただきます。



鳥取市の広報番組  
「とっとり知らせたい！」  
について詳しく  
は11ページを  
ご覧ください。